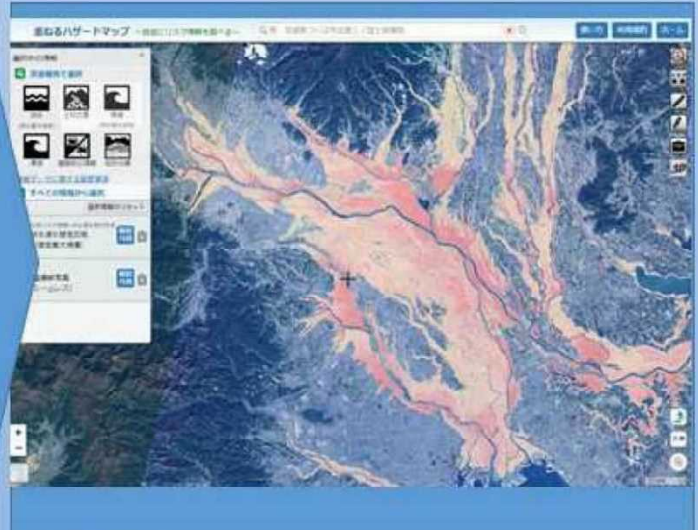


重ねるハザードマップ

災害リスク情報などを自由に重ねて表示できます



ハザードマップポータルサイト

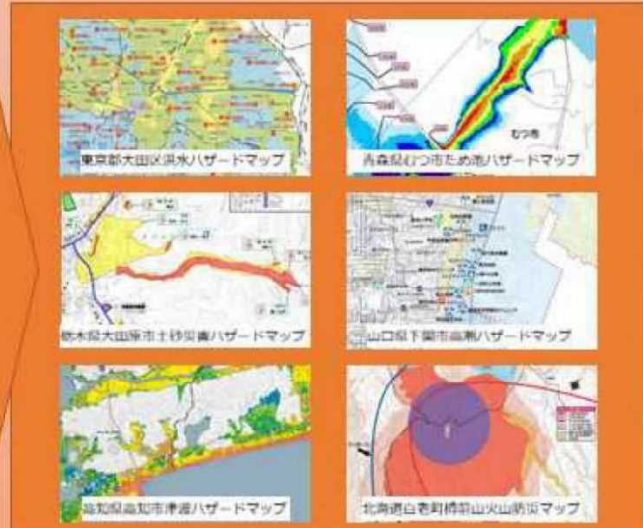
全国の防災に役立つ情報を閲覧できます

URL:<https://disaportal.gsi.go.jp/>



ハザードマップ

検索



わがまちハザードマップ
全国各市町村のハザードマップを検索できます

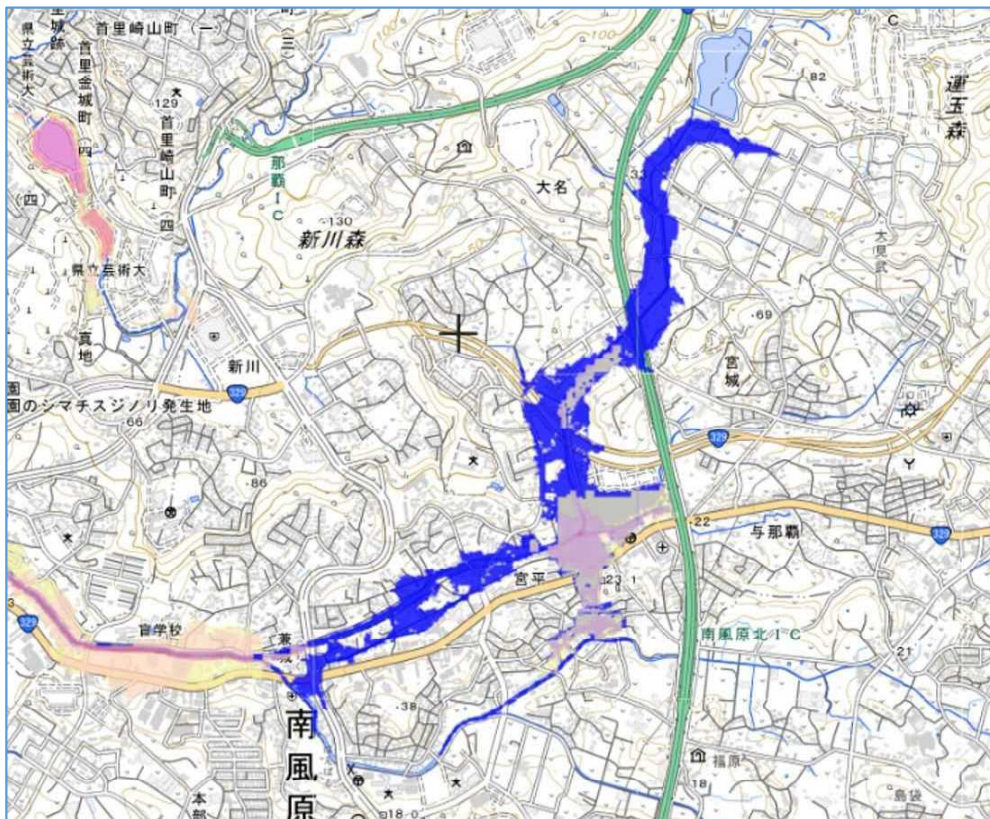
国土交通省 国土地理院 応用地理部 地理情報処理課
国土交通省 水管理・国土保全局 防災課

○お問合せ先(国土地理院)
TEL:029-864-1111(代表)



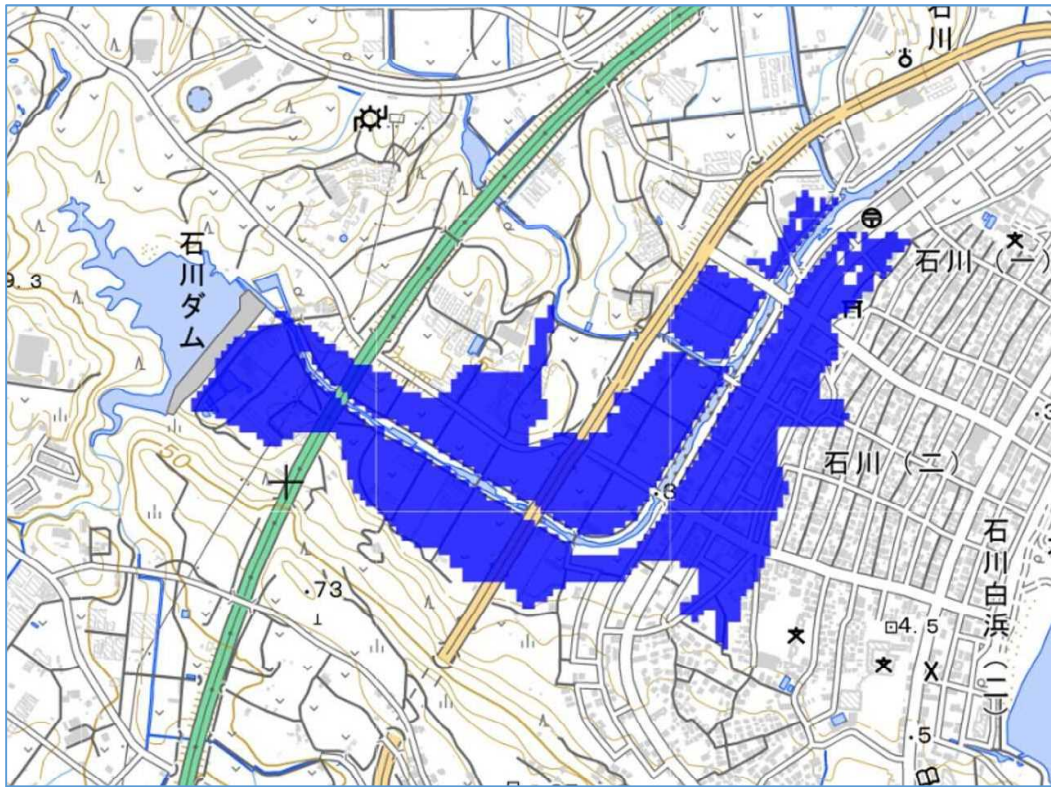
令和4年4月に新たに「ため池決壊による浸水想定区域」に県内の情報が追加された。

- ・ハザードマップポータルサイトを検索。
- ・重ねるハザードマップの地図を見るをクリック（1頁左上の赤枠）。
- ・検索したい地域に地図を移動。
- ・選択中の情報 災害種別から洪水をクリック。
- ・ため池決壊による浸水想定区域が河川流域に青色で表示される。

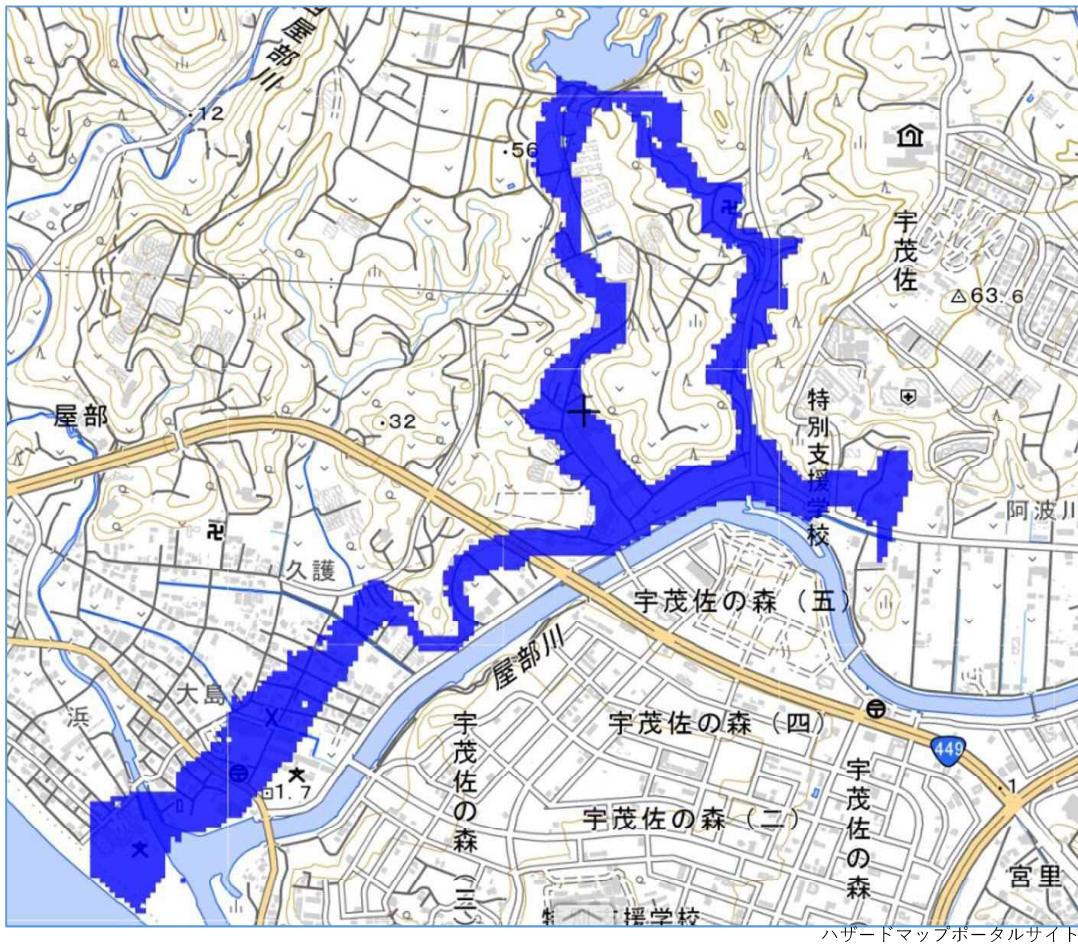


ハザードマップポータルサイト

南風原ダム決壊想定 南風原町 国場川流域

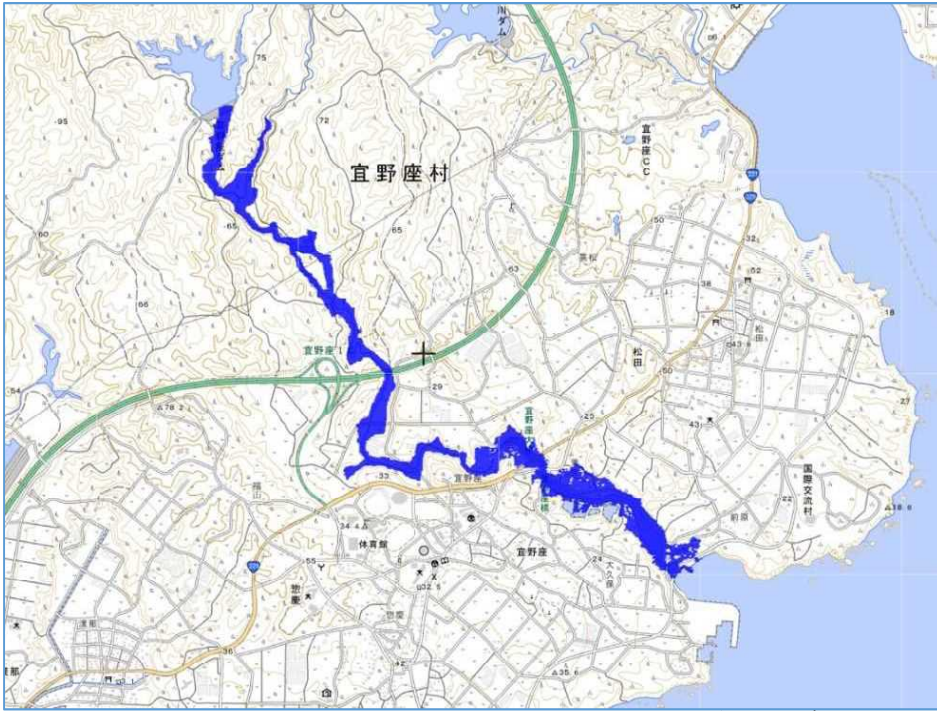


石川ダム決壊想定 うるま市石川 石川川流域



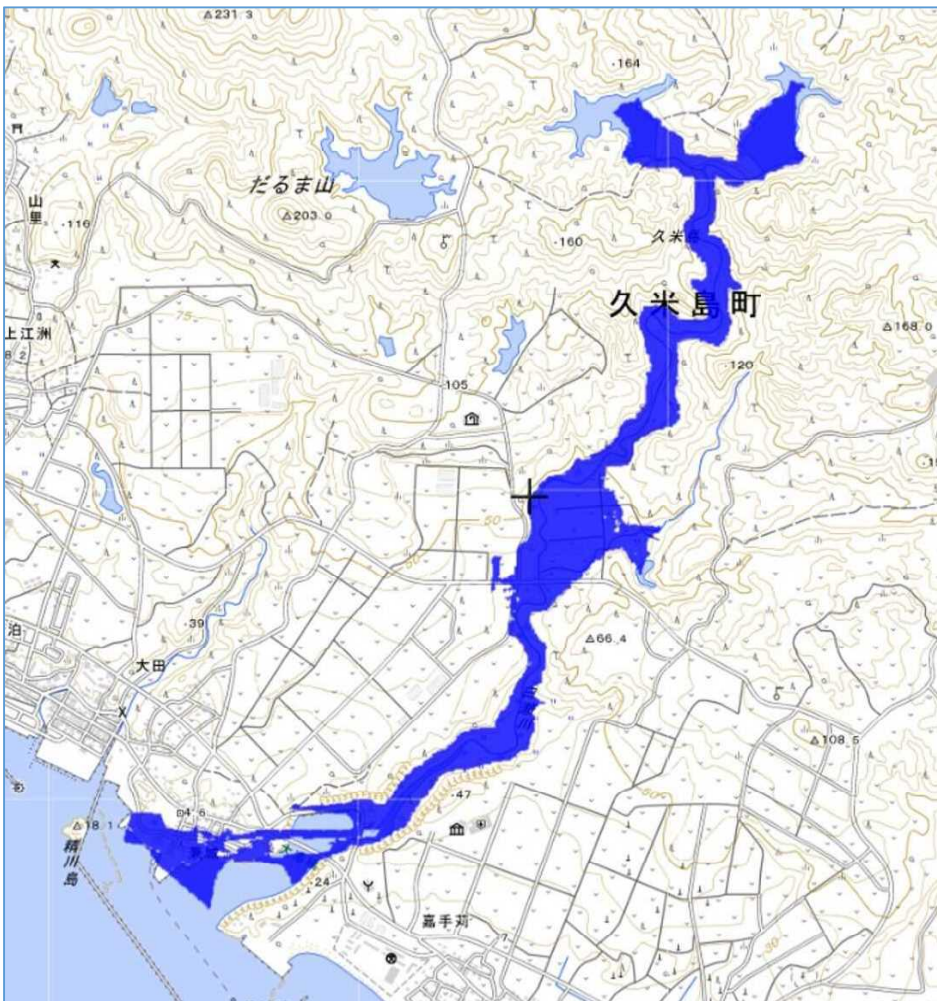
新波ため池(屋部ダム)決壊想定 名護市屋部

名護市は、「防災重点農業用ため池について」9箇所のため池にハザードマップを整備し公開している。



ハザードマップポータルサイト

宜野座ダム決壊想定 宜野座村宜野座 大川流域



ハザードマップポータルサイト

白瀬1.2ため池決壊想定 久米島町町兼城 白瀬川流域

「浸水マップ」で想定が表示されている洪水浸水想定の情報も表示される
 国場川、安里川、小波津川、比謝川、天願川5河川

過去の災害で学ぶ「自然災害伝承碑」

災害から身を守る、先人からの「千の教え」

令和元年6月に掲載を開始し、令和4年6月23日時点で、1,402基を公開しています。

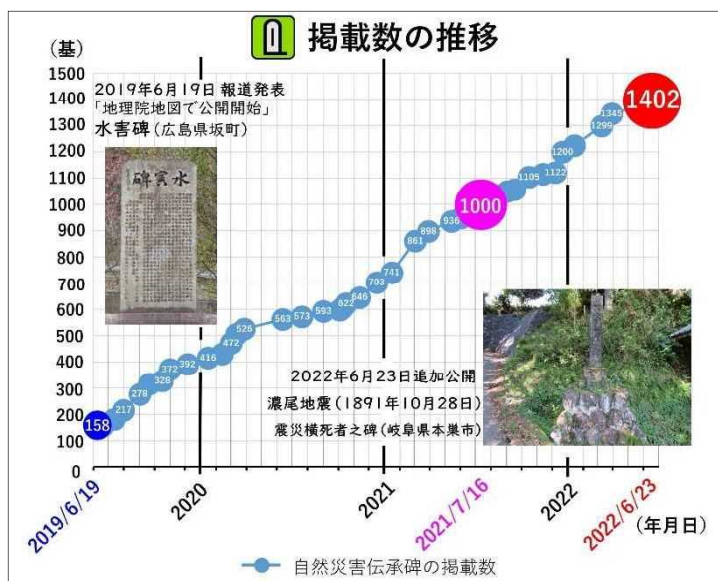
「自然災害伝承碑」とは？

- ◆ 過去に発生した地震、津波、洪水、土砂災害、高潮、火山災害等の**自然災害に関する事柄（災害の様相や被害の状況など）が記載**されている**石碑やモニュメント**です。
- ◆ 自然災害伝承碑の情報を**地理院地図**等に**掲載**することにより、過去の**自然災害の教訓**を**地域の方々**に適切にお伝えするとともに、教訓を踏まえた**的確な防災行動**による**被害の軽減**を目指します。



自然災害伝承碑
の取組QRコード

掲載分布図



令和4年6月23日時点で、1,402基を公開しています。

自然災害伝承碑が過去の自然災害を学ぶきっかけづくりとなり、実際に過去の教訓が地域で活用されるよう、ホームページへの利活用事例の掲載を進めてまいります。

地図に掲載されていない自然災害伝承碑に関する情報がございましたら、管内の地方測量部、もしくは該当市区町村へ情報提供をお願いいたします。

問い合わせ先【掲載等】: 国土地理院 ○○地方測量部(支所) E-mail:

問い合わせ先【取組全般】: 国土地理院 自然災害伝承碑グループ E-mail: gsi-denshou+1@gxb.mlit.go.jp