

# 7 流域下水道整備状況

流域下水道は、本島中南部西海岸地域の10市町村を対象とした中部流域下水道(那覇処理区、伊佐浜処理区)と金武湾・中城湾に臨む3市村を対象とした中城湾流域下水道(具志川処理区)、4市町村を対象とした中城湾南部流域下水道(西原処理区)があります。

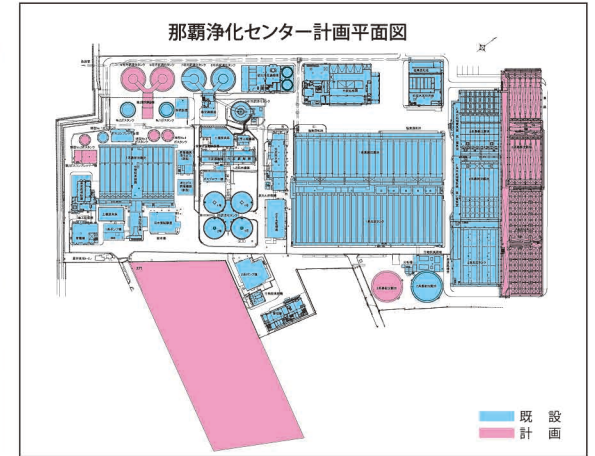
## 中部流域下水道 (那覇処理区)

(内閣府沖縄総合事務局 事業計画最終届出日 R4.2.2)

区分	全体計画(令和17年度) 那覇処理区	事業計画(令和8年度) 那覇処理区	現況(令和3年度末) 那覇処理区
終末処理場名	那覇浄化センター	那覇浄化センター	那覇浄化センター
終末処理場の面積(ha)	11.87※	11.87	10.48
排除方式	分流式	分流式	分流式
処理方式	標準活性汚泥法	標準活性汚泥法	標準活性汚泥法
処理面積(ha)	6,872.9	6,353.1	5,245.9
処理人口(千人)	450.9	448.8	437.2
処理能力(千m <sup>3</sup> /日)	211.0	211.0	134.0
管渠延長(km)	39.1	37.3	38.1
※再生水送水管含む			
中継ポンプ場数	6	6	6
処理開始年月	—	—	昭和44年7月
高級処理開始年月	—	—	昭和52年7月
事業実施市町村	那覇市・浦添市 豊見城市・南風原町	那覇市・浦添市 豊見城市・南風原町	那覇市・浦添市 豊見城市・南風原町

※用地拡張部分を反映した数値

那覇浄化センター(みずクリン那覇)

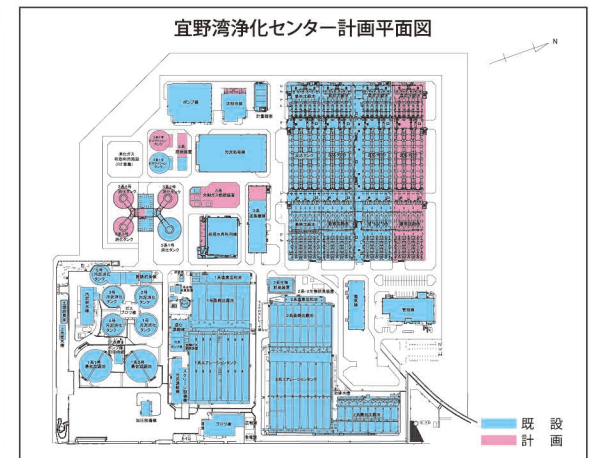


## 中部流域下水道 (伊佐浜処理区)

(内閣府沖縄総合事務局 事業計画最終届出日 R4.2.2)

区分	全体計画(令和17年度) 伊佐浜処理区	事業計画(令和8年度) 伊佐浜処理区	現況(令和3年度末) 伊佐浜処理区
終末処理場名	宜野湾浄化センター	宜野湾浄化センター	宜野湾浄化センター
終末処理場の面積(ha)	13.74	13.74	13.74
排除方式	分流式	分流式	分流式
処理方式	担体添加型活性汚泥法	担体添加型活性汚泥法 標準活性汚泥法	担体添加型活性汚泥法 標準活性汚泥法
処理面積(ha)	9,107.3	8,596.7	7,627.2
処理人口(千人)	327.4	314.9	305.0
処理能力(千m <sup>3</sup> /日)	170.0	164.0	126.5
管渠延長(km)	40.9	39.9	40.7
中継ポンプ場数	6	6	6
処理開始年月	—	—	昭和45年7月
高級処理開始年月	—	—	昭和51年7月
事業実施市町村	宜野湾市・浦添市 沖縄市・嘉手納町 北谷町・読谷村 北中城村	宜野湾市・浦添市 沖縄市・嘉手納町 北谷町・読谷村 北中城村	宜野湾市・浦添市 沖縄市・嘉手納町 北谷町・読谷村 北中城村

宜野湾浄化センター(みずクリン宜野湾)

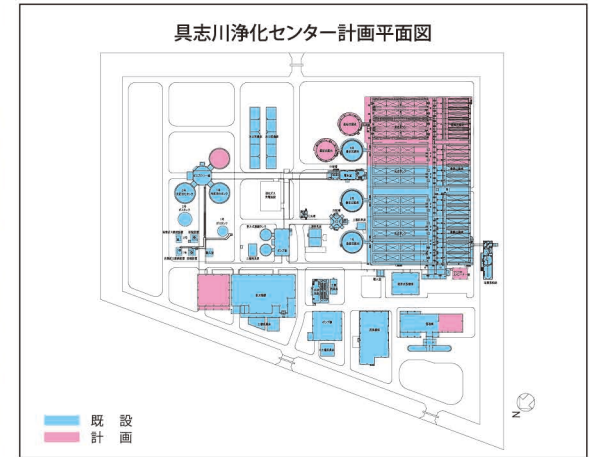


## ■ 中城湾流域下水道（具志川処理区）

（内閣府沖縄総合事務局 事業計画最終届出日 H30.10.31）

区 分	全体計画(令和17年度) 具志川処理区	事業計画(令和6年度) 具志川処理区	現況(令和3年度末) 具志川処理区
終末処理場名	具志川浄化センター	具志川浄化センター	具志川浄化センター
終末処理場の面積(ha)	8.95	8.95	8.95
排除方式	分流式	分流式	分流式
処理方式	標準活性汚泥法	標準活性汚泥法	標準活性汚泥法
処理面積(ha)	3,657.6	3,563.2	2,518.0
処理人口(千人)	140.9	137.9	116.0
処理能力(千m <sup>3</sup> /日)	64.0	64.0	36.7
管渠延長(km)	25.1	25.1	25.2
中継ポンプ場数	5	5	5
処理開始年月	—	—	昭和62年7月
事業実施市町村	沖縄市・うるま市 北中城村	沖縄市・うるま市 北中城村	沖縄市・うるま市 北中城村

具志川浄化センター(みずクリン具志川)

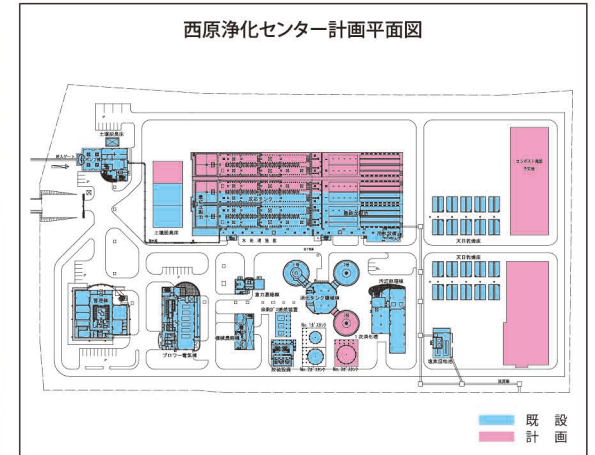


## ■ 中城湾南部流域下水道（西原処理区）

（内閣府沖縄総合事務局 事業計画最終届出日 H30.10.31）

区 分	全体計画(令和17年度) 西原処理区	事業計画(令和6年度) 西原処理区	現況(令和3年度末) 西原処理区
終末処理場名	西原浄化センター	西原浄化センター	西原浄化センター
終末処理場の面積(ha)	7.63	7.63	7.63
排除方式	分流式	分流式	分流式
処理方式	標準活性汚泥法	標準活性汚泥法	標準活性汚泥法
処理面積(ha)	2,120.9	1,801.2	996.2
処理人口(千人)	91.6	84.0	59.6
処理能力(千m <sup>3</sup> /日)	41.6	35.6	11.9
管渠延長(km)	27.7	27.7	27.7
中継ポンプ場数	2	2	2
処理開始年月	—	—	平成14年4月
事業実施市町村	南城市・与那原町 西原町・中城村	南城市・与那原町 西原町・中城村	南城市・与那原町 西原町・中城村

西原浄化センター(みずクリン西原)



# 8 沖縄県市町村別公共下水道整備状況

令和4年3月末現在

市町村名	行政人口 (人) A	全体計画 区域内 現在人口(人) B	利用可能 人口(人) C	人口 普及率 D=C/A	接続 人口(人) E	水洗化率 (接続率) F=E/C	全体計画 面積 (ha) G	認可面積 (ha) H	供用開始 済み面積 (ha) I	計画面積 整備率 J=I/G	認可面積 整備率 K=I/H	人口 整備率 L=C/B	供用開始年月日
那覇市	317,191	317,191	311,725	98.3%	301,241	96.6%	3,936.7	3,895.3	3,519.2	89.4%	90.3%	98.3%	S44.7.30
宜野湾市	99,902	99,902	95,843	95.9%	80,988	84.5%	1,972.3	1,927.9	1,806.8	91.6%	93.7%	95.9%	S48.6.1
石垣市	48,813	37,485	16,072	32.9%	10,467	65.1%	862.3	533.9	278.3	32.3%	52.1%	42.9%	
(単独)	-	36,847	15,480	-	9,917	64.1%	828.9	500.5	246.5	29.7%	49.3%	42.0%	H13.2.1
(特環)	-	638	592	-	550	92.9%	33.4	33.4	31.8	95.2%	95.2%	92.8%	H6.4.1
浦添市	115,112	115,112	111,800	97.1%	106,188	95.0%	2,147.1	1,817.2	1,593.7	74.2%	87.7%	97.1%	
(那覇)	-	46,874	45,525	-	43,240	95.0%	1,149.2	936.4	794.2	69.1%	84.8%	97.1%	S47.10.10
(伊佐浜)	-	68,238	66,275	-	62,948	95.0%	997.9	880.8	799.5	80.1%	90.8%	97.1%	S47.10.10
名護市	63,644	49,821	44,614	70.1%	39,240	88.0%	1,242.3	1,135.7	756.0	60.9%	66.6%	89.5%	
(単独)	-	49,275	44,068	-	38,905	88.3%	1,220.0	1,113.4	734.7	60.2%	66.0%	89.4%	S54.4.28
(特環)	-	546	546	-	335	61.4%	22.3	22.3	21.3	95.5%	95.5%	100.0%	H3.4.1
糸満市	62,126	50,697	43,236	69.6%	36,812	85.1%	1,196.2	969.2	754.4	63.1%	77.8%	85.3%	S58.3.31
沖縄市	142,520	141,658	138,765	97.4%	123,507	89.0%	3,465.6	3,427.5	2,760.6	79.7%	80.5%	98.0%	
(伊佐浜)	-	92,182	90,705	-	83,746	92.3%	2,395.8	2,366.2	1,980.6	82.7%	83.7%	98.4%	S45.7.1
(具志川)	-	49,476	48,060	-	39,761	82.7%	1,069.8	1,061.3	780.0	72.9%	73.5%	97.1%	S62.7.8
豊見城市	65,594	60,291	52,007	79.3%	42,245	81.2%	1,065.9	815.5	563.9	52.9%	69.1%	86.3%	S60.10.1
うるま市	125,570	112,169	84,554	67.3%	68,796	81.4%	2,947.3	2,848.7	1,983.6	67.3%	69.6%	75.4%	
(具志川)	-	88,151	60,905	-	46,131	75.7%	2,389.9	2,298.0	1,570.0	65.7%	68.3%	69.1%	S63.7.1
(単独)	-	24,018	23,649	-	22,665	95.8%	557.4	550.7	413.6	74.2%	75.1%	98.5%	S49.5.10
宮古島市	54,769	30,162	8,406	15.3%	7,173	85.3%	839.0	441.0	194.0	23.1%	44.0%	27.9%	H9.11.7
南城市	45,530	22,445	12,220	26.8%	8,315	68.0%	573.7	410.1	247.6	43.2%	60.4%	54.4%	H16.4.27
大宜味村	3,061	276	276	9.0%	276	100.0%	21.0	21.0	17.4	82.9%	82.9%	100.0%	H23.2.1
本部町	13,020	9,801	8,345	64.1%	7,085	84.9%	486.5	486.5	443.3	91.1%	91.1%	85.1%	S50.7.20
読谷村	41,801	23,527	10,326	24.7%	6,899	66.8%	754.0	537.5	406.6	53.9%	75.6%	43.9%	
(伊佐浜)	-	18,343	6,156	-	3,367	54.7%	674.2	457.7	338.8	50.3%	74.0%	33.6%	H14.5.1
(単独)	-	5,184	4,170	-	3,532	84.7%	79.8	79.8	67.8	85.0%	85.0%	80.4%	H8.10.1
嘉手納町	13,245	13,245	13,245	100.0%	13,130	99.1%	1,132.9	1,132.9	1,131.9	99.9%	99.9%	100.0%	S47.3.21
北谷町	28,921	28,921	28,548	98.7%	27,852	97.6%	1,378.0	1,378.0	1,319.7	95.8%	95.8%	98.7%	S46.8.24
北中城村	17,865	17,687	11,315	63.3%	8,115	71.7%	611.3	543.7	418.0	68.4%	76.9%	64.0%	
(伊佐浜)	-	10,380	4,277	-	2,834	66.3%	413.4	345.8	250.0	60.5%	72.3%	41.2%	H9.10.1
(具志川)	-	7,307	7,038	-	5,281	75.0%	197.9	197.9	168.0	84.9%	84.9%	96.3%	H9.4.1
中城村	22,076	19,386	13,442	60.9%	8,953	66.6%	399.0	359.0	198.4	49.7%	55.3%	69.3%	H14.4.10
西原町	35,344	34,283	15,062	42.6%	10,610	70.4%	853.2	697.1	325.4	38.1%	46.7%	43.9%	H14.4.10
与那原町	19,990	19,990	16,864	84.4%	12,968	76.9%	295.2	295.2	224.8	76.2%	76.2%	84.4%	H14.6.17
南風原町	40,374	38,410	27,955	69.2%	23,966	85.7%	721.1	617.9	368.6	51.1%	59.6%	72.8%	S60.10.1
渡嘉敷村	689	234	234	34.0%	234	100.0%	14.0	14.0	14.0	100.0%	100.0%	100.0%	H5.12.1
座間味村	871	568	568	65.2%	528	91.2%	30.0	30.0	29.0	96.7%	96.7%	100.0%	H9.4.1
久米島町	7,450	5,993	4,711	63.2%	3,471	73.7%	389.6	389.6	293.9	75.4%	75.4%	78.6%	
(イーフ)	-	3,828	2,546	-	1,641	64.5%	242.6	242.6	146.9	60.6%	60.6%	66.5%	H7.4.1
(仲泊)	-	2,165	2,165	-	1,830	84.5%	147.0	147.0	147.0	100.0%	100.0%	100.0%	H11.7.1
竹富町	4,138	318	318	7.7%	318	100.0%	24.3	24.3	24.3	100.0%	100.0%	100.0%	H9.10.1
小計	1,389,616	1,249,572	1,070,451	77.0%	949,367	88.7%	27,358.5	24,748.7	19,673.4	71.9%	79.5%	85.7%	
その他町村	89,062												
合計	1,478,678	1,249,572	1,070,451	72.4%	949,367	88.7%	27,358.5	24,748.7	19,673.4	71.9%	79.5%	85.7%	

※行政人口は令和4年3月31日現在の住民基本台帳による。(外国人登録を含む)

※人口普及率は、利用可能人口/行政人口

※接続率は、接続人口/利用可能人口

※人口整備率は、利用可能人口/全体計画区域内現在人口

作成：沖縄県下水道課

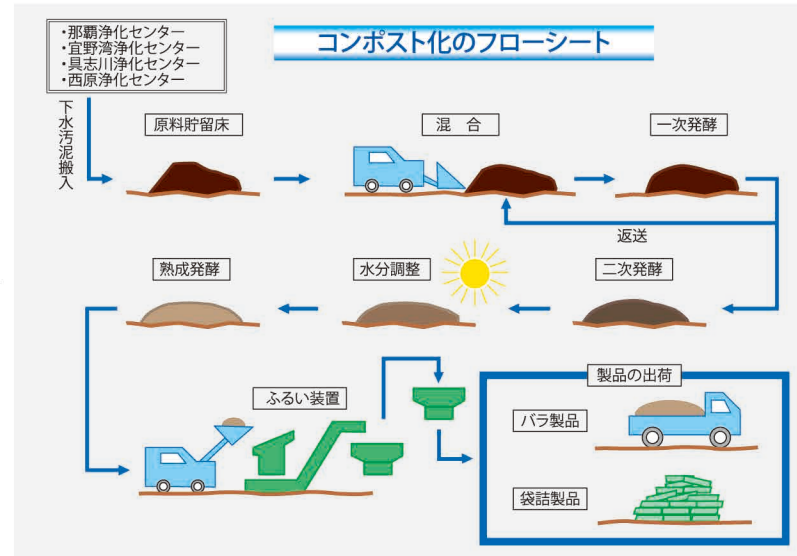
# 9 下水道資源の有効利用

## 下水汚泥の有効利用

県内で発生した汚泥のほとんどはコンポスト化(堆肥化)され、緑農地に利用されています。



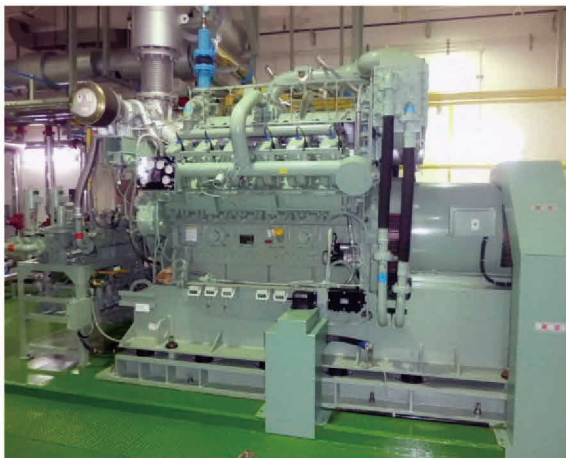
汚泥消化タンク



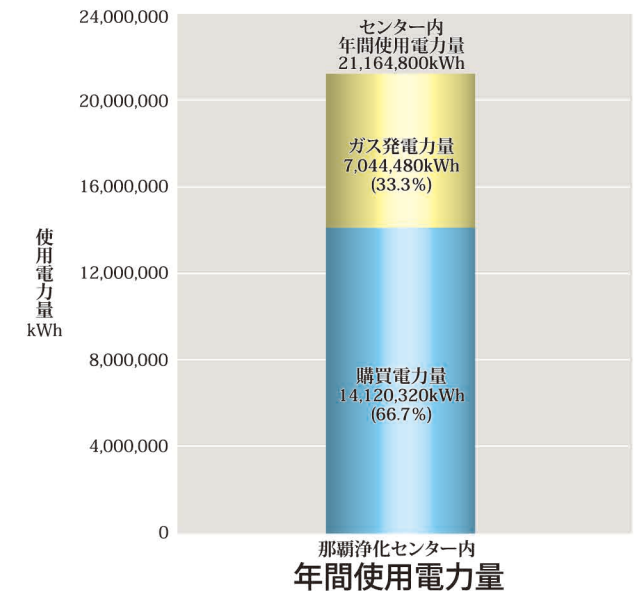
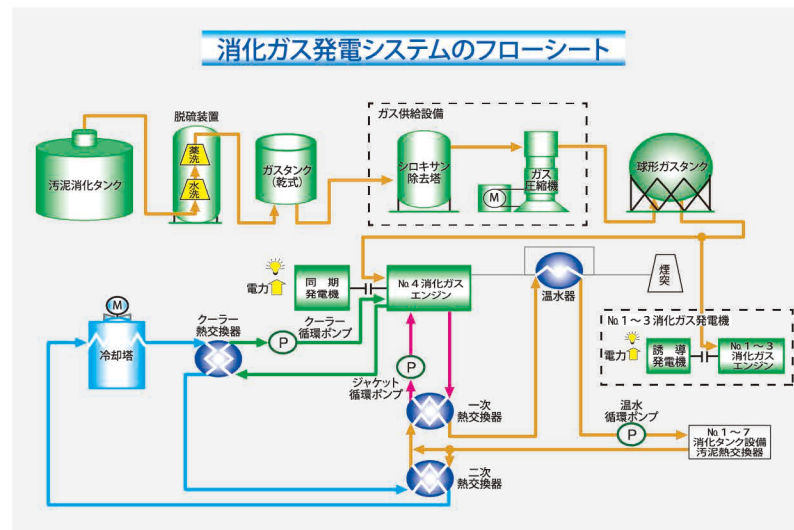
コンポスト化施設(民間事業所)

## 消化ガス発電

汚泥消化タンク内で発生する消化ガスは、発電やボイラーの熱源等に有効利用されています。特に消化ガス発電は、那覇浄化センターの全消費電力量の33.3%(R3年度)を賄うなど、コストダウンに繋がっています。また、宜野湾及び具志川浄化センターでは、民設民営によるバイオガス発電事業(FIT:再生可能エネルギー固定価格買取制度)を行っており、消化ガス売却等により県が得られた収益は、維持管理費に充当しています。



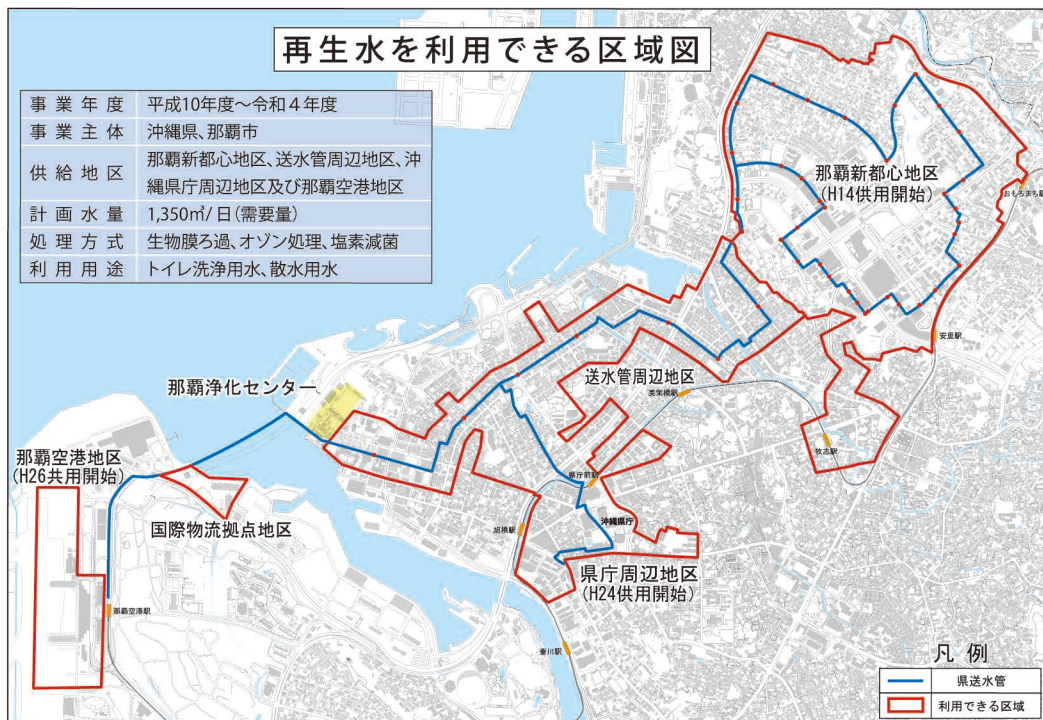
消化ガス発電機



## ■ 水環境創造事業(再生水利用下水道事業)

浄化センターで処理された下水処理水は、ほとんどが海へ放流されています。その下水処理水の一部を高度処理し、新しい水資源としてトイレ洗浄用水や散水用水として有効利用する事業を沖縄県と那覇市が共同で実施しています。

平成14年度には、那覇浄化センターから那覇新都心地区を中心とした再生水の供給を開始しました。平成21年度からは、沖縄県庁周辺ルートや那覇空港ルートを整備し、平成24年度には県庁周辺地区、平成26年度には那覇空港地区への供給を開始しました。今後も新たな供給施設を開拓し、再生水の利用促進を図っていきます。



① 沖縄県博物館・美術館



② パレットくもじ



③ 那覇空港旅客ターミナルビル

## 10 下水道事業の各種事業制度

県内では以下の市町村で各種事業を実施しています。

### ■ 下水道浸水被害軽減総合事業

浸水被害の軽減、解消を目的として、施設整備等のハード対策に加えて地域住民等による自助取組等のソフト対策を組み合わせ浸水対策を進めています。

市町村名	対象地区名	事業内容	事業期間
那覇市	首里石嶺町地区	・雨水貯留施設(貯留量 6,000m <sup>3</sup> ) ・管内水位のモニタリング及び情報提供 ・地区別内水ハザードマップ作成	H28～R5
沖縄市	泡瀬第3排水区	・内水ハザードマップ作成 ・水位観測情報提供 ・フラップゲート(95基)、パラペット(2,400m)整備	R4～R8
うるま市	安慶名地区	・雨水幹線バイパス管整備(φ900～1,350, L=620m)	R3～R6

### ■ 下水道総合地震対策事業 (旧下水道地震対策緊急整備事業)

地震などにより災害が発生した場合でも、下水道が最低限有すべき機能を維持するため、管渠などの耐震化やマンホール浮上防止などの液状化対策を行うことで、県民の安全安心な生活の確保に努めています。

市町村名	事業内容	事業期間
那覇市	・汚水主要幹線管きよの耐震化 L=1.7km ・人孔浮上防止対策 58箇所 ・マンホールトイレの整備 20基	R1～R5

### ■ 新世代下水道支援事業 (旧下水道モデル事業等)

良好な水循環の維持・回復、リサイクル社会構築への貢献等を積極的に果たしていくことを目的として実施しています。

県・市町村名	モデル事業種別	実施箇所	事業内容	完了年度
うるま市	(旧) アピール下水道事業	うるま市内	公共下水道の整備を行い、石川ビーチを蘇生させ、清潔な住民の憩いの場とする	H1
糸満市	(旧) アクアパーク事業	糸満市終末処理場 西崎親水公園	高度処理水を公園に放流し、せせらぎを形成する	H7
沖縄市	水環境創造事業 水循環再生型	比屋根第2雨水幹線	雨水幹線に自然石の護岸等を整備し、親水性を進進する	H8
那覇市	水環境創造事業 水循環再生型	那覇市公共下水道 小禄1号(雨水幹線)	雨水幹線に自然石の護岸等を整備し、親水性を進進する	H11
名護市	水環境創造事業 水循環再生型	知真嘉原雨水幹線	雨水幹線に自然石の護岸等を整備し、親水性を進進する	H11
名護市	(旧) アピール下水道事業	さくら公園 名護中央公園	高度処理水を公園に放流し、修景用水として使用する	H12
北谷町	水環境創造事業 水循環再生型	桑江・伊平地区	雨水幹線に自然石の護岸等を整備し、親水性を進進する	H19
沖縄県 那覇市	水環境創造事業 水循環再生型	中部流域那覇処理区	高度処理水を大型建築物のトイレ洗浄用水等に再利用する	R4