

# 資料編



## <資料編 目次>

1 海岸漂着物のモニタリング調査	1-1
1.1 海岸漂着物の回収・分類・測定調査	1-1
1.1.1 海岸漂着物の回収・分類・測定調査	1-1
(1) 第20回調査(平成28年11月)	1-1
(2) 第21回調査(平成29年1月)	1-8
1.1.2 特徴的な海岸漂着物の分析・測定調査	1-15
(1) 第20回調査(平成28年11月)	1-15
(2) 第21回調査(平成29年1月)	1-17
1.1.3 調査の状況写真	1-19
(1) 第20回調査(平成28年11月)	1-19
(2) 第21回調査(平成29年1月)	1-43
1.2 マイクロプラスチックに関する情報の収集および調査方法の検討	1-68
1.2.1 調査の状況写真	1-68
1.2.2 資料「洗顔料や歯磨きに含まれるマイクロプラスチック問題」(兼廣春之)	1-75
1.2.3 資料「海洋ごみとマイクロプラスチックに関する環境省の取り組み」(早水 輝好)	1-90
2 海岸漂着物及び有害物質の影響と対策方針の検討	2-1
2.1 海岸漂着物及び有害物質が及ぼす影響に係る情報収集整理	2-1
3 発生抑制対策に係る事業	3-1
3.1 海外交流事業の計画・運営	3-1
3.1.1 参加者への事前送付資料	
2017年沖縄・台湾漂着ごみ対策交流事業の概要【日本語】	資 3-2
2017年沖縄・台湾漂着ごみ対策交流事業の概要【繁体字】	資 3-12
2017年沖縄・台湾漂着ごみ対策交流事業の概要【簡体字】	資 3-22
沖縄側参加者用しおり【日本語】	資 3-32
台湾側参加者用しおり【繁体字】	資 3-48
上海・福建側参加者用しおり【簡体字】	資 3-64
参加民間団体紹介【日本語】	資 3-80
参加民間団体紹介【英語】	資 3-106
3.1.2 オリエンテーション関連資料	
沖縄県環境部環境整備課「交流基本方針の説明」	資 3-132
沖縄県環境部環境整備課「平成27年度沖縄県事業報告」	資 3-134
上海仁渡海洋公益发展中心「Operating Performance」	資 3-144
福建省环保志愿者协会「2017・海漂垃圾减量与公众倡导」	資 3-162
新北市淡水区清潔隊「新北市海岸環境維護措施及成果」	資 3-176
花蓮縣環境保護局「花蓮海廢事務管理介紹」	資 3-184
上海仁渡海洋公益发展中心「海洋廢棄物議題 跨界合作」	資 3-194
財團法人海洋公民基金會「臺灣海峽上的巨型海廢攔截網澎湖群島」	資 3-206
漫湖自然環境保全連絡協議会	
「漫湖の漂着ごみ問題と解決に向けた取り組みについて」	資 3-216
沖縄リサイクル運動市民の会	
「ワークショッププログラム紹介 買い物ゲーム 買い物と環境の深い関係」	資 3-226
3.1.3 ワークショップ「モニタリング調査手法の検討と環境教育・普及啓発への活用」関連資料	
沖縄県環境部環境整備課	
「プラットフォームでのデータ入フォーマットの検討」	資 3-236



## 1 海岸漂着物のモニタリング調査

### 1.1 海岸漂着物の回収・分類・測定調査

#### 1.1.1 海岸漂着物の回収・分類・測定調査

##### (1) 第 20 回調査（平成 28 年 11 月）

第 20 回調査における海岸別の海岸漂着物の回収・分類・測定調査の結果を表 1.1-1、表 1.1-2 及び図 1.1-1～図 1.1-8 に示す。

表 1.1-1 海岸漂着物の漂着重量調査結果（第 20 回調査 平成 28 年 11 月）

単位：kg/50m

素材	種類	与那国島				西表島・石垣島					宮古島・池間島				座間味島・阿嘉島				沖縄本島					
		北	北東	南	西	北	北東	東	南	西	北	北東	南	西	北	東	南	西	東シナ海 北部	東シナ海 中部	東シナ海 南部	太平洋 北部	太平洋 中部	太平洋 南部
		祖納港東	ツア浜	カタブル浜	ナーマ浜	星砂海岸	高那	伊野田南	南風見 田浜	美田良浜	カギンミ西	西原海岸	入江海岸	前浜海岸	チシ西	トウマ	阿真 ビーチ	クシバル	辺土名東	美留	喜屋武 漁港南	伊江	桃原 漁港北	知念南
1. プラスチック類	ペットボトル	2.4	2.2	0.2	3.3	3.3	4.4	3.8	0.4	0.3	21.1	3.5	3.1	3.1	6.6	1.2	0.01	0.05	0.8	0.7	0.8	1.0	7.4	3.1
	漁業用ブイ	1.2	1.1	1.0	7.2	10.3	16.9	8.3	1.1	3.8	109.1	2.9	1.3	2.0	53.0	2.8		0.2	2.9	1.7		7.3	10.2	2.7
	漁具・漁網	0.2	0.4	5.4	4.8	0.6	6.3	4.5	5.7		72.6	0.8			111.1	77.3			0.1				5.0	0.8
	他プラスチック	3.4	7.1	16.2	27.9	2.3	13.9	29.4	4.6	1.8	22.2	21.3	6.1	3.5	94.7	12.6	0.1	0.2	0.7	1.0	7.8	2.3	6.7	5.9
	プラスチック類合計	7.2	10.8	22.8	43.2	16.5	41.5	46.0	11.8	5.9	225.0	28.5	10.4	8.6	265.4	93.9	0.1	0.5	4.4	3.5	8.6	10.6	29.3	12.5
2. 発泡スチロール類		3.3	1.1		1.9	3.5	3.7	1.2	0.02	0.3	24.6	0.3	0.8	0.6	3.6	0.2		0.6	1.7	0.1	0.1	0.01	2.5	1.5
3. ゴム類		1.0	1.5	1.4	5.2	1.1	1.7	4.6	1.2	0.3	13.3	2.4	1.5	3.0	13.5	1.3		0.2	0.2			2.1	2.1	1.0
4. 紙類					0.02	0.03	0.02																0.5	0.2
5. 布類							0.5		0.7												1.0			0.4
6. ガラス・陶磁器類		1.4	2.9	1.1	1.1	1.3	17.0	5.2	1.2		6.9	3.6	1.4	2.8	23.3	0.8	0.2	0.3	0.3	0.2	0.6	2.2	3.3	1.1
7. 金属類		1.1	0.1	0.4	0.3	0.3	4.7	0.1	0.5	0.2	0.6	2.6	0.7	1.2	0.8	0.01	1.3		0.2	0.6	0.6		1.0	1.3
8. 木類		111.0	125.9	6.6	314.5		16.5		1.4	0.7	148.6	3.3	0.8	8.0	259.0	6.7			0.8	73.8	0.8	2.7	18.9	3.3
9. 医療系廃棄物					0.1			0.01			0.02	0.1			1.0									
10. オイルボール・廃油・廃液			0.1	0.1	1.0			0.1	18.7		0.01		0.01		0.2									
11. その他(粗大ごみ等)		12.1		6.4											19.7	7.3								
	品目別その他(木材を除く3～11の合計)	15.6	4.6	9.4	7.6	2.7	23.9	10.0	22.3	0.5	20.8	8.7	3.6	7.0	58.4	9.4	1.5	0.5	0.7	0.8	2.2	4.3	6.9	4.0
	木類を除く合計	26.1	16.5	32.2	52.7	22.7	69.1	57.2	34.1	6.7	270.4	37.5	14.8	16.2	327.4	103.5	1.6	1.6	6.8	4.4	10.9	14.9	38.7	18.0
	合計	137.1	142.4	38.8	367.2	22.7	85.6	57.2	35.5	7.4	419.0	40.8	15.6	24.2	586.4	110.2	1.6	1.6	7.6	78.2	11.7	17.6	57.6	21.3

表 1.1-2 海岸漂着物の漂着容量調査結果（第 20 回調査 平成 28 年 11 月）

単位：ℓ/50m

素 材	種 類	与那国島				西表島・石垣島					宮古島・池間島				座間味島・阿嘉島				沖縄本島					
		北	北東	南	西	北	北東	東	南	西	北	北東	南	西	北	東	南	西	東シナ海 北部	東シナ海 中部	東シナ海 南部	太平洋 北部	太平洋 中部	太平洋 南部
		祖納港東	ツア浜	カタフル浜	ナーマ浜	星砂海岸	高那	伊野田南	南風見 田浜	美田良浜	カギンミ西	西原海岸	入江海岸	前浜海岸	チシ西	トウマ	阿真 ビーチ	クシバル	辺土名東	美留	喜屋武 漁港南	伊江	桃原 漁港北	知念南
1. プラスチック類	ペットボトル	100	65	5	100	150	130	70	3.5	10	820	54	125	65	208	9	0.5	0.25	15	22	20	22	250	80
	漁業用バイ	10	8	5	37	68	140	60	3	33	1120	12	21	15	540	13		1.5	40.5	20		55	130	40
	漁具・漁網	1	3	40	70	3	50	40	50		400	6			900	300				0.1			40	8
	他プラスチック	50	85	200	550	20	200	400	24	25	470	230	75	40	870	190	0.2	5	5	15	70	30	150	80
	プラスチック類合計	161	161	250	757	241	520	570	80.5	68	2810	302	221	120	2518	512	0.7	6.75	60.5	57.1	90	107	570	208
2. 発泡スチロール類		230	30		135	260	320	30	0.5	8	1350	13	33	35	230	10		35	65	2	2	0.1	130	50
3. ゴム類		5	15	5	40	7	8	25	2.5	1	190	40	15	30	180	2.5		0.7	0.2			25	20	5
4. 紙類					0.3	0.2	0.2																6	0.2
5. 布類							1		2												3			0.2
6. ガラス・陶磁器類		2	5	1.5	0.6	1.9	36.1	20	0.7		15.5	13	2	10	60.3	2.1	0.15	0.25	0.3	0.2	2.1		6.7	2.1
7. 金属類		5.5	0.6	1.2	1.7	0.5	5.7	0.3	4	4	3.7	2.5	3	5.7	1.5	0.3			1	5.2	4.1	4	8	8
8. 木類		300	370	80	850		47		1.5	1	1000	60	3	120.3	700	30	1		5	210	1	5.1	50	17
9. 医療系廃棄物					0.05			0.01							0.5									
10. オイルボール・廃油・廃液			0.1	0.2	1			0.1	18		0.01			0.01	0.4									
11. その他(粗大ごみ等)		45		3											120	15								
	品目別その他(木材を除く3～11の合計)	57.5	20.7	10.9	43.65	9.6	51	45.41	27.2	5	209.2	55.7	19.6	45.7	362.7	19.9	0.2	1.0	1.5	5.4	9.2	29	40.7	15.5
	木類を除く合計	448.5	211.7	260.9	935.65	510.6	891	645.41	108.2	81	4369.2	370.7	273.8	200.7	3110.7	541.9	0.9	42.7	127	64.5	101.2	136.1	740.7	273.5
	合計	748.5	581.7	340.9	1785.7	510.6	938	645.41	109.7	82	5369.2	430.7	276.7	321.0	3810.7	571.9	1.9	42.7	132	274.5	102.2	141.2	790.7	290.5

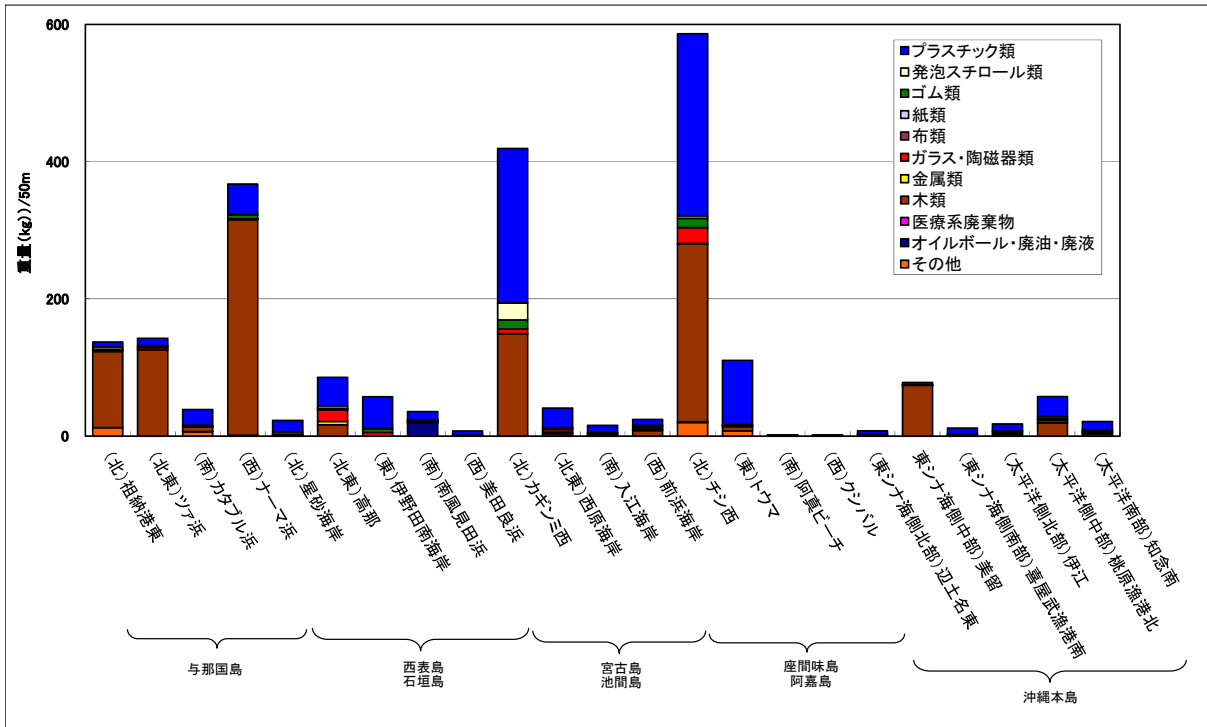


図 1.1-1 海岸漂着物の漂着重量調査結果（第 20 回調査 平成 28 年 11 月）（素材別）

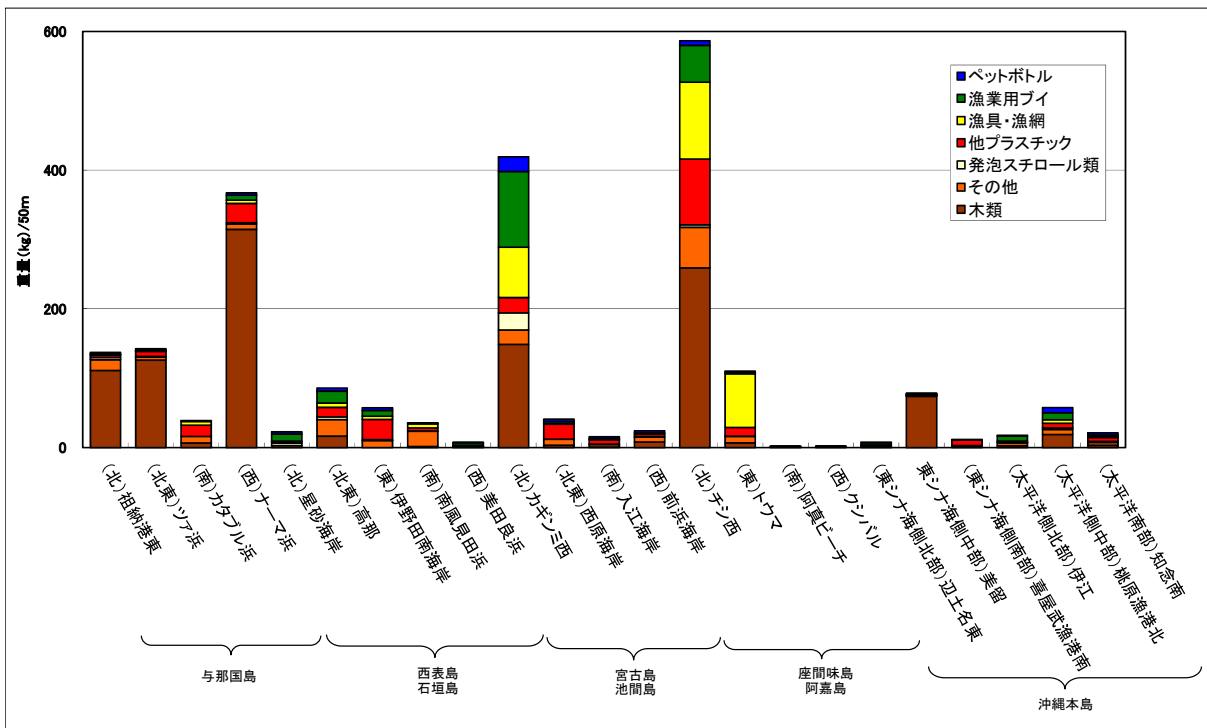


図 1.1-2 海岸漂着物の漂着重量調査結果（第 20 回調査 平成 28 年 11 月）  
（プラスチック類に注目した種類別）



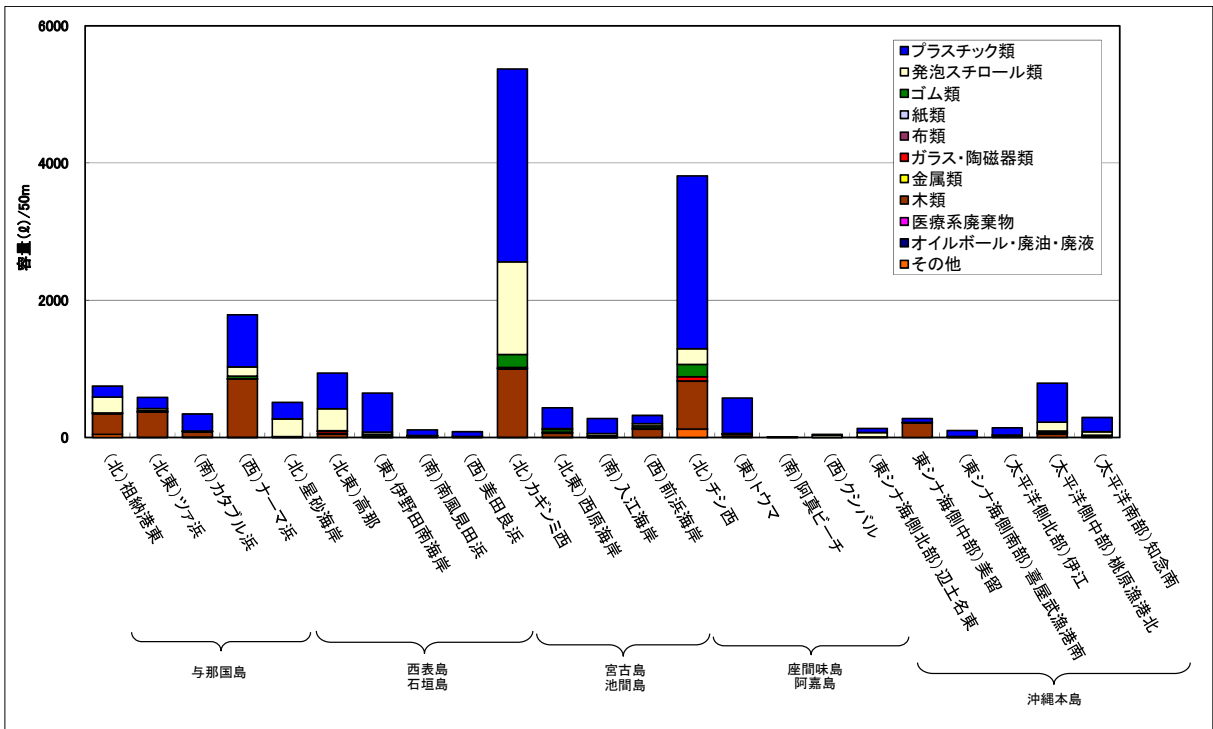


図 1.1-3 海岸漂着物の漂着容量調査結果（第 20 回調査 平成 28 年 11 月）（素材別）

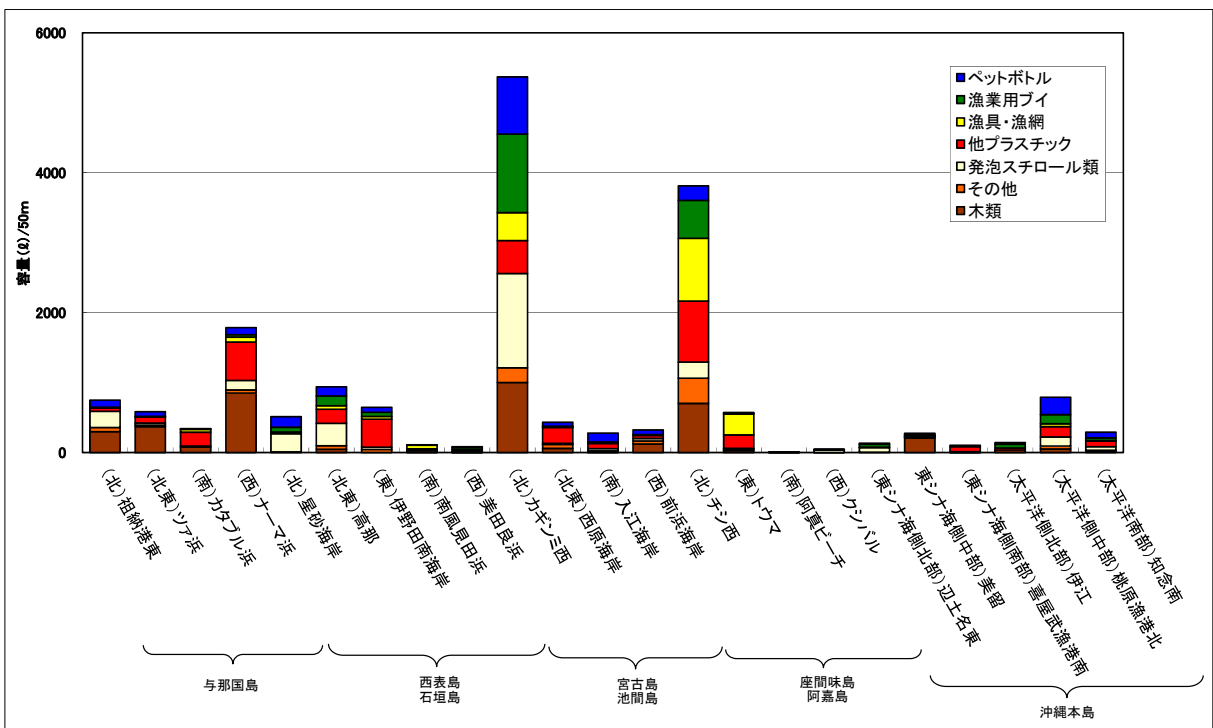


図 1.1-4 海岸漂着物の漂着容量調査結果（第 20 回調査 平成 28 年 11 月）  
（プラスチック類に注目した種類別）

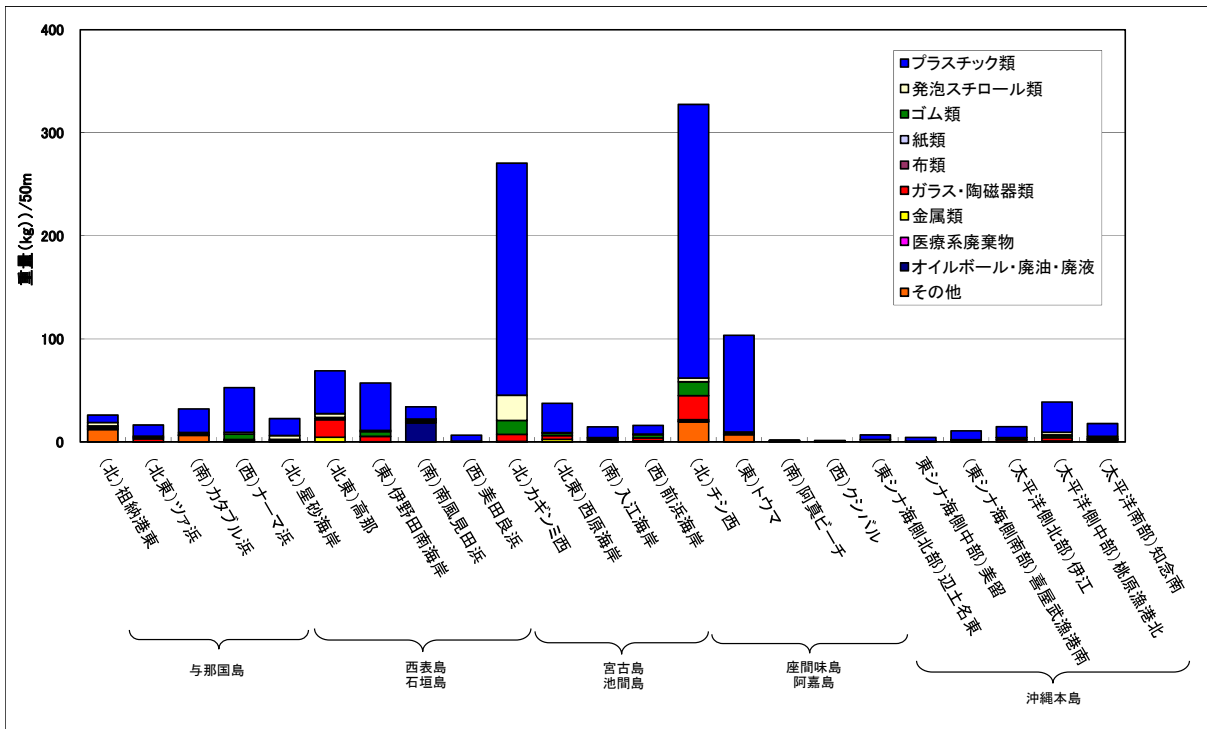


図 1.1-5 海岸漂着物の漂着重量調査結果 (第 20 回調査 平成 28 年 11 月)  
(素材別) (木類を除く)

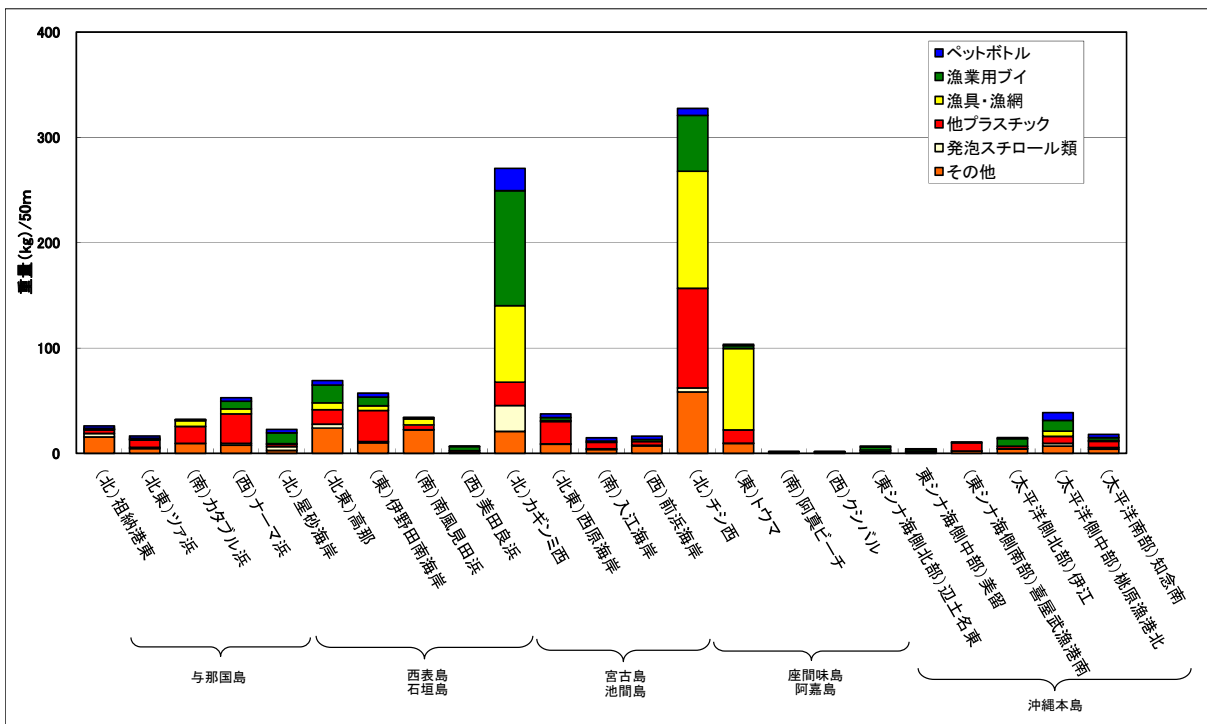


図 1.1-6 海岸漂着物の漂着重量調査結果 (第 20 回調査 平成 28 年 11 月)  
(プラスチック類に注目した種類別) (木類を除く)

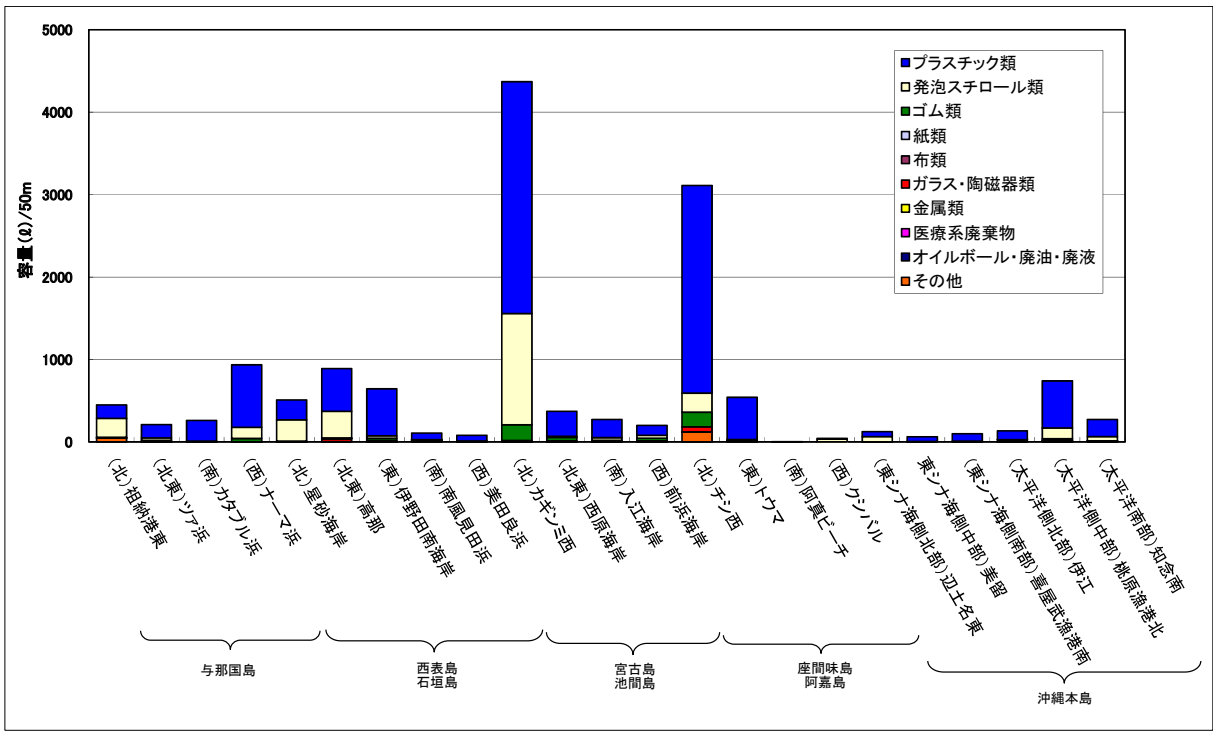


図 1.1-7 海岸漂着物の漂着容量調査結果 (第 20 回調査 平成 28 年 11 月)  
(素材別) (木類を除く)

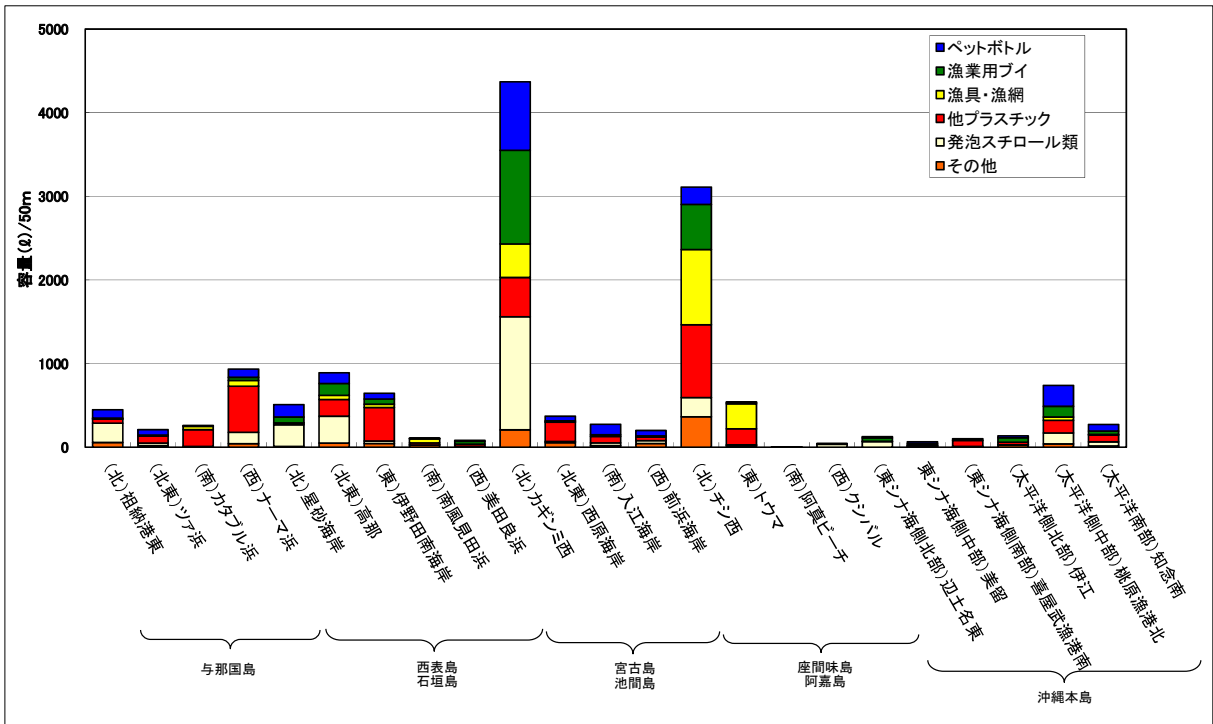


図 1.1-8 海岸漂着物の漂着容量調査結果 (第 20 回調査 平成 28 年 11 月)  
(プラスチック類に注目した種類別) (木類を除く)

(2) 第 21 回調査（平成 29 年 1 月）

第 21 回調査における海岸別の海岸漂着物の回収・分類・測定調査の結果を表 1.1-3、表 1.1-4 及び図 1.1-9～図 1.1-16 に示す。

表 1.1-3 海岸漂着物の漂着重量調査結果（第21回調査 平成29年1月）

単位：kg/50m

素材	種類	与那国島				西表島・石垣島					宮古島・池間島				座間味島・阿嘉島				沖縄本島						
		北	北東	南	西	北	北東	東	南	西	北	北東	南	西	北	東	南	西	東シナ海 北部	東シナ海 中部	東シナ海 南部	太平洋 北部	太平洋 中部	太平洋 南部	
		祖納港東	ツア浜	カタフル浜	ナーマ浜	星砂海岸	高那	伊野田南	南風見 田浜	美田良浜	カギンミ西	西原海岸	入江海岸	前浜海岸		チシ西	トウマ	阿真 ビーチ	クシバル	辺土名東	美留	喜屋武 漁港南	伊江	桃原 漁港北	知念南
1. プラスチック類	ペットボトル	11.1	3.1	0.3	6.2	1.5	5.2	1.2	0.2	0.3	21.5	17.9	1.0	0.7	3.7	0.8		0.50	0.1	0.2		0.5	0.3	1.0	0.5
	漁業用ブイ	3.0	1.5	0.1	23.0	0.1	10.6	7.1	1.2		37.7	42.0	0.3	0.5	8.1	0.8		1.1	7.2	0.0			0.1	2.9	0.1
	漁具・漁網		0.1	0.5	85.0	0.1	0.8	3.3	0.2		4.3	41.4	0.2		15.0	20.4		0.0		0.2					0.4
	他プラスチック	5.0	8.6	1.9	146.5	2.4	19.9	11.5	2.5	0.1	46.6	51.9	0.3	0.2	38.6	6.8	0.0	2.6	0.7	0.6	1.3	0.8	1.8	2.6	
	プラスチック類合計	19.1	13.3	2.8	260.7	4.1	36.5	23.1	4.1	0.3	110.1	153.2	1.8	1.4	65.4	28.8	0.0	4.2	8.0	1.0	1.8	1.2	5.7	3.6	
2. 発泡スチロール類		1.6	2.7		5.3	2.6	2.2	0.9	0.00	0.0	26.3	12.7	0.3	0.2	3.1	0.7	0.0	0.2	0.5	0.1	0.1	0.10	1.3	1.2	
3. ゴム類		0.3	1.4	0.7	5.0	0.1	1.2	0.5	0.3		4.5	4.6	0.5		4.4	0.3		0.1	0.1				0.8	0.4	
4. 紙類		0.1	0.2										0.0		0.0						0.1			0.1	
5. 布類					0.1	0.3			0.1											0.2	0.1				
6. ガラス・陶磁器類		1.6	3.6	1.3	2.2	0.5	2.9	2.5	0.2		4.1	12.4	1.2	0.2	4.5	0.7	0.1	0.3	0.5		0.2	0.7	0.0	1.4	
7. 金属類		0.8	0.9	0.2	0.5	0.1	0.1	6.7	0.1	0.1	1.1	0.3	0.1		0.6		0.0	0.1	1.0	0.0	0.3	0.2		0.4	
8. 木類		46.5	45.5	1.4	182.8	18.7	11.8	16.4	1.8	21.5	44.7	22.2					0.7		6.2	0.2		0.2	5.9	3.5	
9. 医療系廃棄物			0.1	0.0							0.10	0.0			0.1	0.0									
10. オイルボール・廃油・廃液			0.0	0.0	0.2			0.1	0.4						1.3										
11. その他(粗大ごみ等)																									
	品目別その他(木材を除く3~11の合計)	2.8	6.2	2.3	8.0	1.0	4.2	9.8	1.1	0.1	9.8	17.3	1.8	0.2	10.9	1.0	0.1	0.5	1.6	0.2	0.7	0.9	0.8	2.3	
	木類を除く合計	23.5	22.2	5.0	274.0	7.7	42.9	33.8	5.2	0.4	146.2	183.2	3.8	1.8	79.4	30.4	0.1	4.8	10.1	1.3	2.6	2.2	7.8	7.1	
	合計	70.0	67.7	6.4	456.8	26.4	54.7	50.2	7.0	21.9	190.9	205.4	3.8	1.8	79.4	30.4	0.8	4.8	16.3	1.5	2.6	2.4	13.7	10.6	

表 1.1-4 海岸漂着物の漂着容量調査結果（第 21 回調査 平成 29 年 1 月）

単位：ℓ/50m

素 材	種 類	与那国島				西表島・石垣島					宮古島・池間島				座間味島・阿嘉島				沖縄本島					
		北	北東	南	西	北	北東	東	南	西	北	北東	南	西	北	東	南	西	東シナ海 北部	東シナ海 中部	東シナ海 南部	太平洋 北部	太平洋 中部	太平洋 南部
		祖納港東	ツア浜	カタフル浜	ナーマ浜	星砂海岸	高那	伊野田南	南風見 田浜	美田良浜	カギンミ西	西原海岸	入江海岸	前浜海岸		チシ西	トウマ	阿真 ビーチ	クシバル	辺土名東	美留	喜屋武 漁港南	伊江	桃原 漁港北
1. プラスチック類	ペットボトル	340	90	5	210	80	270	19	3	3	780	690	38	19	75	15		10	0.5	1.5	2	2	28	12
	漁業用ブイ	16	3	0.2	250	0.3	154	50.2	10.15		330	535	2	3	15	2.5		10.01	71	0.01		0.05	11	0.3
	漁具・漁網		1	5	510	0.2	5	30	1		60	500	1		25	80		0.25		1			1	5
	他プラスチック	100	130	20	2010	60	320	80	35.5	0.2	620	650	25	2	150	50	0.001	25	6	4	25	10	2.5	20
	プラスチック類合計	456	224	30.2	2980	140.5	749	179.2	49.65	3.2	1790	2375	65	24	265	147.5	0.001	45.26	77.5	6.51	27	12.05	42.5	37.3
2. 発泡スチロール類		37	150		230	240	185	50	0.02	0.05	1500	600	38	5	150	30	0.1	3	15	1	3	2	70	30
3. ゴム類		2.2	20	4	30	0.3	8	2	0.7		35	70	3		50	2		0.3	0.5				15	1
4. 紙類		1	0.7										0		0.01						0.1			1
5. 布類					0.5	0.6			0.15											0.03	0.1			
6. ガラス・陶磁器類		3.3	12.3	2.3	5	1	10.5	3	0.15		11.5	62	2	0.2	5.3	2.1	0.05	0.3	0.3		0.1	0.6	0.3	3
7. 金属類		7	1.3	0.5	3.6	0.35	0.4	50	0.1	0.5	9.2	3.5	1		0.05		0.05	0.2	4	0.1	0.3	0.5		1.5
8. 木類		310	140	4	1200	220	35	100	2	53	250	60					1		22	1.5		1	54	20
9. 医療系廃棄物			0.05	0.05							0.1	0.5			0.05	0.005								
10. オイルボール・廃油・廃液			0.005	0.05	0.3			0.2	0.5						1.5									
11. その他(粗大ごみ等)																								
	品目別その他(木材を除く3~11の合計)	13.5	34.355	6.9	39.4	2.25	18.9	55.2	1.6	0.5	55.8	136.0	6.5	0.2	56.9	4.1	0.1	0.8	4.8	0.13	0.6	1.1	15.3	6.5
	合計	816.5	548.36	41.1	4449.4	602.75	987.9	384.4	53.27	56.75	3595.8	3171.0	109.4	29.2	471.9	181.6	1.2	49.1	119.3	9.14	30.6	16.15	181.8	93.8

表 1-10

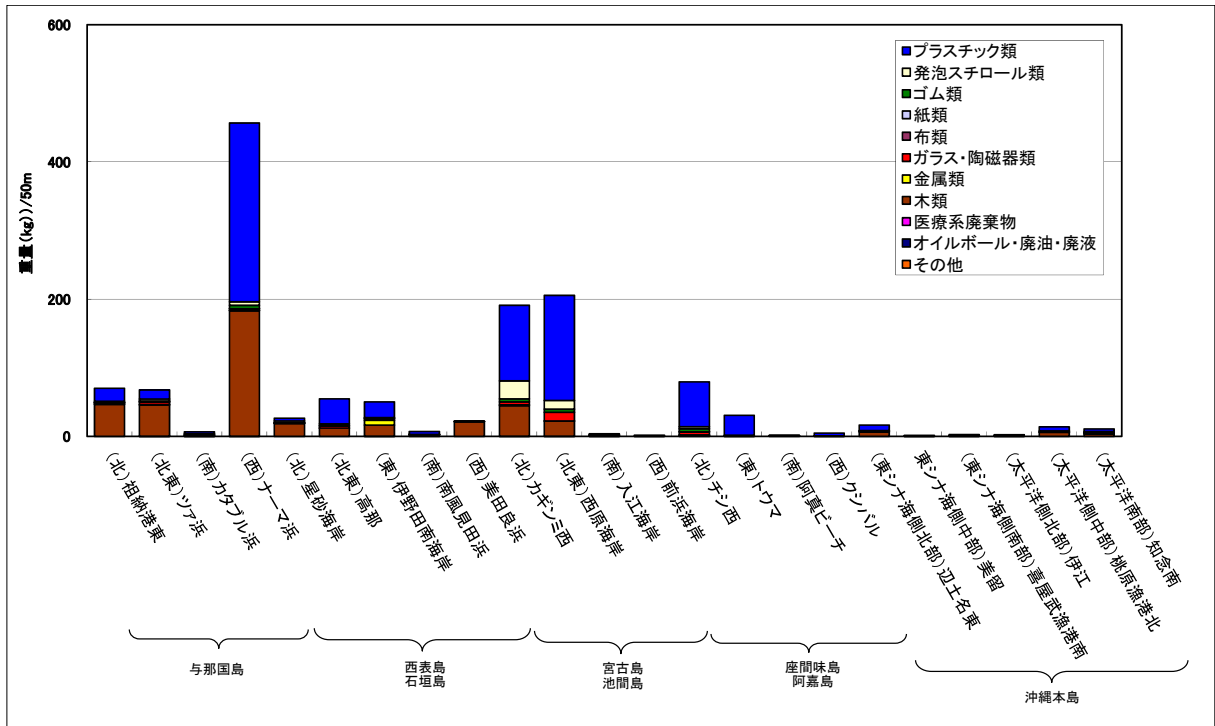


図 1.1-9 海岸漂着物の漂着重量調査結果（第 21 回調査 平成 29 年 1 月）（素材別）

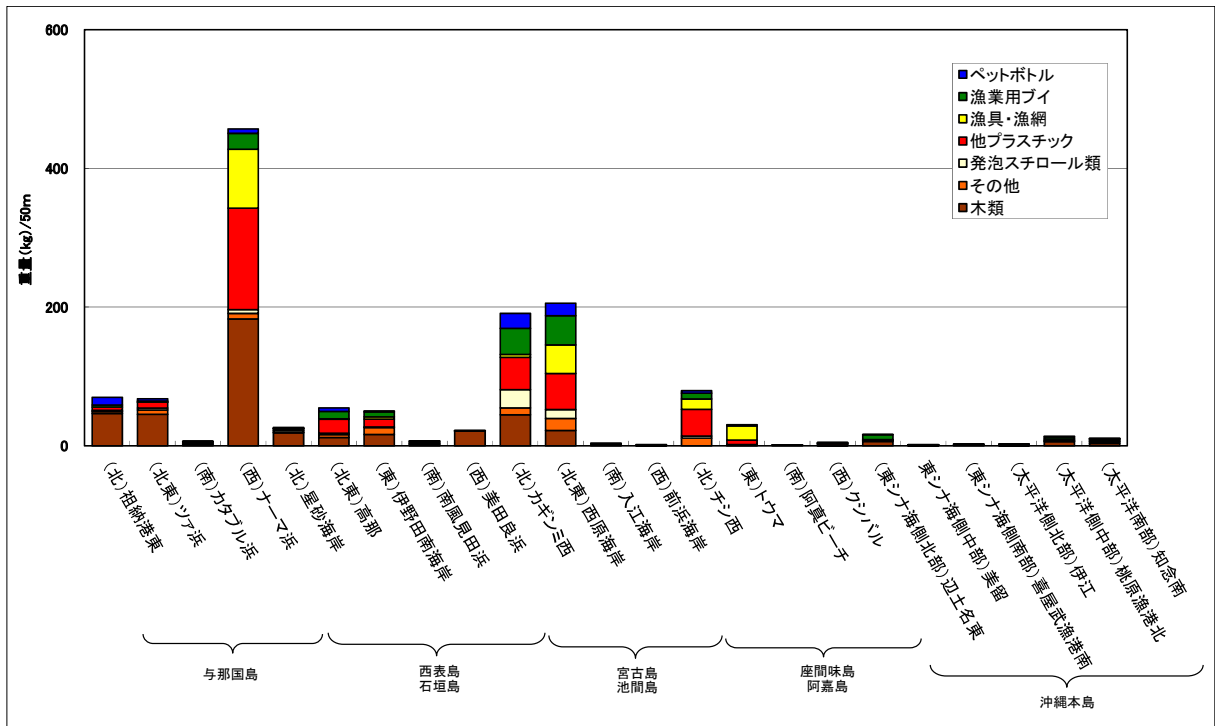


図 1.1-10 海岸漂着物の漂着重量調査結果（第 21 回調査 平成 29 年 1 月）  
（プラスチック類に注目した種類別）

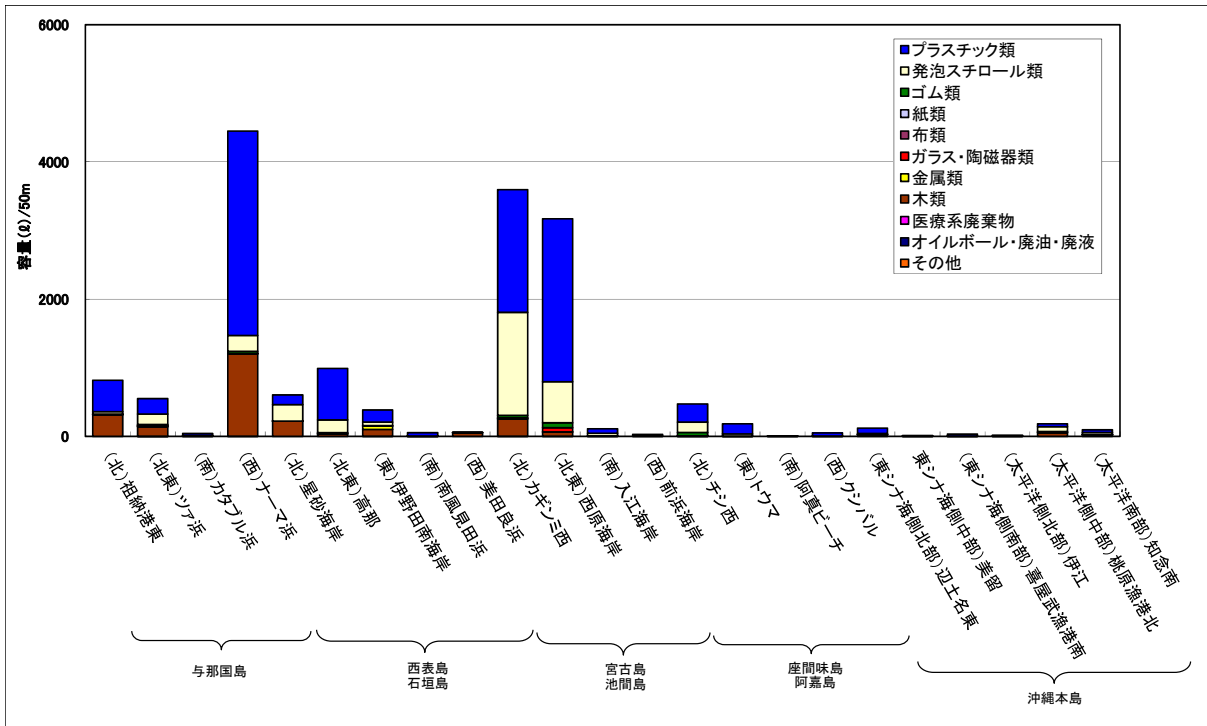


図 1.1-11 海岸漂着物の漂着容量調査結果（第 21 回調査 平成 29 年 1 月）（素材別）

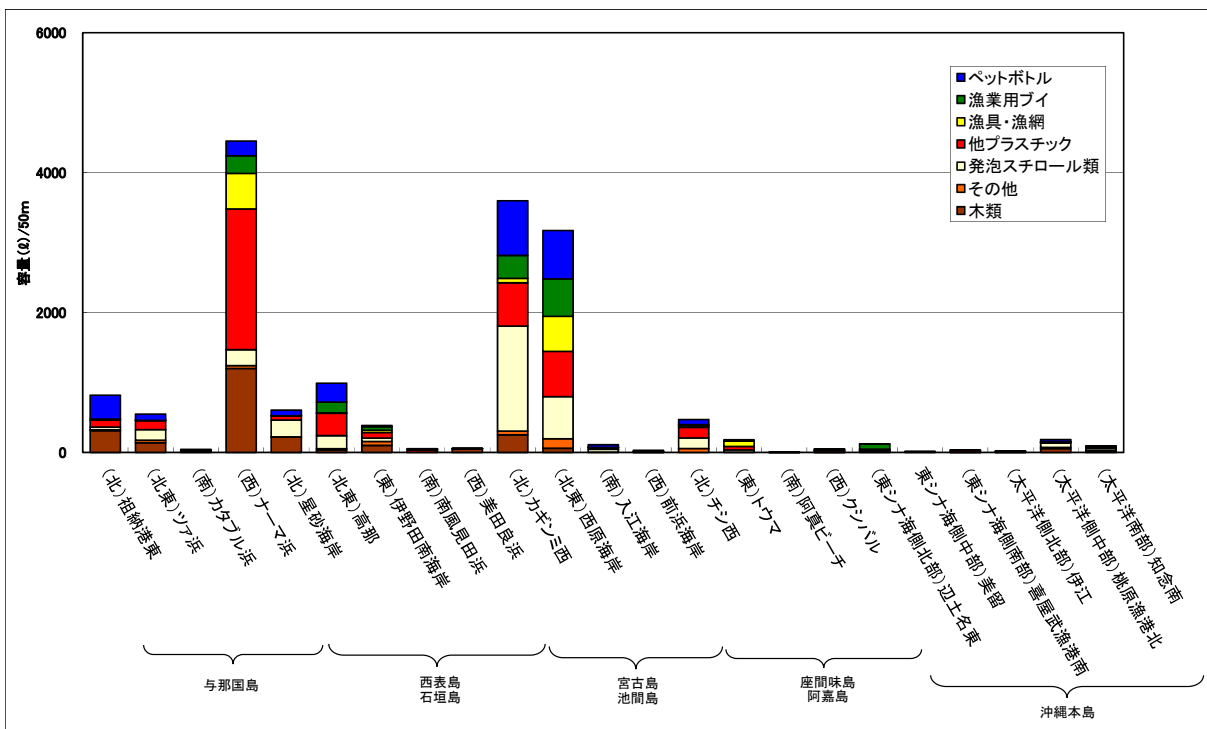


図 1.1-12 海岸漂着物の漂着容量調査結果（第 21 回調査 平成 29 年 1 月）  
（プラスチック類に注目した種類別）



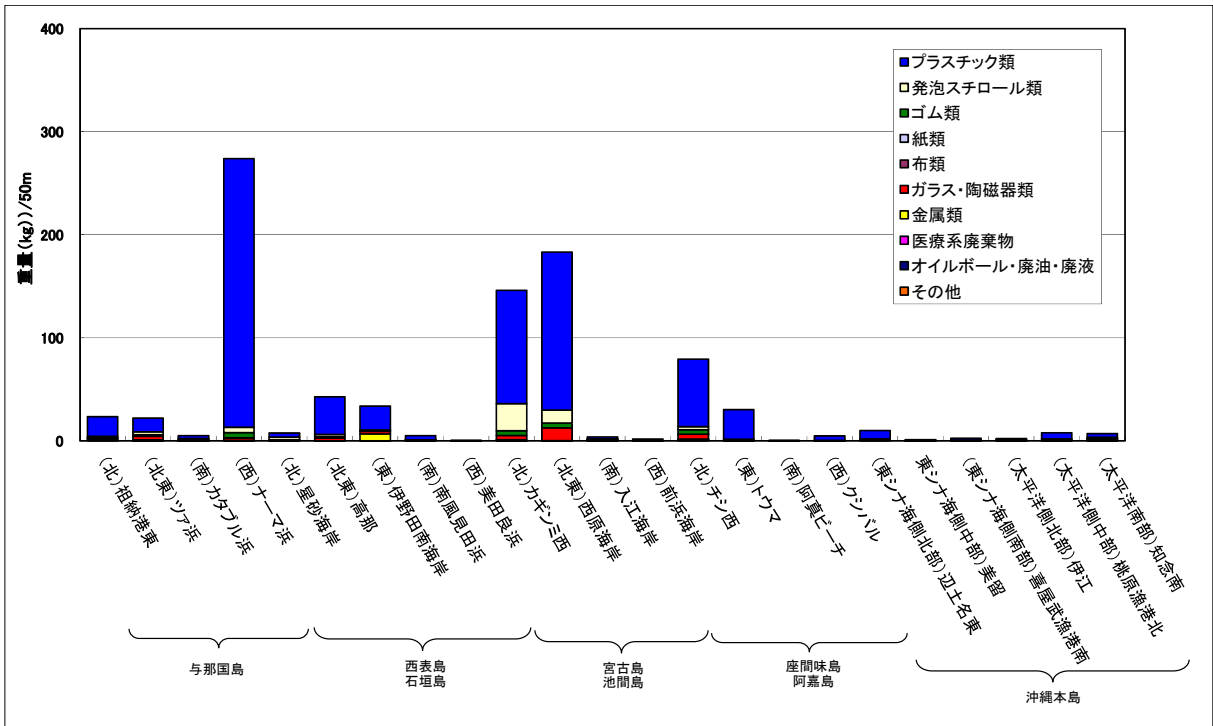


図 1.1-13 海岸漂着物の漂着重量調査結果 (第 21 回調査 平成 29 年 1 月)  
(素材別) (木類を除く)

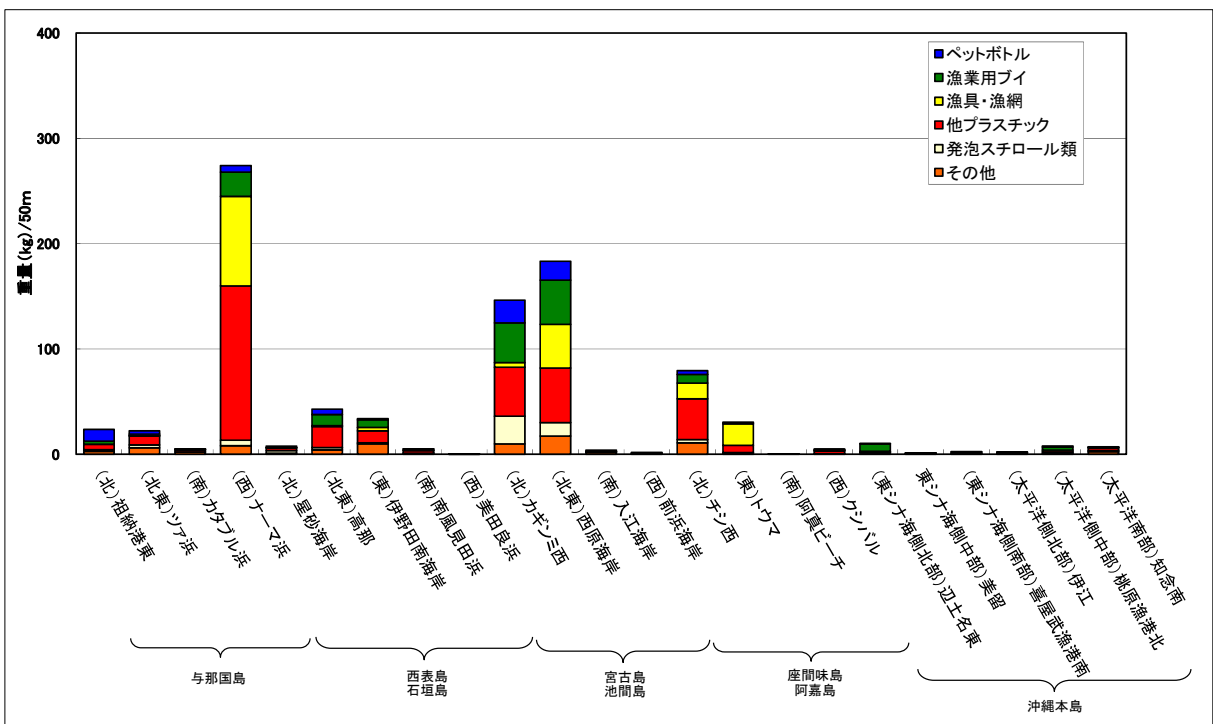


図 1.1-14 海岸漂着物の漂着重量調査結果 (第 21 回調査 平成 29 年 1 月)  
(プラスチック類に注目した種類別) (木類を除く)

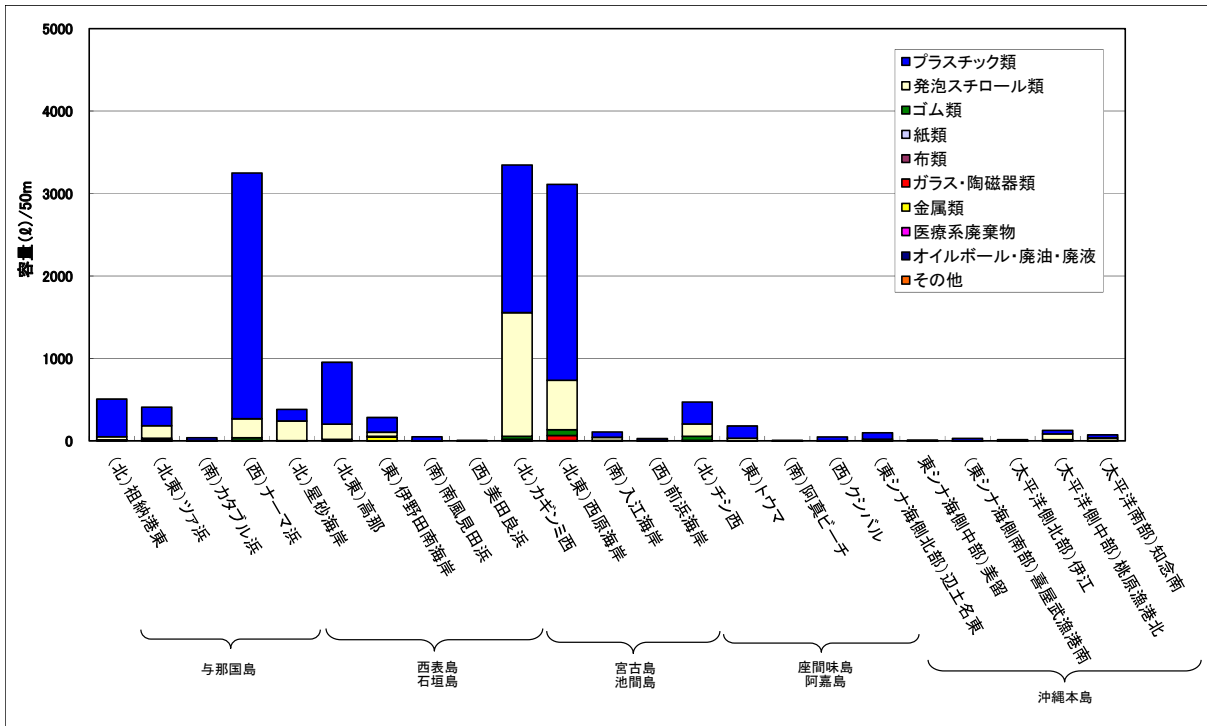


図 1.1-15 海岸漂着物の漂着容量調査結果（第 21 回調査 平成 29 年 1 月）  
（素材別）（木類を除く）

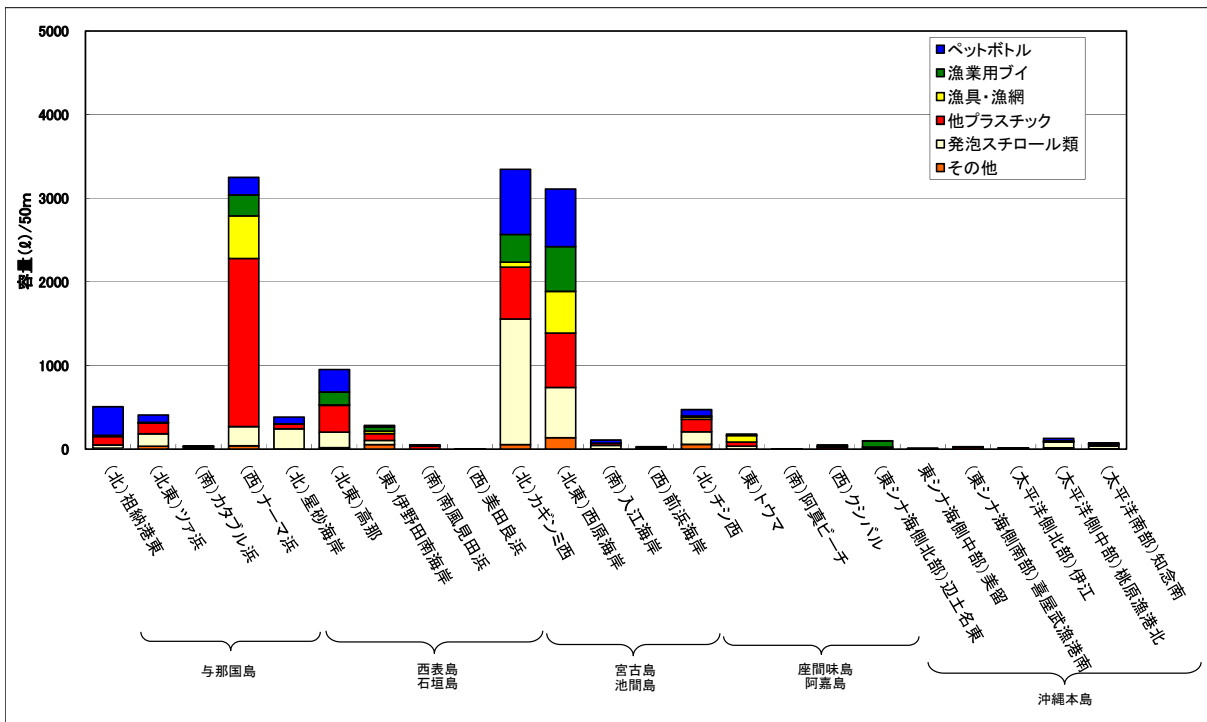


図 1.1-16 海岸漂着物の漂着容量調査結果（第 21 回調査 平成 29 年 1 月）  
（プラスチック類に注目した種類別）（木類を除く）

## 1.1.2 特徴的な海岸漂着物の分析・測定調査

### (1) 第20回調査（平成28年11月）

第20回調査における海岸別の特徴的な海岸漂着物の分析・測定結果を表1.1-5に示す。

表 1.1-5 特徴的な海岸漂着物の漂着個数調査結果（第20回調査 H28年11月）

単位：個/50m

素 材	種 類		与那国島				西表島・石垣島				宮古島・池間島				座間味島・阿嘉島				沖縄本島								
			北	北東	南	西	北	北東	東	南	西	北	北東	南	西	北	東	南	西	東シナ海 北部	東シナ海 中部	東シナ海 南部	太平洋 北部	太平洋 中部	太平洋 南部		
			祖納港東	ツア浜	カタブル浜	ナーマ浜	星砂海岸	高那	伊野田南	南風見 田浜	美田良浜	カギンミ西	西原海岸	入江海岸	前浜海岸	テシ西	トウマ	阿真 ビーチ	クシバル	辺土名東	美留	喜屋武 漁港南	伊江	桃原 漁港北	知念南		
プラスチック類	ペットボトル	1000cc	ラベル有	26	11	1	8	28	51	23	1	4	83	15	14	9	42	7	1			5	8	6	5	12	10
		未満	ラベル無	22	19	1	62	42	75	22	9	6	398	32	50	27	147	17		1	13	5	9	8	45	28	
	1000cc 以上	ラベル有	4	1	1	1	8	4	4			6		8		5					1	3			12	3	
		ラベル無	10	15	1	13	17	16	10	1	2	44	2	11	11	20				4	3	4	6	44	11		
	直径 20cm 以下	水色(大)	2	3	4	7	4	7	1	1		77	1	3	5	25	1				1		2	9	1		
		水色(小)	2	3		62	7	8	5	3	1	772	61	3	21	276	30		4	1			10	12	7		
		オレンジ	2	4		18		5	4			81	2	5	6	75	10						4	4	2		
		その他	7	13	1	41	17	65	9	1	2	245	10	18	16	61	3		2	1	3		6	25	4		
	漁業用ブイ	直径 20cm 以上	黒色					3	4	2		2	13				12	1			2	1		1	2	1	
			赤・黄・橙色系				1	1	2	1			3												2	2	
			その他					1		1	1		4		2		3			1				3			
	ライター		2	1	3	18	2	6	7	1		81	4	2	3	62	9						4	2			
	日本製の農業用の容器・袋類																										
	日本製の飲食用の容器・袋類				6									3				6									
	ポリタンク	韓国																									
その他																											
不明										1																	
ビニール製 バルーン	中国							1																			
	台湾																										
	その他・不明							1																			
発泡スチロール類	日本製の飲食用の容器・袋類											2															
ガラス・陶磁器類	電球				1		5						8			3	1				1		2	1			
	電球(ラベル有)							1																			
	蛍光灯							2					2											3			
	蛍光灯(ラベル有)												1														
金属類	飲料缶(日本製)		3		1	6	1	1		8	8	3	4	5	2	1				4	8	1		10	18		
	飲料缶(海外製)				1	1	1									2	1							1			
医療系廃棄物	バイアル				1								2	2		7											
	注射器・針				1			1								2											
	その他																										

(2) 第 21 回調査（平成 29 年 1 月）

第 21 回調査における海岸別の特徴的な海岸漂着物の分析・測定結果を表 1.1-6 に示す。

表 1.1-6 特徴的な海岸漂着物の漂着個数調査結果（第 21 回調査 H29 年 1 月）

単位：個/50m

素材	種類		与那国島				西表島・石垣島					宮古島・池間島				座間味島・阿嘉島				沖縄本島								
			北	北東	南	西	北	北東	東	南	西	北	北東	南	西	北	東	南	西	東シナ海 北部	東シナ海 中部	東シナ海 南部	太平洋 北部	太平洋 中部	太平洋 南部			
			祖納港東	ツア浜	カタブル浜	ナーマ浜	星砂海岸	高那	伊野田南	南風見 田浜	美田良浜	カギンミ西	西原海岸	入江海岸	前浜海岸	チシ西	トウマ	阿真 ビーチ	クシバル	辺土名東	美留	喜屋武 漁港南	伊江	桃原 漁港北	知念南			
プラスチック類	ペットボトル	1000cc	ラベル有	126	26	2	38	18	70	10	1	1	252	187	6		42	7		8	1	1	3			8	6	
		未満	ラベル無	120	24	5	89	21	66	8	5	4	262	173	11	11	36	10		4		2		4	5	5		
	1000cc 以上	ラベル有	14	5		3	3	8	1			10	20	1		1	1									1		
		ラベル無	31	13	1	17	5	18	1		1	44	43	7	2	11	1									6	1	
		水色(大)	3					1		1		7	4		2	4												
		水色(小)	5	4		8		1	1			29	26	3	8	26	1				1					2	1	
	直径 20cm 以下	オレンジ	3	1		5	1	7				31	4	2	2	28	2			1	1		2	1				
		その他	12	4	1	32	1	17	2			55	12	6	3	23	4		1	3					5			
		漁業用パイ 直径 20cm 以上	黒色	1	1		6		4	3	1		5	9						3						1		
	赤・黄・橙色系					1						3	2			1			1									
	その他							2	1			3				1		1										
	ライター		3	4	2	14		1	1		1	40	12	1	3	28	2		1	2			2	1	2			
	日本製の農業用の容器・袋類																											
	日本製の飲食用の容器・袋類				17									1					2	3	6	1	4	5				
	ポリタンク	韓国		1																1								
その他					1																							
不明					1																							
ビニール製 バルーン	中国						1																					
	台湾																											
	その他・不明		5																									
発泡スチロール類	日本製の飲食用の容器・袋類												1	1												1		
ガラス・陶磁器類	電球		1	1		2	9					7	13			6	4					2						
	電球(ラベル有)				1	1	2						1			1												
	蛍光灯			1			2					1					1											
	蛍光灯(ラベル有)																											
金属類	飲料缶(日本製)		2		7						1	4	1	3					5		1					4		
	飲料缶(海外製)		1			1																						
医療系廃棄物	バイアル		1										4	1			1	1										
	注射器・針		2	2									2	3			1											
	その他																											