

# 第8 都市計画

## 1 概要

### (1) 都市計画区域

本県の都市計画区域は、那覇広域都市計画区域（11市町村）、中部広域都市計画区域（5市町村）、名護都市計画区域（1市）、本部都市計画区域（1町）、宮古都市計画区域（1市）、石垣都市計画区域（1市）及び南城都市計画区域（1市）の7区域（21市町村）が指定されている。

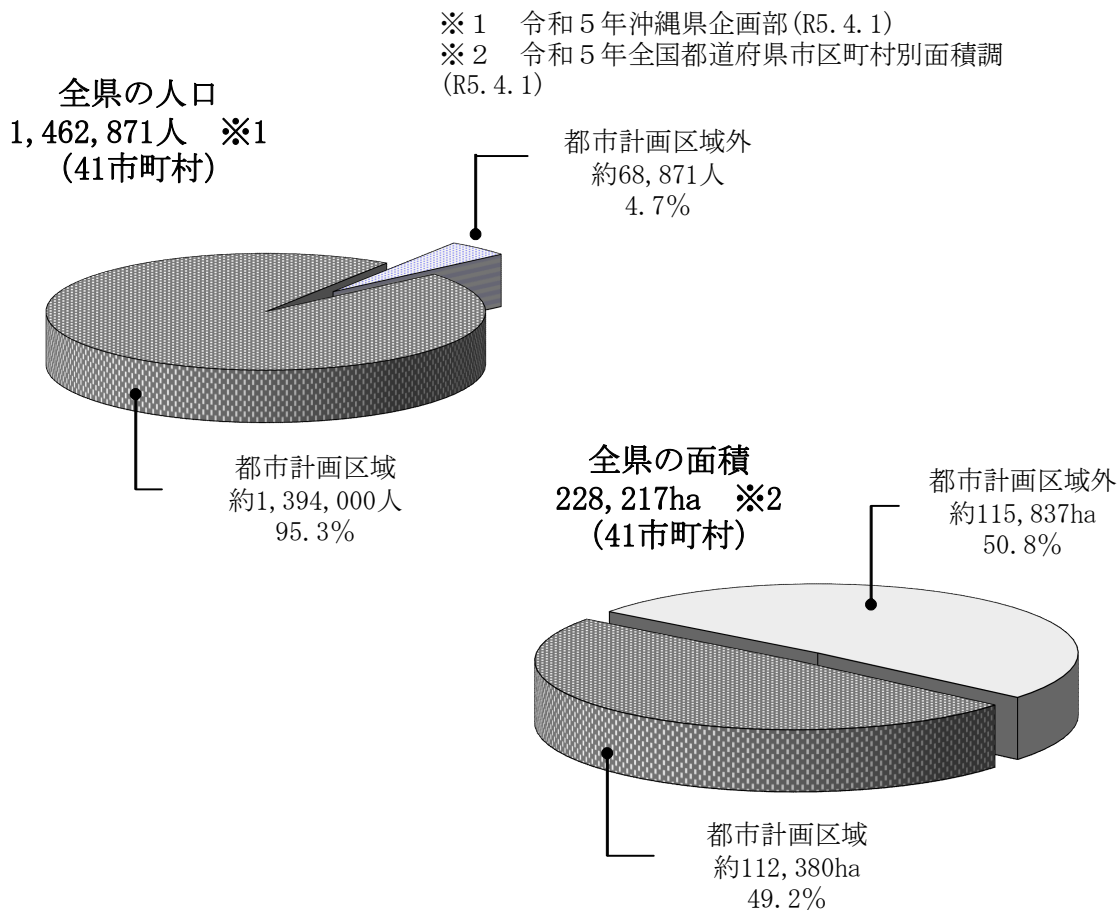
令和4年3月31日現在、都市計画区域の面積は約112,380haで県面積の約49.2%、都市計画区域の人口は約1,394,000人で県人口の約95.3%を占めている。

ちなみに、全国の都市計画区域内の人口は約118,986,300人（令和4年都市計画現況調査）で全人口約124,631,000人（総務省統計局人口推計（令和5年2月確定値））の約95.5%となっており、都市への人口集積は依然高い状態にある。

なお、市町村における都市計画区域の状況は、次表のとおりである。

### 都市計画区域の現況

令和4年3月31日現在



都市計画区域の市町村状況

令和4年3月31日現在

| 都市計画区域名 | 市町村名  | 都市計画区域の現況 |         | 都市計画区域決定状況 |           | 備 考                    |
|---------|-------|-----------|---------|------------|-----------|------------------------|
|         |       | 面積 (ha)   | 人口 (千人) | 当初決定年月日    | 最終決定年月日   |                        |
| 那覇広域    | 那覇市   | 4,142.0   | 317.2   | S29.6.4    | H22.8.10  | 行政区域で指定                |
|         | 宜野湾市  | 1,980.0   | 99.9    | S37.7.3    |           | 行政区域で指定                |
|         | 浦添市   | 1,944.0   | 115.1   | S40.3.16   |           | 行政区域で指定                |
|         | 糸満市   | 4,663.0   | 62.1    | S47.4.11   |           | 行政区域で指定                |
|         | 豊見城市  | 1,934.0   | 65.9    | S47.4.11   |           | 行政区域で指定                |
|         | 北中城村  | 1,154.0   | 17.9    | S47.4.11   |           | 行政区域で指定                |
|         | 中城村   | 1,553.0   | 22.1    | S47.4.11   |           | 行政区域で指定                |
|         | 西原町   | 1,590.0   | 35.3    | S47.4.11   |           | 行政区域で指定                |
|         | 与那原町  | 518.0     | 20.0    | S47.4.11   |           | 行政区域で指定                |
|         | 南風原町  | 1,076.0   | 40.3    | S47.4.11   |           | 行政区域で指定                |
|         | 八重瀬町  | 1,479.0   | 22.9    | S47.4.11   |           | 旧東風平町の区域で指定            |
|         | 小 計   | 22,033.0  | 818.7   | —          | —         | —                      |
| 中部広域    | 沖縄市   | 4,972.0   | 142.9   | S31.3.23   | H19.3.30  | 行政区域で指定                |
|         | うるま市  | 8,702.0   | 126.0   | S40.6.25   | H19.3.30  | 行政区域で指定                |
|         | 読谷村   | 3,528.0   | 41.9    | S47.5.12   | H19.3.30  | 行政区域で指定                |
|         | 嘉手納町  | 1,512.0   | 13.2    | S47.5.12   | H19.3.30  | 行政区域で指定                |
|         | 北谷町   | 1,391.0   | 28.9    | S47.5.12   | H19.3.30  | 行政区域で指定                |
|         | 小 計   | 20,105.0  | 352.9   | —          | —         | —                      |
| 名 護     | 名護市   | 21,090.0  | 64.3    | S35.3.18   | S50.3.20  | 行政区域で指定                |
| 本 部     | 本部町   | 5,434.0   | 13.0    | S48.9.10   | S48.9.10  | 行政区域で指定                |
| 宮 古     | 宮古島市  | 16,546.0  | 50.6    | S32.5.17   | H15.11.11 | 行政区域（伊良部地域を除く）で指定      |
| 石 垣     | 石垣市   | 22,381.0  | 49.0    | S34.5.12   | S41.7.1   | 石垣島で指定                 |
| 南 城     | 南城市   | 4,791.0   | 45.5    | S47.4.11   | H22.8.10  | 旧佐敷町、旧大里村              |
|         |       |           |         | H22.8.10   | H22.8.10  | 行政区域（本島以外の島しょ地域を除く）で指定 |
| 合計（7区域） | 21市町村 | 112,380.0 | 1,394.0 | —          | —         | —                      |

## (2) 区域区分（市街化区域及び市街化調整区域）

都市計画では、計画的かつ段階的に都市の発展を図るため、都市計画区域を市街化区域（市街地として積極的に整備する区域）と市街化調整区域（市街化を抑制する区域）に分ける区域区分を定めることができる。本県では、7都市計画区域のうち那覇広域都市計画区域のみ区域区分を定めている。

那覇広域都市計画区域は、那覇市を中心とした11市町村で、面積は22,033ha（令和4年3月31日現在）であり、そのうち市街化区域は9,595haで約43.5%となっている。

昭和49年の指定以来、市街化区域では、効率的なまちづくりの推進に寄与する一方、人口集中や都市機能の集積に伴う交通渋滞などの課題も生じている。また、近年の人口増加傾向や入域観光客数の増加等を受け、市街化調整区域においても、住宅や産業施設等の開発需要が高まっている。

このような中、市町村が示す将来のまちづくり計画を踏まえ、那覇広域都市計画区域における区域区分制度の今後の望ましいあり方を関係市町村全体で検討するため、令和元年8月に「那覇広域都市計画区域における区域区分検討協議会」（以下、「区域区分協議会」という。）を設置した。

令和元年度の区域区分協議会（第2回委員会）において、現時点では市町村の意向等を踏まえると、区域区分の維持は必要としつつ、短期的には市街化調整区域における県独自の規制緩和や、計画的な市街化区域編入を行うこととしている。また、令和3年度の区域区分協議会（第3回委員会）において、中長期的には、県土の均衡ある発展や持続可能な社会の構築に向けて、中南部都市圏を一体の都市とした都市計画区域の再編も視野に入れた取組を今後どのような方向性で進めて行くのか、中南部都市圏における全体協議会の設置も含め、関係機関等と意見交換を重ね取り決めて行くこととしている。

## 市街化区域及び市街化調整区域の概要

令和4年3月31日現在

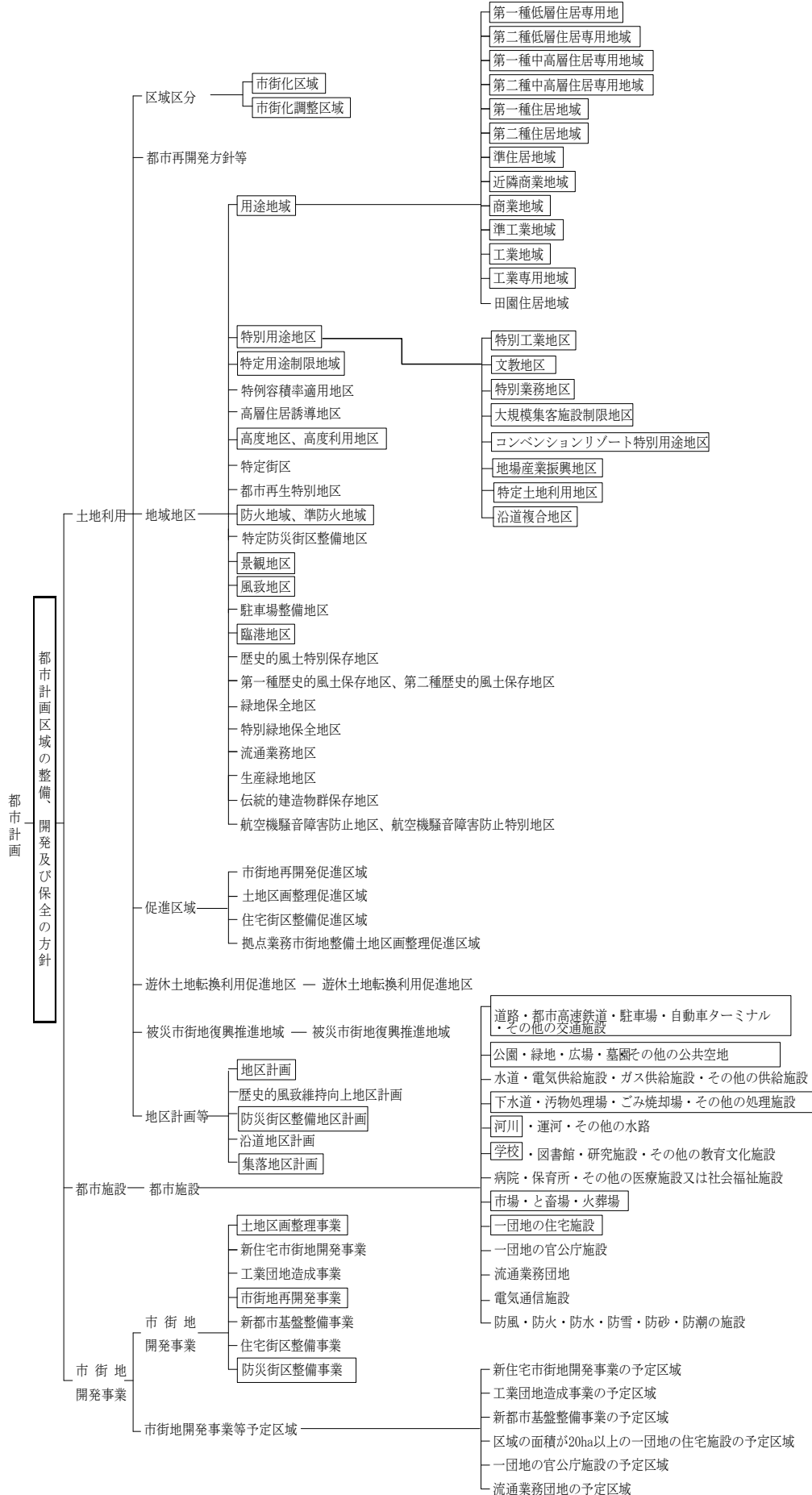
| 都市計画区域名 | 都市名  | 都市計画区域   |         | 市街化区域   |         | 市街化調整区域  |         |
|---------|------|----------|---------|---------|---------|----------|---------|
|         |      | 面積 (ha)  | 人口 (千人) | 面積 (ha) | 人口 (千人) | 面積 (ha)  | 人口 (千人) |
| 那覇広域    | 那覇市  | 4,142.0  | 約 317.2 | 3,248.0 | 約 315.2 | 894.0    | 約 2.0   |
|         | 宜野湾市 | 1,980.0  | 約 99.9  | 1,401.0 | 約 99.9  | 579.0    | 約 0.0   |
|         | 浦添市  | 1,944.0  | 約 115.1 | 1,516.0 | 約 114.7 | 428.0    | 約 0.4   |
|         | 糸満市  | 4,663.0  | 約 62.1  | 811.0   | 約 42.4  | 3,852.0  | 約 19.6  |
|         | 豊見城市 | 1,934.0  | 約 65.9  | 743.0   | 約 56.0  | 1,191.0  | 約 9.9   |
|         | 北中城村 | 1,154.0  | 約 17.9  | 263.0   | 約 13.0  | 891.0    | 約 4.9   |
|         | 中城村  | 1,553.0  | 約 22.1  | 126.0   | 約 8.9   | 1,427.0  | 約 13.2  |
|         | 西原町  | 1,590.0  | 約 35.3  | 638.0   | 約 24.4  | 952.0    | 約 10.9  |
|         | 与那原町 | 518.0    | 約 20.0  | 272.0   | 約 19.4  | 246.0    | 約 0.7   |
|         | 南風原町 | 1,076.0  | 約 40.3  | 442.0   | 約 28.6  | 634.0    | 約 11.7  |
|         | 八重瀬町 | 1,479.0  | 約 22.9  | 135.0   | 約 12.4  | 1,344.0  | 約 10.5  |
| 合計      |      | 22,033.0 | 約 818.7 | 9,595.0 | 約 734.9 | 12,437.0 | 約 83.8  |

### **(3) 都市計画の種類**

都市計画を実現する手法は、規制と事業に大別され、前者は土地利用計画及び都市施設計画による規制、後者は各都市施設ごとに実施される整備事業及び土地区画整理事業や都市再開発事業のような市街地開発事業がある。さらに、地区計画においては、地区レベルで土地利用・建築物に関する計画等を決定することができる。都市計画のうち本県において定めているものは次表のとおりである。

# 都市計画の内容

□は沖縄県において決定されているものを示す (令和4年3月31日現在)





#### (4) 用途地域

用途地域は、本部都市計画区域を除く6都市計画区域11市6町3村において決定され、その面積は、約17,281.5ha(令和4年3月31日)で、都市計画区域全体の約15.4%、県全体の約7.6%となっている。なお全国値では、約1,874,129.9ha(令和4年3月31日)で、都市計画区域の約18.2%、全国土面積の約5.0%となっている。

本県の用途地域の地域種別構成は、住居系約13601.4ha(約78.7%)、商業系約1579.5ha(約9.1%)、工業系約2100.6ha(12.2%)で、それぞれ第1種低層住居専用地域約5,135.8ha(約29.7%)、第2種低層住居専用地域約249.2ha(約1.4%)、第1種中高層住居専用地域約3,836.7ha(約22.2%)、第2種中高層住居専用地域約696.3ha(約4.0%)、第1種住居地域約2326.0ha(約13.5%)、第2種住居地域約657.4ha(約3.8%)、準住居地域約700.0ha(約4.1%)、近隣商業地域約741.9ha(約4.3%)、商業地域約837.6ha(約4.8%)、準工業地域約1077.7ha(約6.2%)、工業地域約507.1ha(約2.9%)、工業専用地域約515.8ha(約3.0%)となっている。これを令和4年3月31日現在の全国値と比較すると、住居系で約11.7ポイント、商業系で約1.0ポイント高く、工業系で約12.6ポイント低くなっている。なお、市町村別の用途地域の現況は、次頁のとおりである。

用途地域内の建築物の主な用途制限

通常建てられないもの

建てられるもの

| 例示                     | 第1種低層住居専用地域 |     | 第2種低層住居専用地域 |     | 第1種中高層住居専用地域 |     | 第2種中高層住居専用地域 |     | 第1種住居地域 |     | 第2種住居地域 |    | 準住居地域 | 田園住居地域 | 近隣商業地域 | 商業地域 | 準工業地域 | 工業地域 | 工業専用地域 |
|------------------------|-------------|-----|-------------|-----|--------------|-----|--------------|-----|---------|-----|---------|----|-------|--------|--------|------|-------|------|--------|
|                        | 第1種         | 第2種 | 第1種         | 第2種 | 第1種          | 第2種 | 第1種          | 第2種 | 第1種     | 第2種 | 準住居     | 田園 | 近隣    | 商業     | 準工業    | 工業   | 工業    | 工業   |        |
| 住宅、小規模の兼用住宅            | ■           | ■   | ■           | ■   | ■            | ■   | ■            | ■   | ■       | ■   | ■       | ■  | ■     | ■      | ■      | ■    | ■     | ■    | ■      |
| 幼稚園、小・中・高等学校           | ■           | ■   | ■           | ■   | ■            | ■   | ■            | ■   | ■       | ■   | ■       | ■  | ■     | ■      | ■      | ■    | ■     | ■    | ■      |
| 神社、寺院、教会、診療所           | ■           | ■   | ■           | ■   | ■            | ■   | ■            | ■   | ■       | ■   | ■       | ■  | ■     | ■      | ■      | ■    | ■     | ■    | ■      |
| 病院、大学                  | ■           | ■   | ■           | ■   | ■            | ■   | ■            | ■   | ■       | ■   | ■       | ■  | ■     | ■      | ■      | ■    | ■     | ■    | ■      |
| 2階以下かつ床面積150㎡以内の店舗、飲食店 | ■           | ■   | ■           | ■   | ■            | ■   | ■            | ■   | ■       | ■   | ■       | ◆  | ■     | ■      | ■      | ■    | ■     | ■    | ※      |
| 2階以下かつ床面積500㎡以内の店舗、飲食店 | ■           | ■   | ■           | ■   | ■            | ■   | ■            | ■   | ■       | ■   | ■       | ■  | ■     | ■      | ■      | ■    | ■     | ■    | ※      |
| 上記以外の物品販売業を営む店舗、飲食店    | ■           | ■   | ■           | ★   | ★            | ★   | ★            | ★   | □       | □   | ■       | ■  | ■     | ■      | ■      | ■    | ■     | □    | ■      |
| 上記以外の事務所等              | ■           | ■   | ■           | ★   | ★            | ★   | ★            | ★   | ■       | ■   | ■       | ■  | ■     | ■      | ■      | ■    | ■     | ■    | ■      |
| ホテル、旅館                 | ■           | ■   | ■           | ■   | ■            | ■   | ■            | ■   | ★       | ■   | ■       | ■  | ■     | ■      | ■      | ■    | ■     | ■    | ■      |
| カラオケボックス               | ■           | ■   | ■           | ■   | ■            | ■   | ■            | ■   | ■       | □   | □       | ■  | ■     | ■      | ■      | ■    | ■     | □    | □      |
| 2階以下かつ床面積300㎡以下の独立倉庫   | ■           | ■   | ■           | ■   | ■            | ■   | ■            | ■   | ■       | ■   | ■       | ■  | ■     | ■      | ■      | ■    | ■     | ■    | ■      |
| 倉庫業の倉庫、上記以外の独立倉庫       | ■           | ■   | ■           | ■   | ■            | ■   | ■            | ■   | ■       | ■   | ■       | ■  | ■     | ■      | ■      | ■    | ■     | ■    | ■      |
| 劇場、映画館                 | ■           | ■   | ■           | ■   | ■            | ■   | ■            | ■   | ■       | ■   | ■       | ◇  | ■     | ■      | ■      | ■    | ■     | ■    | ■      |
| 自動車修理工場                | ■           | ■   | ■           | ■   | ■            | ■   | ■            | ■   | ■       | ■   | ■       | ■  | ■     | ■      | ■      | ■    | ■     | ■    | ■      |
| 危険性・環境悪化のおそれが多い工場      | ■           | ■   | ■           | ■   | ■            | ■   | ■            | ■   | ■       | ■   | ■       | ■  | ■     | ■      | ■      | ■    | ■     | ■    | ■      |
| 危険性・環境悪化のおそれが大きい工場     | ■           | ■   | ■           | ■   | ■            | ■   | ■            | ■   | ■       | ■   | ■       | ■  | ■     | ■      | ■      | ■    | ■     | ■    | ■      |

(注) ☆印については、3階以上、又は1,500㎡を超えるものは建てられない。 ※印については、物品販売店舗、飲食店が建てられない。  
 ★印については、3,000㎡を超えるものは建てられない。 △印については、150㎡を超えるものは建てられない。  
 ◇印については、客席部分が200㎡を超えるものは建てられない。 ▲印については、300㎡を超えるものは建てられない。  
 □印については、床面積が10,000㎡を超えるものは建てられない。 ■印については、50㎡を超えるものは建てられない。  
 ◆印については、農産物直売店、農家レストラン等のみ。2階以下。

用途地域指定状況

令和4年3月31日現在

| 都市計画<br>区域名 | 都市名     | 住居系                 |                     |                      |                      |             |             |       |            |            |            | 商業系     |            |           |       | 工業系        |            |           |           | 最終決定 |
|-------------|---------|---------------------|---------------------|----------------------|----------------------|-------------|-------------|-------|------------|------------|------------|---------|------------|-----------|-------|------------|------------|-----------|-----------|------|
|             |         | 第1種<br>低層住居<br>専用地域 | 第2種<br>低層住居<br>専用地域 | 第1種<br>中高層住居<br>専用地域 | 第2種<br>中高層住居<br>専用地域 | 第1種<br>住居地域 | 第2種<br>住居地域 | 準住居地域 | 田園住居<br>地域 | 小計<br>(ha) | 近隣商業<br>地域 | 商業地域    | 小計<br>(ha) | 準工業<br>地域 | 工業地域  | 工業専用<br>地域 | 小計<br>(ha) |           |           |      |
| 那覇広域        | 那覇市     | 959.4               | 59.3                | 622.5                | 170.9                | 367.6       | 155.9       | 129.0 | 0.0        | 2,464.6    | 140.8      | 426.3   | 567.1      | 184.4     | 31.4  | 0.0        | 215.8      | R4.3.15   |           |      |
|             | 宜野湾市    | 393.2               | 0.0                 | 351.1                | 115.9                | 168.4       | 30.2        | 65.9  | 0.0        | 1,124.7    | 130.1      | 65.3    | 195.4      | 81.0      | 0.0   | 0.0        | 81.0       | R2.4.21   |           |      |
|             | 浦添市     | 299.6               | 73.3                | 341.0                | 57.1                 | 240.8       | 98.3        | 36.2  | 0.0        | 1,146.3    | 35.5       | 73.2    | 108.7      | 207.3     | 53.4  | 0.0        | 260.7      | R1.11.26  |           |      |
|             | 糸満市     | 183.3               | 9.0                 | 195.9                | 38.6                 | 98.9        | 7.2         | 15.9  | 0.0        | 548.8      | 27.7       | 25.1    | 52.8       | 34.3      | 60.4  | 115.0      | 209.7      | H27.10.21 |           |      |
|             | 豊見城市    | 340.7               | 29.0                | 75.6                 | 2.7                  | 134.7       | 11.1        | 19.0  | 0.0        | 612.8      | 16.4       | 0.0     | 16.4       | 93.6      | 20.1  | 0.0        | 113.7      | R3.3.31   |           |      |
|             | 北中城村    | 170.3               | 4.6                 | 10.8                 | 0.0                  | 29.8        | 12.6        | 12.0  | 0.0        | 240.1      | 0.0        | 20.6    | 20.6       | 2.7       | 0.0   | 0.0        | 2.7        | H26.10.3  |           |      |
|             | 中城村     | 47.6                | 0.0                 | 58.6                 | 0.0                  | 4.7         | 15.1        | 0.0   | 0.0        | 126.0      | 0.0        | 0.0     | 0.0        | 0.0       | 0.0   | 0.0        | 0.0        | H9.4.1    |           |      |
|             | 西原町     | 169.6               | 19.6                | 183.5                | 5.8                  | 14.2        | 25.4        | 0.0   | 0.0        | 418.1      | 33.4       | 0.0     | 33.4       | 27.9      | 0.0   | 158.8      | 186.7      | R3.2.17   |           |      |
|             | 与那原町    | 59.4                | 5.6                 | 51.6                 | 13.8                 | 48.1        | 15.7        | 20.6  | 0.0        | 214.8      | 28.0       | 10.7    | 38.7       | 16.9      | 1.7   | 0.0        | 18.6       | H26.3.11  |           |      |
|             | 南風原町    | 237.9               | 33.1                | 27.1                 | 20.0                 | 51.0        | 8.4         | 21.7  | 0.0        | 399.2      | 23.0       | 0.0     | 23.0       | 8.5       | 11.0  | 0.0        | 19.5       | H29.6.13  |           |      |
|             | 八重瀬町    | 77.4                | 0.0                 | 13.3                 | 0.0                  | 23.9        | 0.0         | 16.9  | 0.0        | 131.5      | 3.3        | 0.0     | 3.3        | 0.0       | 0.0   | 0.0        | 0.0        | R4.3.14   |           |      |
|             | 小計      | 2,938.4             | 233.5               | 1,931.0              | 424.8                | 1,182.1     | 379.9       | 337.2 | 0.0        | 7,426.9    | 438.2      | 621.2   | 1,059.4    | 656.6     | 178.0 | 273.8      | 1,108.4    | -         |           |      |
|             | 中部広域    | 沖繩市                 | 461.1               | 8.6                  | 541.9                | 40.0        | 364.6       | 47.4  | 80.1       | 0.0        | 1,543.7    | 68.4    | 71.1       | 139.5     | 125.4 | 87.0       | 0.0        | 212.4     | H30.12.26 |      |
|             |         | うるま市                | 556.0               | 0.0                  | 483.2                | 39.5        | 227.7       | 87.5  | 83.8       | 0.0        | 1,477.7    | 84.8    | 42.9       | 127.7     | 3.7   | 230.2      | 242.0      | 475.9     | R3.3.30   |      |
| 読谷村         |         | 445.8               | 0.0                 | 77.1                 | 8.3                  | 18.2        | 10.8        | 29.4  | 0.0        | 589.6      | 16.0       | 0.0     | 16.0       | 22.0      | 0.0   | 0.0        | 22.0       | R2.7.15   |           |      |
| 嘉手納町        |         | 0.0                 | 0.0                 | 57.6                 | 33.2                 | 78.7        | 0.0         | 3.9   | 0.0        | 173.4      | 14.0       | 11.7    | 25.7       | 4.4       | 2.8   | 0.0        | 7.2        | H22.6.1   |           |      |
| 北谷町         |         | 124.4               | 0.0                 | 166.0                | 37.2                 | 131.4       | 11.2        | 52.7  | 0.0        | 522.9      | 11.7       | 30.6    | 42.3       | 27.8      | 0.0   | 0.0        | 27.8       | H22.9.28  |           |      |
| 小計          |         | 1,587.3             | 8.6                 | 1,325.8              | 158.2                | 820.6       | 156.9       | 249.9 | 0.0        | 4,307.3    | 194.9      | 156.3   | 351.2      | 183.3     | 320.0 | 242.0      | 745.3      | -         |           |      |
| 名護          | 名護市     | 207.0               | 7.1                 | 278.6                | 39.7                 | 68.0        | 5.5         | 89.1  | 0.0        | 695.0      | 32.8       | 14.0    | 46.8       | 56.0      | 0.0   | 0.0        | 56.0       | H25.3.21  |           |      |
|             | 宮古市     | 123.6               | 0.0                 | 122.8                | 67.0                 | 30.0        | 12.2        | 19.7  | 0.0        | 375.3      | 11.6       | 24.1    | 35.7       | 51.3      | 1.9   | 0.0        | 53.2       | R4.3.24   |           |      |
|             | 石垣市     | 253.7               | 0.0                 | 141.8                | 3.8                  | 201.1       | 73.4        | 2.8   | 0.0        | 676.6      | 57.9       | 22.0    | 79.9       | 122.9     | 7.2   | 0.0        | 130.1      | R2.3.2    |           |      |
|             | 南城市     | 25.8                | 0.0                 | 36.7                 | 2.8                  | 24.2        | 29.5        | 1.3   | 0.0        | 120.3      | 6.5        | 0.0     | 6.5        | 7.6       | 0.0   | 0.0        | 7.6        | H30.6.15  |           |      |
| 合計          | 5,135.8 | 249.2               | 3,836.7             | 696.3                | 2,326.0              | 657.4       | 700.0       | 0.0   | 13,601.4   | 741.9      | 837.6      | 1,579.5 | 1,077.7    | 507.1     | 515.8 | 2,100.6    | -          |           |           |      |



## (5) 地域地区

### ア 高度利用地区

高度利用地区は、建築物の敷地等の統合を促進し、小規模建築物の建築を抑制するとともに建築物の敷地内に有効な空地を確保するとにより、用途地域内の土地の高度利用と都市機能の更新を図るものとする。現在、那覇市、沖縄市の2市と嘉手納町の1町に約19.6haが指定されている

### 高度利用地区指定状況

令和4年3月31日現在

| 都市名  | 名称           | 面積 (ha) | 指定年月日      |
|------|--------------|---------|------------|
| 那覇市  | 久茂地地区        | 約 5.3   | 令和2年2月10日  |
| 那覇市  | 赤嶺駅前地区       | 約 1.2   | 平成10年2月25日 |
| 那覇市  | モノレール旭橋駅周辺地区 | 約 4.5   | 平成15年3月17日 |
| 那覇市  | 牧志・安里地区      | 約 2.3   | 平成18年3月3日  |
| 沖縄市  | 中の町A地区       | 約 1.2   | 平成16年3月5日  |
| 沖縄市  | 山里第一地区       | 約 1.4   | 平成24年5月31日 |
| 嘉手納町 | 新町・ロータリー地区   | 約 3.7   | 平成16年3月24日 |
| 合計   | 7地区          | 約 19.6  | —          |

### イ 防火地域・準防火地域

防火地域及び準防火地域は、主として商業地など建築物の密集した火災の危険が高い地域に指定され、建築物の耐火構造等建築行為に制限を課せるものである。現在、防火地域は那覇市、浦添市、糸満市、豊見城市、沖縄市、宮古島市の6市に約181.7ha、準防火地域は、那覇市、宜野湾市、糸満市、豊見城市、うるま市、沖縄市、名護市の7市と与那原町、南風原町、西原町の3町に約162.0haが指定されている。

### 防火地域及び準防火地域指定状況

令和4年3月31日現在

| 都市名       | 防火地域       |         | 準防火地域       |         |
|-----------|------------|---------|-------------|---------|
|           | 指定年月日      | 面積 (ha) | 指定年月日       | 面積 (ha) |
| 那覇市 (那広)  | 令和2年2月10日  | 約 92.8  | 平成28年9月7日   | 約 31.0  |
| 浦添市 (那広)  | 平成30年1月16日 | 約 9.8   | —           | —       |
| 宜野湾市 (那広) | —          | —       | 平成13年1月30日  | 約 13.1  |
| 糸満市 (那広)  | 平成13年1月30日 | 約 1.1   | 平成13年1月30日  | 約 3.6   |
| 豊見城市 (那広) | 令和3年3月31日  | 約 1.4   | 令和3年3月31日   | 約 12.1  |
| 西原町 (那広)  | —          | —       | 平成30年9月10日  | 約 15.0  |
| 与那原町 (那広) | —          | —       | 平成18年8月7日   | 約 9.6   |
| 南風原町 (那広) | —          | —       | 平成11年7月1日   | 約 6.5   |
| 沖縄市 (中広)  | 平成29年12月4日 | 約 76.0  | 平成30年12月26日 | 約 64.0  |
| うるま市 (中広) | —          | —       | 平成27年7月14日  | 約 4.3   |
| 名護市 (名護)  | —          | —       | 昭和54年11月10日 | 約 2.8   |
| 宮古島市 (宮古) | 平成16年3月15日 | 約 0.6   | —           | —       |
| 合計        | —          | 約 181.7 | —           | 約 162.0 |

## ウ 景観地区

景観地区は、景観法第61条第1項の規定により、市街地の良好な景観の形成を図るために定められるものである。現在、浦添市、うるま市、石垣市の3市と読谷村の1村に9地区（約2182.5ha）が指定されている。

### 景観地区指定状況

令和4年3月31日現在

| 都市名       | 名称               | 面積 (ha)  | 指定年月日      |
|-----------|------------------|----------|------------|
| 浦添市 (那広)  | 県道浦添西原線沿道地区 景観地区 | 約 8.2    | 平成30年2月22日 |
|           | 西 海 岸 景観地区       | 約 18.3   | 令和3年9月29日  |
| うるま市 (中広) | 勝 連 南 風 原 景観地区   | 約 111.3  | 平成27年10月1日 |
|           | 勝 連 浜 比 嘉 景観地区   | 約 20.3   | 平成29年10月1日 |
| 読谷村 (中広)  | ヤチムシの里地区 景観地区    | 約 25.2   | 平成29年4月1日  |
|           | 座喜味城跡周辺地区 景観地区   | 約 78.0   | 平成29年4月1日  |
| 石垣市 (石垣)  | 観音堂地区 景観地区       | 約 68.2   | 平成19年12月7日 |
|           | 川 平 地 域 景観地区     | 約 1850.0 | 平成22年3月12日 |
|           | 獅子森地区 景観地区       | 約 3.0    | 平成23年2月1日  |
| 合 計       | 9 地 区            | 約 2182.5 | —          |

## エ 風致地区

風致地区は、都市の風致を保全するため重要な地域について定め、建築物及び大規模な宅地造成等を規制するものである。現在、那覇市、名護市、うるま市及び南城市の4市に8地区（約1,258.1ha）が指定されている。

### 風致地区指定状況

令和4年3月31日現在

| 都市名  | 名称         | 面積 (ha)  | 指定年月日       |
|------|------------|----------|-------------|
| 那覇市  | 末吉風致地区     | 約 67.6   | 昭和36年12月19日 |
|      | 漫湖風致地区     | 約 45.0   | 平成27年3月23日  |
|      | 小計         | 約 112.6  | —           |
| うるま市 | 前原風致地区     | 約 2.1    | 昭和61年6月24日  |
| 名護市  | 九年又風致地区    | 約 29.8   | 昭和38年7月16日  |
|      | 大宮風致地区     | 約 3.4    | 昭和38年7月16日  |
|      | 陣森風致地区     | 約 8.9    | 昭和38年7月16日  |
|      | 東江風致地区     | 約 3.3    | 昭和38年7月16日  |
|      | 小計         | 約 45.4   | —           |
| 南城市  | 南城東御廻り風致地区 | 約 1098.0 | 平成22年8月10日  |
| 合計   | 8地区        | 約 1258.1 | —           |

## オ 臨港地区

臨港地区は、港湾の円滑な管理運営を図るに必要な最小限の区域を定め、条例による建築物の用途制限等により、土地利用の合理化を図るものである。現在、那覇市、浦添市、宜野湾市、西原町、与那原町、北中城村、うるま市、沖縄市、本部町、宮古島市及び石垣市の7市3町1村に17地区（約819.2ha）が指定されている。なお、那覇市、浦添市、西原町、与那原町、うるま市、沖縄市、本部町及び宮古島市については、分区が指定されている。

### 臨港地区指定状況

令和4年3月31日現在

| 都市名      | 名称            | 面積 (ha) | 指定年月日       |
|----------|---------------|---------|-------------|
| 那覇市      | 那覇臨港地区        | 約 37.1  | 平成23年9月16日  |
| 那覇市・浦添市  | 泊新港臨港地区       | 約 178.0 | 平成28年11月29日 |
| 浦添市      | 浦添臨港地区        | 約 47.0  | 平成26年11月21日 |
| 宜野湾市     | 宜野湾臨港地区       | 約 12.2  | 平成19年10月5日  |
| 西原町・与那原町 | 中城湾港西原与那原臨港地区 | 約 61.0  | 平成23年12月9日  |
| 北中城村     | 中城湾港熱田臨港地区    | 約 4.2   | 平成23年12月9日  |
| うるま市     | 中城湾港アギ浜臨港地区   | 約 1.6   | 平成17年5月24日  |
| うるま市     | 中城湾港津堅臨港地区    | 約 3.1   | 平成17年5月24日  |
| うるま市     | 金武湾港浜臨港地区     | 約 0.9   | 平成25年2月15日  |
| うるま市     | 金武湾港平安座南臨港地区  | 約 9.6   | 平成25年2月15日  |
| うるま市・沖縄市 | 中城湾港新港臨港地区    | 約 332.0 | 令和1年5月10日   |
| 本部町      | 本部港渡久地臨港地区    | 約 3.4   | 令和2年12月9日   |
| 本部町      | 本部港瀬底臨港地区     | 約 0.1   | 平成24年3月30日  |
| 本部町      | 本部港垣内臨港地区     | 約 2.4   | 令和2年12月9日   |
| 宮古島市     | 平良臨港地区        | 約 82.0  | 令和2年3月3日    |
| 宮古島市     | 来間・前浜港臨港地区    | 約 1.6   | 平成25年3月7日   |
| 石垣市      | 石垣都市計画臨港地区    | 約 43.0  | 令和3年2月9日    |
| 合計       | 17地区          | 約 819.2 | —           |

カ 特別用途地区

特別用途地区は、地域にあった効果的な土地利用の増進と環境保護などを図るため、用途地域を基礎として定める地区で、現在、那覇市、宜野湾市、浦添市、糸満市、沖縄市、宮古島市、石垣市及び南城市の8市49地区（約856.6ha）が指定されている。

特別用途地区指定状況

令和4年3月31日現在

| 都市名  | 名称                     | 面積 (ha)          | 指定年月日      | 名称          | 面積 (ha) | 指定年月日     |  |
|------|------------------------|------------------|------------|-------------|---------|-----------|--|
| 那覇市  | 前島 文教地区                | 約 16.5           | 平成29.10.2  | 与儀 文教地区     | 約 6.7   | 昭和35.1.26 |  |
|      | 泊 文教地区                 | 約 9.3            | 昭和34.5.12  | 城南 文教地区     | 約 4.3   | 昭和35.1.26 |  |
|      | 上之山 文教地区               | 約 11.0           | 昭和34.5.12  | 首里 文教地区     | 約 33.0  | 昭和35.1.26 |  |
|      | 開南 文教地区                | 約 5.1            | 昭和34.5.12  | 汀良 文教地区     | 約 3.5   | 昭和35.1.26 |  |
|      | 若松 文教地区                | 約 4.4            | 昭和34.5.12  | 垣花 文教地区     | 約 2.7   | 昭和35.1.26 |  |
|      | 松尾 文教地区                | 約 11.0           | 昭和34.5.12  | 寄宮 文教地区     | 約 22.0  | 昭和35.8.12 |  |
|      | 城岳 文教地区                | 約 3.3            | 昭和34.5.12  | 工業高校 文教地区   | 約 4.1   | 昭和35.8.12 |  |
|      | 若狭 文教地区                | 約 5.0            | 昭和34.5.12  | 城北 文教地区     | 約 4.1   | 昭和35.8.12 |  |
|      | 大道 文教地区                | 約 6.9            | 昭和35.1.26  | 高橋 文教地区     | 約 2.0   | 昭和35.8.12 |  |
|      | 真和志 文教地区               | 約 5.4            | 昭和35.1.26  | 松山 文教地区     | 約 3.4   | 昭和35.8.12 |  |
|      | 神原 文教地区                | 約 10.0           | 昭和35.1.26  | 壺屋 文教地区     | 約 6.1   | 平成18.3.3  |  |
|      | 松川 文教地区                | 約 4.8            | 昭和35.1.26  |             |         |           |  |
|      | 小計                     | 23地区 (約 184.6ha) |            |             |         |           |  |
|      | 地場産業振興地区 (壺屋地区)        | 約 8.6            | 平成26.4.1   |             |         |           |  |
| 小計   | 1地区 (約 8.6ha)          |                  |            |             |         |           |  |
| 宜野湾市 | コンベンションリゾート特別用途地区      | 約 8.3            | 平成13.1.30  |             |         |           |  |
|      | 小計                     | 1地区 (約 8.3ha)    |            |             |         |           |  |
| 浦添市  | 西洲二丁目特別業務地区            | 約 38.0           | 平成27.9.29  |             |         |           |  |
|      | 小計                     | 1地区 (約 38.0ha)   |            |             |         |           |  |
|      | 特定土地利用地区 (県道浦添西原線沿道地区) | 約 8.2            | 平成27.9.29  |             |         |           |  |
| 小計   | 1地区 (約 8.2ha)          |                  |            |             |         |           |  |
| 糸満市  | 糸満市特別工業地区              | 約 53.1           | 平成18.12.19 |             |         |           |  |
|      | 小計                     | 1地区 (約 53.1ha)   |            |             |         |           |  |
| 沖縄市  | 北谷 文教地区                | 約 7.2            | 平成16.3.5   | 泡瀬 文教地区     | 約 33.5  | 平成16.3.5  |  |
|      | 山内 文教地区                | 約 50.6           | 平成16.3.5   | コザ 文教地区     | 約 15.3  | 平成16.3.5  |  |
|      | 島袋 文教地区                | 約 13.0           | 平成16.3.5   | 越来 文教地区     | 約 12.0  | 平成16.3.5  |  |
|      | 中の町 文教地区               | 約 15.5           | 平成16.3.5   | 美里 文教地区     | 約 35.2  | 平成16.3.5  |  |
|      | 胡屋 文教地区                | 約 21.9           | 平成29.12.4  | 知花 文教地区     | 約 32.3  | 平成16.3.5  |  |
|      | 安慶田・室川 文教地区            | 約 47.2           | 平成16.3.5   | 美東 文教地区     | 約 15.8  | 平成16.3.5  |  |
|      | 大里 文教地区                | 約 13.5           | 平成16.3.5   | 宮里 文教地区     | 約 10.0  | 平成16.3.5  |  |
|      | 小計                     | 14地区 (約 323.0ha) |            |             |         |           |  |
|      | 大規模集客施設制限地区            | 約 125.0          | 平成22.2.1   |             |         |           |  |
| 小計   | 1地区 (約 125.0ha)        |                  |            |             |         |           |  |
| 宮古島市 | No.1地区 文教地区            | 約 19.2           | 平成16.3.15  | No.2地区 文教地区 | 約 30.3  | 平成16.3.15 |  |
|      | 小計                     | 2地区 (約 49.5ha)   |            |             |         |           |  |
| 石垣市  | 平真 文教地区                | 約 6.0            | 昭和52.2.17  | 新川 文教地区     | 約 15.3  | 昭和52.2.17 |  |
|      | 小計                     | 2地区 (約 21.3ha)   |            |             |         |           |  |
|      | 大規模集客施設等制限地区           | 約 15.0           | 令和2.3.2    |             |         |           |  |
| 小計   | 1地区 (約 15.0ha)         |                  |            |             |         |           |  |
| 南城市  | 沿道複合地区 (佐敷地域西部地区)      | 約 22.0           | 平成30.6.15  |             |         |           |  |
|      | 小計                     | 1地区 (約 22.0ha)   |            |             |         |           |  |
|      | 合計                     | 49地区 (約 856.6ha) |            |             |         |           |  |

## 2 街路事業

本県における街路の整備は、「社会資本重点整備計画」及び「新・沖縄21世紀ビジョン基本計画」のもとで、積極的な国庫投資により進められ、幹線街路の改良率は昭和47年度の21.7%に比べ令和4年度末で86.8%と大幅な伸びを示している。

しかし、近年の自動車保有台数の著しい伸びに伴い、都市部では交通需要が増大し、円滑な交通処理が困難となり都市機能の低下や生活環境の悪化を招いている。

今後の街路整備にあたっては、都市部の交通渋滞緩和を図る主要幹線道路等の整備を推進するほか、良好な都市環境の形成を図るための街路整備に積極的に取り組んでいく。

令和5年度は、基幹事業53箇所（県施行26箇所、市町施行27箇所）について事業を実施する。

街路事業費の推移

| 年 度    | 事業箇所 | 事 業 主 体 |     | 総事業費   | 指数推移 [対前年] |       |
|--------|------|---------|-----|--------|------------|-------|
|        |      | 県       | 市町村 |        |            |       |
| 昭和47年度 | 17   | 5       | 12  | 1,712  | 100        |       |
| 48     | 23   | 11      | 12  | 3,036  | 177        | [177] |
| 49     | 24   | 10      | 14  | 2,714  | 159        | [89]  |
| 50     | 27   | 10      | 17  | 2,398  | 140        | [88]  |
| 51     | 25   | 8       | 17  | 2,995  | 175        | [125] |
| 52     | 28   | 8       | 20  | 4,486  | 262        | [150] |
| 53     | 30   | 10      | 20  | 5,896  | 344        | [131] |
| 54     | 33   | 10      | 23  | 7,418  | 433        | [126] |
| 55     | 38   | 15      | 23  | 7,522  | 439        | [101] |
| 56     | 39   | 14      | 25  | 7,590  | 443        | [101] |
| 57     | 44   | 13      | 31  | 7,596  | 444        | [100] |
| 58     | 47   | 15      | 32  | 8,301  | 485        | [109] |
| 59     | 49   | 16      | 33  | 8,355  | 488        | [101] |
| 60     | 58   | 20      | 38  | 9,956  | 582        | [119] |
| 61     | 62   | 22      | 40  | 9,990  | 584        | [100] |
| 62     | 65   | 23      | 42  | 13,288 | 776        | [133] |
| 63     | 81   | 25      | 56  | 13,140 | 768        | [99]  |
| 平成元年度  | 95   | 30      | 65  | 13,967 | 816        | [106] |
| 2      | 98   | 32      | 66  | 14,227 | 831        | [102] |
| 3      | 100  | 35      | 65  | 16,850 | 984        | [118] |
| 4      | 96   | 35      | 61  | 16,932 | 989        | [100] |
| 5      | 96   | 36      | 60  | 17,432 | 1,018      | [103] |
| 6      | 91   | 35      | 56  | 18,535 | 1,083      | [106] |
| 7      | 88   | 33      | 55  | 18,300 | 1,069      | [99]  |
| 8      | 84   | 35      | 49  | 20,188 | 1,179      | [110] |
| 9      | 78   | 33      | 45  | 20,983 | 1,226      | [104] |
| 10     | 74   | 35      | 39  | 29,870 | 1,745      | [142] |
| 11     | 73   | 32      | 41  | 27,298 | 1,595      | [91]  |
| 12     | 67   | 25      | 42  | 22,874 | 1,336      | [84]  |
| 13     | 68   | 26      | 42  | 23,507 | 1,373      | [103] |
| 14     | 64   | 26      | 38  | 22,805 | 1,332      | [97]  |
| 15     | 57   | 23      | 34  | 22,075 | 1,289      | [97]  |
| 16     | 54   | 21      | 33  | 21,735 | 1,270      | [98]  |
| 17     | 50   | 20      | 30  | 18,930 | 1,106      | [87]  |
| 18     | 50   | 19      | 31  | 19,130 | 1,117      | [101] |
| 19     | 47   | 19      | 28  | 19,175 | 1,120      | [100] |
| 20     | 46   | 18      | 28  | 17,530 | 1,024      | [91]  |
| 21     | 42   | 18      | 24  | 17,385 | 1,015      | [99]  |
| 22     | 43   | 18      | 25  | 16,204 | 947        | [93]  |
| 23     | 46   | 20      | 26  | 13,975 | 816        | [86]  |
| 24     | 53   | 21      | 32  | 12,392 | 724        | [89]  |
| 25     | 52   | 21      | 31  | 15,319 | 895        | [124] |
| 26     | 56   | 23      | 33  | 18,784 | 1,097      | [123] |
| 27     | 59   | 27      | 32  | 16,274 | 951        | [106] |
| 28     | 67   | 28      | 39  | 12,246 | 715        | [65]  |
| 29     | 66   | 27      | 39  | 9,285  | 542        | [57]  |
| 30     | 63   | 26      | 37  | 7,823  | 457        | [64]  |
| 令和元年度  | 63   | 26      | 37  | 6,745  | 394        | [41]  |
| 2      | 63   | 26      | 37  | 5,958  | 348        | [88]  |
| 3      | 62   | 26      | 36  | 4,973  | 291        | [83]  |
| 4      | 56   | 26      | 30  | 3,423  | 200        | [69]  |
| 5      | 53   | 26      | 27  | 3,713  | 217        | [108] |

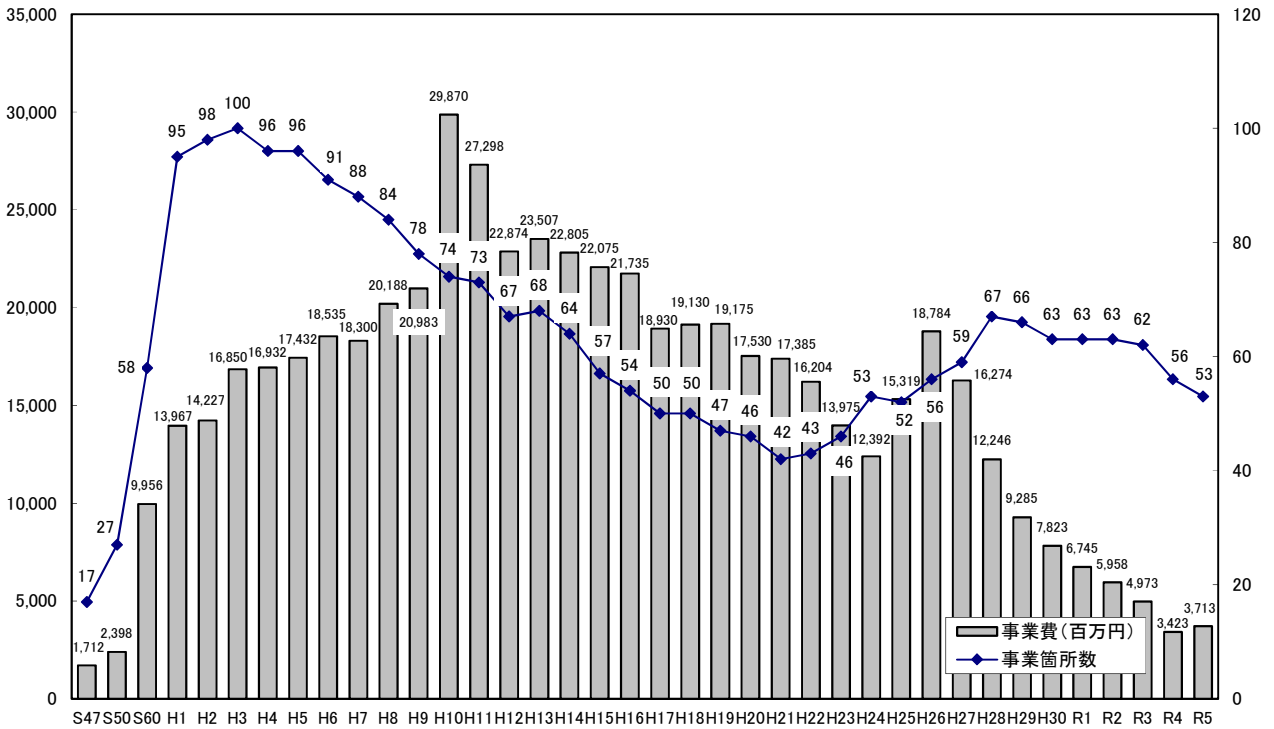
※モノレール関連街路、効果促進事業を含む。

県分モノレールインフラ事業（軌道桁、支柱、駅舎等）は含めず。

### 街路事業費の推移

事業費(百万円)

事業箇所数(路線)



### 街路事業の推移

整備水準(m/人)

計画延長(km)

