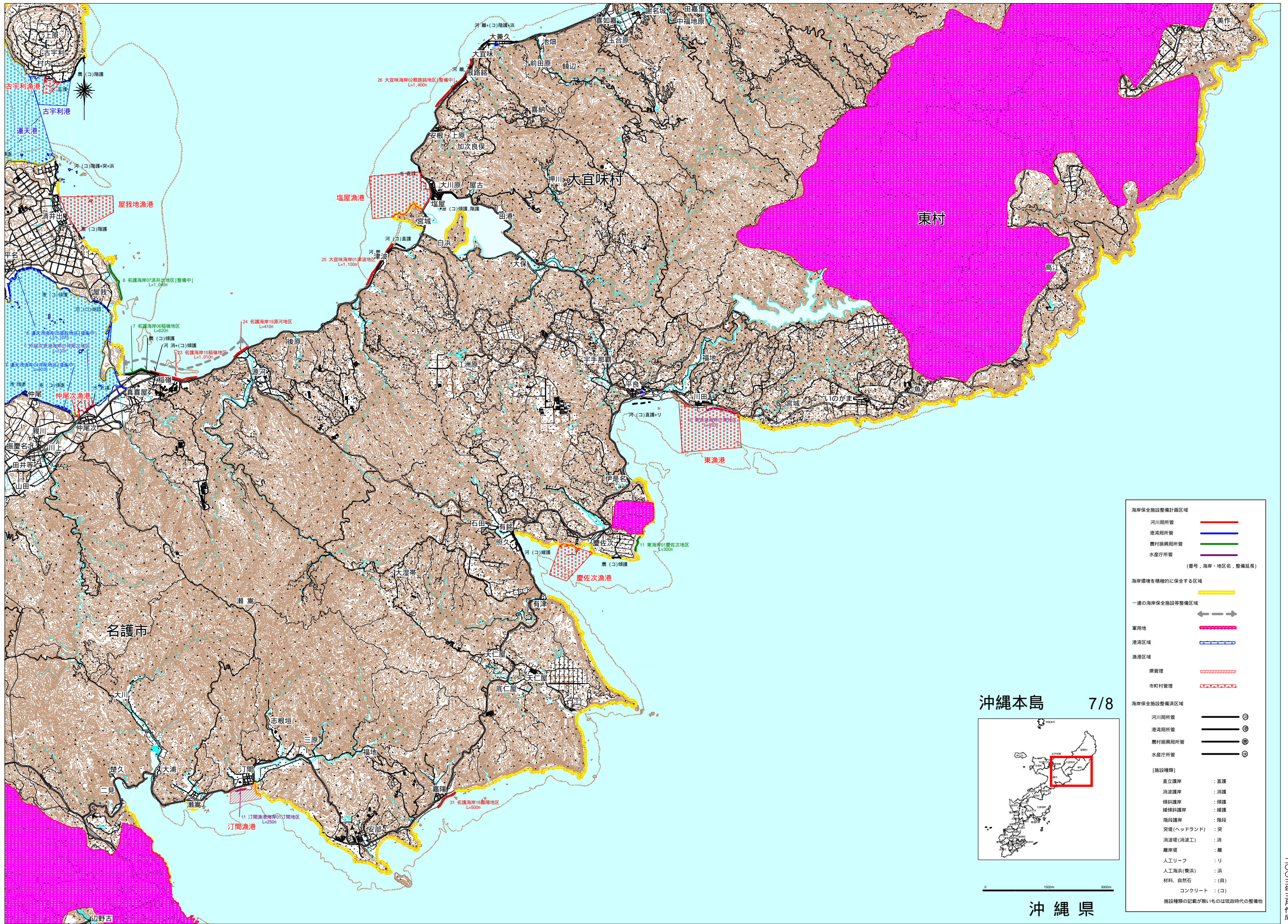
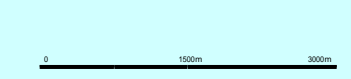
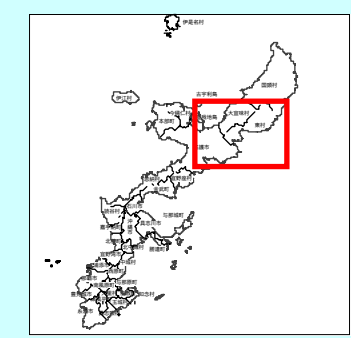


# 「琉球諸島沿岸海岸保全基本計画」海岸保全施設整備計画図



| 海岸保全施設整備計画区域         |         |
|----------------------|---------|
| 河川局所管                | — (赤)   |
| 港湾局所管                | — (青)   |
| 農村振興局所管              | — (緑)   |
| 水産庁所管                | — (紫)   |
| (番号・海岸・地区名・整備延長)     |         |
| 海岸環境を積極的に保全する区域      |         |
| 一連の海岸保全施設等整備区域       | — (黄)   |
| 軍用地                  | — (赤点線) |
| 港湾区域                 | — (青点線) |
| 漁港区域                 | — (緑点線) |
| 農管理                  | — (赤斜線) |
| 市町村管理                | — (青斜線) |
| 海岸保全施設整備済区域          |         |
| 河川局所管                | — (赤)   |
| 港湾局所管                | — (青)   |
| 農村振興局所管              | — (緑)   |
| 水産庁所管                | — (紫)   |
| [施設種類]               |         |
| 直立護岸                 | : 直護    |
| 消波護岸                 | : 消護    |
| 傾斜護岸                 | : 傾護    |
| 緩傾斜護岸                | : 緩護    |
| 階段護岸                 | : 階護    |
| 突堤(ヘッドランド)           | : 突     |
| 消波堤(消波工)             | : 消     |
| 離岸堤                  | : 離     |
| 人工リーフ                | : リ     |
| 人工海浜(養浜)             | : 浜     |
| 材料、自然石               | : (自)   |
| コンクリート               | : (コ)   |
| 施設種類の記載が無いものは現時代の整備地 |         |

沖縄本島 7/8



沖縄県