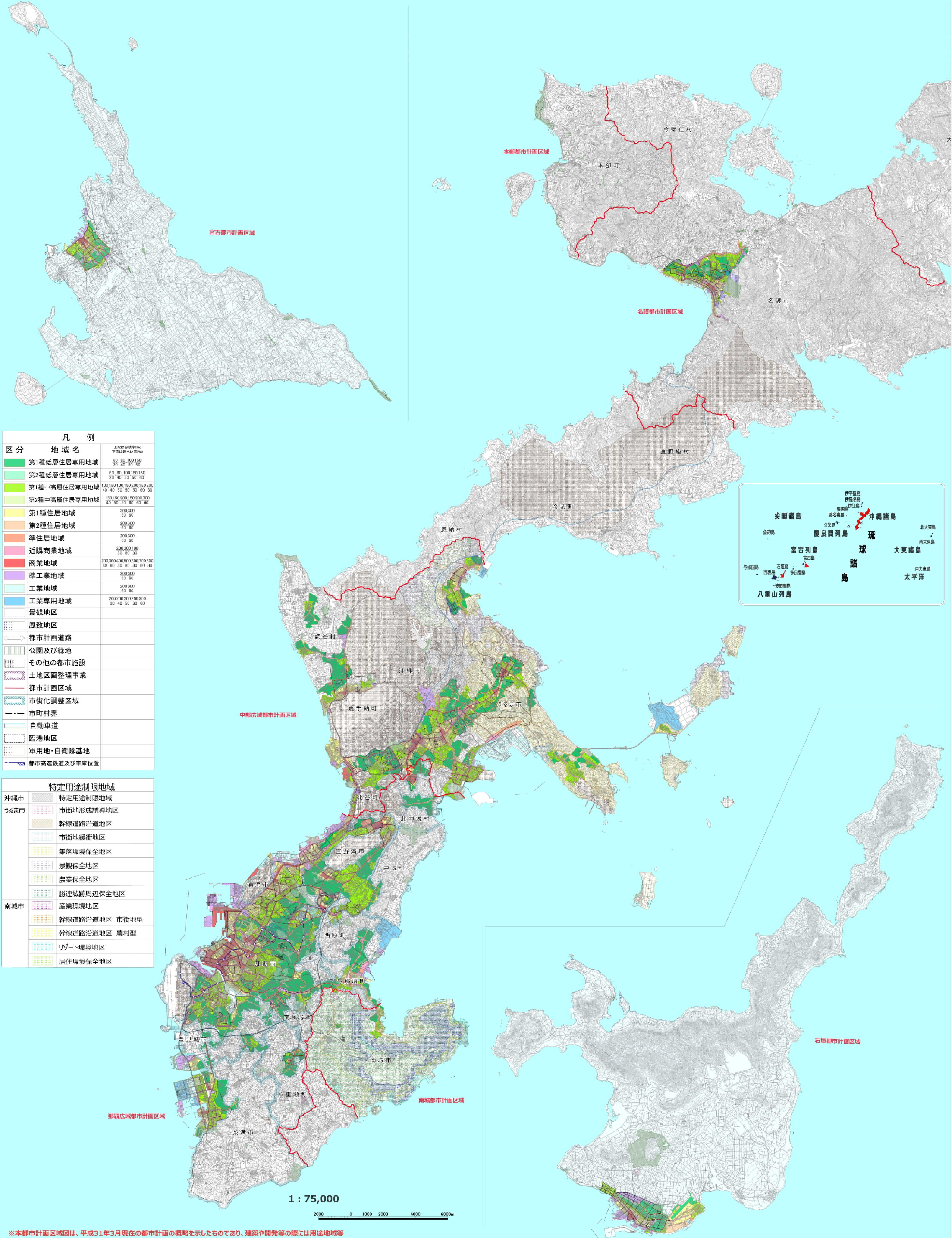
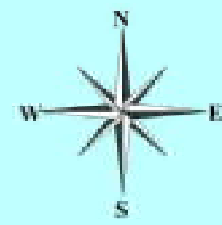


# 沖縄県都市計画管内図



凡例		
区分	地域名	上限住居密度(%) 下限住居密度(%)
■	第1種低層住居専用地域	80 80 100 150 30 40 50 60
■	第2種低層住居専用地域	60 80 100 150 30 40 50 60
■	第1種中高層住居専用地域	100 150 100 150 200 150 200 60 40 50 50 60 60
■	第2種中高層住居専用地域	150 150 300 150 300 300 40 50 50 60 60 60
■	第1種住居地域	200 300 80 60
■	第2種住居地域	200 300 80 60
■	準住居地域	200 300 60 60
■	近隣商業地域	200 300 400 80 80 80
■	商業地域	200 300 400 500 500 700 800 80 80 80 80 80 80
■	準工業地域	200 300 80 60
■	工業地域	200 300 50 50
■	工業専用地域	200 300 300 300 300 30 40 50 60 60
■	景観地区	
■	風致地区	
■	都市計画道路	
■	公園及び緑地	
■	その他の都市施設	
■	土地地区画整理事業	
■	都市計画区域	
■	市街化調整区域	
■	市町村界	
■	自動車道	
■	臨港地区	
■	軍用地・自衛隊基地	
■	都市高速鉄道及び車庫位置	

特定用途制限地域	
沖繩市	特定用途制限地域
うるま市	市街地形成誘導地区
	幹線道路沿道地区
	市街地緩衝地区
	集落環境保全地区
	景観保全地区
	農業保全地区
	勝連城跡周辺保全地区
南城市	産業環境地区
	幹線道路沿道地区 市街地型
	幹線道路沿道地区 農村型
	リゾート環境地区
	居住環境保全地区



1 : 75,000  
0 1000 2000 4000 6000m

※本都市計画区域図は、平成31年3月現在の都市計画の概略を示したものであり、建築や開発等の際には用途地域等都市計画制限について各々の市町村において縦覧している詳細な計画図で必ず確認してください。