

## 【資料 2 別添①】

# ロードマップに関連した各主体からの報告事項等

- ・首里城公園駐車場予約システムについて（首里城復興課）
- ・龍潭周辺整備について（首里城復興課）
- ・第32軍司令部壕保存・公開について（女性力・平和推進課）



# 首里城公園駐車場予約システム について

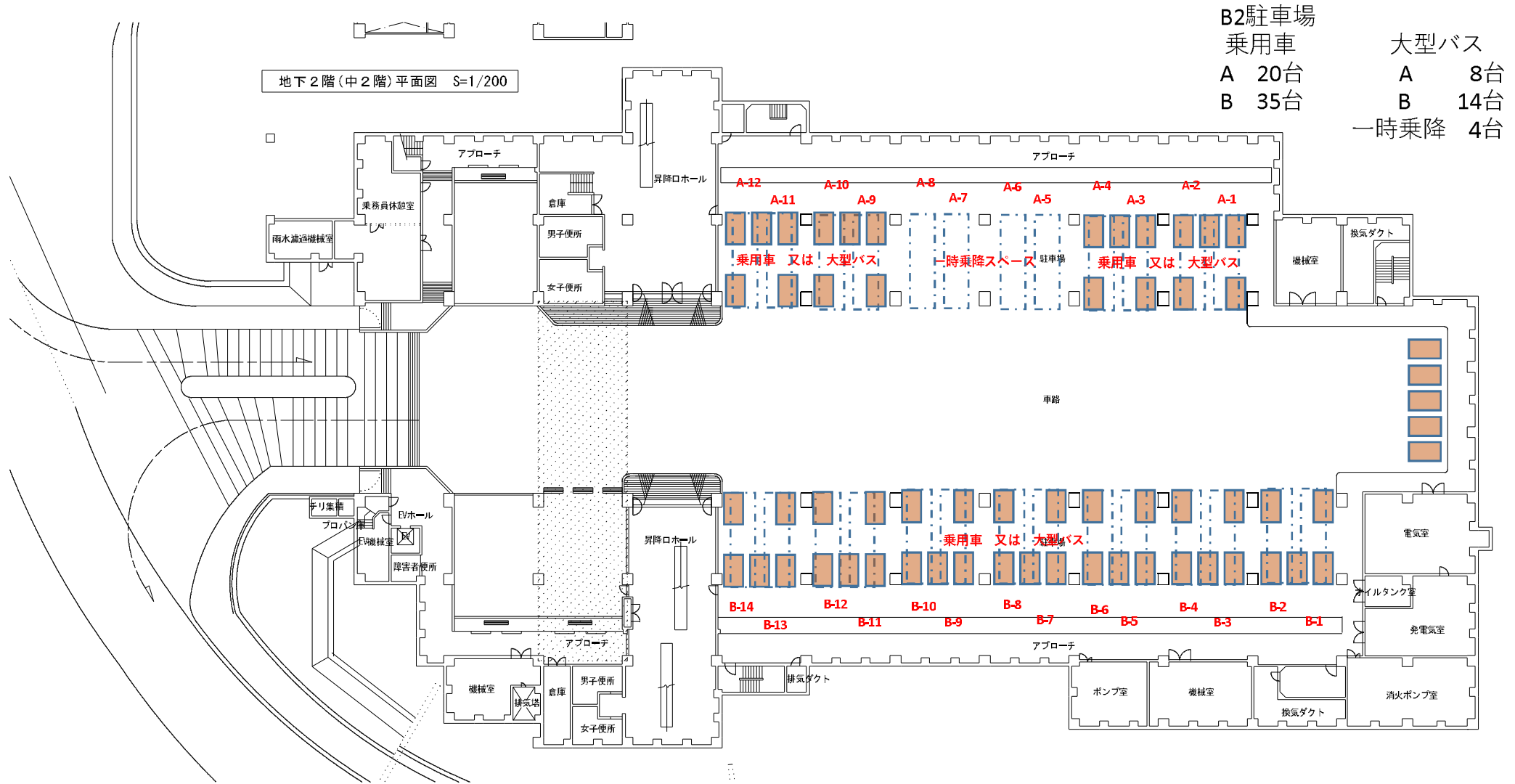


首里城復興課復興推進班

# 1. 現状・課題

- 修学旅行バスのみ1ヶ月前からFAXで予約
- クルーズバスその他一般観光バスは予約なしで来園
- 大型観光バスの来園は午前中に集中している
- 駐車場に一度に多くの大型観光バスが来園した際、入庫できない観光バスが出てくる
- 駐車スペースがなく、駐車できない観光バスは、駐車場内で一時乗降
- 一時乗降にかかる時間は1台あたり、10～15分
- 一時乗降は4台のスペースで運用しているが、一時乗降待ちの観光バスが駐車場から道路にまであふれ出ることがある
- 駐車場からあふれ出たバスが城前交差点、池端交差点まで連なり渋滞を引き起こす要因となっている
- 駐車場料金は当日払い
- 一時乗降については無料で対応

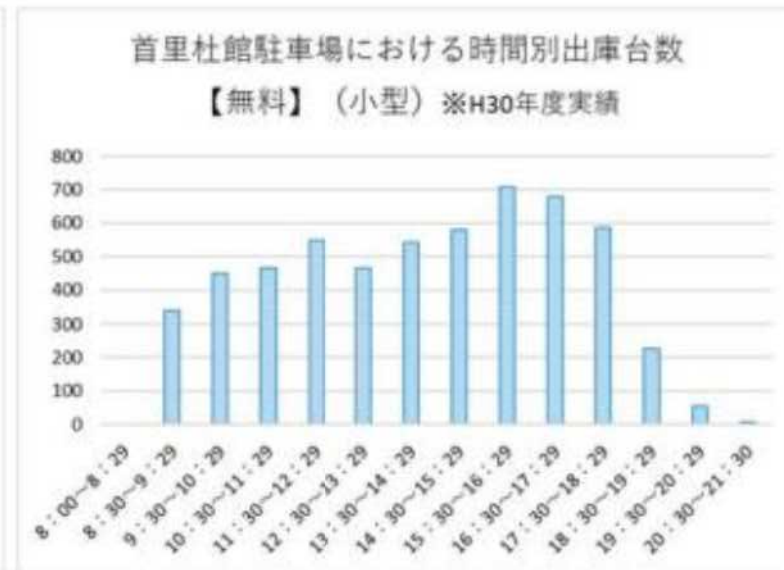
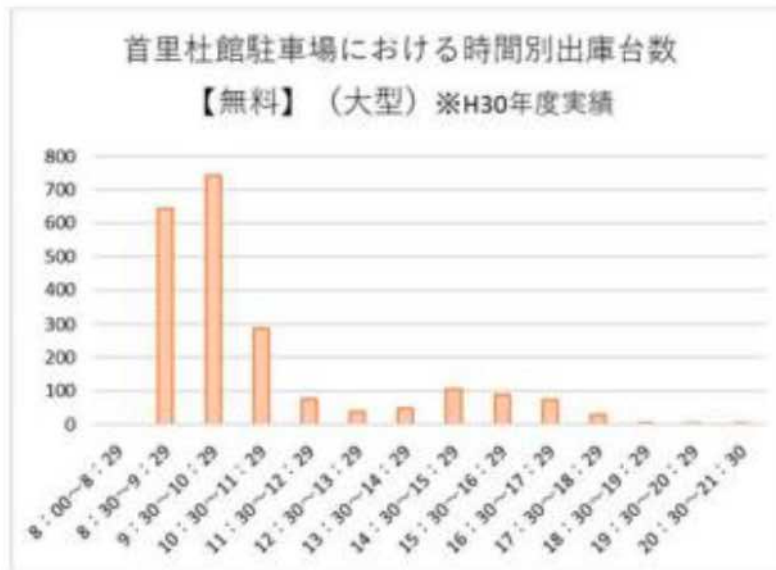
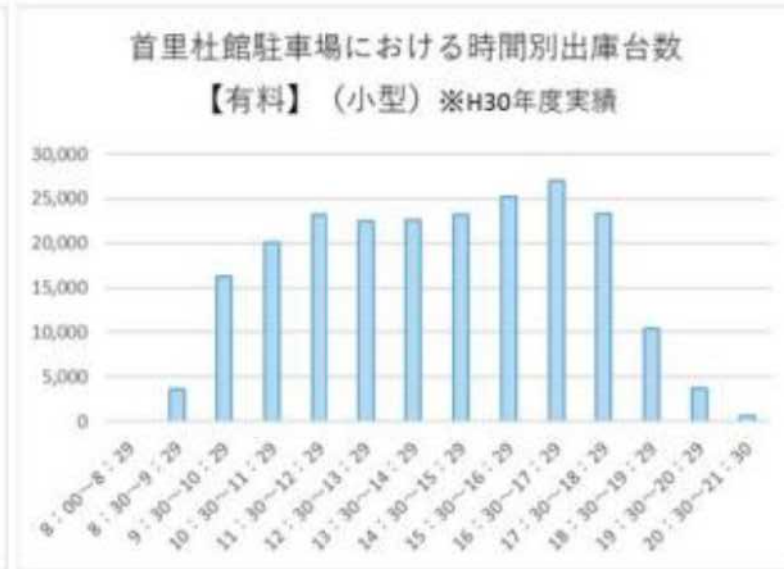
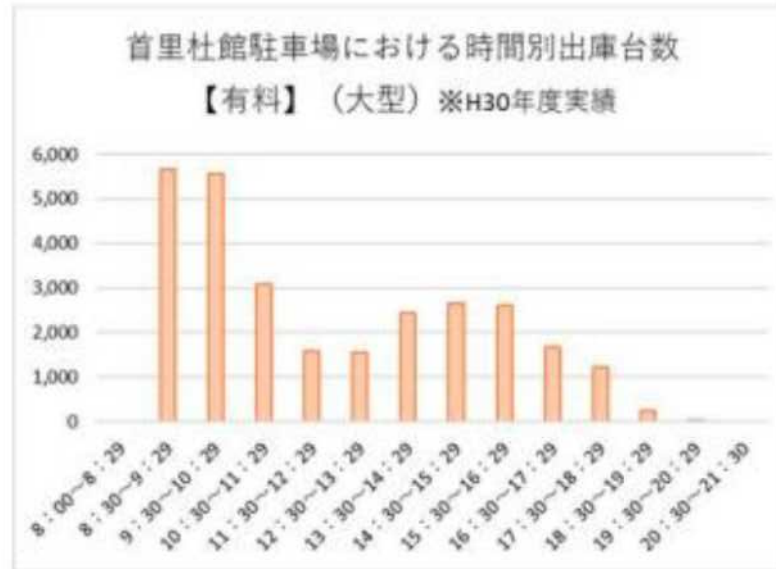
## 2. 首里杜館駐車場運用（現行）



B2駐車場  
乗用車  
A 20台  
B 35台

大型バス  
A 8台  
B 14台  
一時乗降 4台

### 3. 時間帯別出庫台数



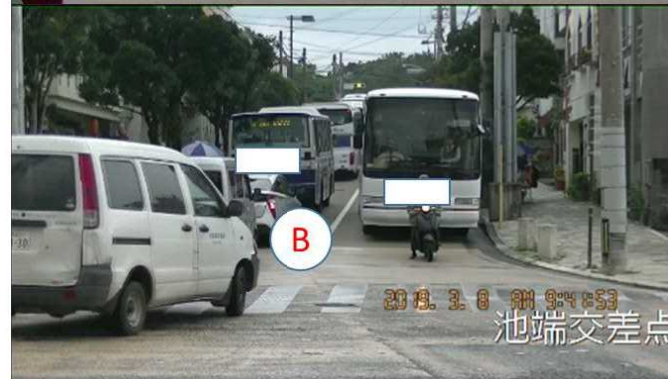
# 4. 渋滞状況



9 : 37 : 52

約4分

9 : 41 : 53



## 5. 対策・ねらい

- 駐車場は大型バスの予約を優先とする（同時に最大**46**台駐車可）
- 予約制にすることで、駐車場に来るバスの台数を制限する
- 駐車スペースを確保できたバス（予約できたバス）のみの来園とすることで、道路にあふれ出るバスがなくなり、道路渋滞緩和につながる
- 道路渋滞緩和、首里城公園自体の混雑緩和により、利用者満足度が向上する
- 予約ができなかったバスは中城御殿跡地で駐車または一時乗降（**FAX**等で要予約）（令和5年度限りの対応）
- 修学旅行バスは2ヶ月前から、クルーズバスその他一般観光バスは1ヶ月前から**WEB**での申し込み
- 予約枠は**30分**単位で最大3時間
- 今年度（試行期間）は**1,200円**／回で運用（次年度料金改定予定）
- 一時乗降については**30分**枠の予約が必要
- 一時乗降（**30分**枠予約）については、1回利用の半額とする
- 駐車場料金は前払い、キャンセル時の払い戻しなし

## 6. 中城御殿跡での駐車場運用（令和5年度限り）





## 7. 首里城公園駐車場の利用実績（参考）

年度	料金区分	4月	5月	6月	7月
令和4 ①	大型車	250	323	356	201
	小型車	8,821	7,907	8,222	11,763
	合計	9,071	8,230	8,578	11,964
令和5 ②	大型車	933	974	1,047	746
	小型車	16,416	15,227	12,492	15,273
	合計	17,349	16,201	13,539	16,019
対前年度増減 ②－①	大型車	683	651	691	545
	小型車	7,595	7,320	4,270	3,510
	合計	8,278	7,971	4,961	4,055

令和5年度は大型車、小型車ともに前年度より増加している。

## 8. バス予約システム運用の課題

### 課題

- クルーズ船は入港時間がイレギュラーなので、なかなか予約とおりに来園出来ないためツアーから外すことになる。
- 駐車場に停められないバスは、道路で乗降させることになる。