

渋滞ボトルネック対策状況報告

「旭橋交差点」(那覇市泉崎地内)

概要説明

本交差点はモノレール旭橋駅に隣接し、本県の骨格的な幹線道路である国道58号と国道330号及び国道390号との交差点であり、朝夕本交差点箇所の通勤通学時間帯は、慢性的な交通渋滞が発生しています。

県管理である国道330号においては、壺川方面から西町向けの直進車線と国道58号久茂地交差点向けの右折車線が激しく渋滞し、隣接する旭町交差点を超えて車両が並ぶことも珍しくありません。

そこで県では、短期的な渋滞対策として、国道330号から国道58号への右折車線を2車線に拡大する対策を実施しました。



対策概要



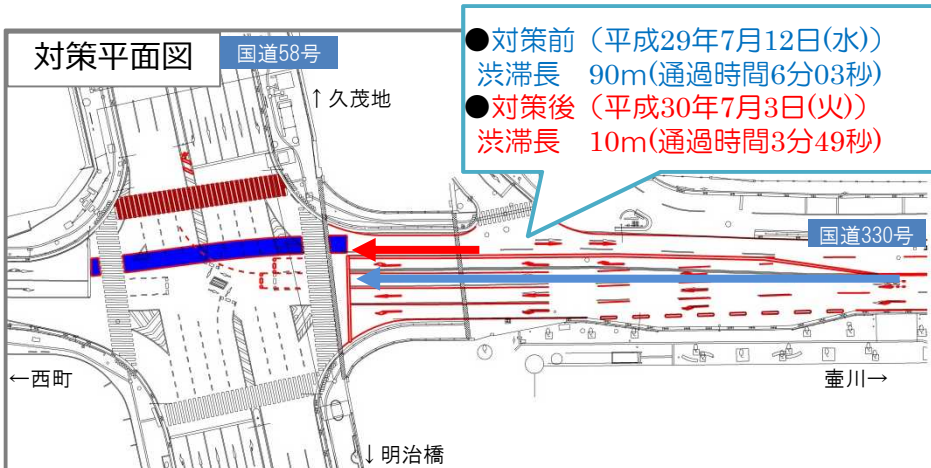
国道330号の直進及び右折が渋滞



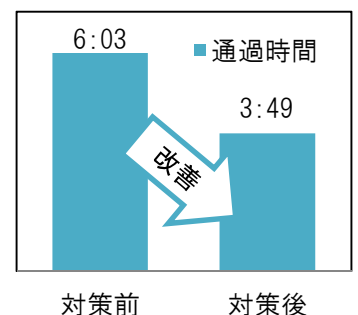
国道330号から久茂地方面への右折を2車線化

対策効果

交差点渋滞対策後、国道330号からの右折捌け交通量が増加し、改良前と比べ、朝夕ピーク時の渋滞長及び通過時間が減少しており、渋滞緩和に一定の効果が確認されました。



通過時間が
最大2分14秒短縮



対策前 対策後