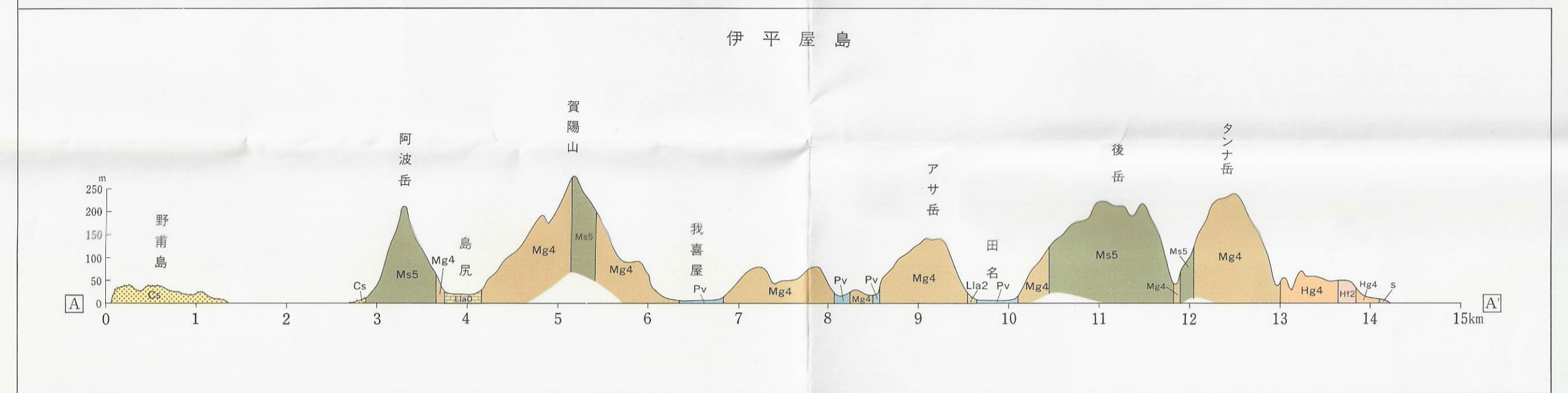
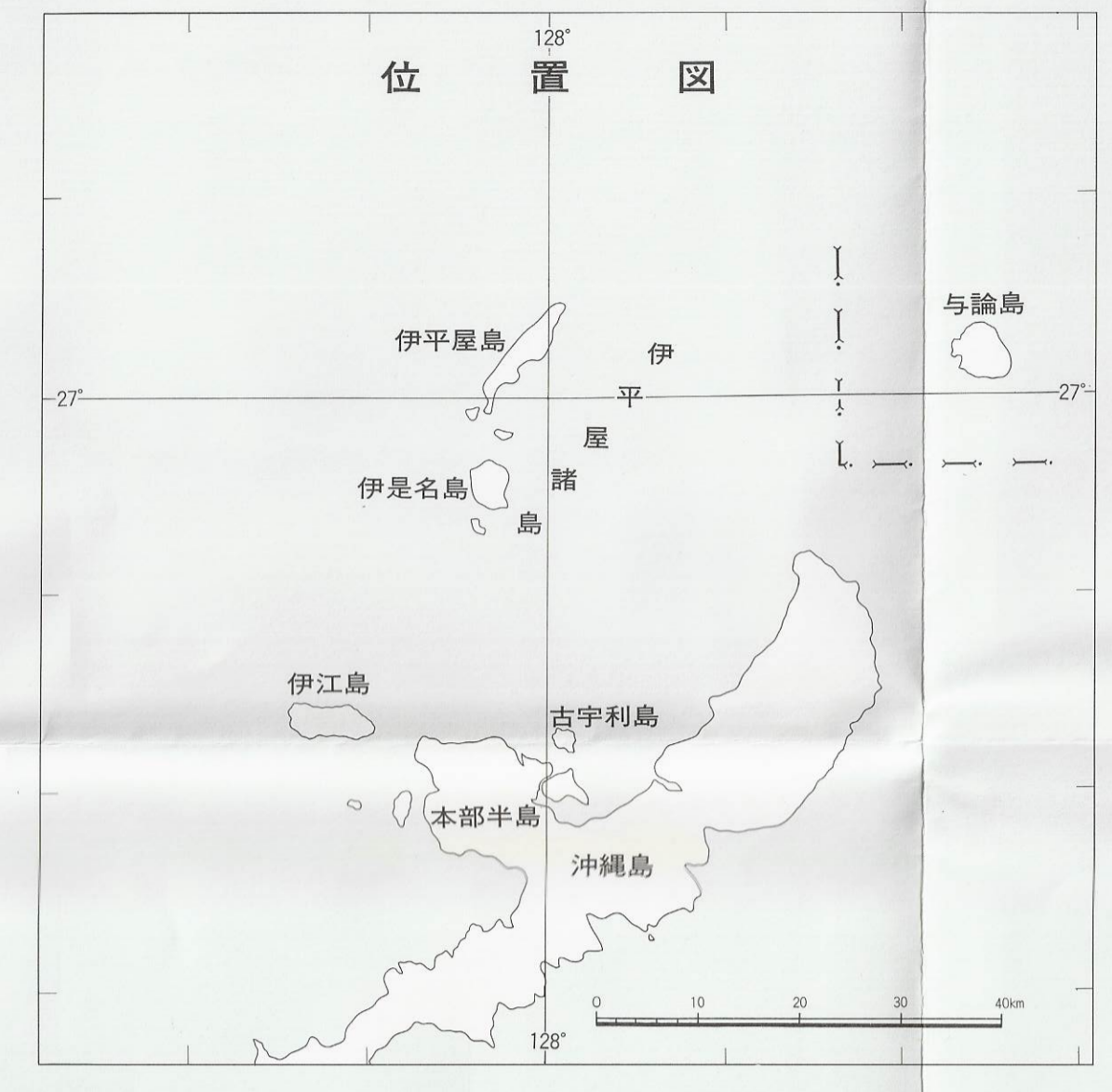
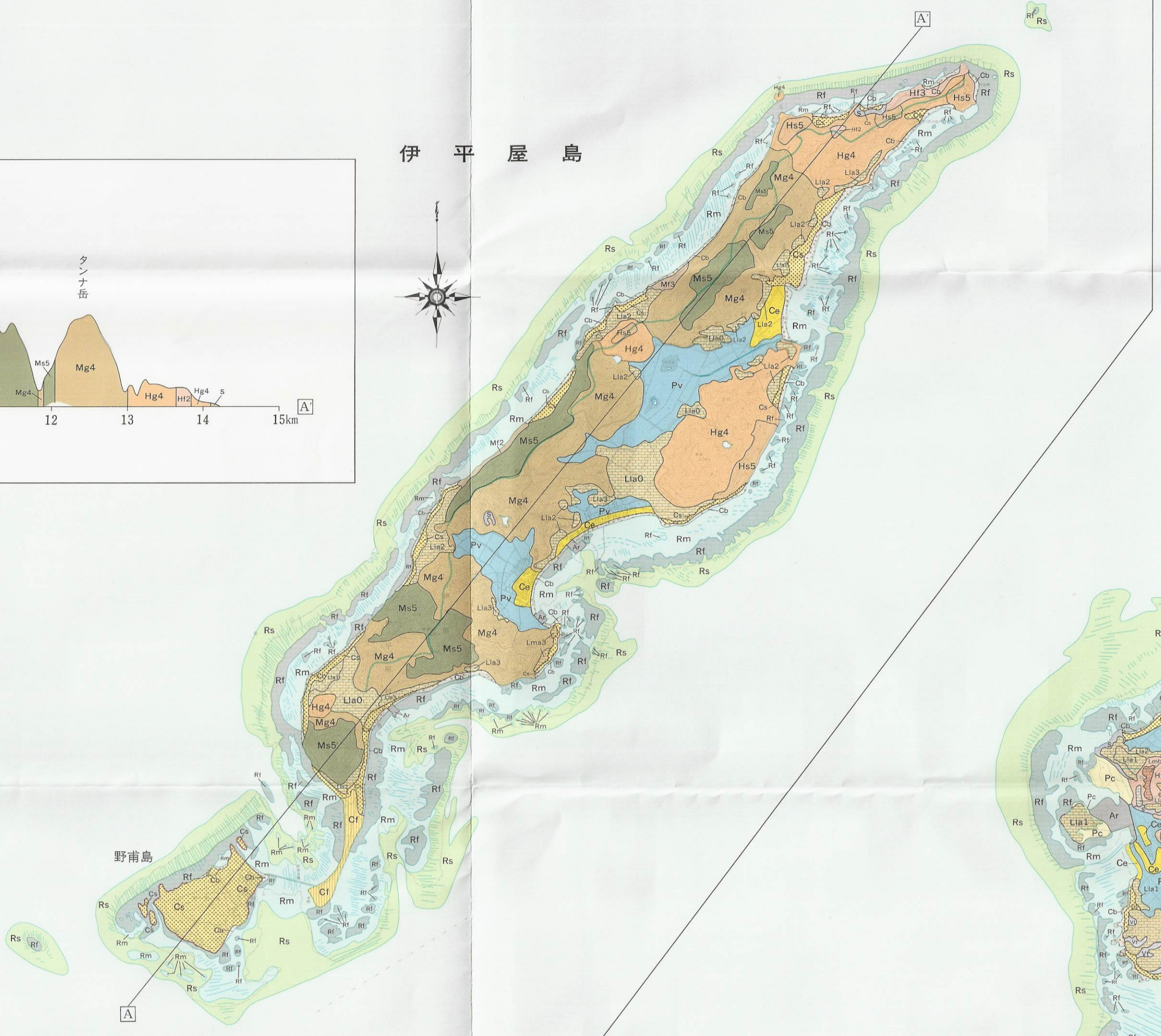


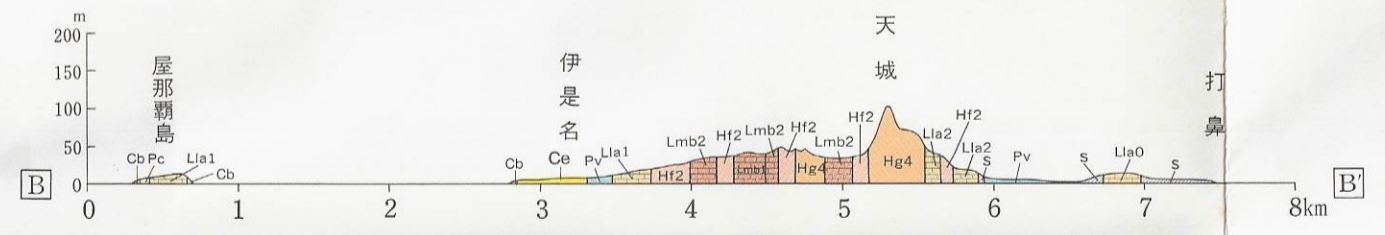
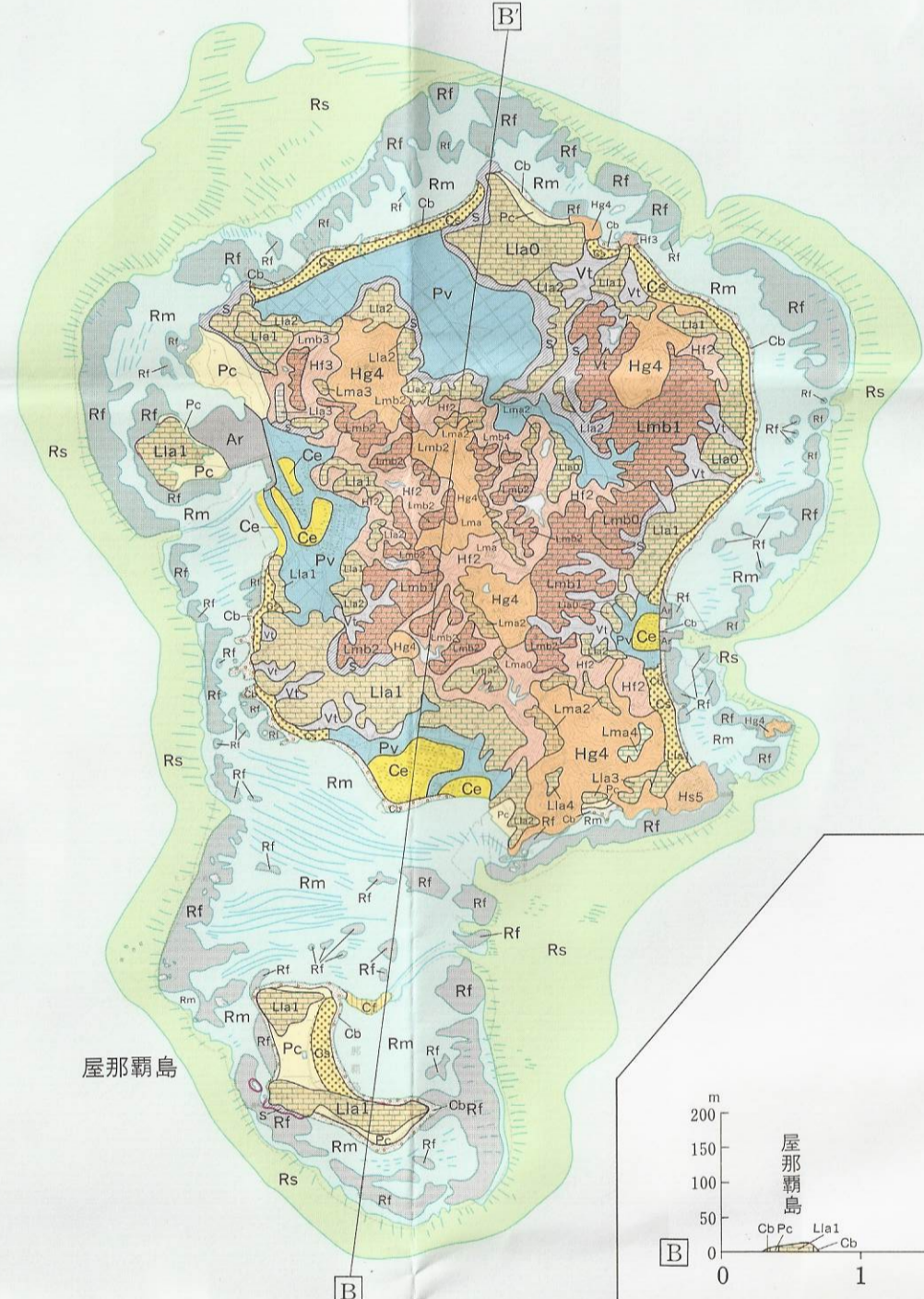
地形分類・傾斜区分図 Geomorphological Land Classification and Slope Classification Map
 沖縄本島北部及びその周辺離島 Northern Part of Okinawajima and Islands off



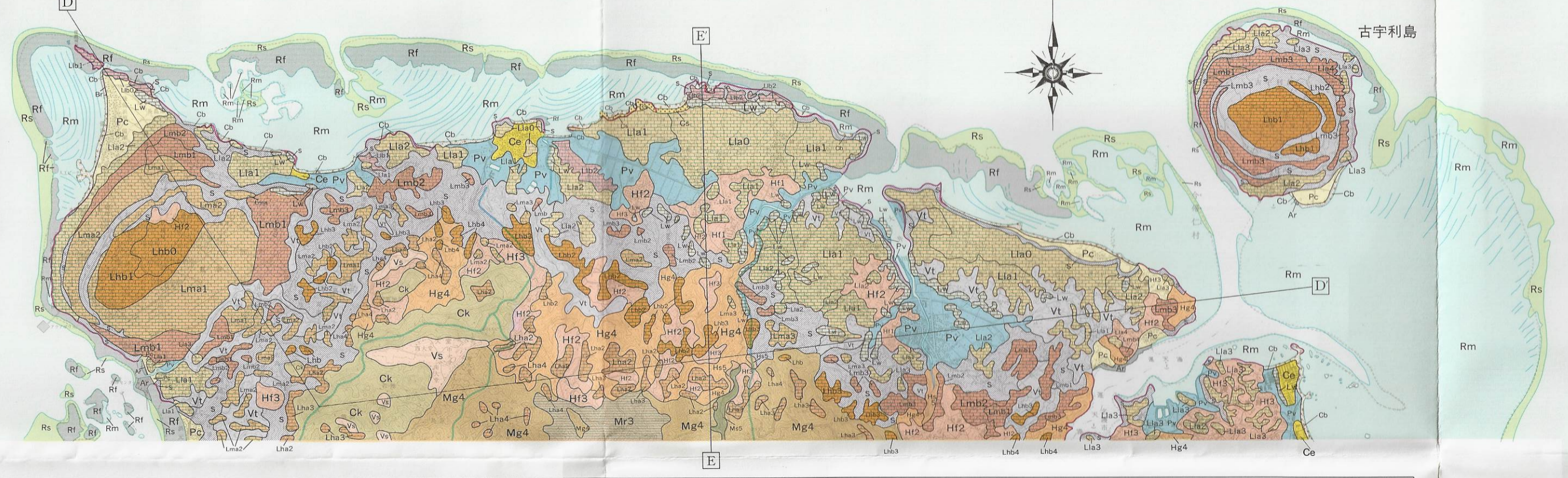
伊平屋島



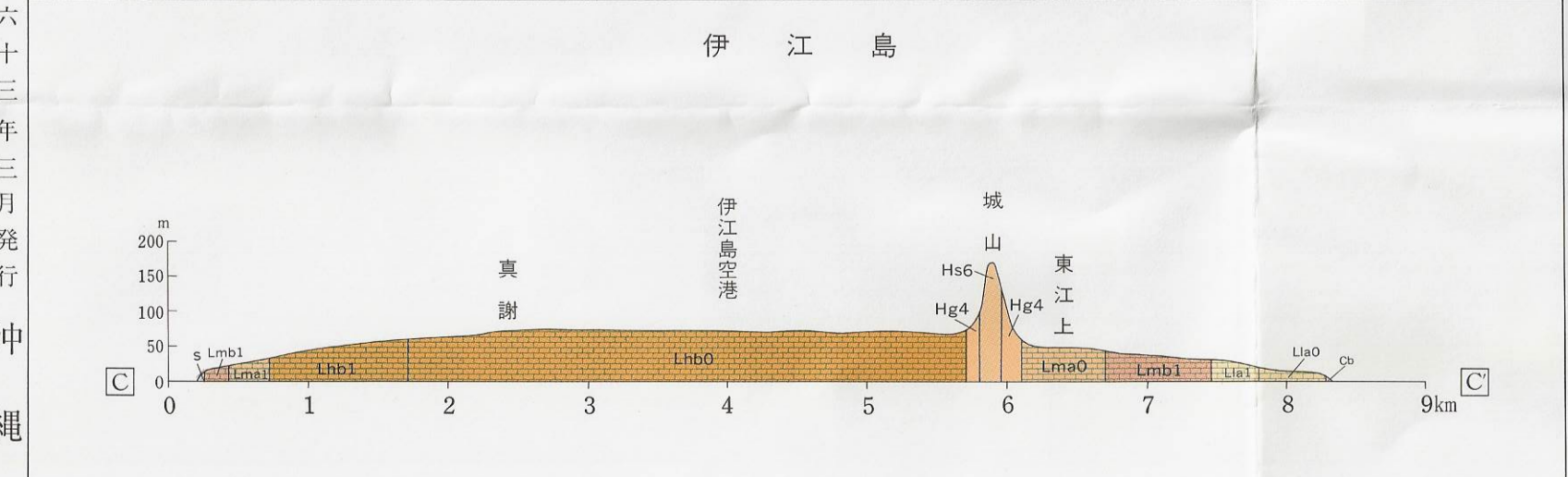
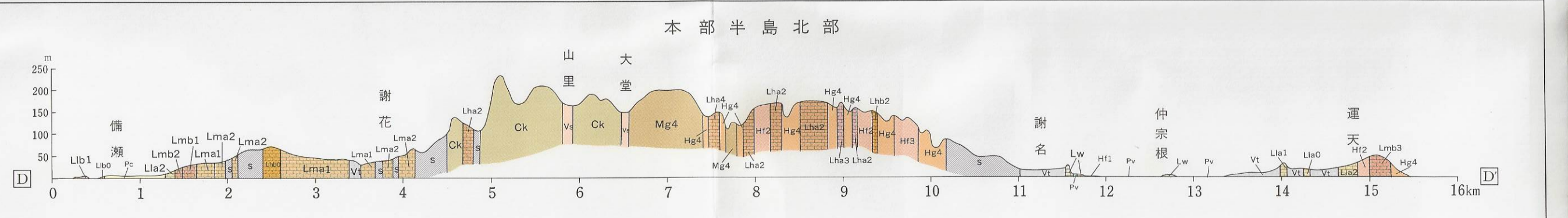
伊是名島



本部半島北部・古宇利島



本部半島北部



伊江島



1:50,000

凡例 LEGEND

地形分類 Geomorphological Land Classification

傾斜区分 Slope Classification

山地 MOUNTAINS

- 山頂緩斜面(15'未満) Summit gentle slope
- 山麓・山麓緩斜面(15'未満) Mountainside or piedmont gentle slope
- 一般斜面(15'~30') Moderate slope
- 急斜面(30'以上) Steep slope

丘陵地 HILL LAND

- 丘陵・丘陵緩斜面(15'未満) Hillside or piedmont gentle slope
- 一般斜面(15'~30') Moderate slope
- 急斜面(30'以上) Steep slope

台地・段丘 UPLAND AND TERRACE

- 高位段丘I面 High terrace I
- 高位段丘II面 High terrace II
- 中位段丘I面 Middle terrace I
- 中位段丘II面 Middle terrace II
- 低位段丘I面 Low terrace I
- 低位段丘II面 Low terrace II

低地 LOWLAND

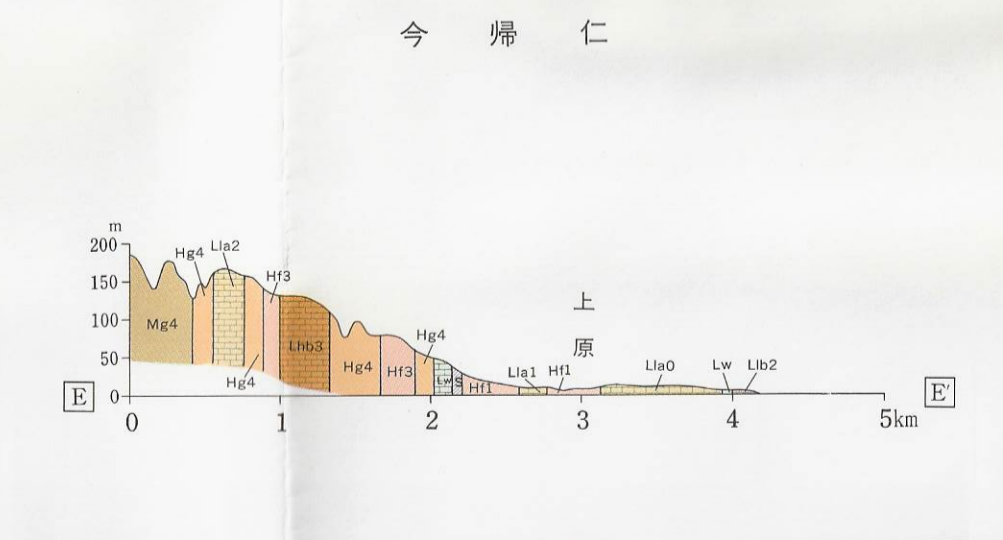
- 谷底低地 Valley bottom lowland
- 海岸低地 Coastal lowland

海岸 COAST

- 海浜 Beach
- 砂丘 Sand dune
- 砂し Spit
- 堤州 Barrier
- ビーチロック Beach rock
- サンゴ礁原(干潮) Coral reef flat
- サンゴ礁原(イノー礁池) Moat
- 礁斜面 Reef slope
- 縞模様 Stripped bottom
- ノッチ Notch

その他 MISCELLANEOUS

- 埋立地 Reclaimed land
- 採石地 Quarry
- 活断層 Active fault
- 段丘崖・海食崖・断層崖 Terrace scarp, sea cliff and fault scarp
- 分水界 Divide



今帰仁

昭和六十三年三月発行
 沖縄県