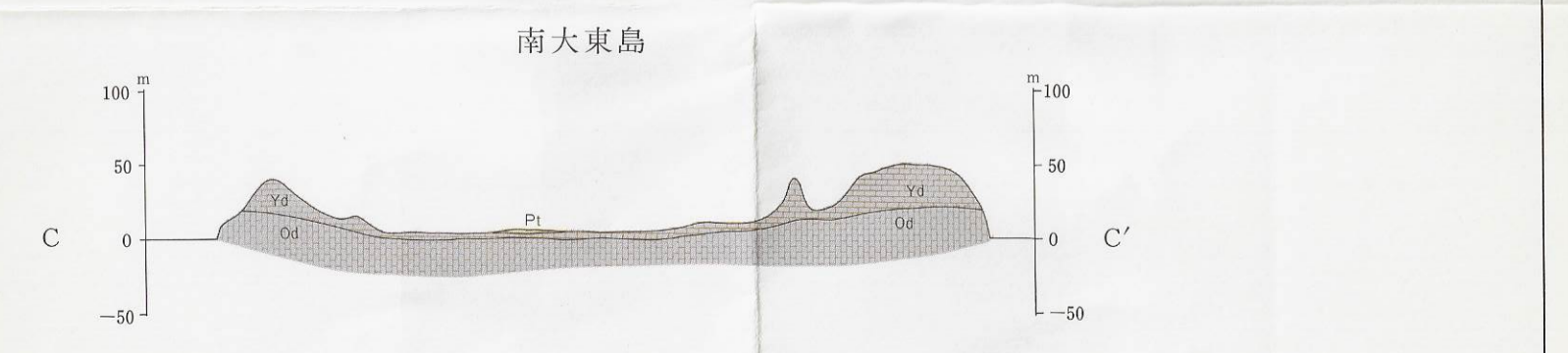
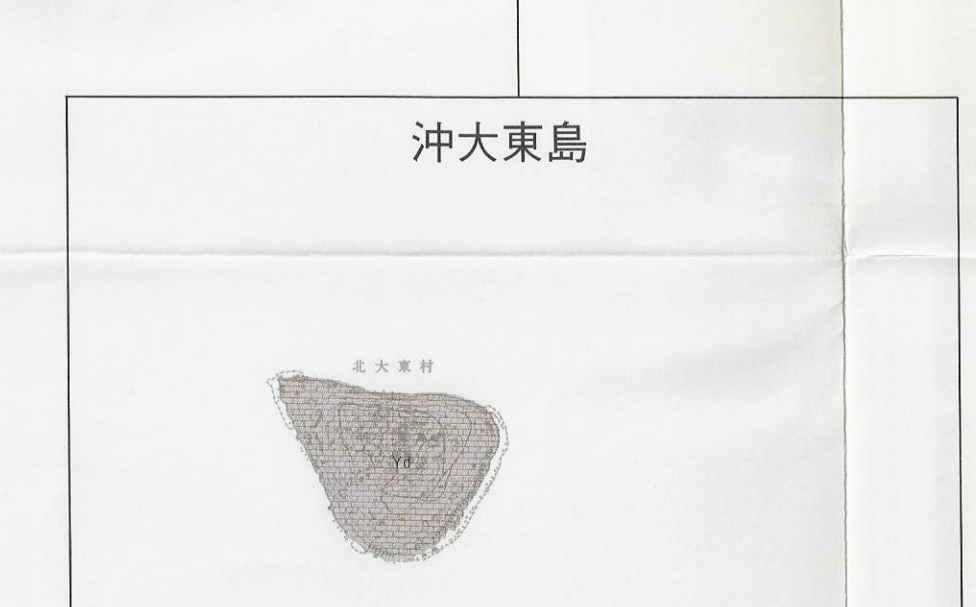
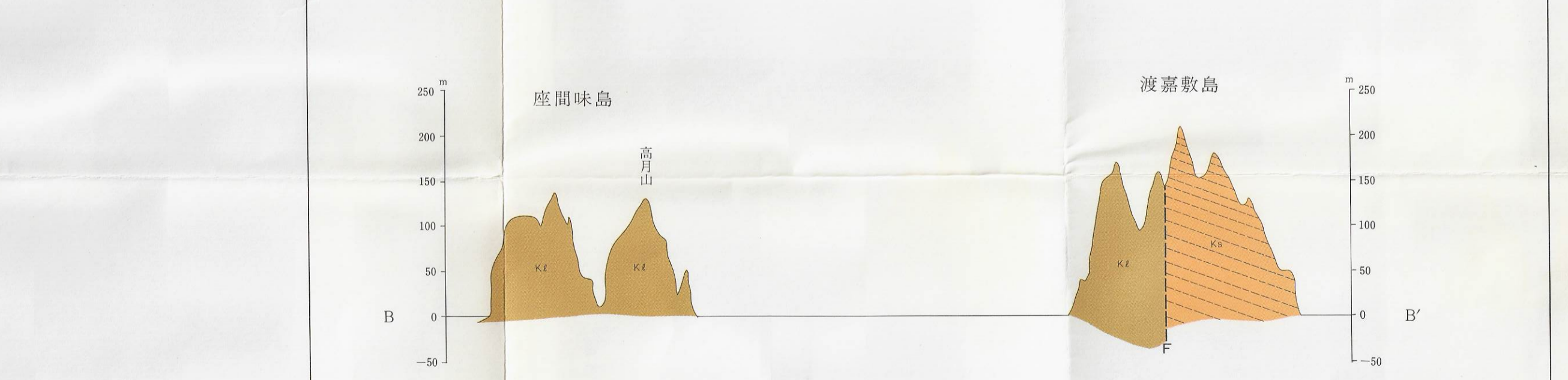
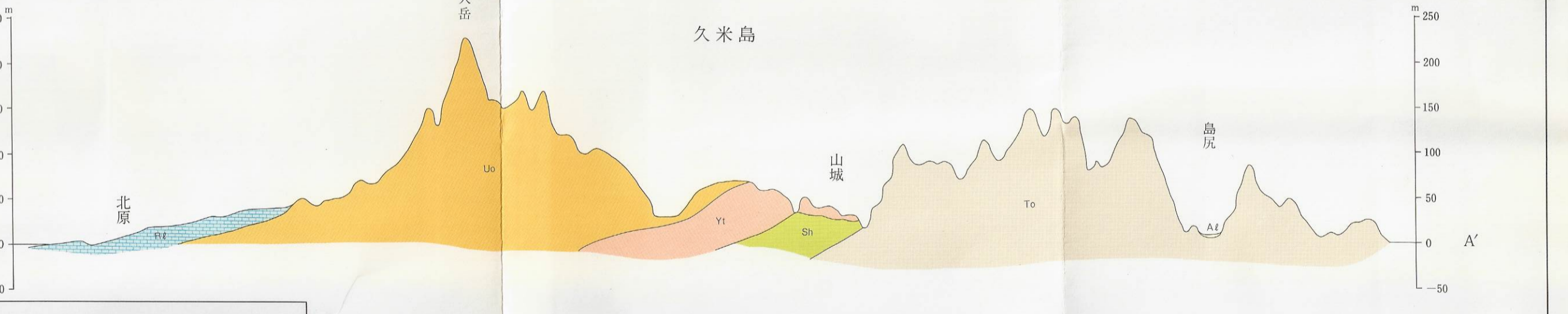
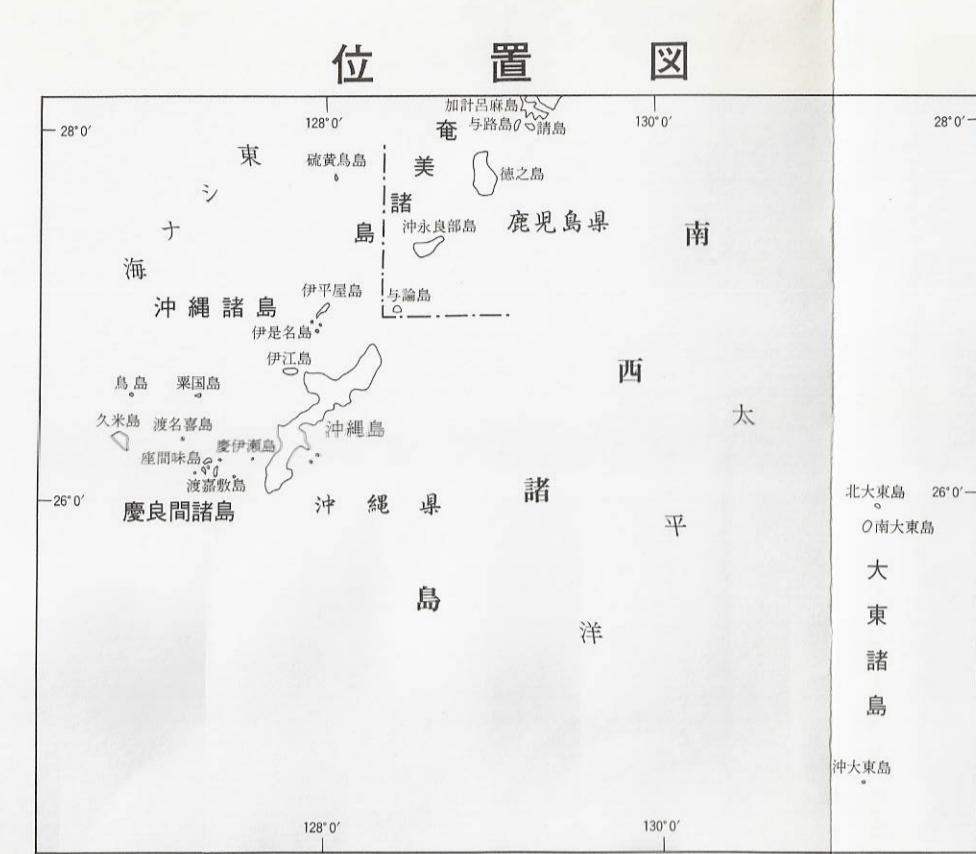
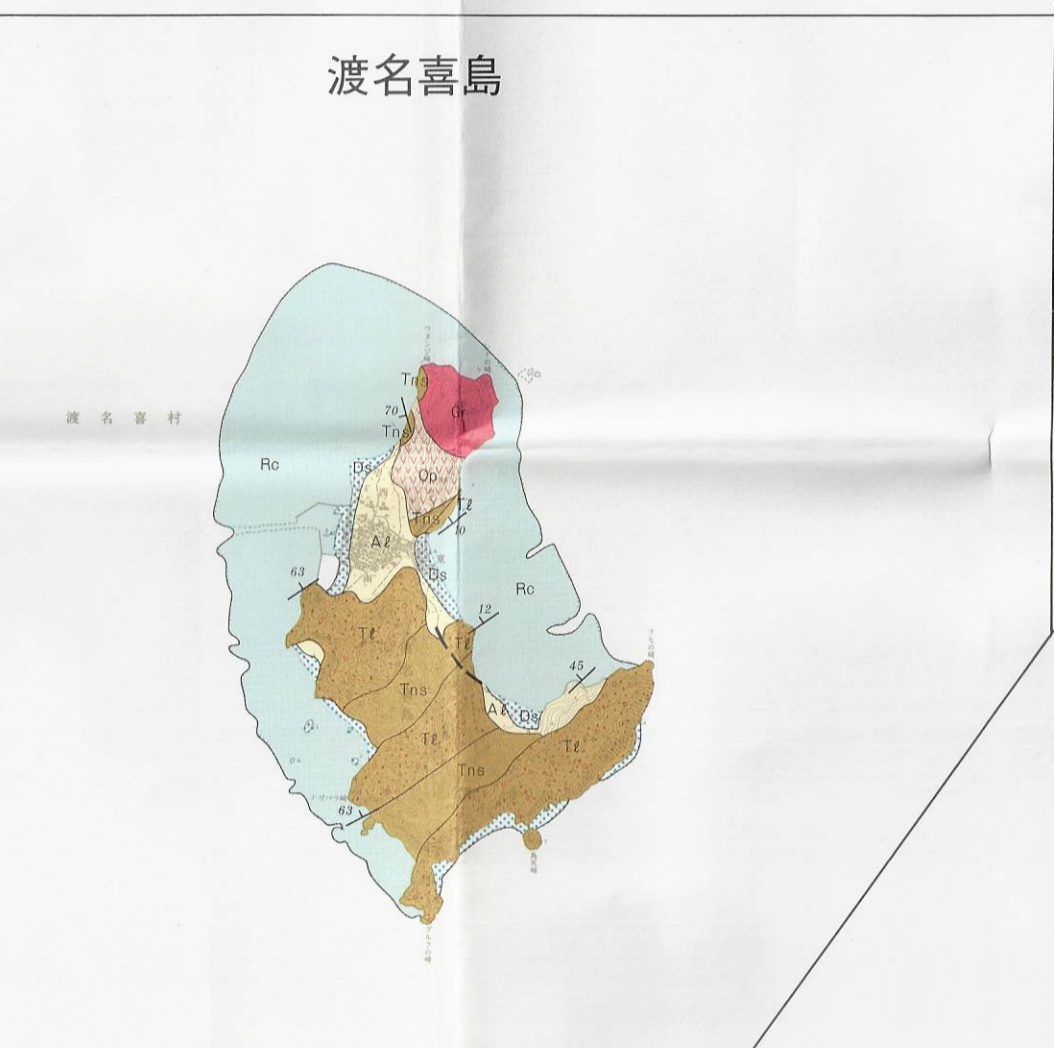
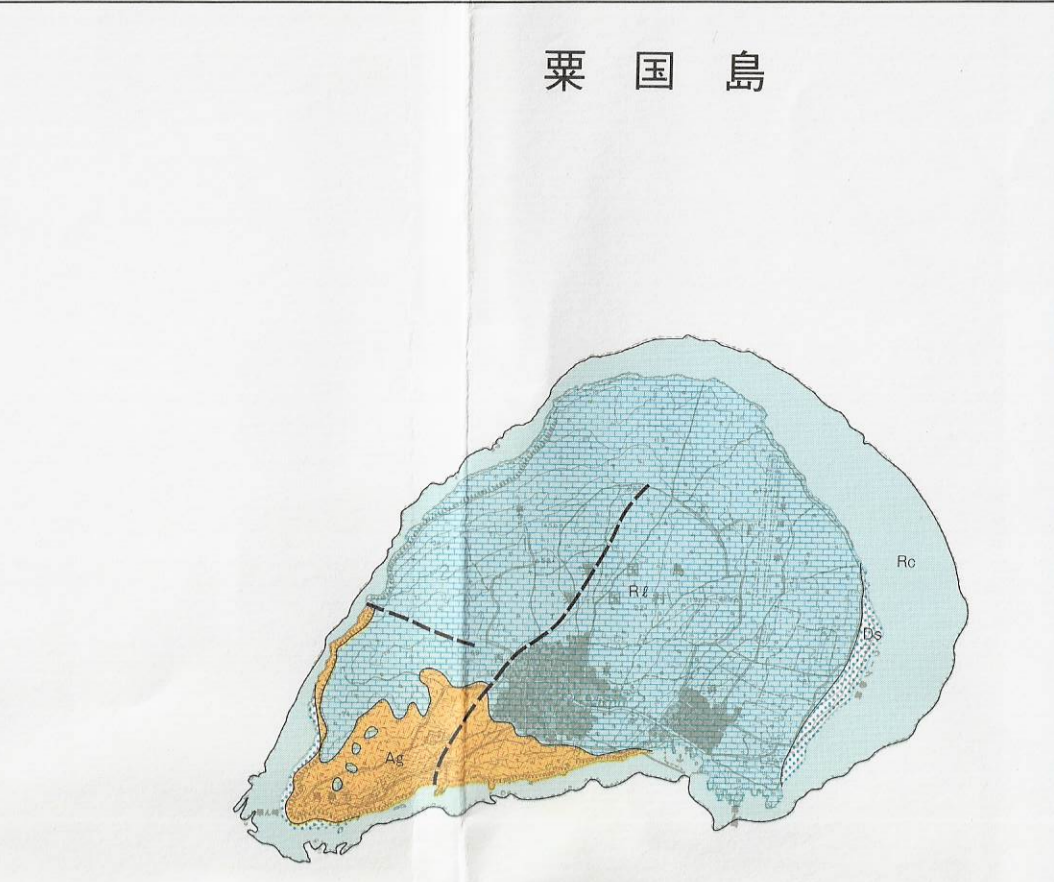
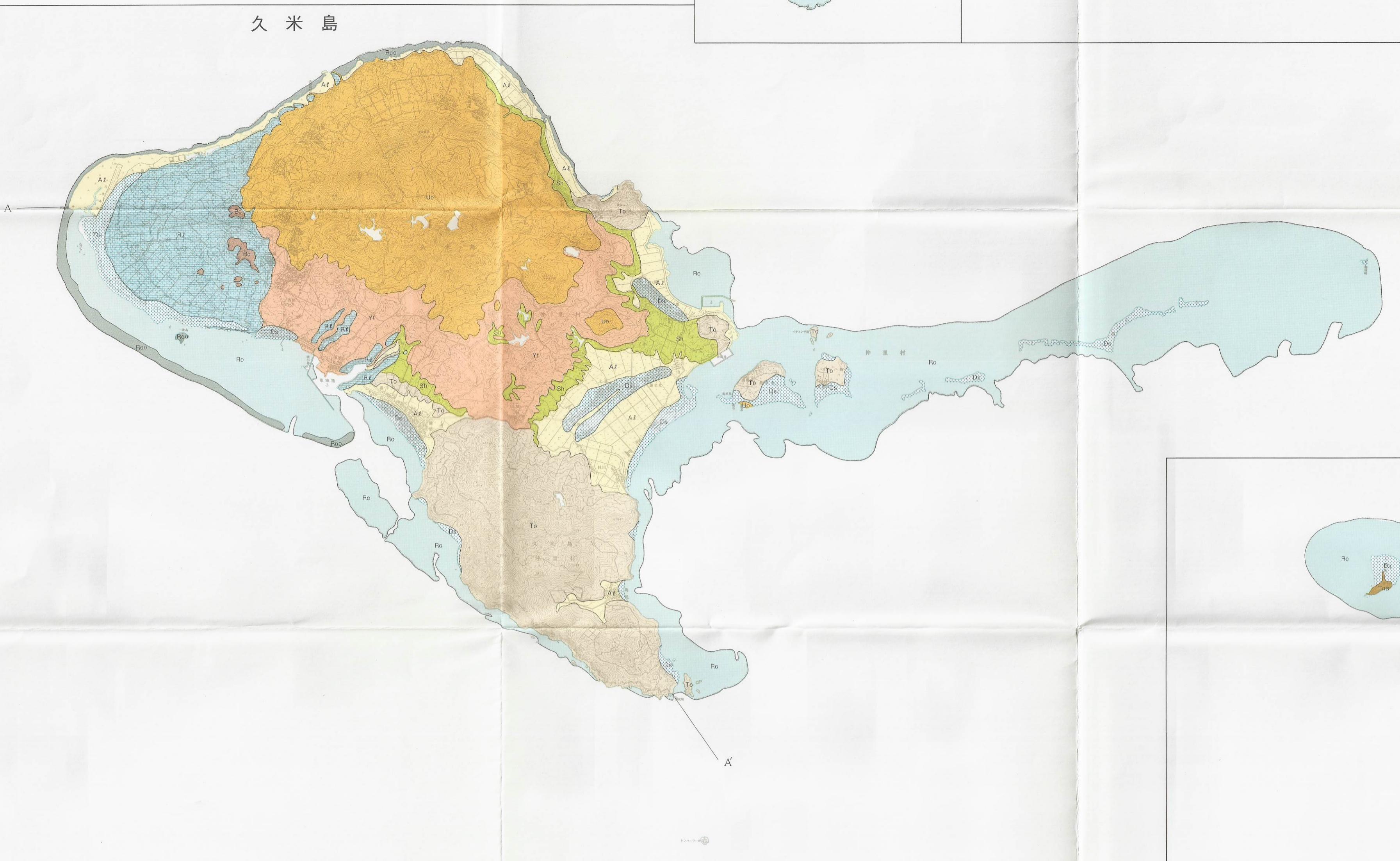


表層地質図 Subsurface Geological Map
沖縄本島周辺離島



- 現世サンゴ堆積物(未固結石灰質砂・礫、一部泥)
 - 砂丘砂層・海浜砂層(未固結石灰質・非石灰質砂・礫)
 - 泥炭・有機質粘土(未固結有機質粘土・泥炭)
 - 沖積層(未固結泥・砂・礫、一部石灰質)
 - 硫黄島火山岩類(未固結・未固結-固結
安山岩質火山岩類・礫岩流・火山灰)
 - 硫黄島火山口堆積物(未固結白色凝灰岩)
 - 陸起サンゴ堆積物(固結石灰質・砂礫)
 - 褐色粘土(未固結2次堆積物)
 - 地球石灰岩(未固結-半固結-固結石灰岩)
 - 新大東石灰岩
 - 宇江屋山岩類(未固結-固結凝灰角礫岩・礫岩)
 - 山崎凝灰岩類(半固結-固結凝灰岩・凝灰角礫岩
一部礫岩・安山岩質)
 - 粟国山岩類(未固結-固結凝灰角礫岩・白色凝灰岩)
 - 島尻層群砂岩・泥岩(半固結-固結砂岩・泥岩)
 - トクムシ安山岩類(半固結-固結凝灰角礫岩・礫岩)
 - 炭岩(固結火成岩)
 - 閃緑岩類(固結火成岩・一部風化マサ化)
 - 古大東石灰岩(未固結-固結石灰岩)
 - 慶良間層群砂岩優勢層(固結凝灰岩主体、一部砂岩との互層)
 - 慶良間層群砂岩優勢層(固結砂岩主体、一部凝灰岩との互層)
 - 慶良間層群緑色岩類(固結緑色岩類)
 - 渡名喜層群砂岩・粘板岩・チャート・緑色岩(固結堆積岩)
 - 渡名喜層群石灰岩・苦灰岩(固結堆積岩)
- 地層の走向・傾斜
断層
火口
温泉
噴気孔