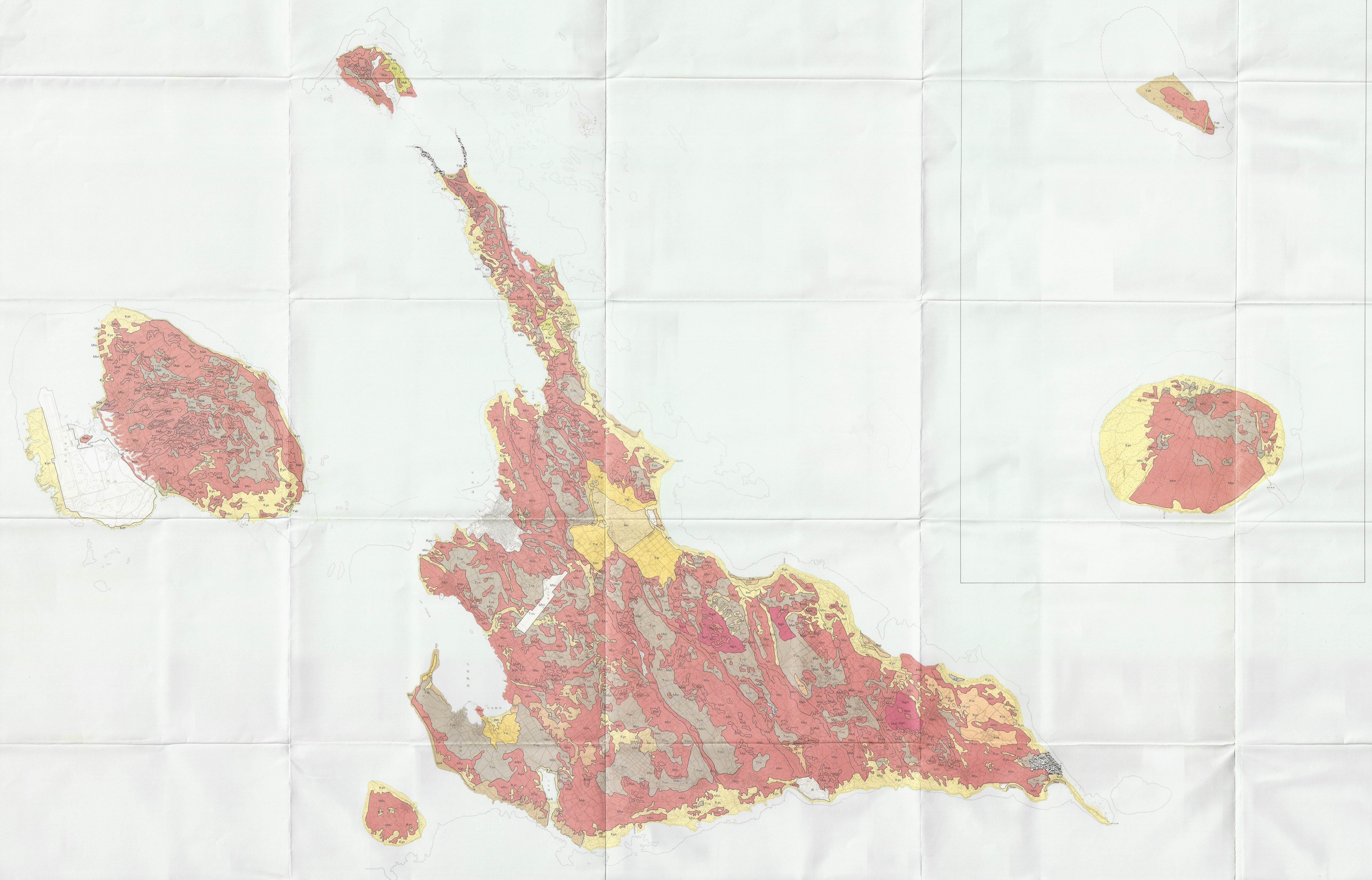
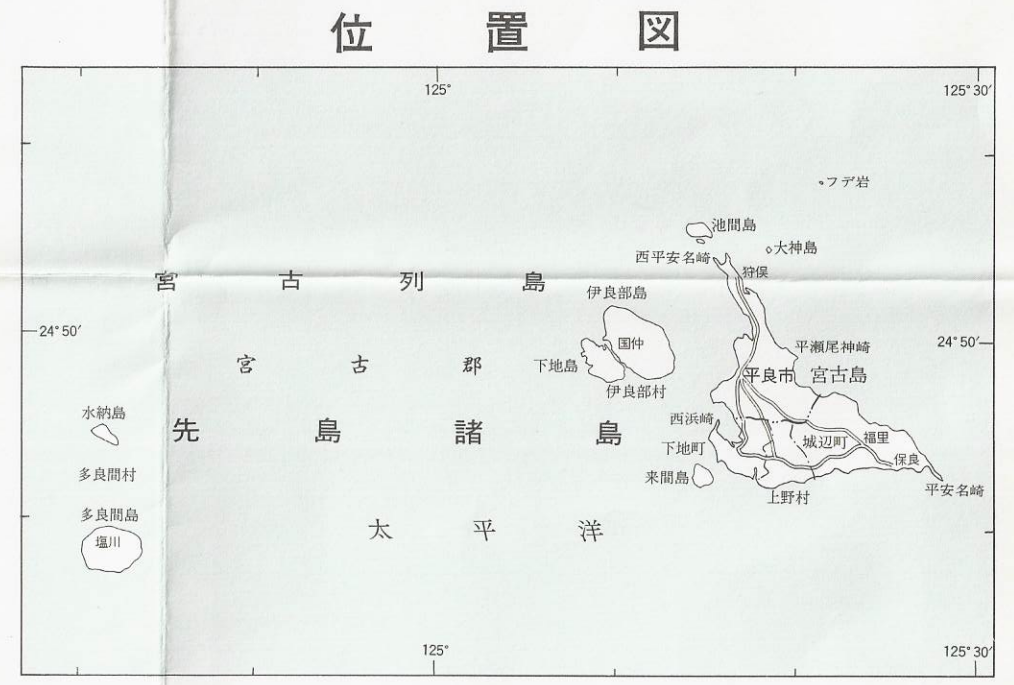


土じょう図 Soil Map
 宮古 MIYAKO DISTRICT

- 凡例 (LEGEND)
- | | |
|---|---|
| <p>林野土壤
Forest Soils</p> <ul style="list-style-type: none"> Is 泡盛統
Isokan series 塩基系暗棕土
Eutric dark red soils Ms 厚文仁統
Makun series Kya 霧原式統
Kiyun series 砂質赤土
Immature sand soils Nva 名瀬統
Nashio series 礫石地
Rocky land | <p>耕種土壤
Arable Soils</p> <ul style="list-style-type: none"> 灰色粘壤土、石灰質
Grey silted calcareous Isn 稲盛統
Inasen series 細粒黄色土
Fine-textured yellow soils Am 阿波市原統
Aomihara series Kka 定保統
Kikaku series Ysa 耶麻統
Yamasa series Kka 川平統
Kakura series 細粒黄色土、石灰質
Fine-textured yellow soils with outflow Nga 長岡統
Nagane series 細粒暗赤土
Fine-textured dark red soils Tca 多良間統
Tairua series Itou 伊豆統
Itosu series 暗赤暗赤土
Darkly dark red soils Mca 厚文仁統
Makun series 細粒暗赤低地土、石灰質なし
Fine-textured brown lowland soils Os 小波瀾統
Otsu series Nga 長岡統
Nagane series Ya 耶麻統
Yamasa series 中粒暗赤低地土、石灰質なし
Medium and coarse-textured brown lowland soils Ya 耶麻統
Yamasa series 細粒灰色低地土、灰色系
Fine-textured grey lowland soils, grey type Ag 家原統
Agata series 中粒暗赤土
Medium and coarse-textured grey soils Mra 三原統
Mihara series |
|---|---|



調査: 国土庁
 実施機関: 沖縄県
 調査者: 島 守 彦 (沖縄県農業試験場) 伊藤 昭 彦 () 長 吉 清 ()
 調査年: 昭和58年

Correlator: National Land Agency
 Working Organization: Okinawa Prefecture
 Researchers: SHIGERU KAMEYA (Agricultural experiment station)
 TADAO HRABU () KUYOSHI KUNYOSHI ()

1 : 50,000