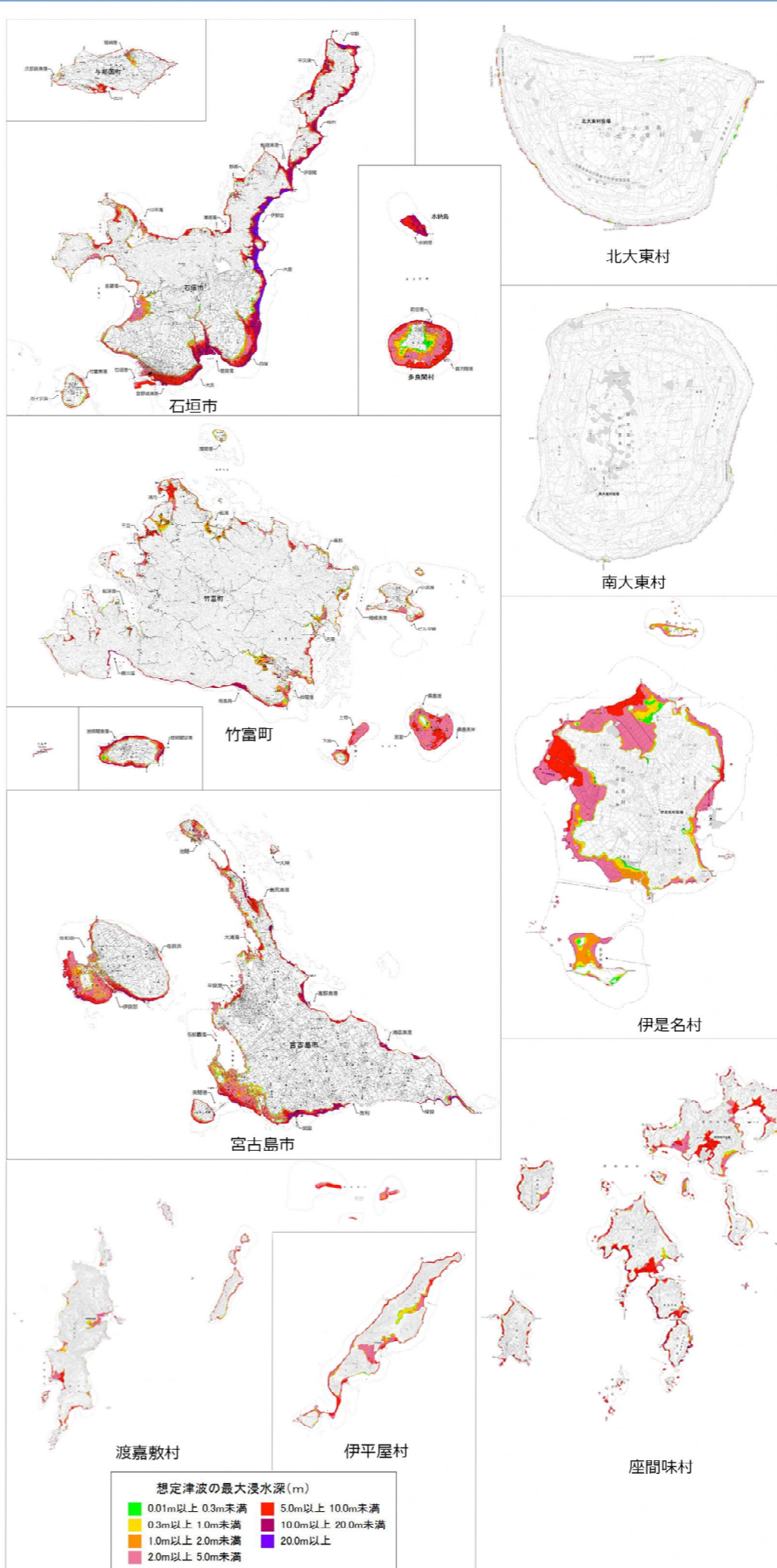
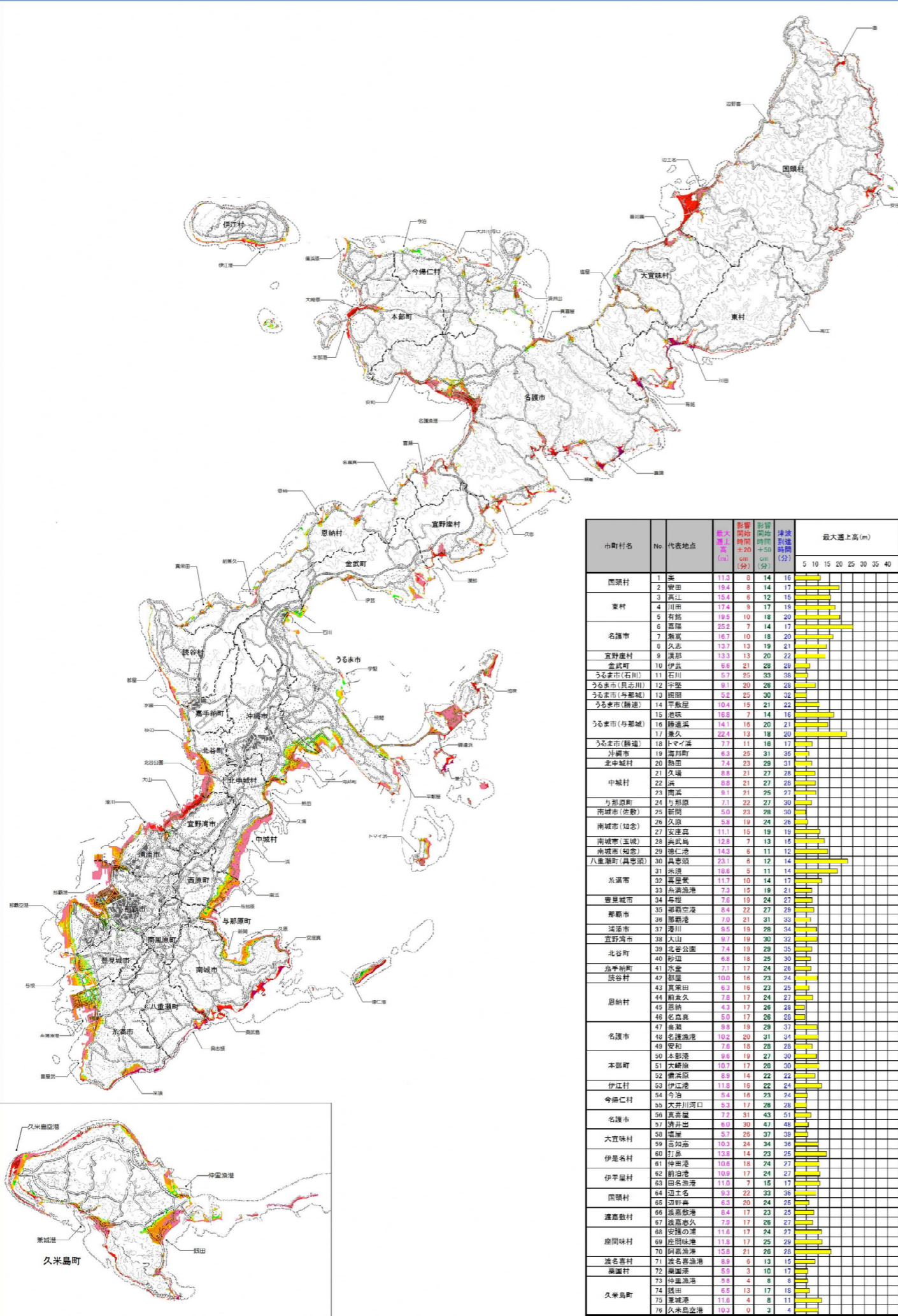


津波浸水想定図 【全体図】



市町村名	島名	No.	代表地点	最大 浸水深 (m)	影響 開始 時刻 (分)	影響 開始 時刻 ±10 (分)	津波 到達 時刻 (分)	最大浸水深(m)												
								5	10	15	20	25	30	35	40					
宮古島市(平良)	宮古島	1	島尻漁港	18.0	24	34	36													
		2	藤野漁港	20.5	20	30	35													
		3	浦底漁港	21.9	15	24	28													
宮古島市(城辺)	宮古島	4	榎原	25.7	4	14	17													
		5	東利	28.3	4	14	18													
宮古島市(上野)	宮古島市(下地)	6	宜野	28.5	5	15	19													
		7	与那覇湾	9.8	21	25	32													
宮古島市(平良)	大洞島	8	平良港	12.5	18	23	28													
		9	大洞湾	14.1	17	21	27													
宮古島市(伊良部)	大洞島	10	地間	17.3	12	34	35													
		11	大洞	17.7	24	34	37													
宮古島市(伊良部)	伊良部島	12	佐良浜	13.4	15	34	38													
		13	伊良部	25.9	10	24	31													
宮古島市(伊良部)	伊良部島	14	佐和田	15.3	9	22	33													
		15	赤瀬港	20.0	12	17	22													
多良間町	多良間島	16	水納港	23.2	4	6	10													
		17	新泊港	22.3	5	7	11													
石垣市	石垣島	18	普天間港	17.5	2	3	9													
		19	平野	24.5	3	3	5													
		20	明石	23.9	2	8	12													
		21	伊原間	35.0	3	9	12													
		22	伊野田	38.4	3	11	18													
		23	大里	36.0	2	8	10													
		24	白保	23.4	5	8	8													
		25	石良港	25.2	4	5	9													
		26	大志	26.8	3	4	7													
		27	空野城漁港	18.0	5	5	5													
		28	石垣港	14.9	11	11	12													
		29	名蔵港	7.8	6	10	30													
		30	川平湾	14.7	1	10	15													
		31	浦底港	16.4	3	6	17													
		32	野底	10.7	3	4	11													
		33	船崎漁港	19.4	5	7	14													
		34	平久保	14.7	2	2	8													
		35	竹富東港	11.8	23	23	23													
		竹富町	竹富島	36	シマツミ	8.4	14	19	20											
				37	黒島東岸	13.2	4	10	15											
		竹富町	黒島	38	堂里	11.0	2	9	11											
				39	黒島港	10.5	8	14	17											
		竹富町	小浜島	40	小浜港	7.2	18	27	27											
				41	ルンマ崎	12.8	15	22	23											
		竹富町	新地島	42	船崎漁港	7.7	21	29	29											
				43	上地	10.9	7	14	18											
		竹富町	下地	44	下地	15.8	8	13	16											
				45	船間港	5.0	21	27	28											
		竹富町	船間島	46	船間	7.8	15	31	31											
				47	島前	8.0	9	32	41											
		竹富町	西表島	48	吉見	9.8	31	24	27											
				49	仲間港	11.9	10	15	17											
		竹富町	西表島	50	南風早	23.8	8	14	18											
51	徳川崎			40.4	5	19	20													
竹富町	西表島	52	船泊港	8.3	12	24	29													
		53	平立	14.9	16	22	23													
竹富町	西表島	54	清内	15.9	8	24	25													
		55	波間間港	23.8	2	4	14													
竹富町	波間島	56	波間間港	18.5	3	6	7													
		57	船崎港	10.8	9	14	15													
与那国町	与那国島	58	比川	14.4	3	12	14													
		59	久部良漁港	11.9	6	12	17													

想定津波の最大浸水深(m)

■ 0.01m以上 0.3m未満  
■ 0.3m以上 1.0m未満  
■ 1.0m以上 2.0m未満  
■ 2.0m以上 5.0m未満  
■ 5.0m以上 10.0m未満  
■ 10.0m以上 20.0m未満  
■ 20.0m以上