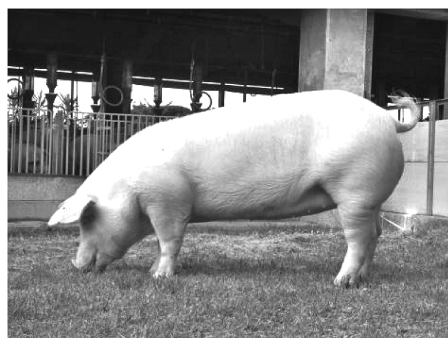


令和元年 12 月末家畜・家きん等の飼養状況調査結果



県種雄牛 福福波



オキナワアイランド



沖縄アグー豚



ボア種

令和元年 12 月末家畜・家きん等の飼養状況調査結果

[概 要]

- 1 肉用牛の飼養戸数は 2,307 戸で、前年に比べ 77 戸 (3.2%) 減少し、頭数は 73,783 頭で、53 頭 (0.1%) 減少した。
- 2 乳用牛の飼養戸数は 64 戸で、前年に比べ 2 戸 (3.0%) 減少し、頭数は 4,252 頭で、11 頭 (0.3%) 増加した。
- 3 豚の飼養戸数は 276 戸で、前年に比べ 3 戸 (1.1%) 増加し、頭数は 218,081 頭で、11,253 頭 (1.9%) 増加した。
- 4 採卵鶏の飼養戸数は 301 戸で、前年に比べ 4 戸 (1.3%) 増加し、羽数は 1,386,547 羽で、17,502 羽 (1.3%) 増加した。
- 5 ブロイラーの飼養戸数は 21 戸で、前年に比べ 2 戸 (8.7%) 減少し、羽数は 601,522 羽で、27,261 羽 (4.7%) 増加した。
- 6 山羊の飼養戸数は 1,401 戸で、前年に比べ 83 戸 (5.6%) 減少し、頭数は 11,703 頭で、332 頭 (2.8%) 減少した。

畜種	飼養戸数 (戸)	飼養頭羽数 (頭、羽)	1戸あたり 飼養頭羽数 (頭／戸、羽／戸)	対前年比	
				戸数	頭羽数
肉用牛	2,307	73,783	32.0	96.8%	99.9%
乳用牛	64	4,252	66.4	97.0%	100.3%
豚	276	218,081	790.1	101.1%	105.4%
採卵鶏	301	1,386,547	4,606.5	101.3%	101.3%
ブロイラー	21	601,522	28,643.9	91.3%	104.7%
山羊	1,401	11,703	8.4	94.4%	97.2%

家畜・家さんの飼養状況の推移（総括表）

単位：頭、羽、頭／戸、羽／戸

年度	肉用牛		乳用牛		豚		採卵鶏		ブロイラー		山羊		乳用山羊		馬									
	戸数	1 戸当たり飼養頭数	戸数	1 戸当たり飼養頭数	戸数	1 戸当たり飼養頭数	戸数	1 戸当たり飼養頭数	戸数	1 戸当たり飼養頭数	戸数	1 戸当たり飼養頭数	戸数	1 戸当たり飼養頭数	戸数	1 戸当たり飼養頭数								
S44	10,225	26,430	2.6	387	2,506	6.5	28,595	227,964	8.0	5,401	1,328,300	245.9	122	298,431	2,446.2	9,905	30,293	3.1	314	682	2.2	8,024	8,370	1.0
45	9,481	27,572	2.9	318	2,678	8.4	25,221	249,811	9.9	4,668	1,598,774	342.5	152	417,087	2,744.0	8,932	27,036	3.0	204	447	2.2	7,240	7,609	1.1
46	8,701	26,269	3.0	256	2,353	9.2	18,231	187,133	10.3	3,691	1,495,205	405.1	155	727,673	4,694.7	8,995	29,216	3.2	138	303	2.2	5,849	6,137	1.0
S47	8,133	26,869	3.3	207	2,162	10.4	15,693	183,283	11.7	3,180	1,336,794	420.4	197	789,826	4,009.3	9,426	32,188	3.4	123	274	2.2	4,940	5,147	1.0
48	8,160	32,121	3.9	172	2,437	14.2	13,617	250,992	18.4	2,340	1,262,652	539.6	202	794,724	3,934.3	10,168	37,780	3.7	126	650	5.2	4,263	4,529	1.1
49	7,697	37,091	4.8	182	2,625	14.4	9,129	209,469	22.9	1,751	1,255,264	716.9	93	353,862	3,805.0	10,054	38,034	3.8	69	168	2.4	3,816	4,050	1.1
50	7,274	38,409	5.3	190	3,081	16.2	7,456	196,583	26.4	1,290	1,363,689	1,057.1	48	179,638	3,742.5	9,357	35,188	3.8	54	132	2.4	3,516	3,720	1.1
51	6,744	35,362	5.2	189	3,791	20.1	7,430	243,812	32.8	973	1,447,943	1,488.1	65	402,830	6,197.4	8,605	32,881	3.8	29	124	4.3	3,060	3,311	1.1
52	6,328	32,446	5.1	222	4,816	21.7	6,659	261,237	39.2	806	1,490,237	1,848.9	82	515,647	6,288.4	9,112	34,777	3.8	34	137	4.0	2,547	2,849	1.1
53	5,531	30,440	5.5	255	5,860	23.0	5,907	272,080	46.1	675	1,503,063	2,226.8	59	553,230	9,376.8	8,232	32,301	3.9	43	102	2.4	2,089	2,328	1.1
54	5,340	30,921	5.8	274	6,196	22.6	5,208	305,934	58.7	623	1,473,448	2,365.1	51	494,004	9,686.4	7,618	30,491	4.0	50	152	3.0	1,748	2,064	1.2
55	5,283	32,915	6.2	276	6,864	24.9	3,915	256,355	65.5	542	1,366,792	2,521.8	44	307,984	6,999.6	7,063	28,898	4.1	17	49	2.9	1,564	1,959	1.3
56	5,548	36,422	6.6	256	8,093	31.6	3,319	256,301	77.2	622	1,422,803	2,287.5	44	345,516	7,852.6	6,768	28,541	4.2	11	23	2.1	1,287	1,743	1.4
57	5,668	40,615	7.2	238	8,402	35.3	2,929	271,541	92.7	631	1,448,919	2,296.2	45	619,778	13,772.8	6,328	26,654	4.2	9	20	2.2	1,086	1,436	1.3
58	5,352	43,368	8.1	225	8,418	37.4	2,619	268,958	102.7	580	1,451,756	2,503.0	46	744,110	16,176.3	5,895	25,312	4.3	4	10	2.5	875	1,243	1.4
59	5,136	43,752	8.5	217	8,612	39.7	2,397	293,537	122.5	566	1,479,649	2,614.2	49	705,889	14,405.9	5,612	25,299	4.5	10	26	2.6	783	1,118	1.4
60	4,787	40,705	8.5	212	8,352	39.4	2,193	323,575	147.5	464	1,511,634	3,257.8	49	670,225	13,678.1	5,467	24,894	4.6	7	51	7.3	591	866	1.5
61	4,573	39,473	8.6	205	8,371	40.8	1,970	327,350	166.2	484	1,496,753	3,092.5	42	741,790	17,661.7	5,057	21,920	4.3	6	44	7.3	536	818	1.5
62	4,389	39,443	9.0	200	8,437	42.2	1,702	346,229	203.4	497	1,547,849	3,114.4	40	635,570	15,889.3	4,542	19,884	4.4	3	47	15.7	355	590	1.7
63	4,323	40,067	9.3	193	8,414	43.6	1,424	334,340	234.8	474	1,538,296	3,245.4	35	852,110	24,346.0	3,901	17,197	4.4	7	58	8.3	344	649	1.9

家畜・家さんの飼養状況の推移（総括表）

単位：頭、羽、頭／戸、羽／戸

年度	肉用牛		乳用牛		豚		採卵鶏		ブロイラー		山羊		乳用山羊		馬	
	戸数	1戸当たり飼養頭数	戸数	1戸当たり飼養頭数	戸数	1戸当たり飼養頭数	戸数	1戸当たり飼養羽数	戸数	1戸当たり飼養羽数	戸数	1戸当たり飼養頭数	戸数	1戸当たり飼養頭数	戸数	1戸当たり飼養頭数
H1	4,189	42,598	193	8,833	1,212	330,784	450	1,483,681	27	827,046	3,573	17,169	5	12	310	711
2	4,111	46,002	189	9,232	1,072	317,303	399	1,513,589	30	989,713	3,564	18,534	8	61	282	682
3	4,226	54,710	185	9,448	919	317,540	403	1,459,839	28	632,610	3,266	18,019	5	53	261	742
4	4,291	62,039	180	9,755	821	308,720	360	1,460,134	24	673,500	3,011	17,044	7	26	227	734
5	4,172	63,036	170	9,121	771	311,922	417	1,487,086	23	688,000	2,839	15,847	9	208	199	753
6	3,961	64,003	170	9,007	694	301,871	519	1,307,772	21	829,000	2,519	14,403	1	4	180	760
7	3,800	66,392	165	9,065	660	315,487	603	1,316,929	22	850,100	2,373	14,402	1	1	174	737
8	3,668	70,834	162	9,196	610	314,187	582	1,290,044	21	882,400	2,374	14,899	0	0	188	734
9	3,583	75,986	160	8,612	578	300,650	668	1,325,761	23	835,600	2,388	15,190	3	13	207	699
10	3,523	78,660	154	8,464	550	297,312	587	1,383,009	22	770,200	2,322	15,641	2	9	175	703
11	3,494	80,897	153	8,185	511	303,112	541	1,553,217	21	792,520	2,070	14,715	0	0	157	635
12	3,472	80,491	146	7,661	483	298,657	520	1,614,057	22	834,555	2,067	14,419	7	78	173	640
13	3,440	82,859	142	7,314	429	296,990	486	1,560,318	21	848,300	1,797	12,923	1	92	154	608
14	3,373	80,725	138	7,273	407	269,498	490	1,592,767	21	801,450	1,877	12,987	4	160	177	629
15	3,365	79,355	135	6,978	382	258,334	562	1,617,791	29	655,103	1,846	13,227	1	110	177	666
16	3,188	78,231	131	6,959	343	244,894	545	1,493,602	36	644,787	1,678	11,763	1	113	155	649
17	3,164	78,219	122	6,436	348	240,524	536	1,473,796	28	741,463	1,566	10,969	5	111	151	675
18	3,111	81,306	111	6,012	345	228,762	487	1,550,174	31	727,327	1,482	9,890	5	169	151	626
19	3,127	85,358	108	5,283	345	240,119	474	1,461,423	33	732,527	1,512	9,942	4	146	152	583
20	3,118	86,104	95	5,151	365	238,091	452	1,377,845	26	562,922	1,544	9,764	3	149	142	619

家畜・家さんの飼養状況の推移（総括表）

単位：頭、羽、頭／戸、羽／戸

年度	肉用牛			乳用牛			豚			採卵鶏			ブロイラー			山羊			乳用山羊			馬		
	戸数	頭数	1戸当たり飼養頭数	戸数	頭数	1戸当たり飼養頭数	戸数	羽数	1戸当たり飼養羽数	戸数	羽数	1戸当たり飼養羽数	戸数	頭数	1戸当たり飼養頭数	戸数	頭数	1戸当たり飼養頭数	戸数	頭数	1戸当たり飼養頭数	戸数	頭数	1戸当たり飼養頭数
21	3,106	84,868	27.3	91	5,126	56.3	347	249,978	720.4	441	1,362,935	3,090.6	23	610,449	26,541.3	1,572	9,985	6.4	4	164	41.0	162	680	4.2
22	3,163	83,512	26.4	93	5,027	54.1	381	248,275	651.6	519	1,446,009	2,786.1	21	849,620	40,458.1	1,660	9,871	5.9	7	206	29.4	158	614	3.9
23	3,134	78,747	25.1	82	4,821	58.8	381	246,172	646.1	501	1,486,930	2,967.9	22	776,542	35,297.4	1,420	8,656	6.1	4	156	39.0	153	623	4.1
24	2,882	73,807	25.6	85	4,827	56.8	367	224,203	610.9	441	1,540,257	3,492.6	27	647,318	23,974.7	1,362	8,380	6.2	4	112	28.0	161	668	4.1
25	2,685	69,966	26.1	81	4,731	58.4	358	219,742	613.8	445	1,593,692	3,581.3	26	696,525	26,789.4	1,225	7,773	6.3	5	91	18.2	150	653	4.4
26	2,636	70,024	26.6	83	4,819	58.1	344	210,832	612.9	421	1,553,033	3,688.9	28	634,148	22,648.1	1,268	8,491	6.7	5	64	12.8	154	640	4.2
27	2,551	70,487	27.6	79	4,375	55.4	328	210,863	642.9	391	1,438,548	3,679.2	26	595,814	22,915.9	1,351	9,117	6.7	5	75	15.0	167	684	4.1
28	2,489	71,956	28.9	73	4,300	58.9	311	211,452	679.9	352	1,459,384	4,146.0	24	583,239	24,301.6	1,393	9,747	7.0	5	108	21.6	161	690	4.3
29	2,444	73,134	29.9	70	4,348	62.1	288	210,756	731.8	315	1,444,799	4,586.7	23	617,033	26,827.5	1,408	10,616	7.5	3	79	26.3	153	723	4.7
30	2,384	73,836	31.0	66	4,241	64.3	273	206,828	757.6	297	1,369,045	4,609.6	23	574,261	24,967.9	1,484	12,035	8.1	4	37	9.3	127	581	4.6
R元	2,307	73,783	32.0	64	4,252	66.4	276	218,081	790.1	301	1,386,547	4,606.5	21	601,522	28,643.9	1,401	11,703	8.4	3	73	24.3	129	597	4.6

資料：県畜産課「12月末家畜・家さん等の飼養状況調査」

畜産関係行政組織図

R2.7 時点

		電話	〒	住所
畜産課	畜産政策班	098(866)2269	900-8570	那覇市泉崎1-2-2
	防疫衛生班	FAX 098(866)8411		
	飼料基盤班			
	生産環境基盤班			
家畜保健衛生所	北部家畜保健衛生所	電話 0980(52)2939 FAX 0980(53)3311	905-0012	名護市名護4606-4
	中央家畜保健衛生所	電話 098(945)2297 FAX 098(945)3467	901-1208	南城市大里字平良2505
	宮古家畜保健衛生所	電話 0980(72)3321 FAX 0980(72)6673	906-0012	宮古島市平良字西里1951
	八重山家畜保健衛生所	電話 0980(84)4111 FAX 0980(84)4121	907-0243	石垣市字宮良1-2
試験研究	畜産研究センター	電話 0980(56)5142 FAX 0980(56)4803	905-0426	今帰仁村字諸志2009-5
	家畜衛生試験場	電話 098(979)0260 FAX 098(973)1977	904-2241	うるま市兼箇段3-1
種畜育成	家畜改良センター	電話 0980(41)7055 FAX 0980(50)3444	905-1503	国頭村安田1477
農業改良普及センター	北部農林水産振興センター 農業改良普及課	電話 0980(52)2752 FAX 0980(51)1013	905-0015	名護市大南1-13-11 1F
	中部農業改良普及センター	電話 098(894)6521 FAX 098(937)2502	904-2155	沖縄市美原1-6-34 2F
	南部農業改良普及センター	電話 098(889)3515 FAX 098(835)6010	901-1115	南風原町字山川517
	宮古農林水産振興センター 農業改良普及課	電話 0980(72)3149 FAX 0980(72)9751	906-0012	宮古島市平良字西里 1125 1F
	八重山農林水産振興センター 農業改良普及課	電話 0980(82)3497 FAX 0980(82)4142	907-0002	石垣市真栄里438-1 2F
学校関係	農業大学校	電話 0980(52)0050 FAX 0980(54)2853	905-0019	名護市大北1-15-9

畜産関係団体一覧表

名 称	事務所所在地	電話番号	FAX番号
沖縄県農業協同組合中央会	〒900-0025 那覇市壺川2-9-1	098-831-5105	098-835-4054
JAおきなわ(畜産部)	〒900-0025 那覇市壺川2-9-1	098-831-5170	098-853-9385
沖縄県農業共済組合	〒900-0024 那覇市古波蔵1-24-27 沖縄畜産振興センター 3F	098-833-8188	098-833-8221
沖縄振興開発金融公庫	〒900-8520 那覇市おもろまち1-2-26	098-941-1840	098-941-1915
沖縄県農業信用基金協会	〒900-0025 那覇市壺川2-9-1 JA会館3F	098-831-5321	098-853-5314
(公財)沖縄県農業振興公社	〒901-1112 南風原町字本部453番地3 (土地改良会館3F)	098-882-6801	098-882-6818
(公財)沖縄県畜産振興公社	〒900-0024 那覇市古波蔵1-24-27 沖縄畜産振興センター 2F	098-855-1129	098-855-1132
沖縄県酪農農業協同組合	〒901-0411 八重瀬町字友寄960	098-998-6262	098-998-8784
(公社)沖縄県家畜改良協会	〒901-0417 八重瀬町字外間106-2	098-987-0474	098-987-0476
(一社)沖縄県配合飼料価格安定基金協会	〒901-1112 南風原町字本部453番地3 (土地改良会館4F)	098-851-8575	098-851-8577
(公社)沖縄県獣医師会	〒900-0024 那覇市古波蔵1丁目24番地28号	098-853-8001	098-833-6065
沖縄県養鶏農業協同組合	〒904-2232 うるま市字川田333	098-973-2331	098-973-2332
(株)沖縄県食肉センター	〒901-1203 南城市大里大城1927	098-945-3029	098-945-3742
沖縄県食肉連絡協議会	〒901-1203 南城市大里大城1927 (沖縄県食肉センター施設内)	098-988-0430	098-988-0430
名護市食肉センター	〒905-0022 名護市世富慶755	0980-50-9980	0980-53-7035
沖縄県養豚振興協議会	〒904-0033 沖縄市山里3-1-6	098-932-6499	098-932-6499
沖縄県養豚経営者協会	〒901-1112 沖縄市山里3-1-6	098-932-6499	098-932-6499