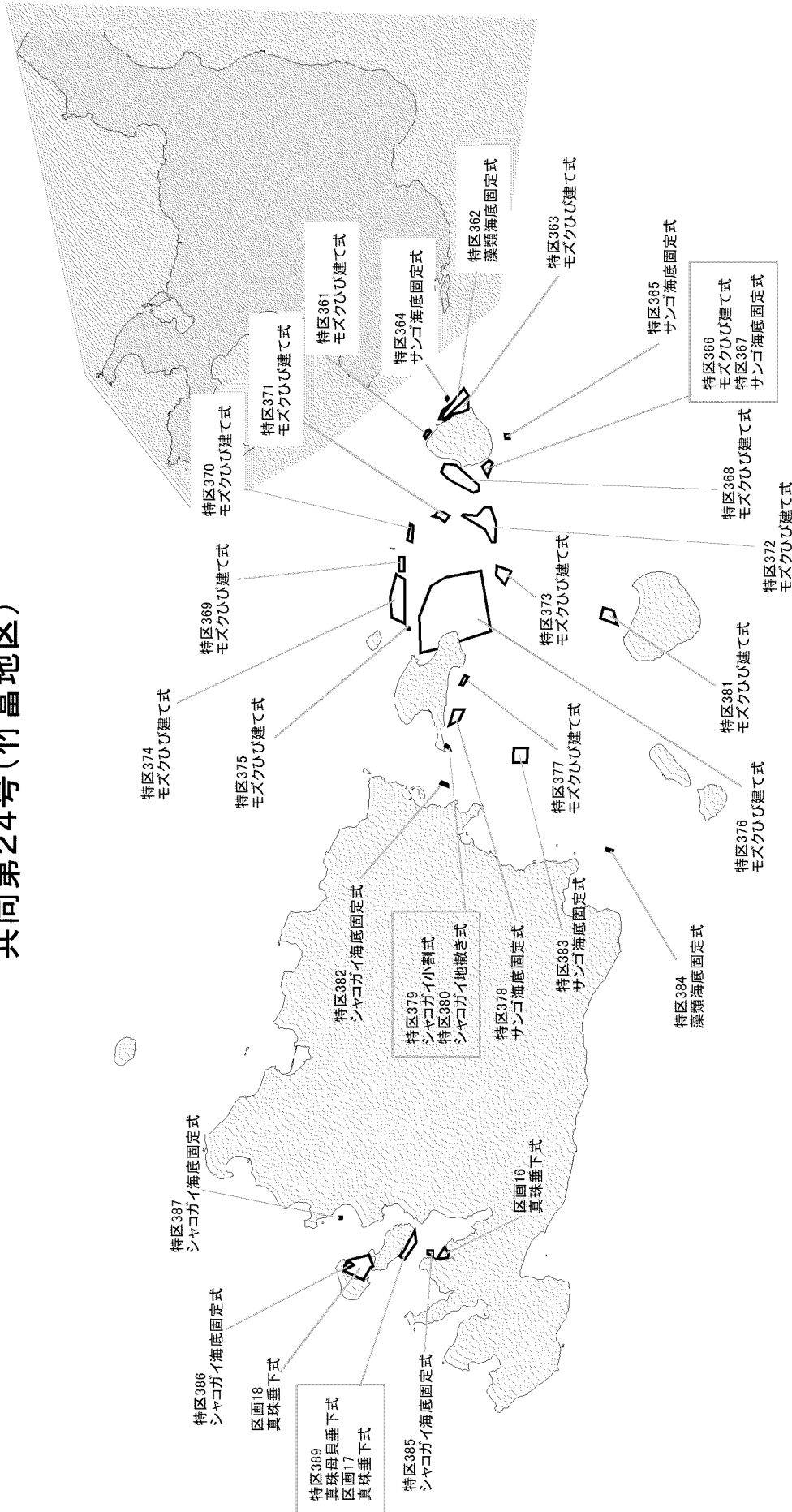
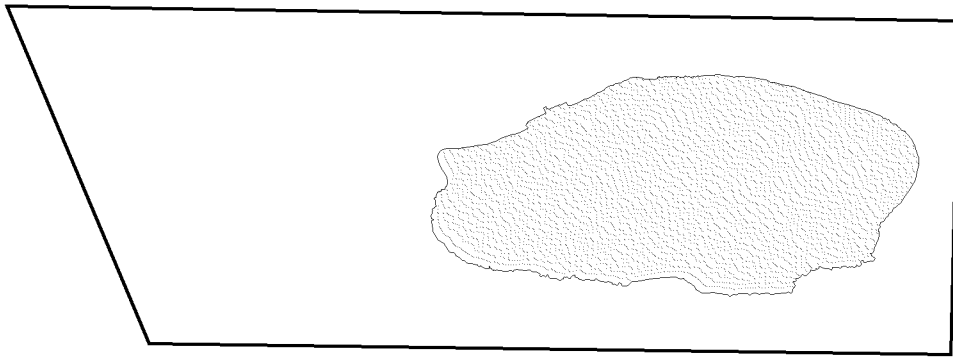
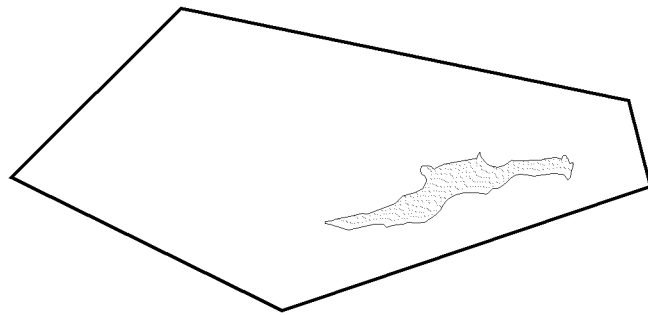


共同第24号(竹富地区)





共同第25号(波照間地区)



共同第26号(仲御神島地区)

漁場番号 区画第16号
漁業名称 真珠垂下式養殖業

漁場の位置 竹富町字西表（船浮港の南）

漁場の区域 次のイ、ロ、ハ、ニ、イの各点を順次に結んだ線によって囲まれた区域

点名	北緯(度)	東経(度)
イ	24.331280	123.729450
ロ	24.335780	123.729380
ハ	24.332420	123.734380
ニ	24.330680	123.731070
イ	24.331280	123.729450

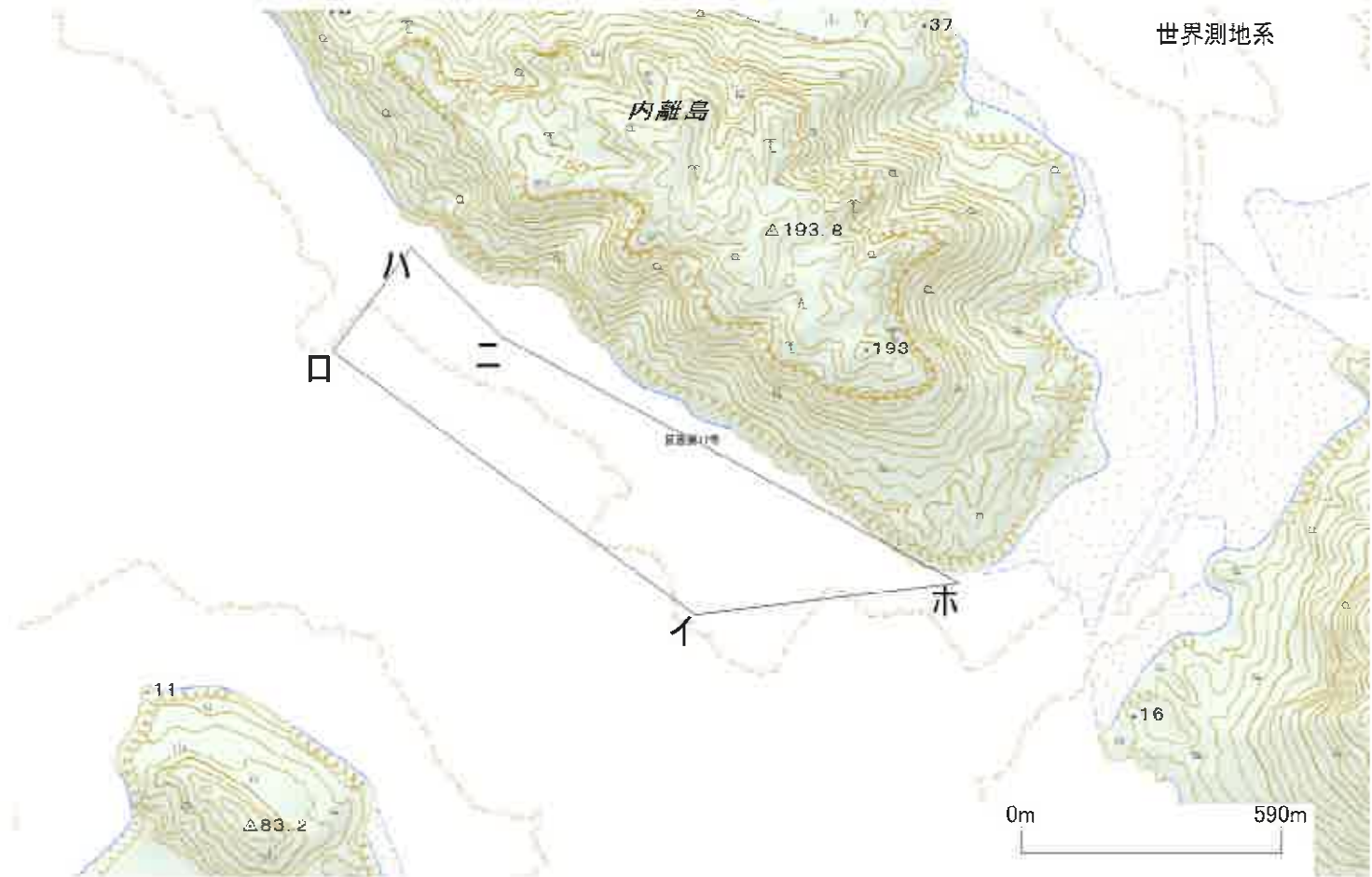


漁場番号 区画第17号
漁業名称 真珠垂下式養殖業

漁場の位置 竹富町字西表（内離島の南岸）

漁場の区域 次のイ、ロ、ハ、ニ、ホ、イの各点を順次に結んだ線によって囲まれた区域

点名	北緯(度)	東経(度)
イ	24.344950	123.736130
ロ	24.350200	123.728720
ハ	24.352280	123.730320
ニ	24.350500	123.732170
ホ	24.345580	123.741530
イ	24.344950	123.736130



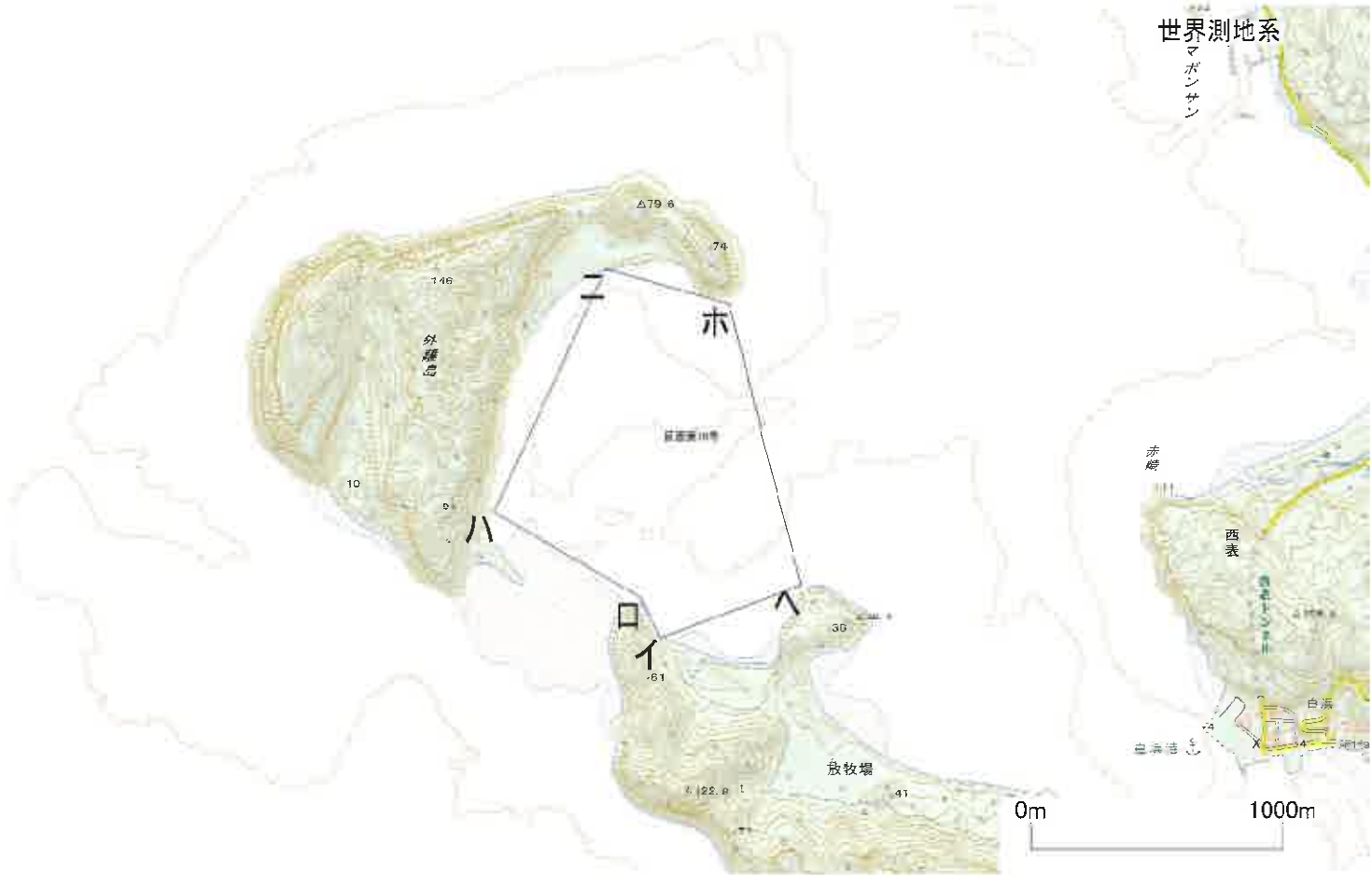
区画-16

漁場番号 区画第18号
漁業名称 真珠垂下式養殖業

漁場の位置 竹富町字西表（外離島の東岸）

漁場の区域 次のイ、ロ、ハ、ニ、ホ、へ、イの各点を順次に結んだ線によって囲まれた区域

点名	北緯(度)	東経(度)
イ	24.363830	123.725820
ロ	24.365230	123.725120
ハ	24.368220	123.719870
ニ	24.376720	123.723870
ホ	24.375480	123.728280
へ	24.365670	123.730850
イ	24.363830	123.725820



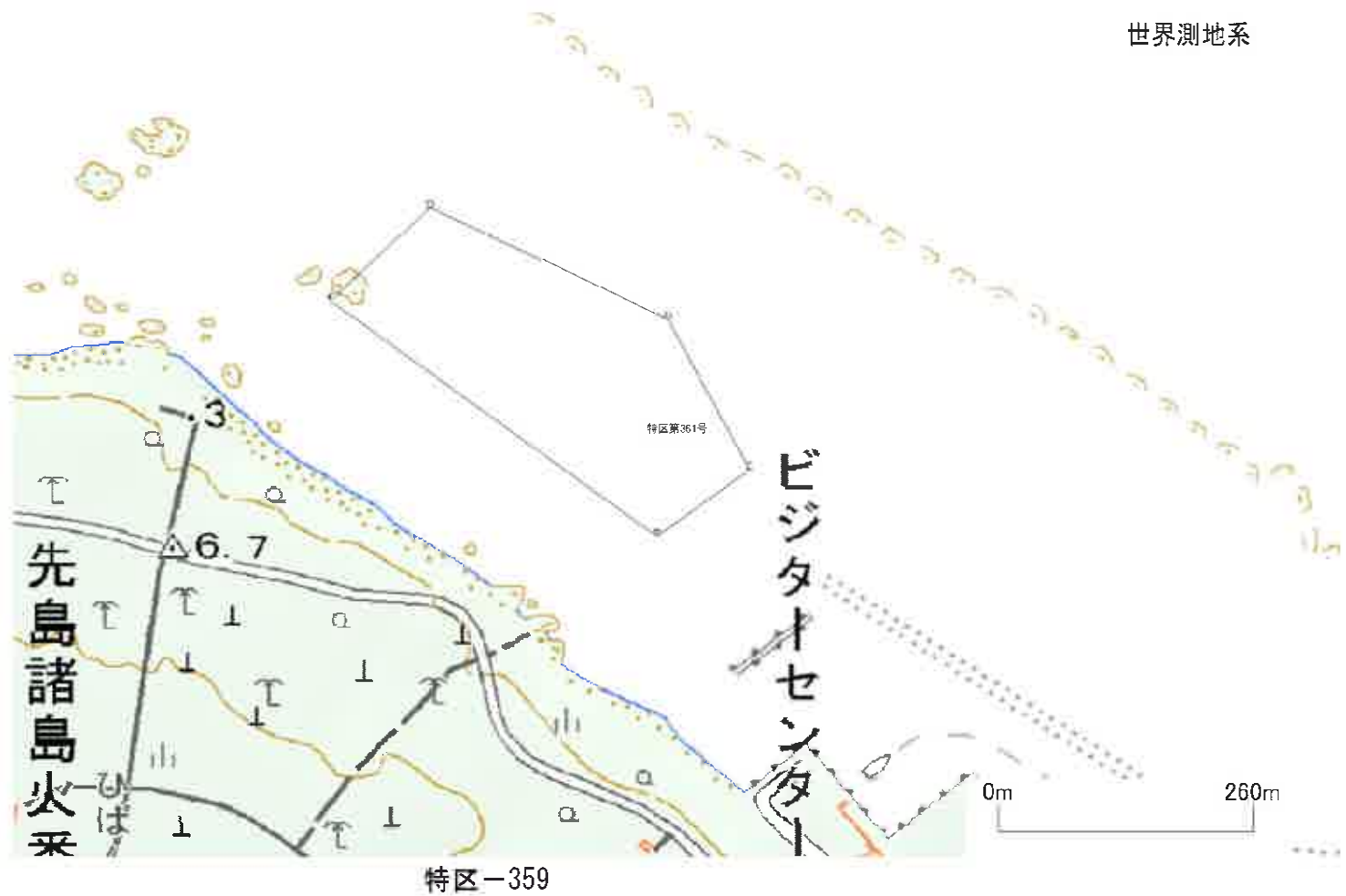
区画-17

漁場番号 特区第361号
漁業名称 モズクひび建て式養殖業

漁場の位置 竹富町字竹富（竹富東港の北西）

漁場の区域 次のイ、ロ、ハ、ニ、ホ、イの各点を順次に結んだ線によって囲まれた区域

点名	北緯(度)	東経(度)
イ	24.340833	124.088533
ロ	24.341667	124.089450
ハ	24.340667	124.091633
ニ	24.339317	124.092383
ホ	24.338717	124.091533
イ	24.340833	124.088533

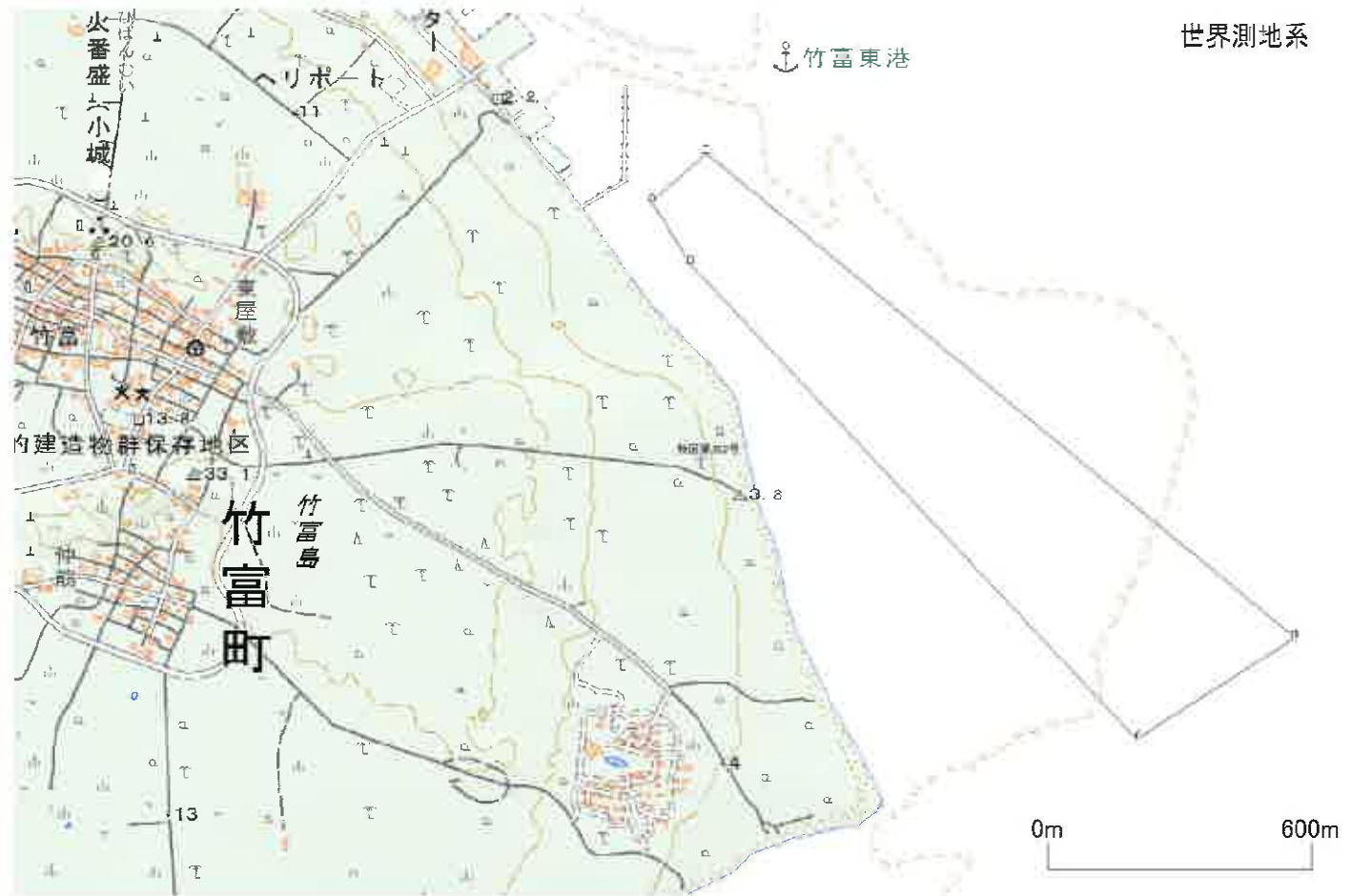


漁場番号 特区第362号
漁業名称 藻類海底固定式養殖業（モズク・ヒトエグサを除く）

漁場の位置 竹富町字竹富（竹富島の北東岸）

漁場の区域 次のイ、ロ、ハ、ニ、ホ、イの各点を順次に結んだ線によって囲まれた区域

点名	北緯(度)	東経(度)
イ	24.322050	124.107233
ロ	24.331567	124.098083
ハ	24.332817	124.097300
ニ	24.333783	124.098417
ホ	24.324083	124.110483
イ	24.322050	124.107233



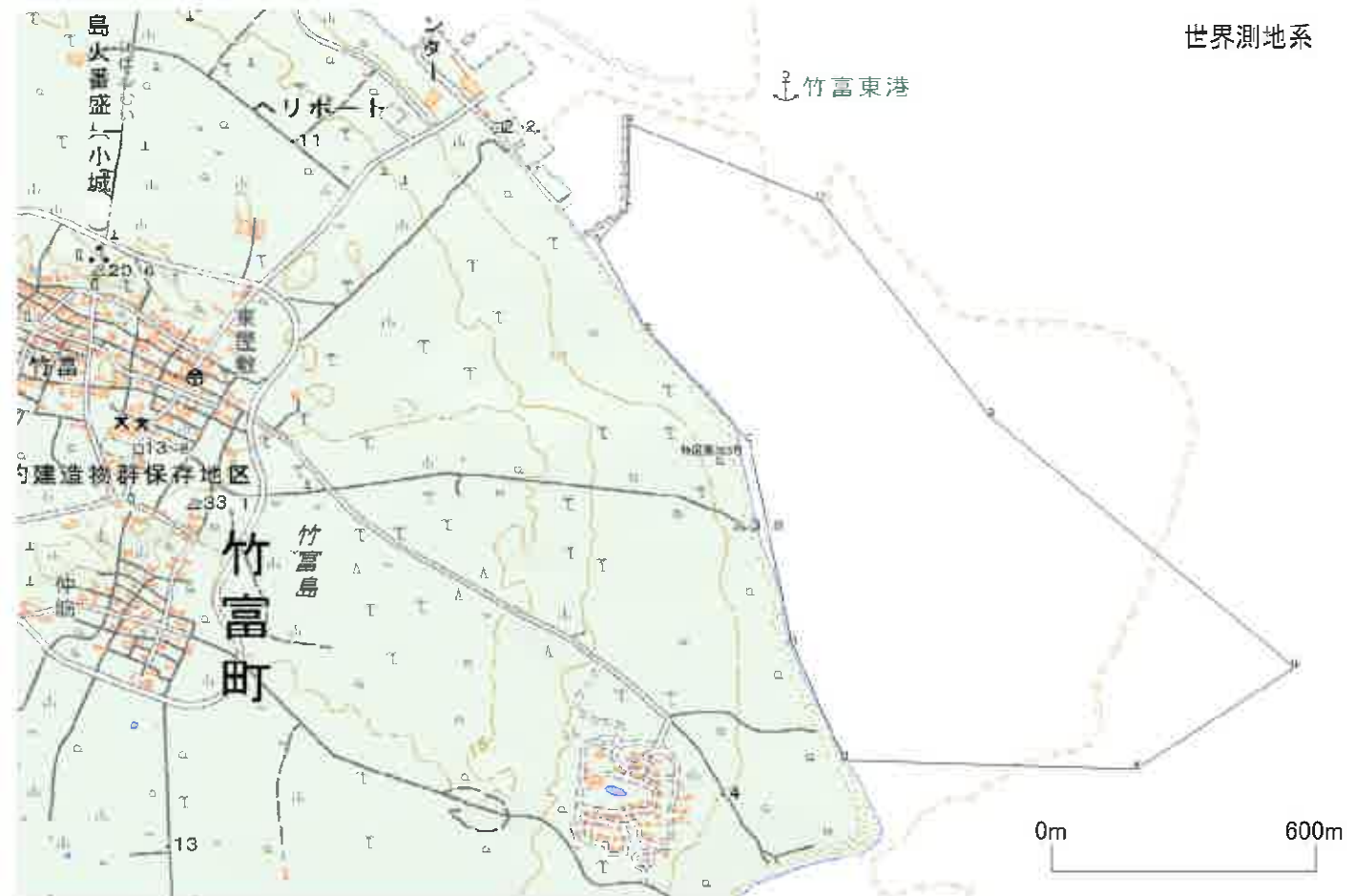
特区-360

漁場番号 特区第363号
漁業名称 モズクひび建て式養殖業

漁場の位置 竹富町字竹富（竹富島の北東岸）

漁場の区域 次のイ、ロ、ハ、ニ、ホ、ヘ、ト、チ、リ、ヌ、ル、イの各点を順次に結んだ線によって囲まれた区域

点名	北緯(度)	東経(度)
イ	24.322050	124.107230
ロ	24.322225	124.101242
ハ	24.324556	124.100178
ニ	24.328600	124.099300
ホ	24.330803	124.097217
ヘ	24.332600	124.096189
ト	24.333264	124.096811
チ	24.334947	124.096852
リ	24.333411	124.100758
ヌ	24.329092	124.104239
ル	24.324083	124.110472
イ	24.322050	124.107230



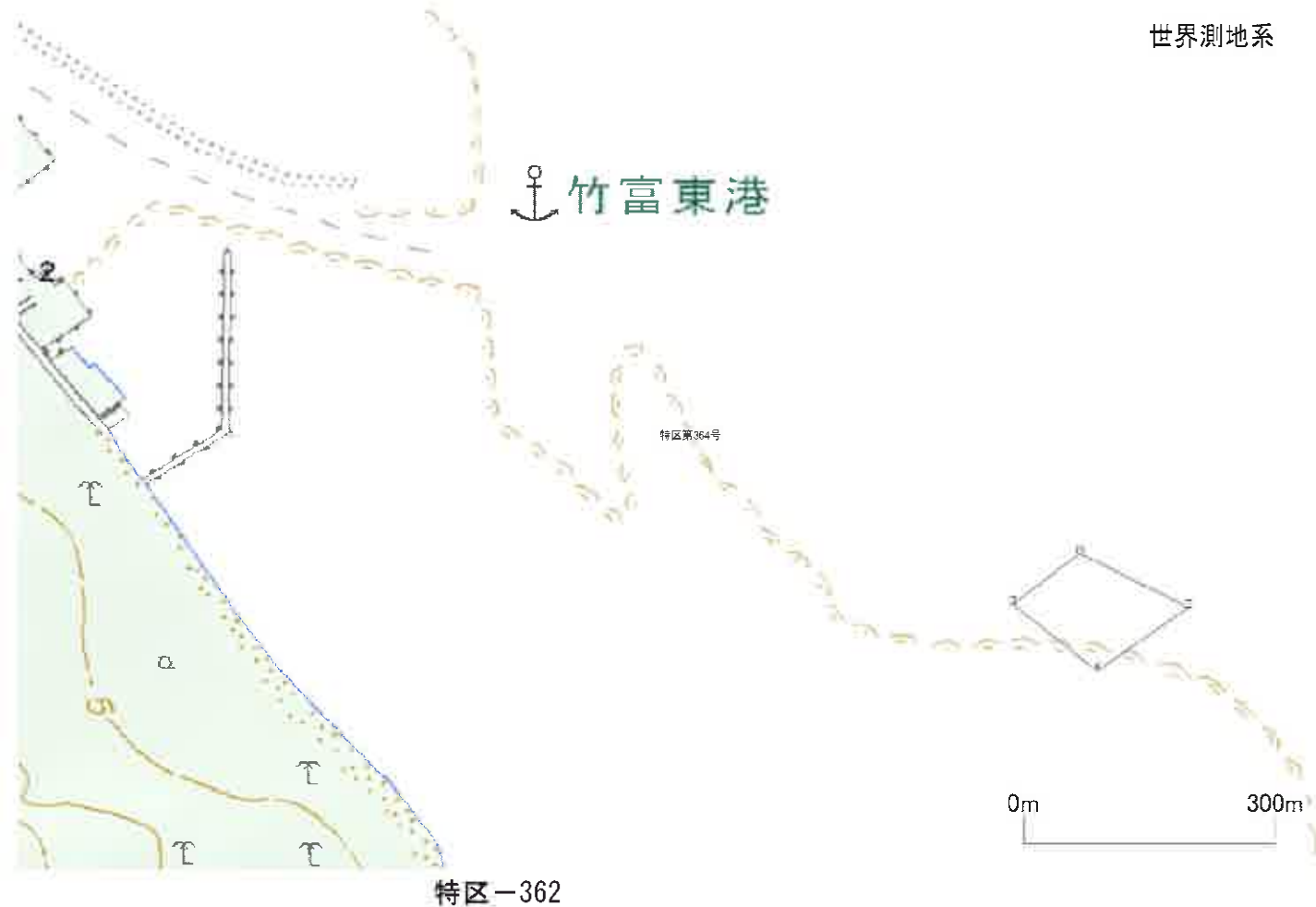
特区-361

漁場番号 特区第364号
漁業名称 サンゴ海底固定式養殖業

漁場の位置 竹富町字竹富（竹富東港の東）

漁場の区域 次のイ、ロ、ハ、ニ、イの各点を順次に結んだ線によって囲まれた区域

点名	北緯(度)	東経(度)
イ	24.330700	124.106100
ロ	24.331400	124.105200
ハ	24.331933	124.105917
ニ	24.331367	124.107083
イ	24.330700	124.106100



漁場番号 特区第365号
漁業名称 サンゴ海底固定式養殖業

漁場の位置 竹富町字竹富（竹富島の南）

漁場の区域 次のイ、ロ、ハ、ニ、イの各点を順次に結んだ線によって囲まれた区域

点名	北緯(度)	東経(度)
イ	24.304050	124.088333
ロ	24.305750	124.088517
ハ	24.306200	124.090550
ニ	24.304317	124.090317
イ	24.304050	124.088333

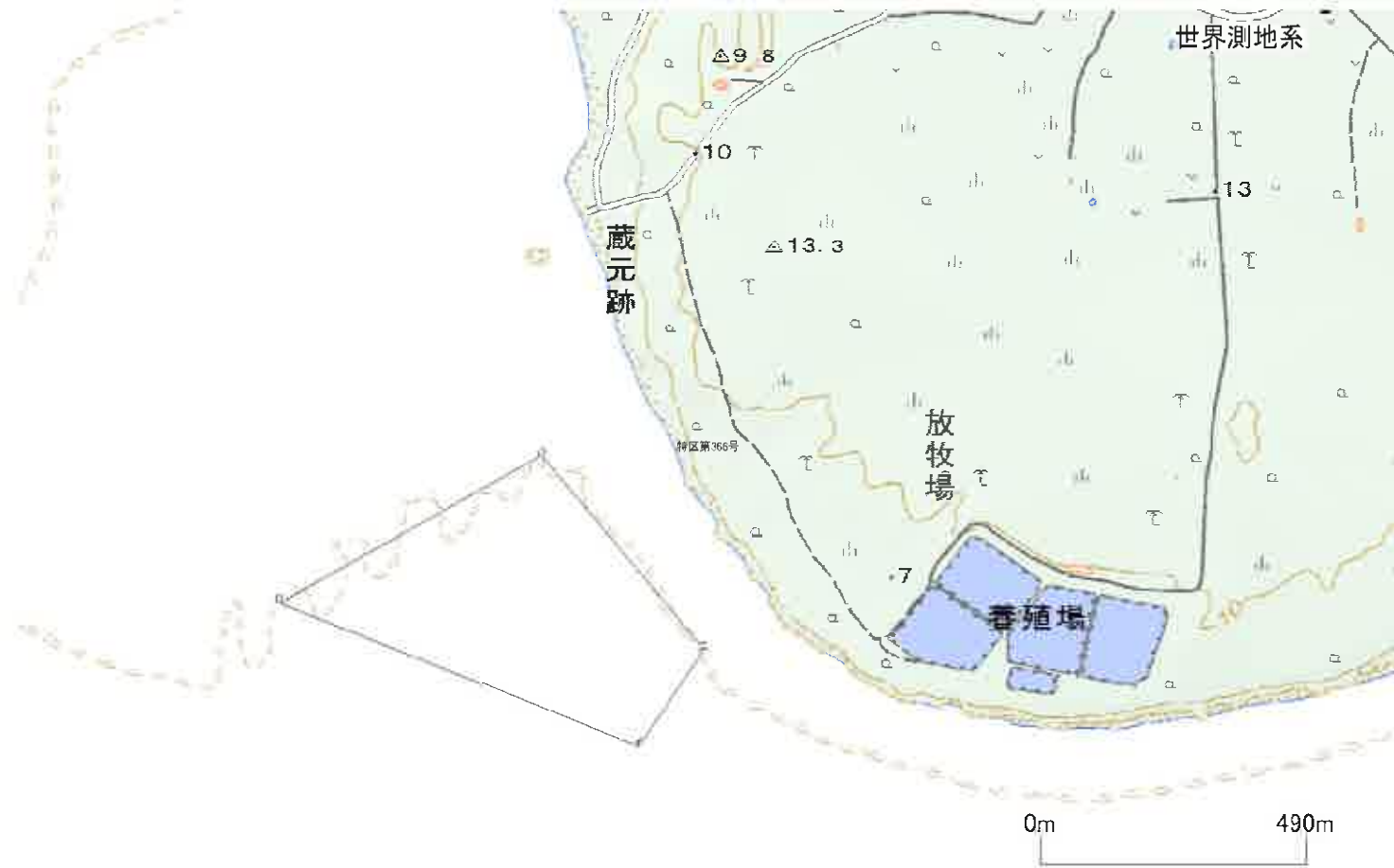


漁場番号 特区第366号
漁業名称 モズクひび建て式養殖業

漁場の位置 竹富町字竹富（竹富島の南西岸）

漁場の区域 次のイ、ロ、ハ、ニ、イの各点を順次に結んだ線によって囲まれた区域

点名	北緯(度)	東経(度)
イ	24.311483	124.077817
ロ	24.313817	124.071850
ハ	24.316217	124.076200
ニ	24.313067	124.078900
イ	24.311483	124.077817

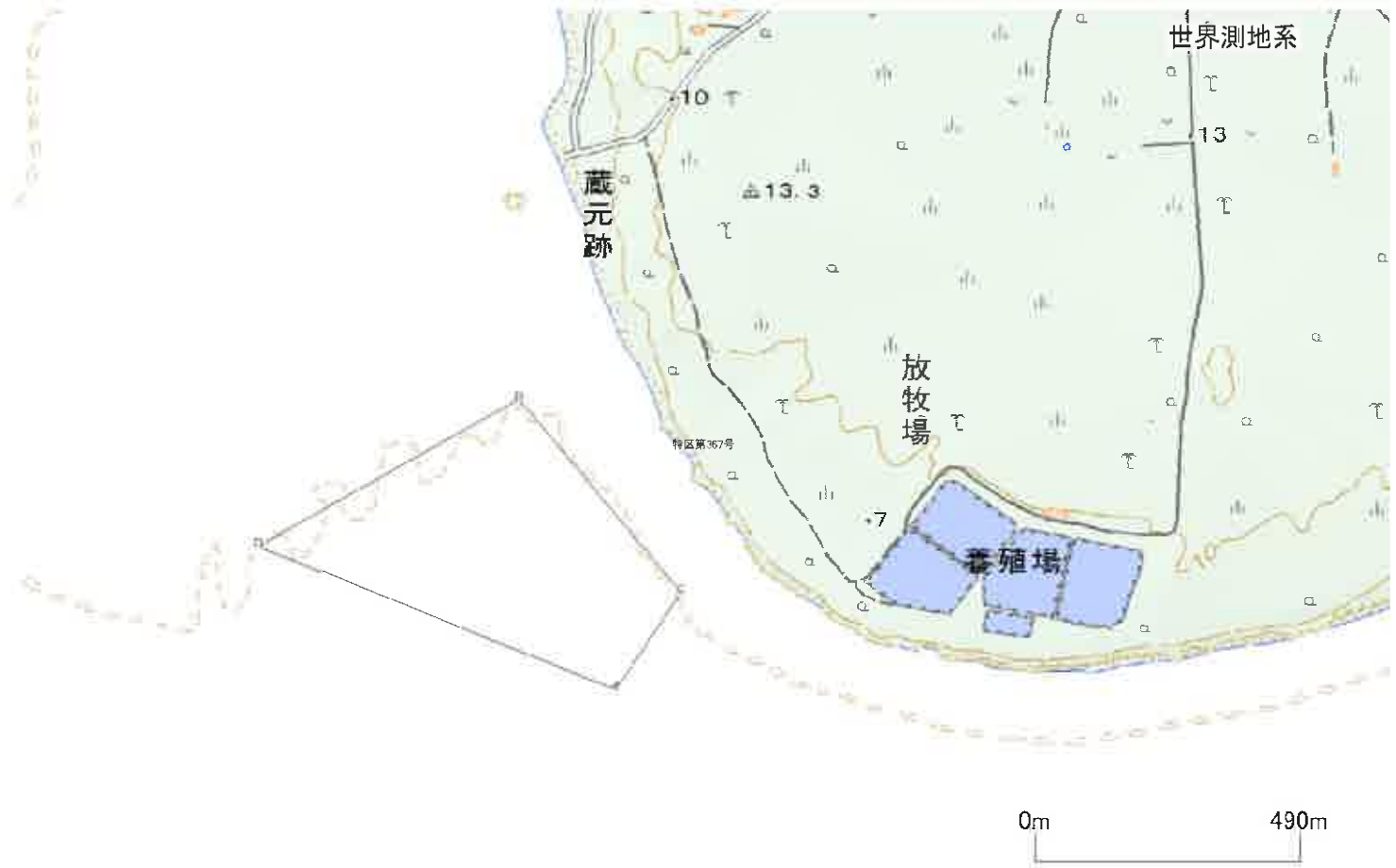


漁場番号 特区第367号
漁業名称 サンゴ海底固定式養殖業

漁場の位置 竹富町字竹富（竹富島の南西岸）

漁場の区域 次のイ、ロ、ハ、ニ、イの各点を順次に結んだ線によって囲まれた区域

点名	北緯(度)	東経(度)
イ	24.311483	124.077817
ロ	24.313817	124.071850
ハ	24.316217	124.076200
ニ	24.313067	124.078900
イ	24.311483	124.077817

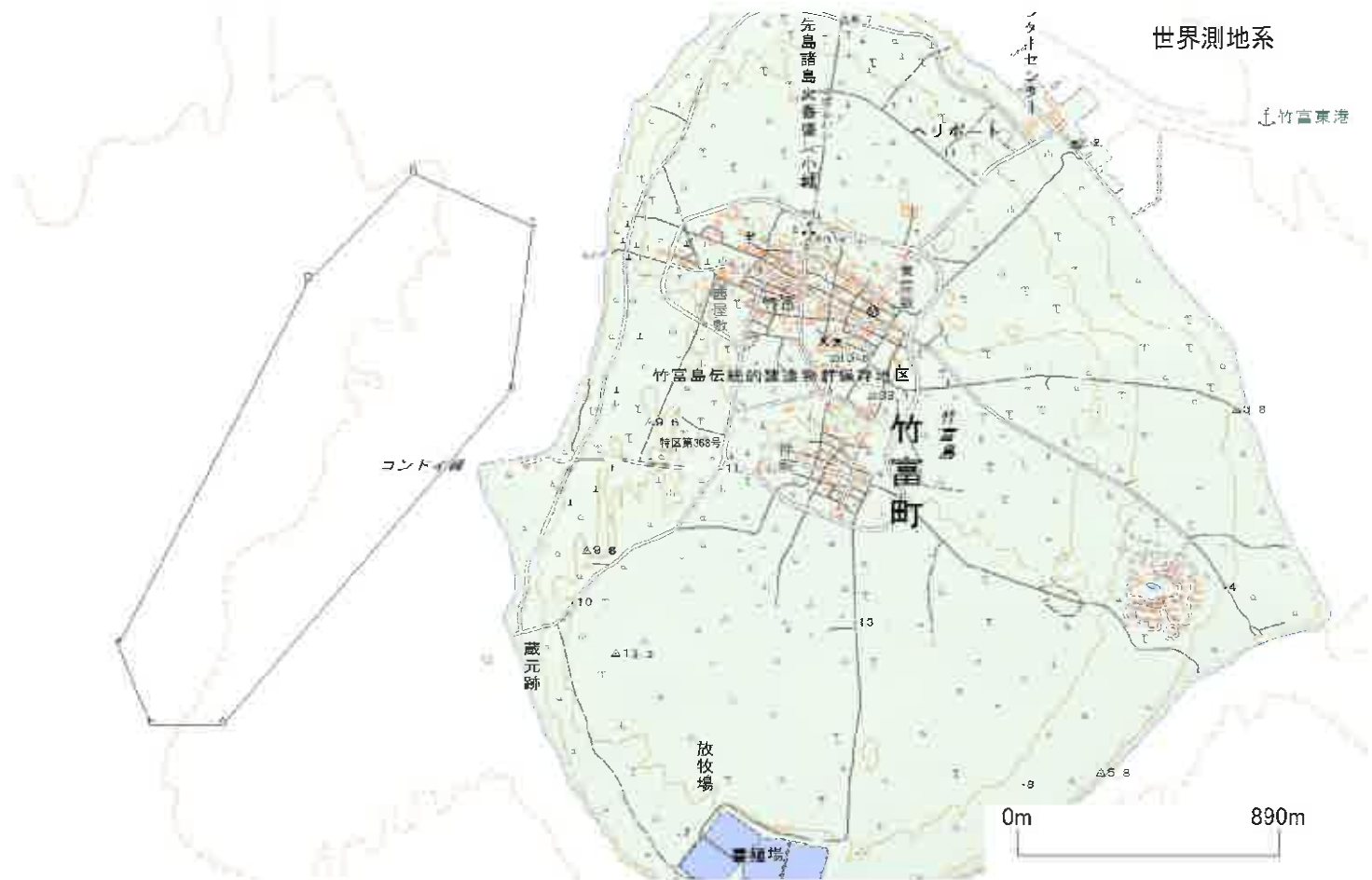


漁場番号 特区第368号
漁業名称 モズクひび建て式養殖業

漁場の位置 竹富町字竹富（竹富島コンドイ岬の西岸）

漁場の区域 次のイ、ロ、ハ、ニ、ホ、ヘ、ト、イの各点を順次に結んだ線によって囲まれた区域

点名	北緯(度)	東経(度)
イ	24.319870	124.064780
ロ	24.330791	124.070619
ハ	24.334028	124.073833
ニ	24.332433	124.077500
ホ	24.327500	124.076833
ヘ	24.317500	124.068000
ト	24.317500	124.065770
イ	24.319870	124.064780



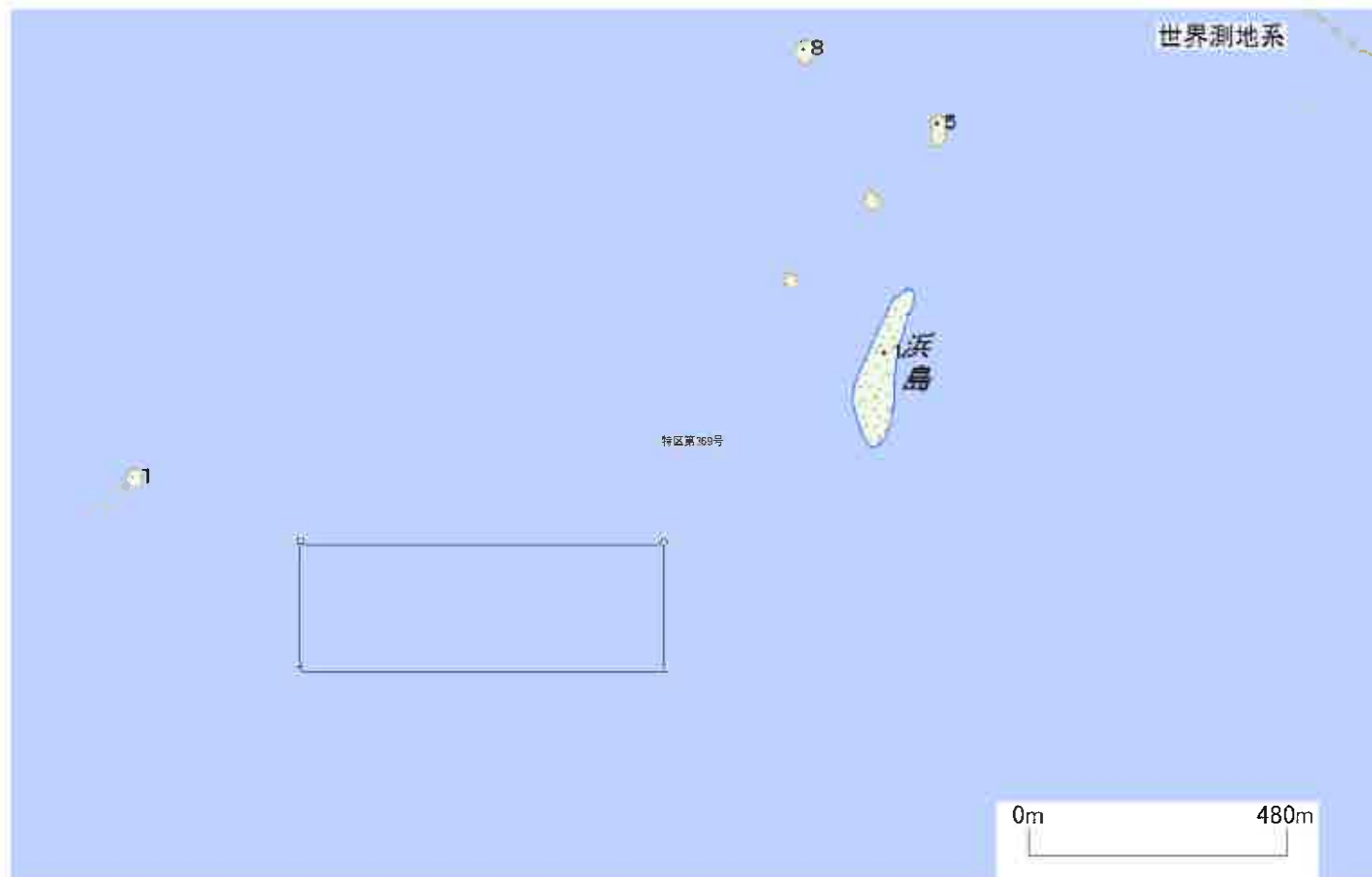
特区-366

漁場番号 特区第369号
漁業名称 モズクひび建て式養殖業

漁場の位置 竹富町字小浜（浜島の南西）

漁場の区域 次のイ、ロ、ハ、ニ、イの各点を順次に結んだ線によって囲まれた区域

点名	北緯(度)	東経(度)
イ	24.350355	124.030461
ロ	24.352428	124.030461
ハ	24.352428	124.036555
ニ	24.350355	124.036555
イ	24.350355	124.030461



特区-367

漁場番号 特区第370号
漁業名称 モズクひび建て式養殖業

漁場の位置 竹富町字小浜（浜島の南東）

漁場の区域 次のイ、ロ、ハ、ニ、イの各点を順次に結んだ線によって囲まれた区域

点名	北緯(度)	東経(度)
イ	24.346770	124.043220
ロ	24.348920	124.044050
ハ	24.347617	124.051217
ニ	24.346370	124.050230
イ	24.346770	124.043220



漁場番号 特区第371号
漁業名称 モズクひび建て式養殖業

漁場の位置 竹富町字竹富（竹富島の西）

漁場の区域 次のイ、ロ、ハ、ニ、ホ、ヘ、ト、イの各点を順次に結んだ線によって囲まれた区域

点名	北緯(度)	東経(度)
イ	24.332567	124.051800
ロ	24.334583	124.053633
ハ	24.337583	124.054500
ニ	24.336367	124.055183
ホ	24.335683	124.056450
ヘ	24.332883	124.056117
ト	24.330417	124.054700
イ	24.332567	124.051800

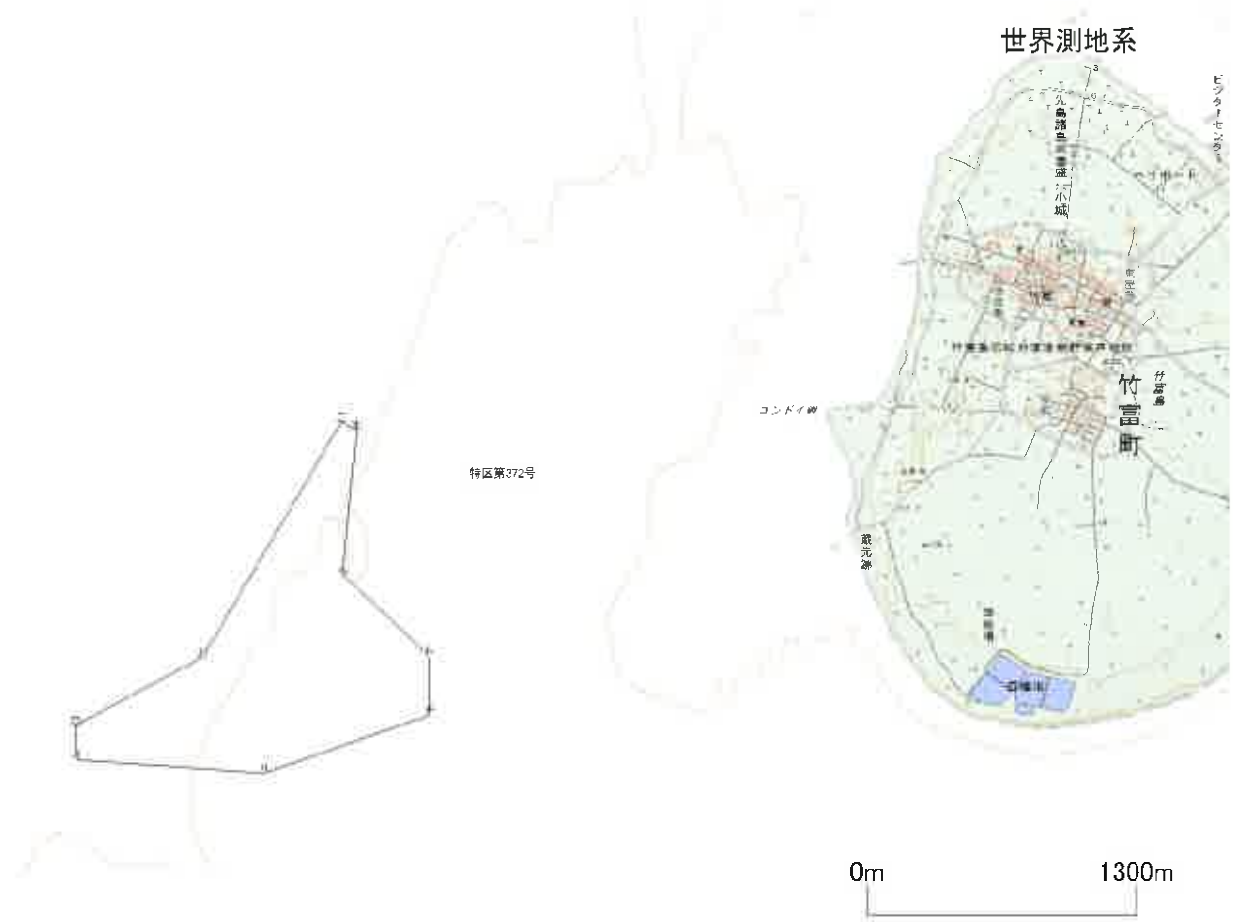


漁場番号 特区第372号
漁業名称 モズクひび建て式養殖業

漁場の位置 竹富町字竹富（竹富島と小浜島の間）

漁場の区域 次のイ、ロ、ハ、ニ、ホ、へ、ト、チ、リ、イの各点を順次に結んだ線によって囲まれた区域

点名	北緯(度)	東経(度)
イ	24.310467	124.043150
ロ	24.311950	124.043133
ハ	24.314833	124.048633
ニ	24.324833	124.054667
ホ	24.324467	124.055317
へ	24.318333	124.054717
ト	24.314883	124.058483
チ	24.312367	124.058483
リ	24.309900	124.051300
イ	24.310467	124.043150



漁場番号 特区第373号
漁業名称 モズクひび建て式養殖業

漁場の位置 竹富町字小浜（小浜島と竹富島の中間）

漁場の区域 次のイ、ロ、ハ、ニ、イの各点を順次に結んだ線によって囲まれた区域

点名	北緯(度)	東経(度)
イ	24.306120	124.024500
ロ	24.309950	124.028630
ハ	24.309667	124.032767
ニ	24.303320	124.030320
イ	24.306120	124.024500



漁場番号 特区第374号
漁業名称 モズクひび建て式養殖業

漁場の位置 竹富町字小浜（小浜港の東）

漁場の区域 次のイ、ロ、ハ、ニ、ホ、イの各点を順次に結んだ線によって囲まれた区域

点名	北緯(度)	東経(度)
イ	24.350049	124.007429
ロ	24.355594	124.010076
ハ	24.356454	124.018960
ニ	24.353718	124.029045
ホ	24.350049	124.026856
イ	24.350049	124.007429



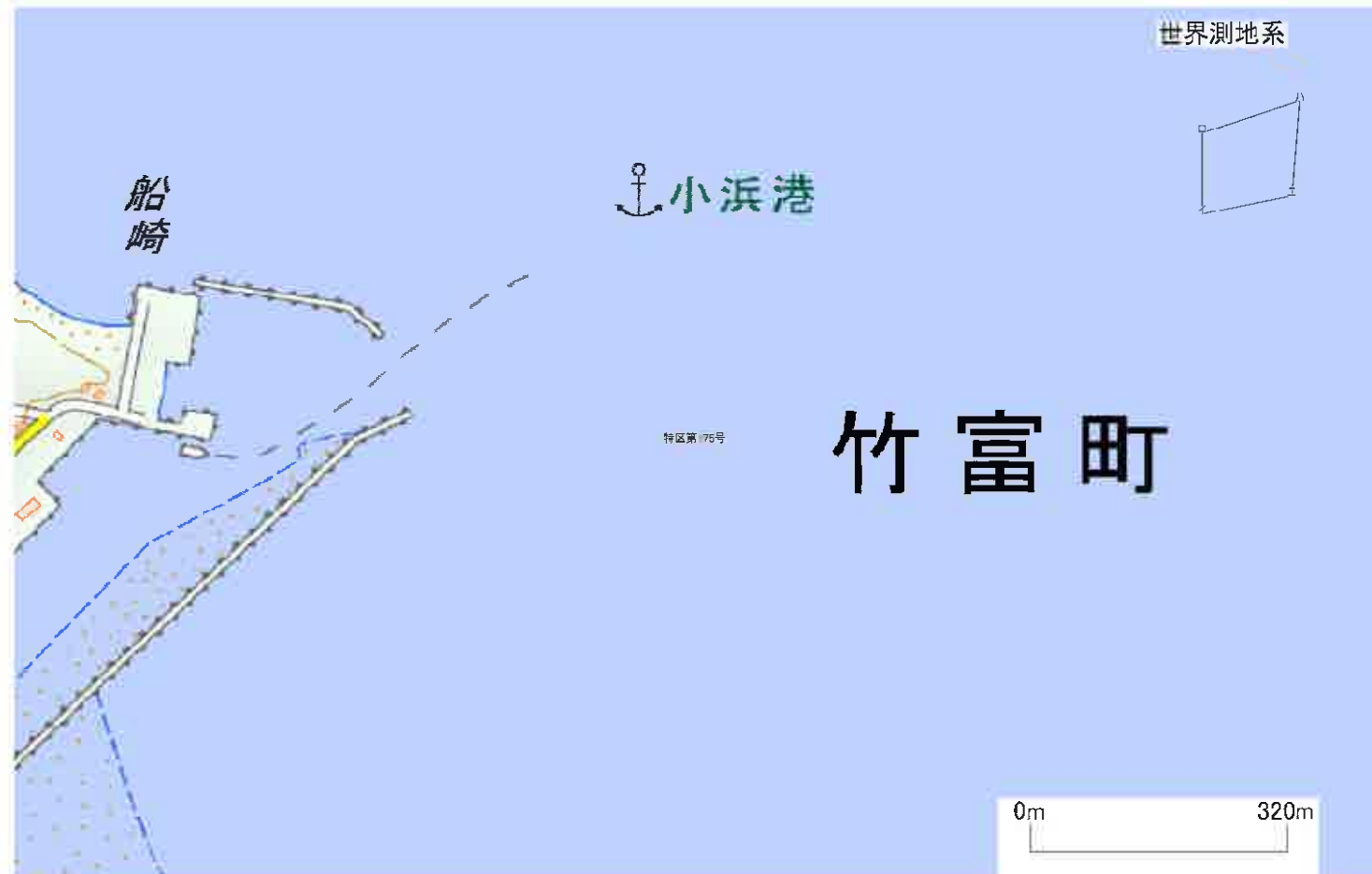
特区-372

漁場番号 特区第375号
漁業名称 モズクひび建て式養殖業

漁場の位置 竹富町字小浜（小浜港の東）

漁場の区域 次のイ、ロ、ハ、ニ、イの各点を順次に結んだ線によって囲まれた区域

点名	北緯(度)	東経(度)
イ	24.347950	124.004833
ロ	24.348833	124.004833
ハ	24.349183	124.005917
ニ	24.348150	124.005833
イ	24.347950	124.004833



漁場番号 特区第376号
漁業名称 モズクひび建て式養殖業

漁場の位置 竹富島字小浜（小浜島の東岸）

漁場の区域 次のイ、ロ、ハ、ニ、ホ、へ、ト、チの各点を順次に結んだ線及び最大高潮時海岸線によって囲まれた区域

点名	北緯(度)	東経(度)
イ	24.335487	123.996409
ロ	24.343080	123.994470
ハ	24.343605	124.010739
ニ	24.338470	124.023950
ホ	24.331950	124.027780
へ	24.316667	124.030550
ト	24.312346	124.004013
チ	24.326032	123.999688

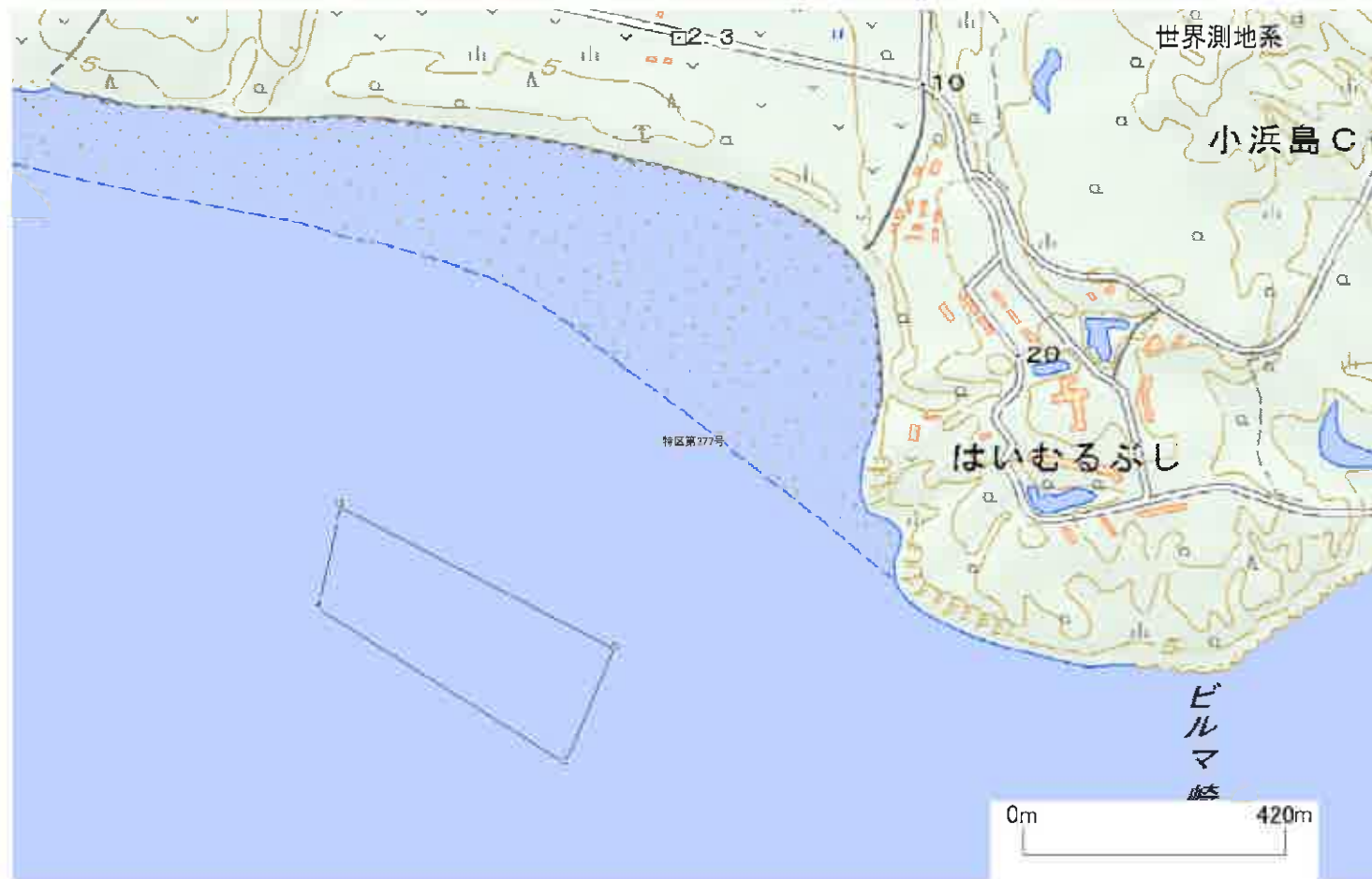


漁場番号 特区第377号
漁業名称 モズクひび建て式養殖業

漁場の位置 竹富町字小浜（小浜島ビルマ崎の西）

漁場の区域 次のイ、ロ、ハ、ニ、イの各点を順次に結んだ線によって囲まれた区域

点名	北緯(度)	東経(度)
イ	24.324367	123.980450
ロ	24.325800	123.980767
ハ	24.323800	123.984717
ニ	24.322183	123.984017
イ	24.324367	123.980450



特区-375

漁場番号 特区第378号
漁業名称 サンゴ海底固定式養殖業

漁場の位置 竹富町字小浜（小浜島の南）

漁場の区域 次のイ、ロ、ハ、ニ、イの各点を順次に結んだ線によって囲まれた区域

点名	北緯(度)	東経(度)
イ	24.326033	123.965283
ロ	24.330670	123.962762
ハ	24.328433	123.969683
ニ	24.323983	123.969683
イ	24.326033	123.965283



特区-376

漁場番号 特区第379号
漁業名称 シャコガイ小割式養殖業

漁場の位置 竹富町字小浜（細崎漁港防波堤内）

漁場の区域 次のイ、ロ、ハ、ニ、イの各点を順次に結んだ線によって囲まれた区域

点名	北緯(度)	東経(度)
イ	24.330233	123.952400
ロ	24.332400	123.953667
ハ	24.332000	123.954417
ニ	24.330867	123.953733
イ	24.330233	123.952400



特区-377

漁場番号 特区第380号
漁業名称 シャコガイ地蒔式養殖業

漁場の位置 竹富町字小浜（細崎漁港防波堤内）

漁場の区域 次のイ、ロ、ハ、ニ、イの各点を順次に結んだ線によって囲まれた区域

点名	北緯(度)	東経(度)
イ	24.330233	123.952400
ロ	24.332400	123.953667
ハ	24.332000	123.954417
ニ	24.330867	123.953733
イ	24.330233	123.952400



漁場番号 特区第381号
漁業名称 モズクひび建て式養殖業

漁場の位置 竹富町字黒島（黒島港の北東）

漁場の区域 次のイ、ロ、ハ、ニ、イの各点を順次に結んだ線によって囲まれた区域

点名	北緯(度)	東経(度)
イ	24.264317	124.009767
ロ	24.263033	124.014433
ハ	24.258633	124.013150
ニ	24.256850	124.007033
イ	24.264317	124.009767



特区-379

漁場番号 特区第382号
漁業名称 シャコガイ海底固定式養殖業

漁場の位置 竹富町字西表（由布島の南）

漁場の区域 次のイ、ロ、ハ、ニ、イの各点を順次に結んだ線によって囲まれた区域

点名	北緯(度)	東経(度)
イ	24.331070	123.936020
ロ	24.334470	123.937220
ハ	24.333930	123.938283
ニ	24.331167	123.937050
イ	24.331070	123.936020



特区-380

漁場番号 特区第383号
漁業名称 サンゴ海底固定式養殖業

漁場の位置 竹富町字小浜（小浜島の南西）

漁場の区域 次のイ、ロ、ハ、ニ、イの各点を順次に結んだ線によって囲まれた区域

点名	北緯(度)	東経(度)
イ	24.296433	123.946567
ロ	24.302417	123.946517
ハ	24.302283	123.952967
ニ	24.296100	123.952967
イ	24.296433	123.946567



特区-381

漁場番号 特区第384号
漁業名称 藻類海底固定式養殖業（モズク・ヒトエグサを除く）

漁場の位置 竹富町字西表（仲間崎の南）

漁場の区域 次のイ、ロ、ハ、ニ、イの各点を順次に結んだ線によって囲まれた区域

点名	北緯(度)	東経(度)
イ	24.259150	123.907267
ロ	24.261900	123.907983
ハ	24.261550	123.908883
ニ	24.258833	123.908150
イ	24.259150	123.907267



特区-382

漁場番号 特区第385号
漁業名称 シャコガイ海底固定式養殖業

漁場の位置 竹富町字西表（舟浮港北）

漁場の区域 次のイ、ロ、ハ、ニ、イの各点を順次に結んだ線によって囲まれた区域

点名	北緯(度)	東経(度)
イ	24.337630	123.730300
ロ	24.340050	123.731380
ハ	24.340050	123.732780
ニ	24.337830	123.732717
イ	24.337630	123.730300



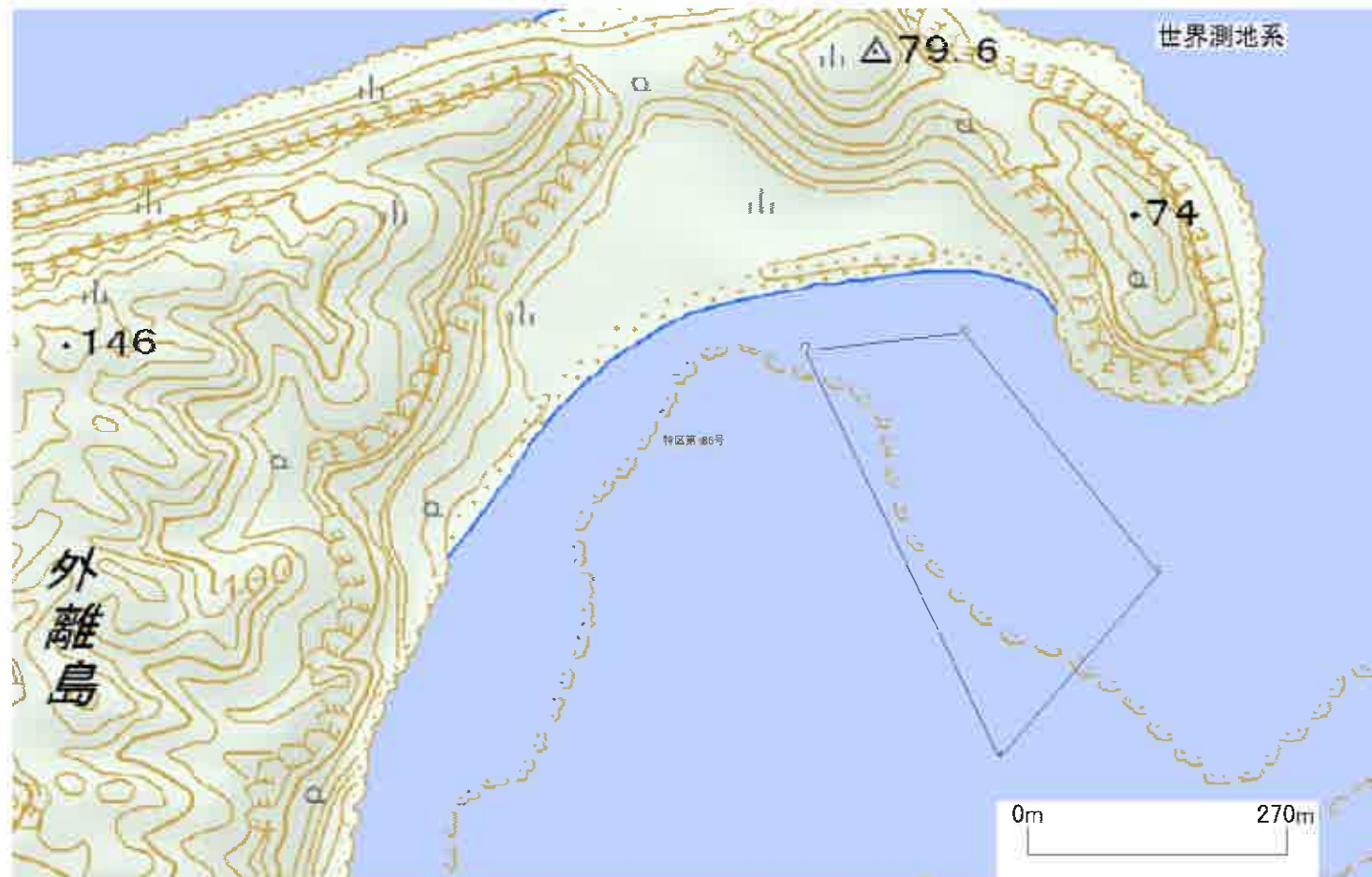
特区-383

漁場番号 特区第386号
漁業名称 シャコガイ海底固定式養殖業

漁場の位置 竹富町字西表（外離島の東岸）

漁場の区域 次のイ、ロ、ハ、ニ、イの各点を順次に結んだ線によって囲まれた区域

点名	北緯(度)	東経(度)
イ	24.372420	123.726330
ロ	24.376170	123.724500
ハ	24.376333	123.726000
ニ	24.374120	123.727830
イ	24.372420	123.726330



特区-384

漁場番号 特区第387号
漁業名称 シャコガイ海底固定式養殖業

漁場の位置 竹富町字西表（西表漁港の南）

漁場の区域 次のイ、ロ、ハ、ニ、イの各点を順次に結んだ線によって囲まれた区域

点名	北緯(度)	東経(度)
イ	24.377483	123.746750
ロ	24.378450	123.746683
ハ	24.378367	123.747400
ニ	24.377500	123.747417
イ	24.377483	123.746750



特区-385

漁場番号 特区第389号
漁業名称 真珠母貝垂下式養殖業

漁場の位置 竹富町字西表（内離島の南岸）

漁場の区域 次のイ、ロ、ハ、ニ、ホ、イの各点を順次に結んだ線によって囲まれた区域

点名	北緯(度)	東経(度)
イ	24.344950	123.736130
ロ	24.350200	123.728720
ハ	24.352300	123.730320
ニ	24.350500	123.732167
ホ	24.345583	123.741533
イ	24.344950	123.736130



特区-387