



○沖縄県県外事務所一覧

東京事務所  
〒102-0093 東京都千代田区平河町2丁目6-3  
都道府県会館10階  
TEL.03-5212-9087 FAX.03-5212-9086  
東京メトロ南北線「永田町駅」9番出口から徒歩約1分



大阪事務所  
〒530-0001 大阪府大阪市北区梅田1丁目1-3-2100  
大阪駅前第3ビル 21階  
TEL.06-6344-6828 FAX.06-6346-1784  
JR東線「北新地駅」東口から徒歩約2分  
大阪市営地下鉄谷町線「東梅田駅」より徒歩約5分



名古屋情報センター  
〒460-0008 愛知県名古屋市中区栄4丁目16-36  
久屋中日ビル5階  
TEL.052-263-3618 FAX.052-263-3619  
名古屋市営地下鉄「名城線」矢場町駅1番出口から徒歩約4分



企業誘致担当の公式SNSができました!



○沖縄県海外事務所一覧

北京事務所  
北京市朝陽区東三環北路3号幸福大厦B座1701号  
TEL.+86-10-6466-8679 FAX.+86-10-6466-6693  
地下鉄10号線亮馬橋駅A出口から徒歩10分



上海事務所  
〒200001 上海市黄浦区漢口路398号 華盛大厦16階16038号  
TEL.+86-21-6351-0231 FAX.+86-21-6350-7369  
地下鉄2号線南京東路駅・4号口から徒歩1分

香港事務所  
Unit 1211, 12/F, Prosperity Millennia Plaza, 663 King's Road,  
North Point, Hong Kong  
香港北角英皇道663號泓富産業 千禧廣場12樓1211室  
TEL.+852-2968-1006 FAX.+852-2968-1003  
MTR Quarry Bay Station 香港島鰂魚涌駅 C出口から徒歩3分

台北事務所  
台北市中山区松江路148号 4階E室  
TEL.+886-2-2521-0376 FAX.+886-2-2542-7075  
MRT新蘆線、松江南京東路駅8号出口から徒歩3分

シンガポール事務所  
1 North Bridge Road #06-22  
High Street Centre Singapore 179094  
TEL.+65-6694-6408 FAX.+65-6694-5442  
MRT City Hall駅 E出口から徒歩5分

ソウル事務所  
大韓民国ソウル市中区武橋路21, The Exchange Seoul 6F  
TEL.+82-2-318-6330 FAX.+82-2-753-8751  
地下鉄 市庁駅から徒歩3分

2023-2024  
沖縄県  
企業立地ガイド  
OKINAWA INDUSTRIAL LOCATION



沖縄で繋がる

アジアと日本を繋ぐビジネスHUB“沖縄”

経済特区沖縄

○沖縄県商工労働部企業立地推進課

〒900-8570 沖縄県那覇市泉崎1-2-2 県庁舎8階  
TEL 098-866-2770 FAX 098-866-2846  
ゆいレール「県庁前駅」から徒歩3分

http://www.pref.okinawa.lg.jp/zone  
E-mail: indus-pr@pref.okinawa.lg.jp



沖縄県は SDGs を推進します。

2023年3月

# アジア展開に優れた 国際物流ネットワーク



※新型コロナウイルスの影響により、一部運休となっている路線があります。(令和3年1月時点)  
出所:  
総務省統計局「人口推計(令和3年1月報)」  
外務省HP「中華人民共和国基礎データ」(令和2年10月7日時点)  
外務省「目で見るASEAN(令和2年8月) 現在のASEAN(2019年)」

# 日本とアジアの 主要都市を結ぶ那覇空港

## 豊富な航空路線網を活用した航空物流ネットワーク

沖縄県では、東アジアの中心に位置する地理的特性と豊富な航空路線網を活用し、那覇空港を沖縄国際ハブとする航空物流ネットワークを展開しています。

令和3(2021)年より、従来の貨物専用機を中心としたモデルから、貨物専用機に加え、那覇空港に就航する旅客便の貨物スペースを活用するモデルへと移行し、国内首都圏及び地方と、アジア各都市を結び、多仕向地・多頻度化に対応する新たな航空物流ネットワークを構築しています。

これにより、伸張するアジアのダイナミズムを取り込み、更なる沖縄県産品の輸出促進や全国特産品の流通拠点化を目指すとともに、近年、急速に拡大するEコマース等の新たな輸送ニーズにも対応する国際物流ハブの形成に取り組んでいます。

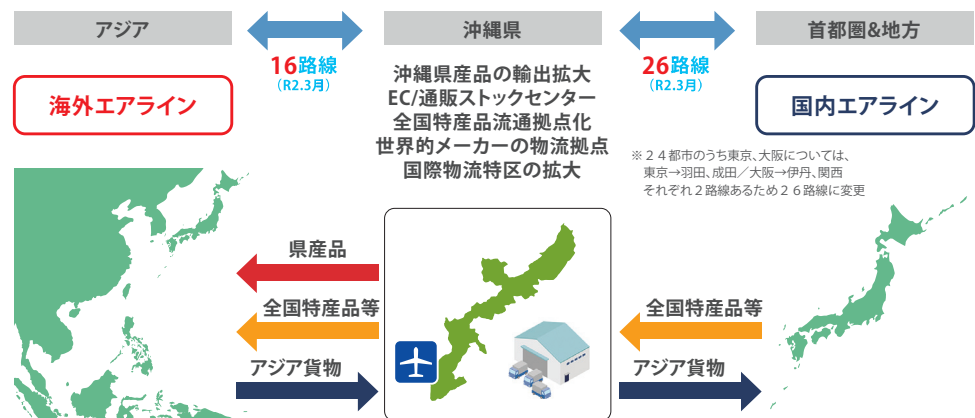
## ■ 那覇空港と他空港の 国際貨物取扱量実績 (令和元年度)

順位	空港名	国際貨物取扱量(トン)
1	成田空港	2,045,279
2	関西空港	742,155
3	羽田空港	562,354
4	中部空港	172,313
5	那覇空港	100,024
6	福岡空港	46,999

出所:大阪航空局HP、東京航空局HP、国土交通省航空局

## 沖縄国際物流ハブ

- ポイント**
- ◆ 貨物専用機に加え、ベリー便(旅客機による貨物輸送)を活用した物流ネットワークの構築
  - ◆ 引き続き伸張するアジアのダイナミズムの取り込み
  - ◆ Eコマース等の新たな物流ニーズへの対応



※24都市のうち東京、大阪については、東京→羽田、成田/大阪→伊丹、関西それぞれ2路線あるため26路線に変更

- 効果**
- ◆ 物流ネットワークの多様化、低コスト、利便性の向上など機能性の高い国際航空物流ハブの構築
  - ◆ 県産品・全国特産品等の商流構築、更なる産業の集積等