

2020-2021

資訊通信產業支援

# 資訊通信產業招商手冊

## 連接日本與亞洲各國的IT商業據點



# 充滿魅力的沖繩

## 基本資訊

沖繩縣是一個位於日本西南亞和東亞中部的島嶼。它由包括沖繩主島在內的47個有人島嶼和113個無人居住的島嶼組成。在溫和的氣候下，該地區受美麗的海洋和豐富的自然環境所惠，周圍環繞著迷人的環境，這種環境即使在日本也只有這裡才能找到。

- 總面積：2,281平方公里
- 總人口：145.4萬人（2019年10月統計）
- 人口密度：634.8人/平方公里（2018年10月）



③北谷町【美國村】



④那霸市【守禮門】



①本部町【美麗海水族館】



②恩納村【真榮田岬】

## 產業概述

服務和資訊通訊業，主要是旅遊業，佔沖繩縣的80%，並成為支撐經濟的主要支柱。此外，利用溫和的氣候和沖繩的特色，在農業，林業和漁業以及製造業等領域中也創造出了許多充滿吸引力的特產品。

## 生活環境

### < 氣候 >

- 一年中溫度適中，並且溫差很小，屬於一年四季都易於生活的環境。
- 花粉太少，即使在早春也舒適

那霸 平均氣溫：23.1℃ 年降水量：2040.8 mm 統計期間：1981~2010

	1月	2月	3月	4月	5月	6月	7月	8月	9月	10月	11月	12月
最高氣溫 (°C)	19.5	19.8	21.7	24.1	26.7	29.4	31.8	31.5	30.4	27.9	24.6	21.2
平均氣溫 (°C)	17	17.1	18.9	21.4	24	26.8	28.9	28.7	27.6	25.2	22.1	18.7
最低氣溫 (°C)	14.6	14.8	16.5	19	21.8	24.8	26.8	26.6	25.5	23.1	19.9	16.3
降水量 (mm)	107	120	161	166	232	247	141	241	261	153	110	103

### < Kariyushi-wear >

為了舒適地度過沖繩的漫長夏日，身著“Kariyushi-wear”已是商務場合和各大觀光景點的。它的設計以沖繩文化和自然為主題，也深受遊客的歡迎。

### < 育兒和教育環境 >

- 出生率在日本排名第一
- 四處可見免費的大型公園，兒童可以在這裡玩耍
- 充實國際學校內涵



⑤西表島



⑥宮古島市【伊良部大橋】



Kariyushi-wear



芒果



兒童公園



國際學校的孩子們

## 日本最年輕的縣，充滿朝氣的沖繩

- 平均年齡 ..... 42.1歲 (全國1位) 🏆
- 年輕人的比率 ..... 17.0% (全國1位) 🏆 人口144萬人 (全國25位)
- 人口增減率 ..... 0.39% (僅次於東京都，位居全國2位) 🏆



龍舟比賽

### ■ 各都道府縣人口平均年齡

排名	都道府縣	年齡
1	沖繩縣	42.1
2	愛知縣	44.3
3	滋賀縣	44.7

摘自：總務省統計局“2015年人口調查”

### ■ 各都道府縣年輕人的比率(2018年)

排名	都道府縣	比率(%)
1	沖繩縣	17.0
2	滋賀縣	14.0
3	佐賀縣	13.6

摘自：總務省統計局“社會生活統計指標2020”

### ■ 各都道府縣人口增減率(2019年)

排名	都道府縣	增減率(%)
1	東京都	0.71
2	沖繩縣	0.39
3	埼玉縣	0.27

摘自：總務省統計局“人口推算(截至2019年10月1日)”

## ■ 商務環境

沖繩是日本屈指可數的度假勝地，來自國內外的遊客絡繹不絕，擁有豐富的航空網路，交通方便，也非常適合商務活動。

### ■ 連接亞洲主要城市的交通優勢

那霸機場的國內航線及國際航線網絡屬於日本國內頂級水準由沖繩搭乘飛機，4小時之內可抵達亞洲各大主要城市。

<統計至2019年12月>

- 提供前往30個城市的國內航班
- 國際航班則包括北京, 上海, 香港, 首爾, 新加坡和曼谷等主要城市



#### 沖繩(那霸機場)往各主要城市之航班與所需時間

■ 北 京	4班/每週	(✈ 約3小時半)
■ 上 海	21班/每週	(✈ 約2小時)
■ 香 港	32班/每週	(✈ 約2小時半)
■ 台 北	63班/每週	(✈ 約1小時半)
■ 首 爾	29班/每週	(✈ 約2小時半)
■ 新加坡	5班/每週	(✈ 約5小時)
■ 東 京	37班/天	(✈ 約2小時半)
■ 大 阪	30班/天	(✈ 約2小時)
■ 福 岡	20班/天	(✈ 約1小時半)

## ■ 適合度假工作

### ■ 受豐沃大自然所包圍的度假工作勝地

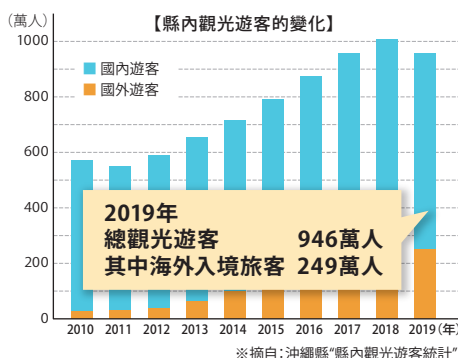
- 藍天, 美麗的海洋就徜徉在您的眼前
- 旨在成為世界自然遺產的豐富自然環境
- 設備齊全的共享辦公空間



### ■ 交通方便, 可以盡情享受假日

- 前往縣內主要觀光地的交通方便
- 國內旅客定期航班數位居第三!  
「東京-沖繩」約40個航班, 「關西-沖繩」約30個航班等
- 也可以搭乘直飛航班前往13個城市。  
利用週末就可以輕鬆去海外。

#### ■ 遊客變化



#### ■ 各縣的吸引力排名(2020年)

排名	都道府縣
1	北海道
2	京都府
3	沖繩縣
4	東京都
5	神奈川縣

資料來源: 品牌研究院  
"2020年區域品牌調查"



#### ■ 2019年縣政府開設的衛星辦公室數量

※僅包括受地方公共團體邀請或相關人士

排名	都道府縣	辦事處數量
1	北海道	74
2	德島縣	67
3	沖繩縣	52
4	宮城縣	50
5	島根縣	45
	⋮	
23	東京都	7

資料來源: MIC, "有關地方政府參與或參與的衛星辦事處的開業狀況的調查結果"

# 最適合在日本開展業務的商務環境



## ★ 進駐沖繩 四大理由 ★

### ① 地理優勢

#### ● 前往亞洲主要城市的最佳通道

那霸機場的國內和國際飛航網路為日本首屈一指。  
從沖繩乘飛機僅需4個小時即可到達亞洲主要城市。

#### ● 降低同時受災的風險

由於它與日本本土相距較遠，因此同時受災的風險較低，故可用作備用或分散風險的據點。

### ② 基礎建設

#### ● 官民合作的雲端環境

串連亞洲和日本之間雙向業務的環境已經到位，其中包括直接連接亞洲、沖繩和日本首都圈的海底光纖電纜，以及公設民營的雲端數據中心。

#### ● 沖繩IT津梁資訊園區，其他支援機構

已於各地建立連接日本和亞洲的橋樑和度假勝地以及IT戰略基地“沖繩IT津梁資訊園區”和由各級政府單位經營的機構。

### ③ 補助制度

#### ● 免稅

例如設有日本最多的國內所得扣除額（最高40%）和投資稅扣除額等課稅方面之特例。

#### ● 軟體開發，人力資源開發和就業輔助

包括針對於推廣國外業務之相關開發成本補助，支援運用IT技術之驗證活動，提升IT技術人員技能及雇用新進人員時之補貼等制度。

### ④ 度假勝地

周圍環境溫和，自然風光優美，您可以享受充實的工作和私人行程。



## 急速聚集發展的沖繩IT產業

### 490家公司的產業佈局 創造出29,748個的就業機會

沖繩縣致力於將資訊通信產業作為戰略性產業，大力發展。在2020年1月，490家資訊通信相關企業在沖繩成立，創造了約3萬個新的就業機會。

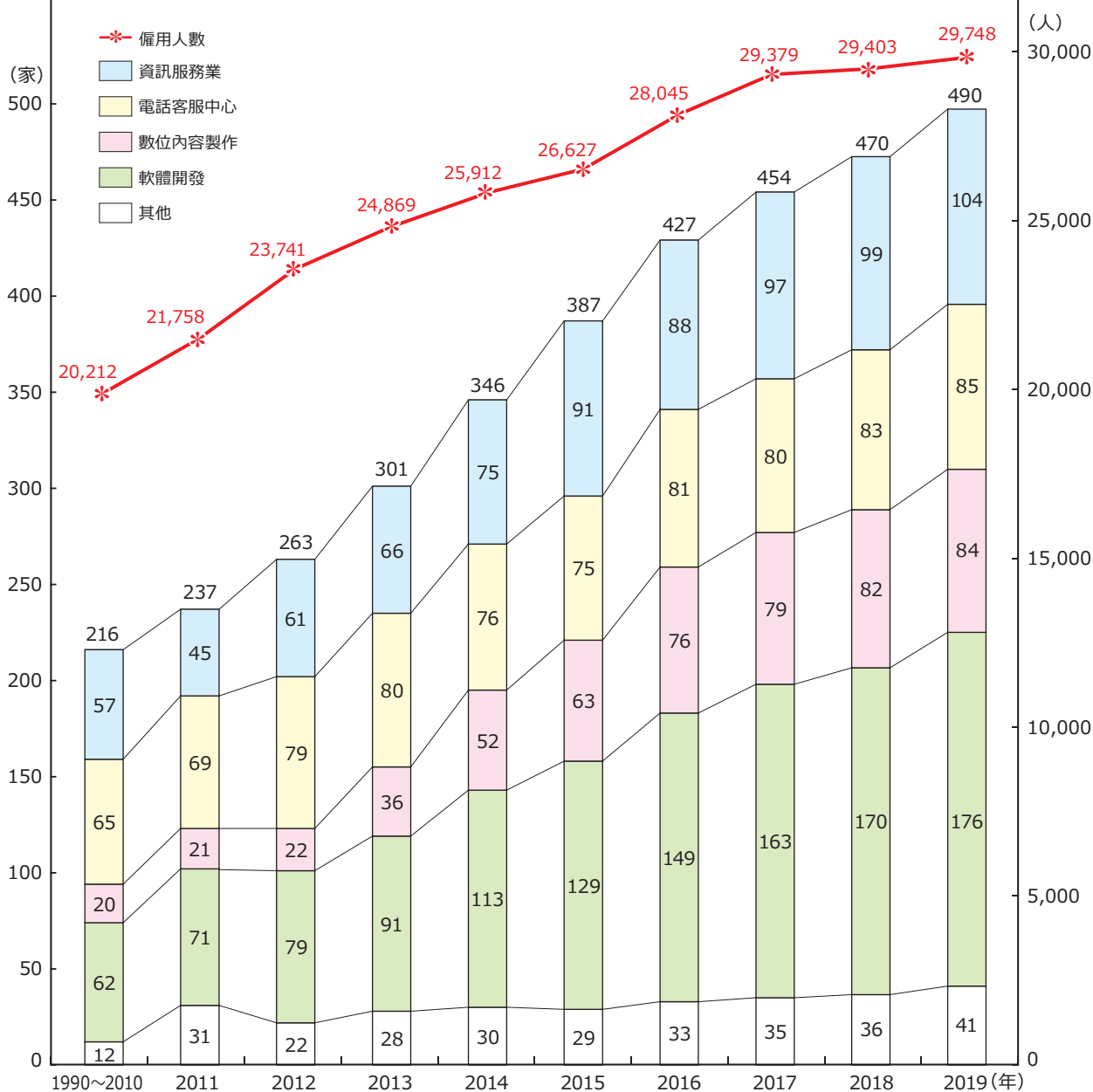
※沖繩縣內大約有900家(整體)資訊通信行業的企業。

(各行業進駐企業數・僱用人數)

行業	企業數	僱用人數
資訊服務	104	6,717
電話客服中心	85	18,071
數位內容製作	84	1,235
軟體開發	176	3,227
其他	41	498
<b>合計</b>	<b>490</b>	<b>29,748</b>

(截至2020年1月)

### 進駐沖繩的資訊通信相關企業的變化情況



(根據「資訊通信相關企業僱用狀況調查」問卷調查結果)

多媒體島構想  
(1998~2011年)

沖繩Smart Hub構想  
(2012年~)

「沖繩縣資訊通訊產業振興計畫」  
(第1~3次計畫)

「沖繩21世紀展望基本計畫」、「亞洲經濟戰略構想」



## ResorTech Okinawa 為度假者與遊客 提供舒適而便利的生活與行動。

我們的未來目標是建立一個可持續發展的社會，當中能夠與支援沖繩度假勝地的所有產業和技術相互結合，遊客，工作和生活中的每一個人都能夠舒適地生活。

重視自然，歷史，文化，健康，安全，安心的生活。

這裡是充滿希望和活力的各式各樣的人們聚集的地方。

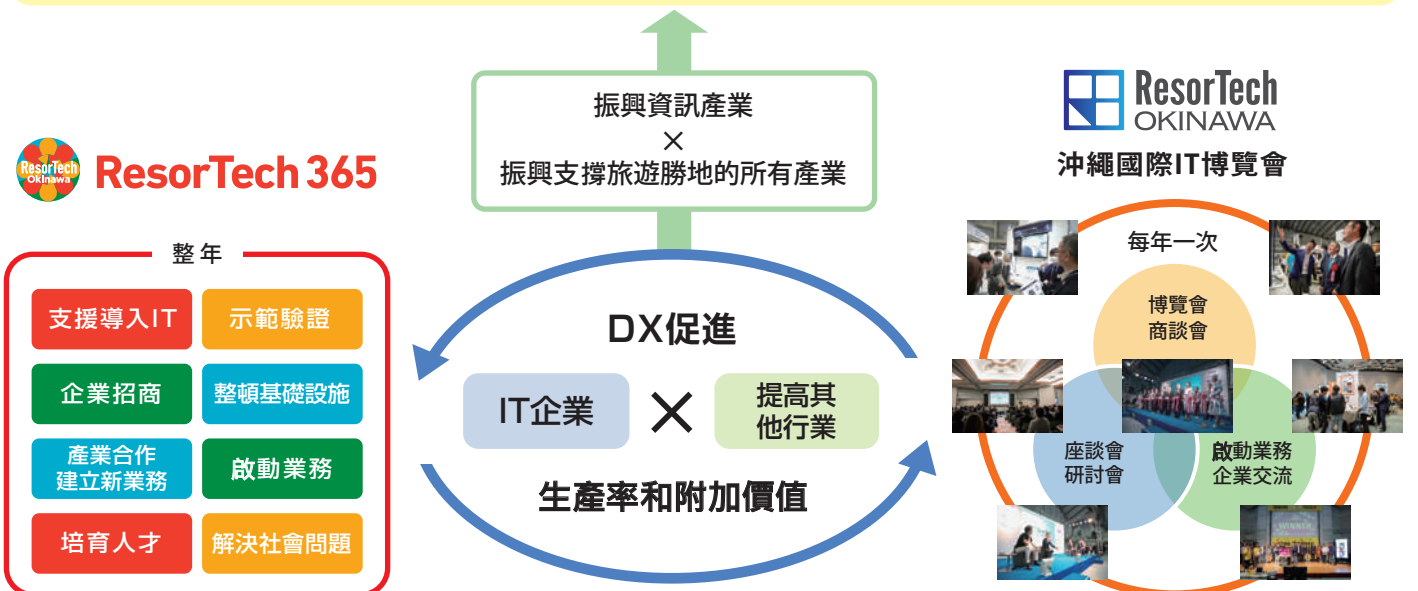
我們將邁向未來的努力命名為“ResorTech Okinawa”，並向全世界宣傳。

### ResorTech 是什麼？

這是由“Resort”（度假）和“Technology”（技術）組合而成的沖繩DX（數位轉型）政策概念。

這是一項使生活在度假勝地的人們和到訪勝地的人們的生活和行動舒適，方便，安全和放心的技術，以及提高旅遊，住宿，飲食，零售，交通，醫療，福利，製造，農業，林業和漁業等所有產業的產能和附加價值的資訊技術。

於渡假勝地同時兼顧“解決社會問題”和“可持續經濟增長”兩大問題



ResorTech Okinawa 的承諾 ①



# ResorTech 365

## 用DX翻新沖繩

通過DX (\*), 沖繩的每一個行業都在提高生產力, 創造新的商業, 解決社會問題等方面日新月異。  
ResorTech365是一個本於ResorTech Okinawa理念來推動全年無休地實行支援措施及公司無止盡的挑戰。  
我們也積極支援外國企業或人士進軍沖繩。

<支援措施內容>

支援導入IT	示範驗證	產業合作 建立新業務	啟動業務
企業招商	整頓基礎設施	培育人才	解決社會問題

(\*): DX: 數位轉型。企業利用數位技術, 變革服務、商業模式、組織等, 建立競爭優勢。



ResorTech Okinawa 的承諾 ②



## ResorTech將在沖繩國際IT博覽會上亮相!

作為一年一度ResorTech365的活動成果發表的地點, 同時作為國內外的IT經營者和各種產業的運營商的商務媒合的場所, 將以線上複合型博覽會(展示、商談、研討會)的形式向全世界宣傳。



2020年實績: 參觀者數21,940人, 線上參加: 1,825人

下次舉辦: 2021年11月18日(星期四) - 19日(星期五) / 線上舉辦: 11月1日(星期一) - 30日(星期二) ※暫定



<有關“沖繩國際IT博覽會”的洽詢>

沖繩國際 IT 博覽會執行委員會秘書處

TEL:+81-98-953-8154 E-mail resortech@isc-okinawa.org



## ResorTech Okinawa, 現在進行式

請務必共襄盛舉“度假村×技術”集DX力量大成的活動。

了解更多訊息 →



每天都是 ResorTech / 在ResorTech365當中

每年一次 / ResorTech OKINAWA 在沖繩國際IT博覽會上

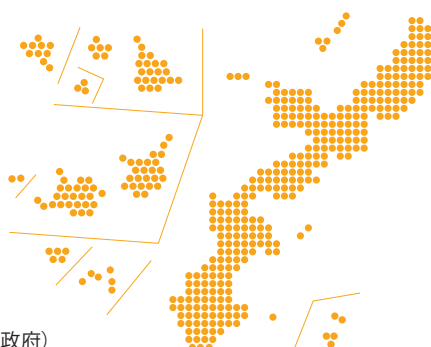
## 加速沖繩縣的DX! 公布了ResorTech365的活動!

### 提高生產效率

- 支付手續的無現金化
- 文書工作數字化
- 無人機搬運(物流)

### 業務改進和業務改革

- 在家辦公, 擴大網站
- 窗口無紙化
- AI無人接待和多語種支援(住宿)
- 免手持多語種語音翻譯系統(醫學)
- 以雲端系統為基礎的公共設施運營(地方政府)



### 新事業開發

- 開發外送APP(餐飲)
- 進入合作空間領域(旅遊業)
- 海藻自動繁殖系統的開發(漁業)
- 旅遊VR內容開發(旅遊)

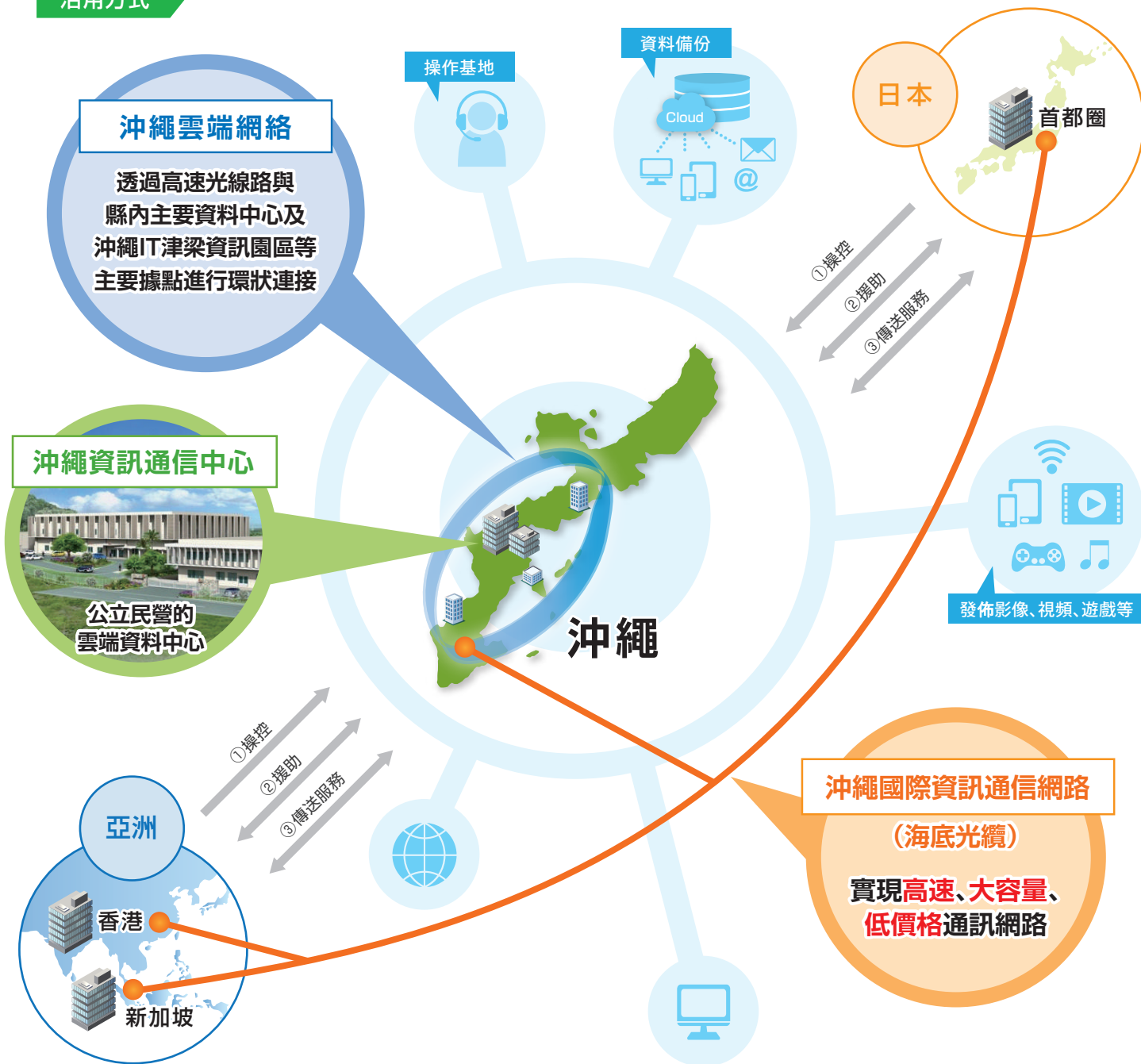
### 社會問題的解決

- 孤島和老年機構遠端看診(醫療)
- 確認迴避餐飲店尖峰時刻
- AI守護系統降低孤獨死風險
- 可以輕鬆創建電商網站的平台(零售)

# ■ 連接日本與亞洲各國的國際資訊通信樞紐

沖繩縣將直接連接首都圈-沖繩-亞洲的沖繩國際資訊通信網絡(海底光纜),實現縣內主要數據中心互聯的沖繩雲端網絡,以及公立民營的雲端數據中心作為一個整體,不斷改善官民合作的雲端環境。同時,支援為降低沖繩縣內的通信成本。藉由提供這些高級資訊通信的基礎,為雲端、大數據等技術活用提供配套的高附加價值服務,以及為與亞洲進行雙向商貿提供良好的環境。

## 活用方式



## 能活用縣內雲端環境

### ○用於新的操控基地

藉由利用沖繩縣內的數據中心與沖繩雲端網絡,使設置在沖繩的管理企業數據、應用企業系統的基地,實現與首都圈同等的操控。

### ○提供遠程援助服務

同時,在受災風險較小的沖繩,從DR(災後重建)、BCP(業務持續性計劃)的角度出發,作為DR熱站為企業的數據管理提供支援服務。

### ○提供數據內容傳送服務

直接將首都圈-沖繩-亞洲連接起來,能夠在首都圈與亞洲之間,雙向傳送影像、動畫、遊戲等大容量數據。



## 沖繩國際資訊通信網路

沖繩國際資訊通訊網路(海底光纜)是將沖繩和亞洲及首都圈直接連接起來的寬頻專用線服務,它能夠解決對於首都圈及亞洲的高通訊成本課題,可提供高速、大容量、低價格的通訊網路。

### 費用(示例)

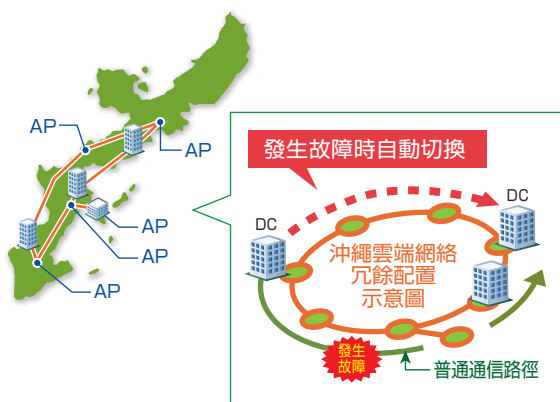
※使用網路時需要提前申請。



■沖繩—東京間	包月費用(不含稅)	1Gbps: 32萬日圓	10Gbps: 72萬日圓
■沖繩—香港間	包月費用(不含稅)	1Gbps: 30萬日圓	10Gbps: 50萬日圓
■沖繩—新加坡間	包月費用(不含稅)	1Gbps: 50萬日圓	10Gbps: 140萬日圓

※以上為參考價格。詳情請詢問以下窗口。

## 沖繩雲端網路



透過以高速光纖連接縣內主要資料中心和沖繩IT津梁資訊園區等主要據點的通訊網路,確保了高度的可用性和冗餘性。

## 沖繩資訊通信中心



2015年竣工的沖繩最新公立民營雲端資料中心,是資訊資產備份和風險分散的據點。位於海拔41.4m處,透過雙系統(不同路線、不同變電站)受電和UPS裝置冗餘化、應急發電設備(儲備燃料可運行60小時,添加燃料後可運行200小時)實現穩定的電源供應,並透過降低地震對建築物衝擊的耐震結構,提供較高的安全性。

### 《主要資料中心》



FRT資料中心

First Riding Technology



Ginoza Server Farm

NTT Business Solutions Co., Ltd.  
Quarry Site Technologies



名護未來2號館

Quarry Site Technologies

#### 【諮詢處】

#### 【沖繩國際資訊通信網路】

NTT Communications Corporation

E-mail nttcom-okinawa-ase@ntt.com

URL <https://www.ntt.com/business/lp/ognet.html>

SoftBank Corp.

E-mail SBTMGRP-OKINAWA-ASE@g.softbank.co.jp

URL [https://www.softbank.jp/biz/nw/global/in\\_lease\\_line/okinawa/](https://www.softbank.jp/biz/nw/global/in_lease_line/okinawa/)

#### 【沖繩雲端網路】

Okinawa Cross Head Co., Ltd.

E-mail sales@och.co.jp

TEL.+81-98-860-0203 (總機)

URL <https://www.och.co.jp/network/okinawa-cloud/>

#### 【沖繩資訊通信中心】

OCC CORPORATION

URL <https://www.occ.co.jp/soft/idc.html>

TEL.+81-98-876-1171 (總機)

Okinawa Information and Communication Center (DC) Management and Operation Consortium TEL.+81-98-982-6677

# 日本與亞洲連接的橋梁IT津梁資訊園區

## 沖繩IT津梁資訊園區

所謂沖繩IT津梁資訊園區，是指沖繩縣要建設成國內外資訊關聯一大據點的重要項目。  
所謂「津梁」，意味著連接亞洲的橋梁。



## 亞洲IT業務中心

該設施旨在為國內外企業和人力資源提供一個互動環境，以促進日本和亞洲雙方向的業務發展，包括連結亞洲和其他海外IT公司的合作和協力來創造商機。

## 設施特色

- 比市中心便宜的使用費
- 高階保全系統
- 入住無押金或酬謝金
- 穩定的電源供給（2系統受電）
- 附近有商業設施。
- 可統整使用所有房間



## 基本設施規格

亞洲IT業務中心 設施概述	
基本規格	<ul style="list-style-type: none"> <li>■ OA樓層:H=100mm(伺服器機房H=300mm)</li> <li>■ OA電源容量:100 VA/m<sup>2</sup></li> <li>■ 主線備用設備接收系統(2個系統)</li> <li>■ 提供不斷電電源(UPS)</li> <li>■ 安全:出入口管理系統及監控攝影機</li> <li>■ 停車場:有(307台)*合宜分配給入駐企業</li> <li>■ 天花板高度:2,700mm</li> </ul>

## 安全分區

### SC1 (安全性 1)

- ・ 訪客可使用的區域
- 多功能 廁所

### SC2 (安全性 2)

- ・ 入駐企業可使用的區域
- 大廳 休息室 儲物櫃

### SC3 (安全性 3)

- ・ 專有企業可用區域
- 業務室 伺服器室

安裝門禁系統監控每個安全區域



	設施名稱	總樓層地板面積 /m <sup>2</sup>	使用費/月
①	核心功能支援設施	A館 3,054 B館 5,930	1,400日圓/m <sup>2</sup>
②	企業進駐促進中心	2,805	1,720日圓/m <sup>2</sup>
③	亞洲IT研修中心	1,936	2,500日圓/m <sup>2</sup>
④	資訊通信機器驗證據點設施	2,435	1,770日圓/m <sup>2</sup>
⑤	企業聚集設施1號館	2,890	5,360,244日圓 (1,842日圓/m <sup>2</sup> )
⑥	企業聚集設施2號館	3,043	6,154,558日圓 (2,023日圓/m <sup>2</sup> )
⑦	企業聚集設施3號館	2,980	5,620,280日圓 (1,886日圓/m <sup>2</sup> )
⑧	企業聚集設施4號館	3,246	6,098,059日圓 (1,879日圓/m <sup>2</sup> )
⑨	企業聚集設施5號館	3,068	6,057,523日圓 (1,974日圓/m <sup>2</sup> )
⑩	企業聚集設施6號館	3,097	6,668,100日圓 (2,151日圓/m <sup>2</sup> )
⑪	亞洲IT業務中心	3,030	2,240日圓/m <sup>2</sup>
⑫	企業聚集設施7號館	3,190	※計劃2021年7月 開放

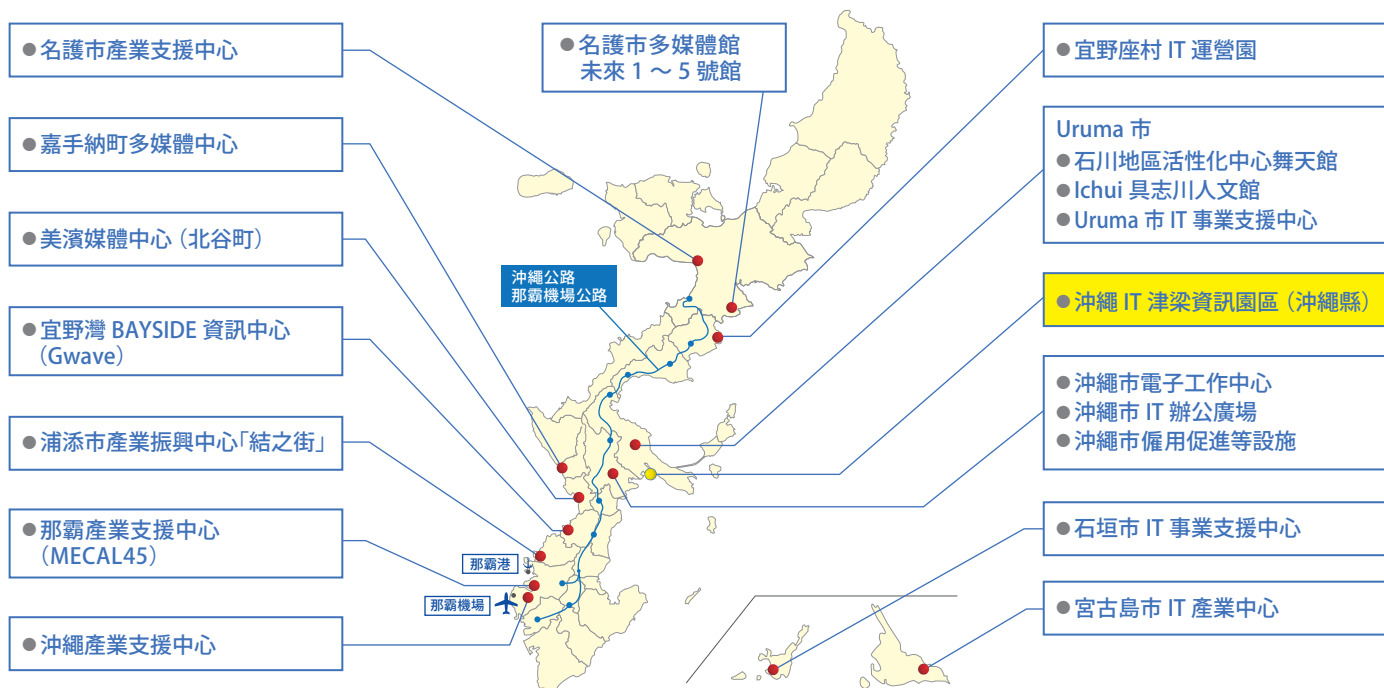
## 亞洲IT業務中心／辦公室(業務專區)

樓層	房號	面積 /m <sup>2</sup>	使用費/日圓/月
1樓	101	81.2	183,680
	102	42.6	96,320
	103	110	246,400
	104	74.8	168,000
	105	74.8	168,000
2樓	201	61.2	138,880
	202	61.2	138,880
	203	61.2	138,880
	204	117.4	264,320
	205	149.6	336,000
	206	74.8	168,000
	207	74.8	168,000
	208	74.8	168,000
3樓	301	61.2	138,880
	302	61.2	138,880
	303	61.2	138,880
	304	117.4	264,320
	305	149.6	336,000
	306	74.8	168,000
	307	74.8	168,000
	308	74.8	168,000



## ■ 市政支援設施

縣內有26處由各市町村管理的支援設施。根據各市町村的申請方法，可以申請會議室等設施的使用和入住。



IT津梁資訊園區和市政管理支援設施的部分空置情況可以在“IT Bridge Okinawa 網站”上確認。

ITブリッジ沖繩  
**IT BRIDGE OKINAWA**  
<https://it-bridge.okinawa/zh/facility/>



## ■ 租賃辦公室

日本國內出租辦公室 主要入口網站一覽

網站名稱	url
レンタルオフィス.com Your Business Success	<a href="http://www.rental-o.com">www.rental-o.com</a> 沖繩： <a href="https://www.rental-o.com/pref-47">https://www.rental-o.com/pref-47</a>
租賃辦公室搜索	<a href="http://rentaloffice-search.jp">rentaloffice-search.jp</a> 沖繩： <a href="https://rentaloffice-search.jp/search/zenkoku/kyushu-okinawa/okinawa/">https://rentaloffice-search.jp/search/zenkoku/kyushu-okinawa/okinawa/</a>
WorkSpaceJapan	<a href="http://workspace-japan.com">workspace-japan.com</a> 沖繩： <a href="https://workspace-japan.com/okinawa/">https://workspace-japan.com/okinawa/</a> ※有英語網站

\*如果您有一個提供虛擬辦公室服務的租賃辦公室,您也可以在該地址註冊公司

## ■ 共享空間

商辦大街、飯店、海邊附近等



把工作帶到沖繩  
<https://tele-okinawa.go.jp/thumbnaill.html?area=&facility=>



Kanucha hotel Resort Office “Kanucharian”



Seaside Office (大宜味村)



MUGI (宮古島)

# 國外廠商支援政策

## 沖繩外商投資服務窗口

提供有關沖繩縣內的事業環境及經濟狀況的資訊、公司成立前後的協助工作、國際物流樞紐及各種投資優惠政策的介紹與活用支援。另外，若為了具體的投資項目而需更進一步瞭解沖繩縣內企業，可安排實地視察。

【 一般而言，企業欲在沖繩設立據點時 】



「沖繩外商投資服務窗口」的特色是提供一站式全方位服務。



### 《諮詢處》

沖繩外商投資服務窗口（沖繩縣產業振興公社 海外商業支援課）

TEL.+81-98-894-6288 FAX.+81-98-859-6233

Email: [business\\_s@okinawa-ric.or.jp](mailto:business_s@okinawa-ric.or.jp) Web: <https://invest-okinawa.biz/zt/>

※營業時間：週一～五 日本時間 9:00～17:00（週六日、國定假日公休）

