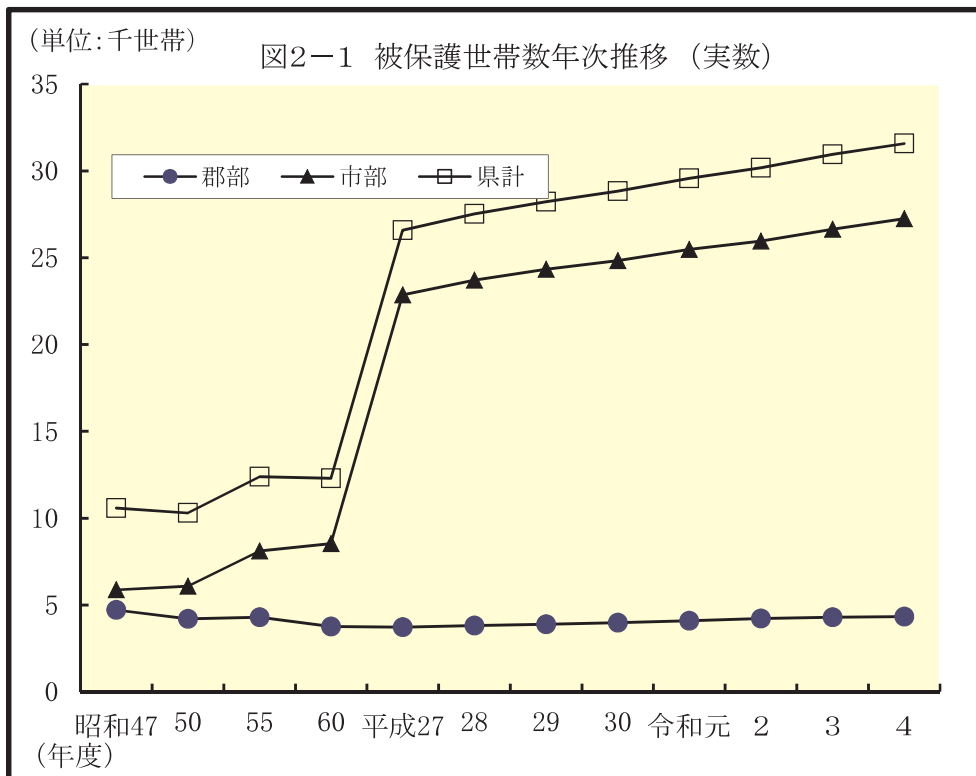


2. 被保護世帯の状況

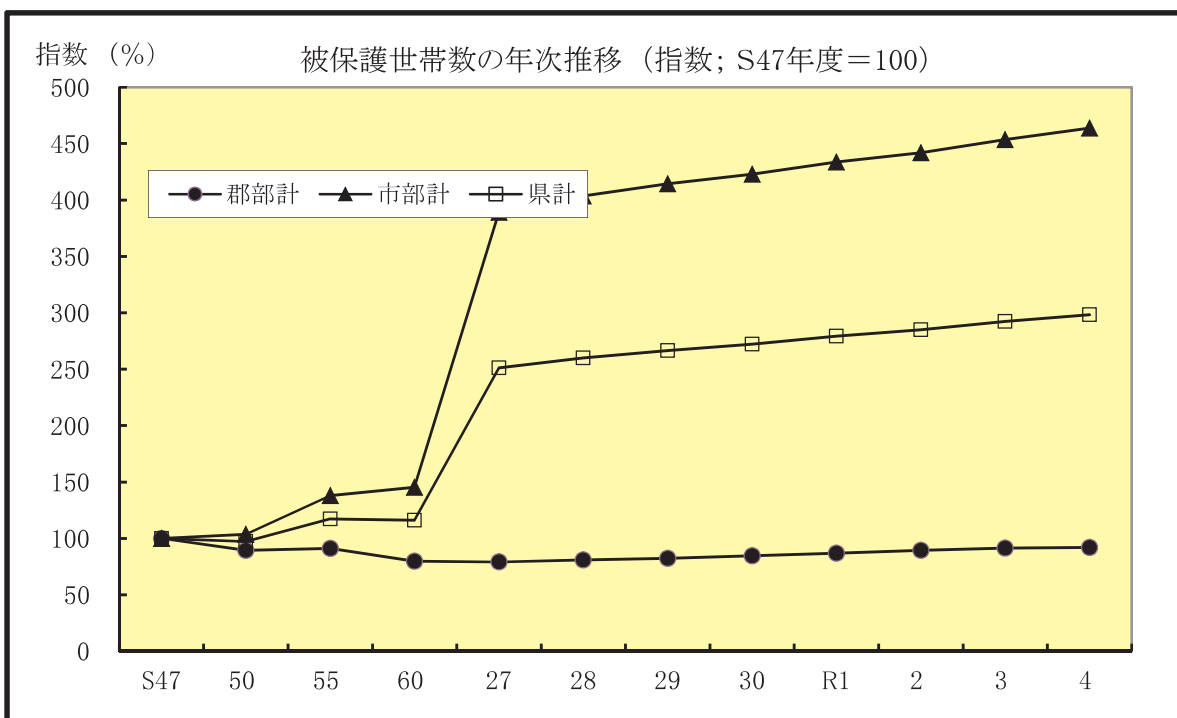
(1) 被保護世帯数

令和4年度1か月平均の被保護世帯数は、31,573世帯で、前年度の30,947世帯に比べ626世帯増加した。

これを指数(昭和47年=100)で見ると、令和4年度は298.3で前年度292.3より6.0ポイント高い状況となっている。郡部・市部別では、市部が27,245世帯で県全体の86.3%を占めている。



県全体に占める被保護世帯数の郡部と市部の割合 (%)		
年度	郡部	市部
S47	44.5	55.5
50	40.9	59.1
55	34.6	65.4
60	30.5	69.5
H27	14.0	86.0
28	13.9	86.1
29	13.8	86.2
30	13.8	86.2
R元	13.9	86.1
R2	14.0	86.0
R3	13.9	86.1
R4	13.7	86.3



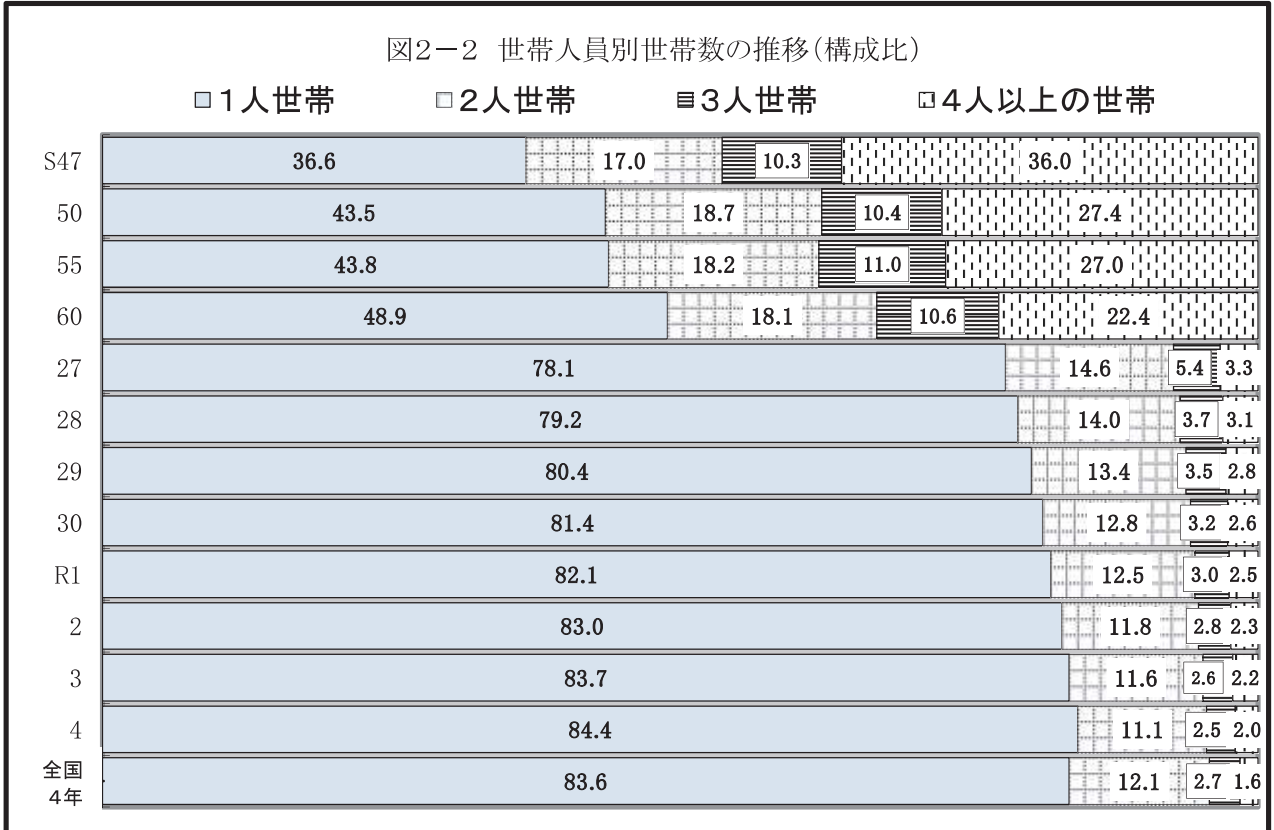
※詳細は39ページに掲載

資料:生活保護速報(月次)総括表(生活保護統計時系列分析表)

(2) 世帯人員別世帯数

県内の被保護世帯(停止は含まない)の世帯人員構成比をみると、令和4年7月31日現在、1人世帯が83.6%となっており、年々全世帯に占める1人世帯の割合が増加している。また3人以下の世帯が98.0%を占め、少人数世帯の傾向が強い。

令和4年の統計を全国と比較すると、全国の場合1人世帯は沖縄県より0.8ポイント少ない83.6%だが、3人以下の少人数世帯は98.4%で沖縄県の比率を0.4ポイント上回っている。



※停止世帯は含まない

表2-1 世帯人員別世帯数の推移(実数)

	年	総数	1人	2人	3人	4人	5人	6人以上
実 数	S47	10,002	3,665	1,699	1,035	903	854	1,846
	50	9,992	4,348	1,873	1,038	784	719	1,230
	55	11,974	5,245	2,179	1,314	1,158	826	1,252
	60	12,213	5,973	2,210	1,290	1,155	774	811
	27	25,974	20,295	3,782	1,047	453	197	200
	28	26,877	21,297	3,768	991	436	194	191
	29	27,737	22,297	3,715	961	403	182	179
	30	28,309	23,034	3,622	907	394	179	173
	令和元年	28,983	23,786	3,614	861	372	182	168
	2	29,586	24,560	3,505	828	348	171	174
	3	30,296	25,343	3,508	784	332	170	159
	4	30,919	26,100	3,445	770	307	168	129
	令和4年	1,619,452	1,354,614	196,511	43,225	15,483	5,723	3,896

(注) 各年7月1日現在(平成23年から7月31日現在)

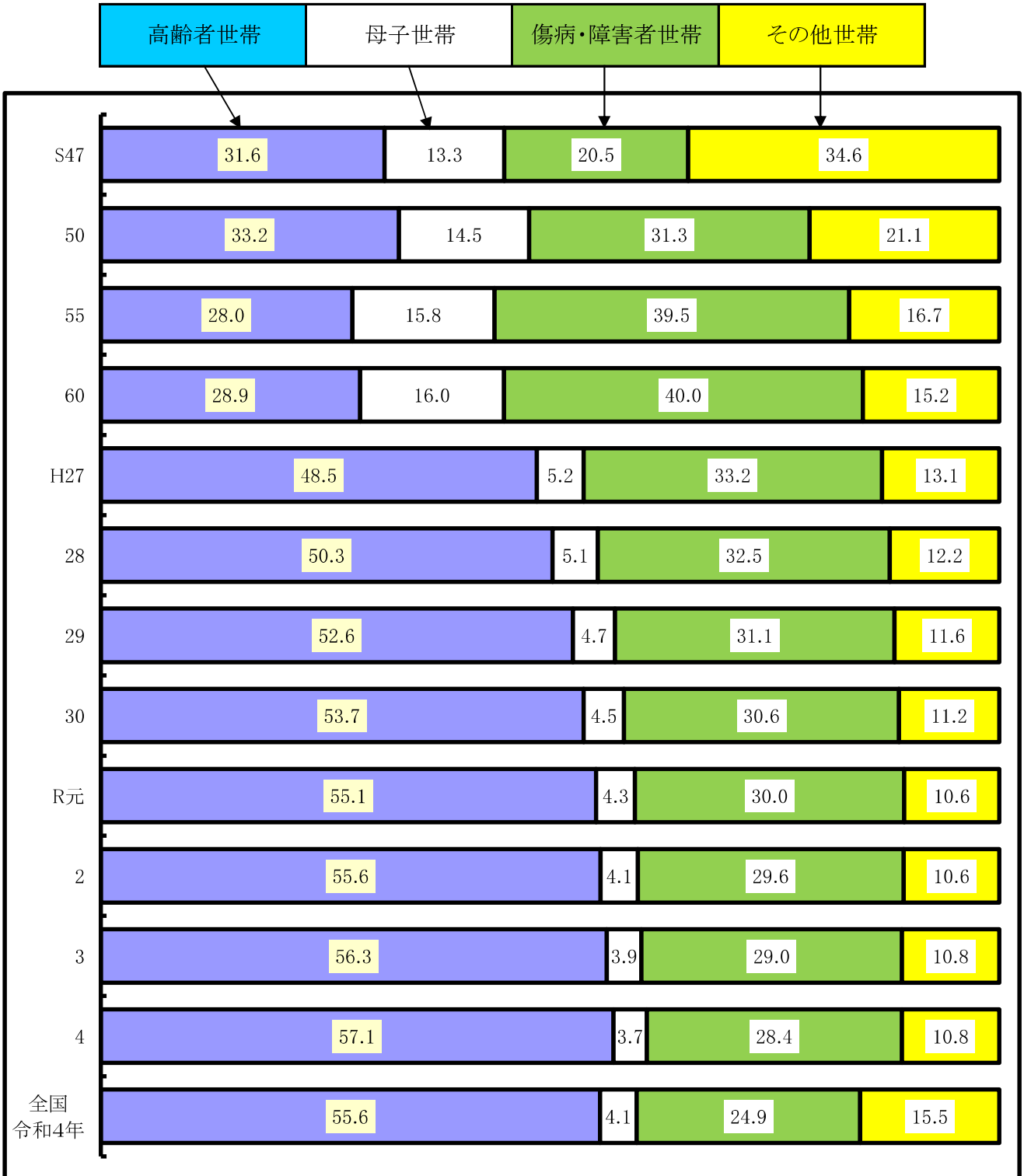
※資料:被保護者調査(年次)

(3) 世帯類型別世帯数

県内の被保護世帯(停止は含まない)の令和4年度の世帯類型構成比をみると、高齢者世帯57.1%、傷病・障害者世帯28.4%、その他世帯10.8%、母子世帯3.7%となっている。

令和4年度における全国との比較では、高齢者世帯が1.5ポイント、傷病・障害者世帯で3.5ポイント沖縄県が全国より高くなっており、母子世帯で0.4ポイント、その他世帯で4.7ポイント沖縄県が低くなっている。

図2-3 世帯類型別世帯数の推移(構成比)



※資料:全国 被保護者調査(月次調査確定値)
 県 生活保護速報(月次)総括表(生活保護統計時系列分析表)

表2-2 世帯類型別世帯数の推移(月平均)

(単位:世帯)

年度	単身				世帯				2人以上				合計								
	高齢者世帯	障害者世帯	傷病者世帯	その他世帯	医療扶助単給世帯(再掲)	高齢者世帯	障害者世帯	傷病者世帯	その他世帯	医療扶助単給世帯(再掲)	高齢者世帯	障害者世帯	傷病者世帯	その他世帯	医療扶助単給世帯(再掲)	高齢者世帯	障害者世帯	傷病者世帯	その他世帯	計	
S47	—	—	—	—	—	—	—	—	—	—	—	—	—	—	—	3,282	1,381	2,127	3,599	10,389	—
50	2,557	1,405	379	4,341	—	830	1,476	1,790	1,770	5,866	—	—	—	—	—	3,387	1,476	3,195	2,149	10,207	—
55	2,777	2,331	312	5,420	(639)	678	1,946	2,537	1,746	6,907	(168)	—	—	—	—	3,455	1,946	4,868	2,058	12,327	(807)
60	2,953	2,712	314	5,979	(1,004)	586	1,954	2,182	1,549	6,271	(192)	—	—	—	—	3,539	1,954	4,894	1,863	12,250	(1,196)
H27	11,849	4,088	3,125	20,725	(978)	997	1,372	907	666	5,737	(92)	—	—	—	—	12,846	1,372	4,995	3,791	26,462	(1,070)
28	12,730	4,235	3,198	21,761	(1,012)	1,057	1,386	863	601	5,653	(92)	—	—	—	—	13,787	1,386	5,098	3,799	27,414	(1,104)
29	13,672	4,269	3,057	22,639	(1,092)	1,102	1,316	844	577	5,469	(109)	—	—	—	—	14,773	1,316	5,113	3,634	28,107	(1,201)
30	14,327	4,356	3,047	23,404	(1,092)	1,104	1,301	813	567	5,318	(111)	—	—	—	—	15,431	1,301	5,169	3,613	28,722	(1,202)
R元	15,101	4,431	3,075	24,247	(1,172)	1,138	1,276	770	551	5,208	(112)	—	—	—	—	16,239	1,276	5,201	3,626	29,455	(1,284)
R2	15,595	4,505	3,152	25,002	(1,207)	1,140	1,238	719	526	5,073	(134)	—	—	—	—	16,735	1,238	5,223	3,678	30,076	(1,341)
R3	16,206	4,501	3,257	25,848	(1,222)	1,158	1,194	661	523	4,994	(110)	—	—	—	—	17,364	1,194	5,162	3,780	30,842	(1,333)
R4	16,775	4,520	3,295	26,573	(1,207)	1,169	1,156	621	493	4,865	(100)	—	—	—	—	17,944	1,156	5,141	3,787	31,438	(1,306)
全国 令和4年	839,753	189,596	163,598	1,368,900	(52,511)	68,856	67,353	25,621	27,774	266,704	(2,708)	—	—	—	—	908,609	67,353	215,217	253,052	1,635,604	(55,219)
S47	—	—	—	—	—	—	—	—	—	—	—	—	—	—	—	31.6	13.3	20.5	34.6	100.0	—
50	58.9	32.4	8.7	100.0	—	14.1	25.2	30.5	30.2	100.0	—	—	—	—	—	33.2	14.5	31.3	21.1	100.0	—
55	51.2	43.0	5.8	100.0	(11.8)	9.8	28.2	36.7	25.3	100.0	(2.4)	—	—	—	—	28.0	15.8	39.5	16.7	100.0	(6.5)
60	49.4	45.4	5.3	100.0	(16.8)	9.3	31.2	34.8	24.7	100.0	(3.1)	—	—	—	—	28.9	16.0	40.0	15.2	100.0	(9.8)
H27	57.2	19.7	15.1	100.0	(4.7)	17.4	23.9	15.8	11.6	100.0	(1.6)	—	—	—	—	48.5	5.2	18.9	14.3	100.0	(4.0)
28	58.5	19.5	14.7	100.0	(4.7)	18.7	24.5	15.3	10.6	100.0	(1.6)	—	—	—	—	50.3	5.1	18.6	13.9	100.0	(4.0)
29	60.4	18.9	13.5	100.0	(4.8)	20.1	24.1	15.4	10.6	100.0	(2.0)	—	—	—	—	52.6	4.7	18.2	12.9	100.0	(4.3)
30	61.2	18.6	13.0	100.0	(4.7)	20.8	24.5	15.3	10.7	100.0	(2.1)	—	—	—	—	53.7	4.5	18.0	12.6	100.0	(4.2)
R元	62.3	18.3	12.7	100.0	(4.8)	21.9	24.5	14.8	10.6	100.0	(2.2)	—	—	—	—	55.1	4.3	17.7	12.3	100.0	(4.4)
R2	62.4	18.0	12.6	100.0	(4.8)	22.5	24.4	14.2	10.4	100.0	(2.6)	—	—	—	—	55.6	4.1	17.4	12.2	100.0	(4.5)
R3	62.7	17.4	12.6	100.0	(4.7)	23.2	23.9	13.2	10.5	100.0	(2.2)	—	—	—	—	56.3	3.9	16.7	12.3	100.0	(4.3)
R4	63.1	17.0	12.4	100.0	(4.5)	24.0	23.8	12.8	10.1	100.0	(2.1)	—	—	—	—	57.1	3.7	16.4	12.0	100.0	(4.2)
全国 令和4年	61.3	13.9	12.0	100.0	(3.8)	25.8	25.3	9.6	10.4	100.0	(1.0)	—	—	—	—	55.6	4.1	13.2	11.7	100.0	(3.4)

※停止世帯を含む

※資料: 全国 被保護者調査(月次調査確定値)
県 生活保護速報(月次)総括表(生活保護統計時系列分析表)

(4) 労働力類型別世帯数

被保護世帯(停止は含まない)の労働力類型別の構成比をみると、令和4年度は稼働世帯が10.8%で、そのうち世帯主が働いている世帯は9.1%で、世帯員が働いている世帯は1.7%である。また、非稼働世帯は、89.2%となっている。

令和4年度の状態を全国と比較すると、非稼働世帯は全国が85.4%で、沖縄県は3.8ポイント高くなっている。

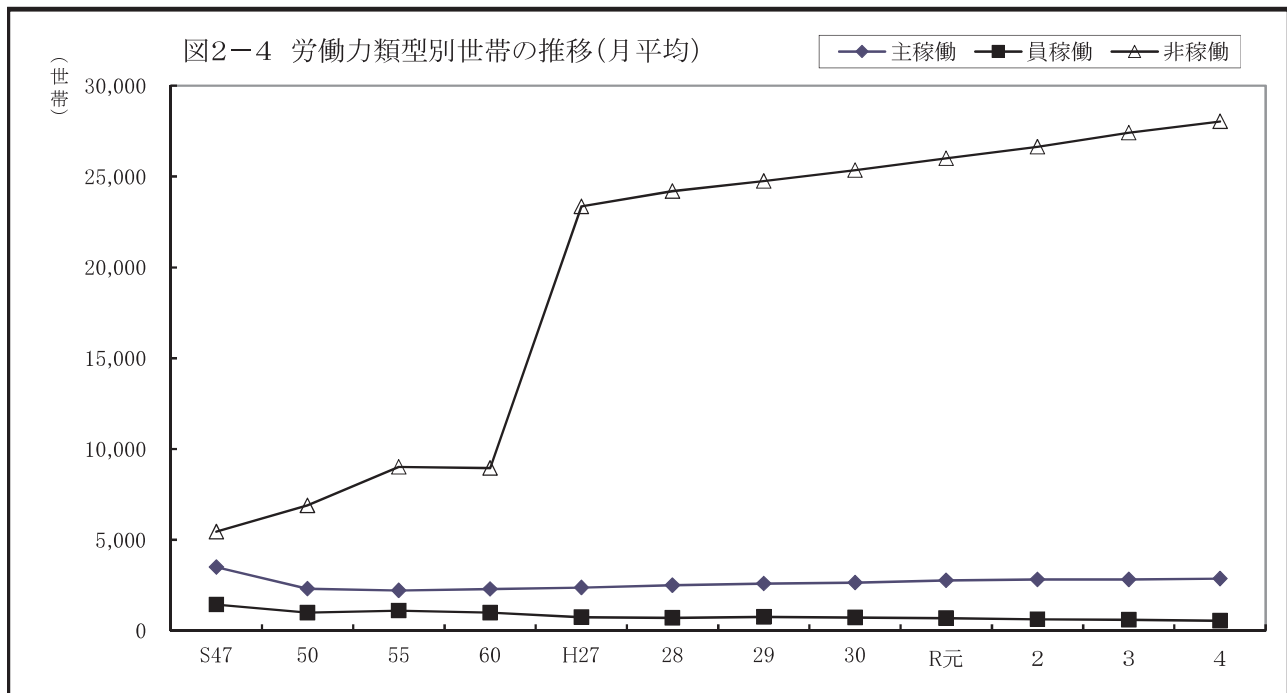


表2-3 労働力類型世帯数の推移(月平均)

(注)保護停止中の世帯を含まない

区分	年度	総数	稼働世帯							非稼働世帯	指数	
			世帯主が働いている世帯					世帯員が働いている世帯	計		稼働世帯	非稼働世帯
			常用	日雇	内職	その他	計					
実数(世帯)	S47	10,389	478	1,432	360	1,234	3,504	1,434	4,938	5,451	100.0	100.0
	50	10,207	417	858	236	803	2,314	997	3,311	6,896	67.1	126.5
	55	12,327	712	699	192	608	2,211	1,104	3,315	9,012	67.1	165.3
	60	12,250	1,013	495	134	650	2,292	997	3,289	8,961	66.6	164.4
	H27	26,462	1,819	282	34	235	2,369	737	3,106	23,356	62.9	428.5
	28	27,414	1,901	278	32	292	2,502	713	3,216	24,199	65.1	443.9
	29	28,107	1,963	276	31	333	2,603	751	3,355	24,752	67.9	454.1
	30	28,722	1,980	267	34	366	2,646	723	3,369	25,353	68.2	465.1
	R元	29,455	2,066	248	32	418	2,763	687	3,450	26,005	69.9	477.1
	2	30,076	2,089	237	31	456	2,814	622	3,434	26,641	69.5	488.7
	3	30,843	2,079	226	25	492	2,822	599	3,421	27,422	69.3	503.1
	4	31,438	2,126	175	22	541	2,864	545	3,409	28,029	69.0	514.2
	全国令和4年	1,635,604	154,946	19,715	10,966	22,102	207,729	30,561	238,290	1,397,314	—	—
構成比(%)	S47	100.0	4.6	13.8	3.5	11.9	33.7	13.8	47.5	52.5		
	50	100.0	4.1	8.4	2.3	7.9	22.7	9.8	32.4	67.6		
	55	100.0	5.8	5.7	1.6	4.9	17.9	9.0	26.9	73.1		
	60	100.0	8.3	4.0	1.1	5.3	18.7	8.1	26.8	73.2		
	H27	100.0	6.9	1.1	0.1	0.9	9.0	2.8	11.7	88.3		
	28	100.0	6.9	1.0	0.1	1.1	9.1	2.6	11.7	88.3		
	29	100.0	7.0	1.0	0.1	1.2	9.3	2.7	11.9	88.1		
	30	100.0	6.9	0.9	0.1	1.3	9.2	2.5	11.7	88.3		
	R元	100.0	7.0	0.8	0.1	1.4	9.4	2.3	11.7	88.3		
	2	100.0	6.9	0.8	0.1	1.5	9.4	2.1	11.4	88.6		
	3	100.0	6.7	0.7	0.1	1.6	9.1	1.9	11.1	88.9		
	4	100.0	6.8	0.6	0.1	1.7	9.1	1.7	10.8	89.2		
	全国令和4年	100.0	9.5	1.2	0.7	1.4	12.7	1.9	14.6	85.4		

※資料:全国生活保護速報
県生活保護速報(月次)総括表(生活保護統計時系列分析表)