

宮古保健所の健康危機 管理対策について

宮古保健所運営協議会
平成28年12月21日(水)
宮古保健所総務企画班

構 成

1 健康危機管理とは

2 宮古保健所の健康危機管理対策

3 まとめ

1 健康危機管理とは

1 健康危機管理とは

1) 健康危機管理の定義

2) 保健所の役割

2 宮古保健所の健康危機管理対策

3 まとめ

1-1) 健康危機管理の定義

○健康危機の定義

医薬品、食中毒、感染症、飲料水その他何らかの原因により生じる国民の健康を脅かす事態のこと

○健康危機管理の定義

健康危機に対して行われる健康被害の発生予防、拡大防止、治癒等に関する業務

「地域健康危機ガイドライン」厚生労働省 より

1-2) 保健所の役割

○保健所の役割

地域の健康危機管理の拠点

○具体的には・・・

【平常時】

・健康危機の発生の未然防止

- 感染症発生動向の調査
- 普及啓発(チラシ、パンフ等)
- 医療機関への立ち入り検査
- 飲食店への監視と指導 など

・健康危機発生時に備えた準備

- 手引き書の作成(業務継続計画、PPE着脱マニュアル)
- 訓練の実施(新型インフルエンザ等対策訓練) など

1-2) 保健所の役割

○保健所の役割

地域の健康危機管理の拠点

○具体的には・・・

【健康危機発生時】

・健康危機への対応

- 感染症 →発生届の受理、入院勧告、就業制限
- 食品衛生→立入検査、収去検査、営業許可の取消又は停止
回収命令 など

・健康危機による被害の回復

- 就業制限の解除、営業許可の停止の解除 など

2 宮古保健所の健康危機管理対策

1 健康危機管理とは

2 宮古保健所の健康危機管理対策

1) 宮古管内の主な健康危機

2) 宮古保健所の対応実例

3) 宮古保健所全体の取組

3 まとめ

2-1) 宮古管内の主な健康危機

感染症

季節性インフルエンザ、新型インフルエンザ、結核
はしか、エボラ出血熱、デング熱、つつが虫病

食品安全

ノロウイルス、腸管出血性大腸菌(O157等)

生活環境安全

海洋危険生物(ハブクラゲ)、犬、外来生物(ハブ) など

→健康危機は世界規模のものから、ローカルなものまで
様々

→発生の恐れのある健康危機にも対応

2-2) 宮古保健所の対応実例

○腸管出血性大腸菌感染症

○概要

ベロ毒素を産生する腸管出血性大腸菌による感染症。
症状は、下痢、腹痛、血便、嘔吐など。
保健所は感染症法に基づき必要な対応を行う。

○対応内容

- | | | |
|---------|---|---|
| 9/12 | 患者 発症 | |
| 9/16 | 診察した医師より保健所へ発生届の提出
→保健所は発生届を受理し、就業制限を通知 | |
| 9/16~29 | 聞き取り
有症状有無の確認
健康診断
実地調査
就業制限解除要件の確認 | (患者、医師、就業先)、
(患者と接触した方)、
(家族等)、
(患者宅、就業先)、
(検便) |
| 9/29 | 就業制限解除 | |

2-2) 宮古保健所の対応実例

○海洋危険生物

○概要

海洋に生息し、刺咬(しこう)事故発生の恐れのある、ハブクラゲ、カツオノエボシ等生物のこと。

保健所は、事故防止のための調査、普及啓発等を行う。

○対応内容

- 管内医療機関等からの刺咬事故情報の取りまとめ
- ビーチでの被害防止対策状況調査
(進入防止ネットの設置、看板の設置、食酢の常備等)
- ポスター・リーフレットの配布(住民、マリンレジャー関係者等)
- 情報誌、機内誌へのポスター(危険生物の写真と応急処置)の掲載

2-2) 宮古保健所の対応実例

○新型インフルエンザ

○概要

新たに人から人に感染する能力を有したウイルスを病原体とするインフルエンザ。

保健所は、新型インフルエンザ等特別措置法に基づき必要な対応を行う。

○対応内容

- ・業務継続計画(新型インフルエンザ等が発生した際に新たに発生する業務、休止する業務等を記載)の策定
- ・新型インフルエンザ等対策の訓練
- ・手引き書の作成(PPE着脱マニュアル、患者搬送マニュアル等)

2-3) 宮古保健所全体での取組

○所内健康危機管理対策委員会

○概要

所内における健康危機管理を総合的、組織的、機動的に推進するために、保健所職員を対象として、月に1度開催

○内容

管内で発生し、あるいは発生の恐れのある健康危機事案の情報共有、対策への意見交換 など

○議題

犬咬傷について、新型インフルエンザ対策の所内体制整備について、食中毒による営業停止処分について など

2-3) 宮古保健所全体での取組

○管内健康危機管理連絡会議

○概要

健康被害の発生に備え、平時から管内の関係機関と情報交換を行い、迅速、かつ、適切な即応体制を確保することを目的として、年2回開催

○内容

管内で発生し、あるいは発生の恐れのある健康危機事案に対する保健所の対策に関する意見交換 など

○議題

新型インフルエンザ等対策訓練報告、つつが虫病事例報告、毒物及び劇物の取扱について など

3 まとめ

1 健康危機管理とは

2 宮古保健所の健康危機管理対策

3 まとめ

3 まとめ

- 保健所は、地域の健康危機管理の拠点と位置づけられている。
- 保健所は、健康危機の規模の大小に関わらず対策を行っている。
- 保健所は、発生した健康危機だけでなく、発生の恐れのある健康危機にも、対応している。



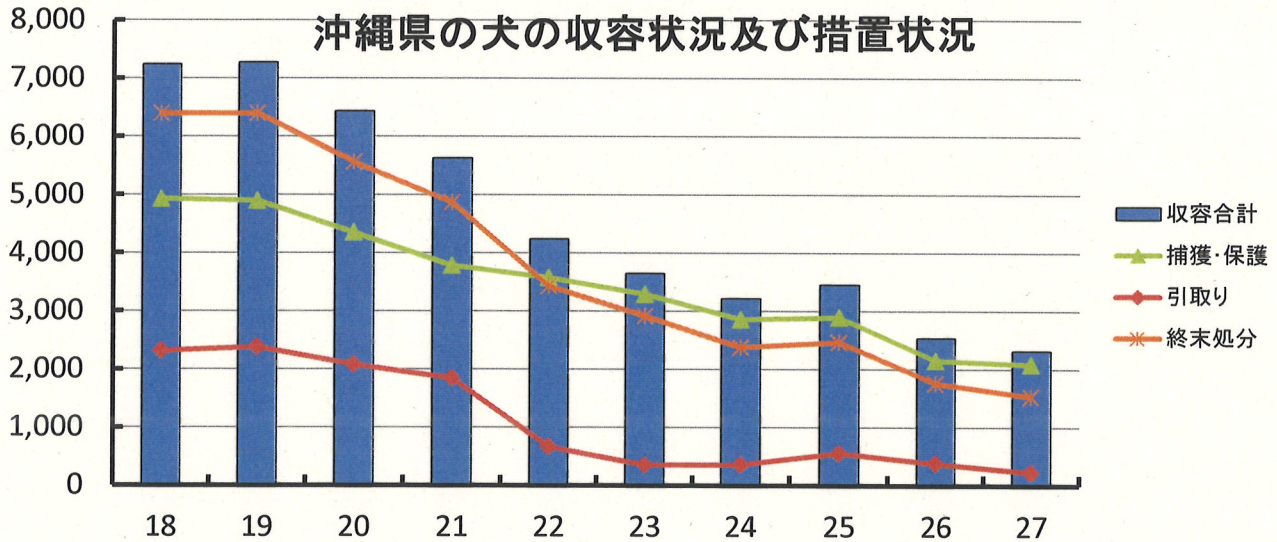
ご静聴ありがとうございました。

沖縄県及び宮古保健所管内での 狂犬病予防業務および動物愛護管理業務データ

1) 沖縄県の犬の収容状況及び措置状況(過去10年間)

(単位:頭数)

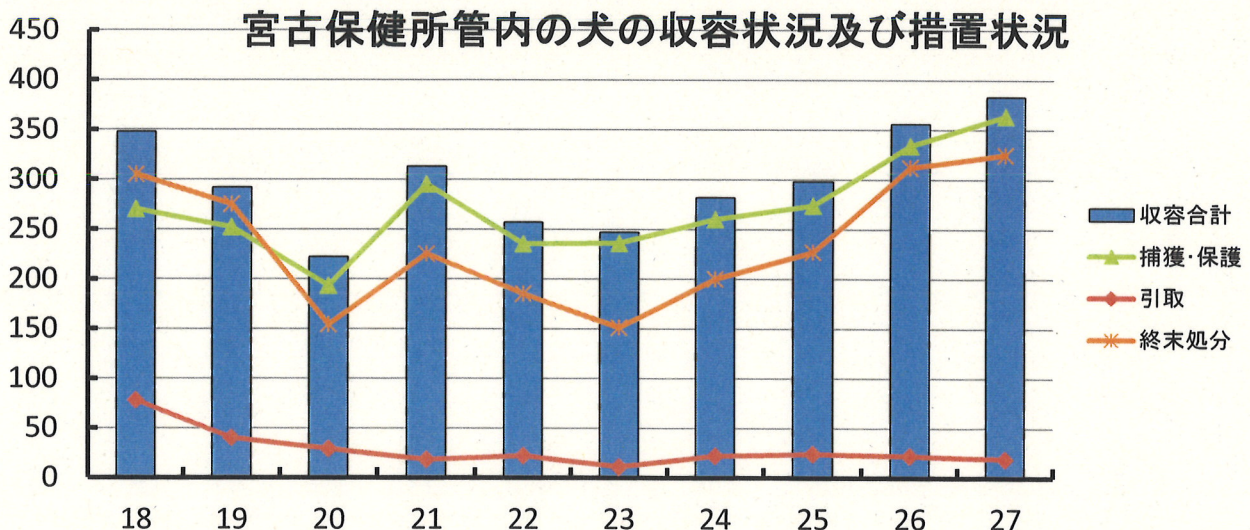
年度	18	19	20	21	22	23	24	25	26	27
収容合計	7,240	7,273	6,431	5,625	4,238	3,644	3,214	3,451	2,534	2,314
捕獲・保護	4,926	4,893	4,351	3,780	3,572	3,290	2,857	2,894	2,153	2,085
引取り	2,314	2,380	2,080	1,845	666	354	357	557	381	229
返還	552	504	530	446	449	465	444	514	404	336
譲渡	297	370	344	316	361	267	391	472	371	445
終末処分	6,391	6,399	5,557	4,863	3,428	2,912	2,379	2,465	1,759	1,533



2) 宮古保健所管内の犬の収容状況及び措置状況(過去10年間)

(単位:頭数)

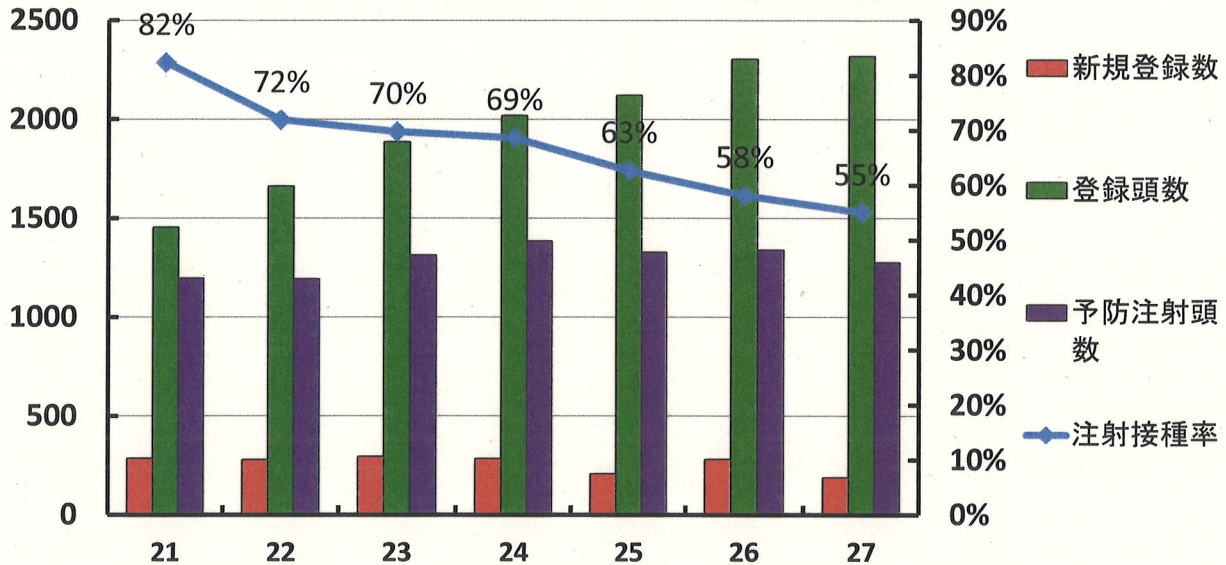
年度	18	19	20	21	22	23	24	25	26	27
收容合計	348	292	222	313	257	247	282	298	356	383
捕獲・保護	270	252	193	295	235	236	260	274	334	364
引取	78	40	29	18	22	11	22	24	22	19
返還	24	13	11	38	42	44	25	40	30	36
譲渡	19	7	11	13	7	8	12	10	14	21
終末処分	305	275	154	225	185	151	200	227	312	325



3) 宮古保健所管内の犬の登録及び狂犬病予防注射接種状況(過去7年間)

年度	21	22	23	24	25	26	27
新規登録数(頭数)	287	280	296	285	208	281	189
登録頭数(頭数)	1,454	1,663	1,886	2,020	2,121	2,305	2,320
予防注射頭数(頭数)	1,197	1,195	1,315	1,386	1,329	1,341	1,277
狂犬病予防注射接種率(%)	82%	72%	70%	69%	63%	58%	55%

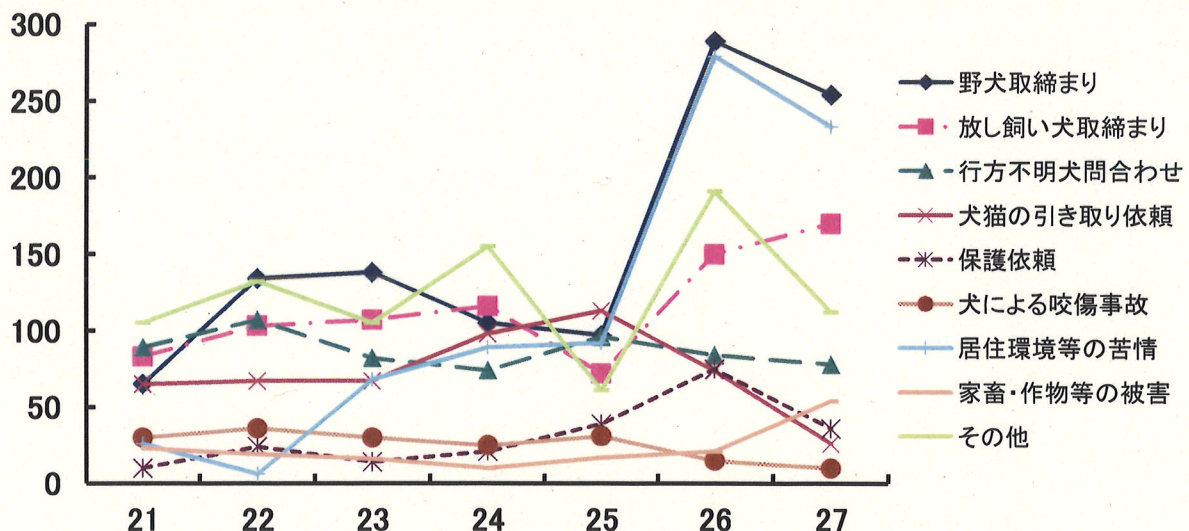
管内の犬の登録及び狂犬病予防注射接種状況



4) 宮古保健所管内の犬・猫に関する陳情苦情等の内訳

(単位: 件数)

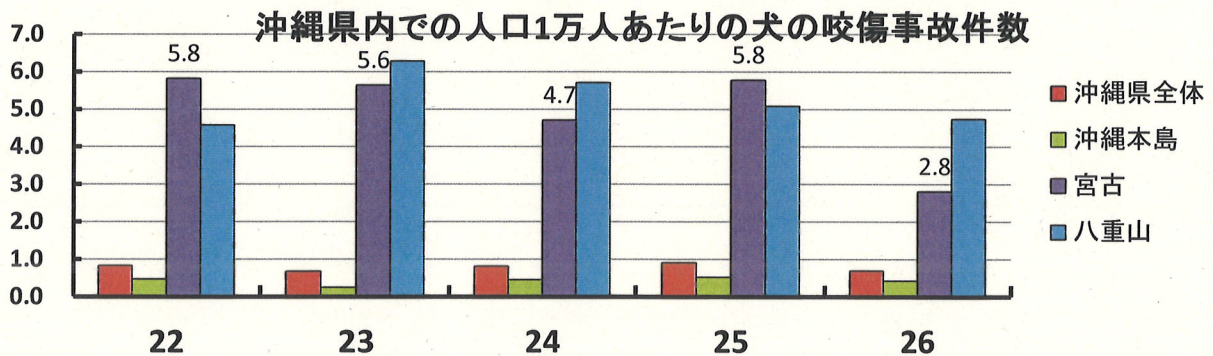
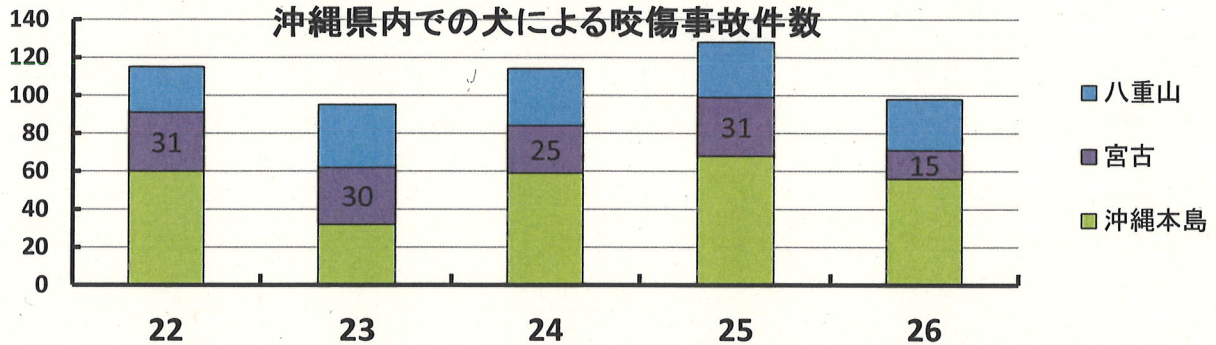
年度	21	22	23	24	25	26	27
野犬取締まり	65	134	138	105	97	289	254
放し飼い犬取締まり	83	103	107	116	72	150	170
行方不明犬問合わせ	89	107	82	74	96	84	78
犬ねこの引き取り依頼	65	67	67	98	113	74	26
保護依頼	10	24	14	21	39	75	36
犬による咬傷事故	30	36	30	25	31	15	10
居住環境等の苦情	26	6	68	89	92	279	233
家畜・作物等の被害	23	19	16	10	17	21	54
その他	105	132	105	155	61	191	112
合計	496	628	627	693	618	1178	984



5) 沖縄県内での犬による咬傷事故件数の推移(過去5年間)

単位: 件数

年度	22	23	24	25	26
沖縄県全体	115	95	114	132	98
沖縄本島	60	32	59	68	56
宮古	31	30	25	31	15
八重山	24	33	30	29	27



6) 宮古保健所管内の咬傷事故について(過去6年間)

年度	22	23	24	25	26	27
件数(件)	31	30	25	31	15	10
発生時係留犬 (頭数)	13	15	12	13	7	5
飼い主不明・野犬 (頭数)	5	7	6	7	8	0
登録済みの犬 (頭数)	5	7	6	7	5	7
狂犬病予防注射接種済の犬 (頭数)	13	15	7	6	5	4

