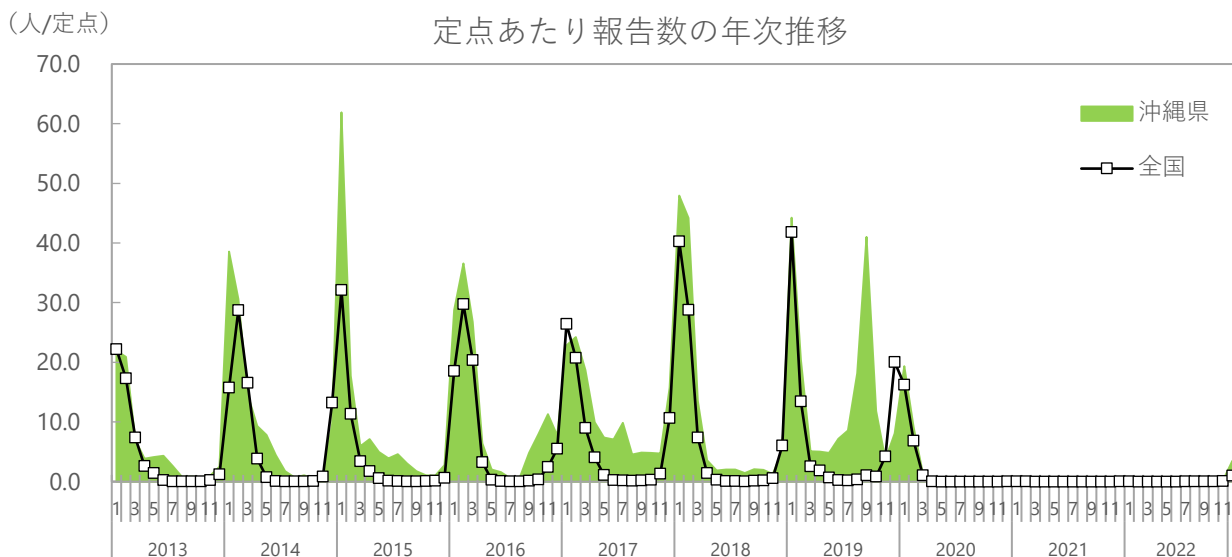
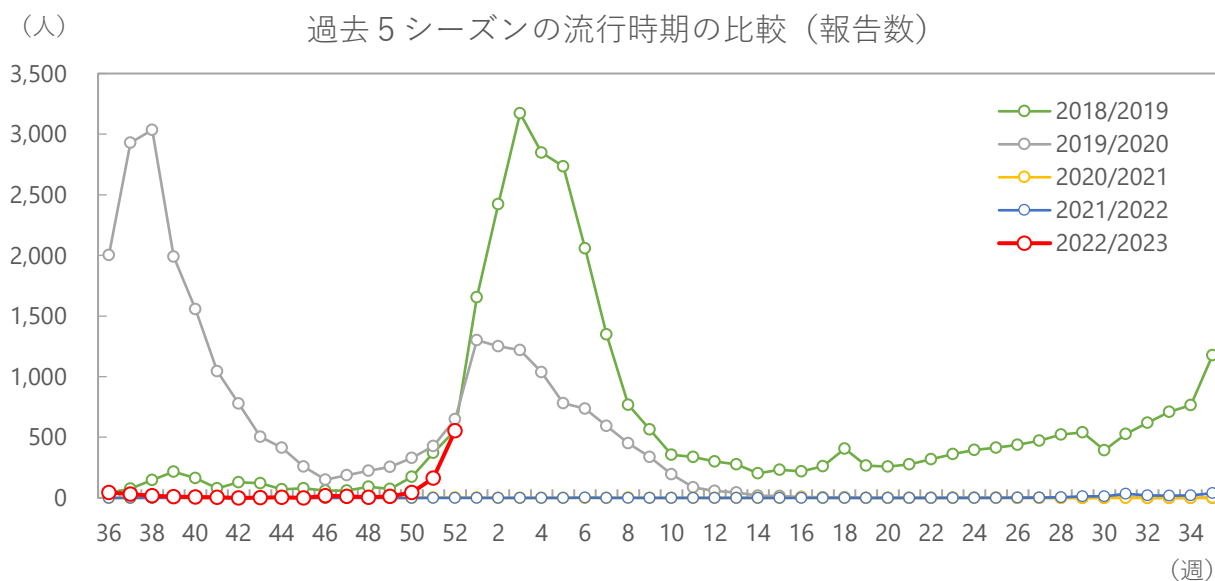


インフルエンザ

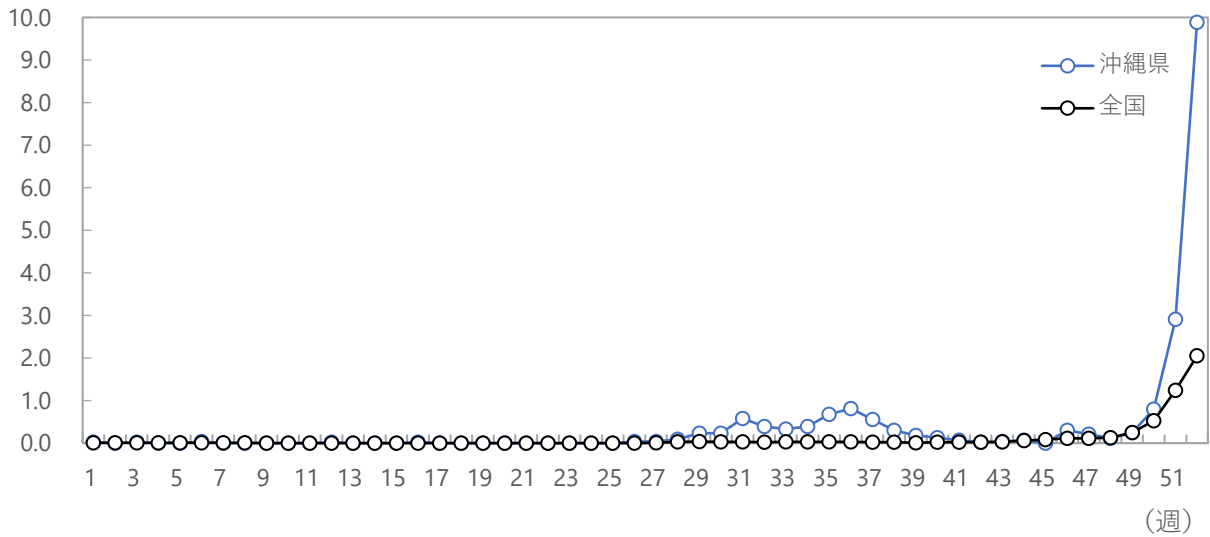


シーズン (9月～翌年8月) 別の報告数合計

平均報告数 (2022/23を除く)	2017/18	2018/19	2019/20	2020/21	2021/22	2022/23
18,636	36,915	31,137	24,901	44	184	934

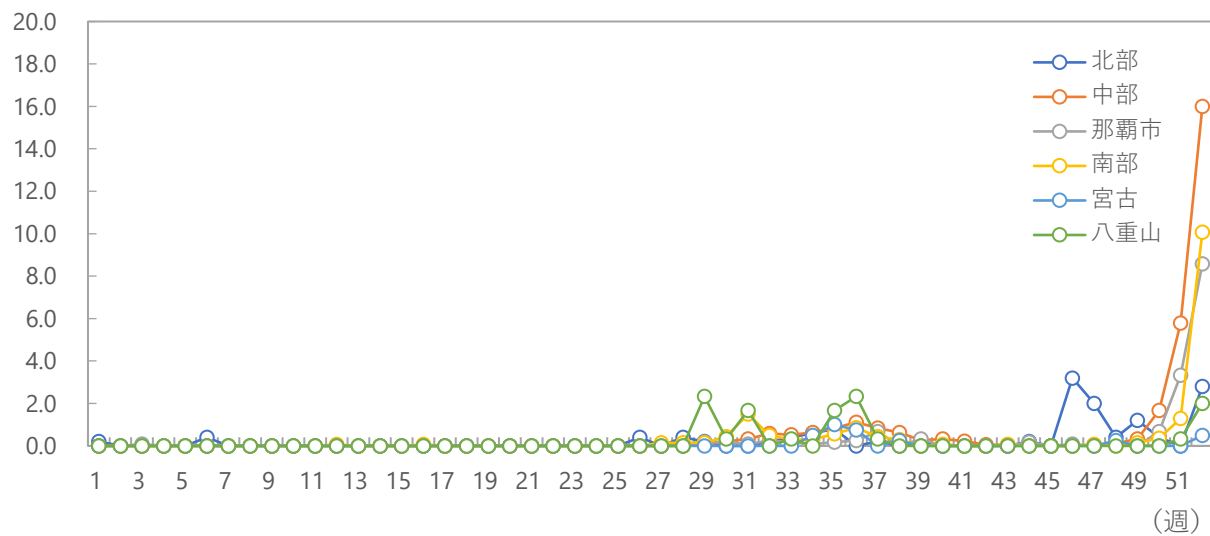
(人/定点)

定点あたり報告数（沖縄県、全国）



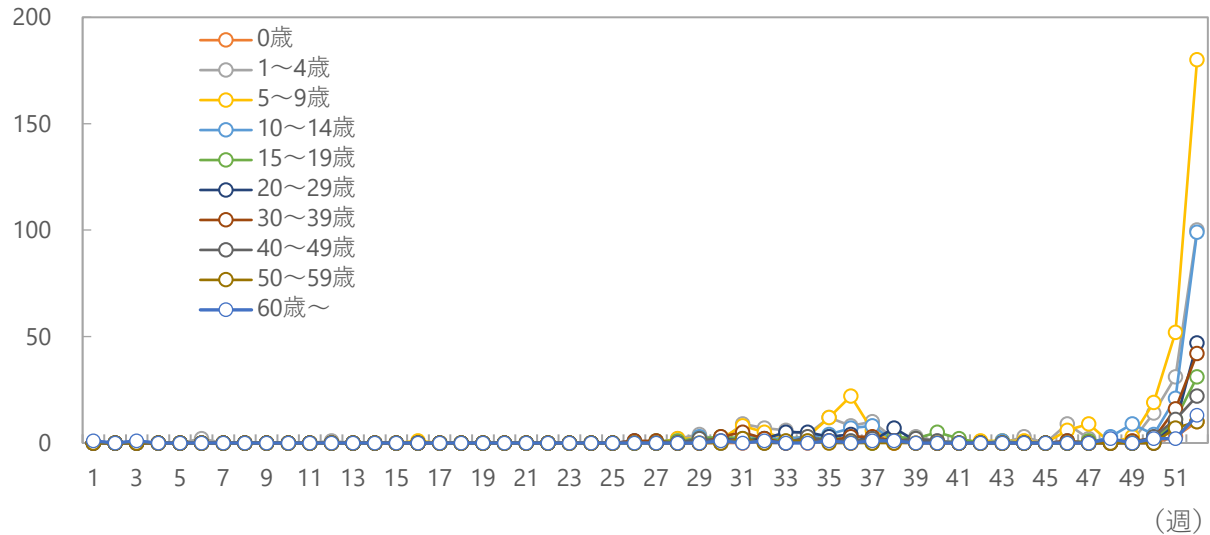
(人/定点)

保健所別定点あたり報告数



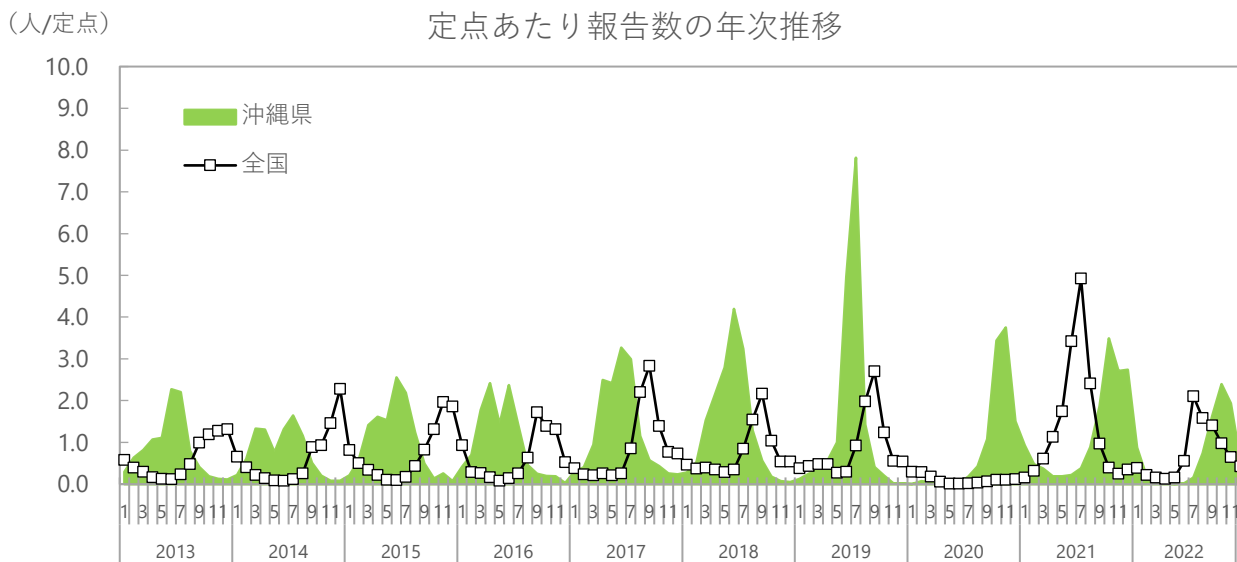
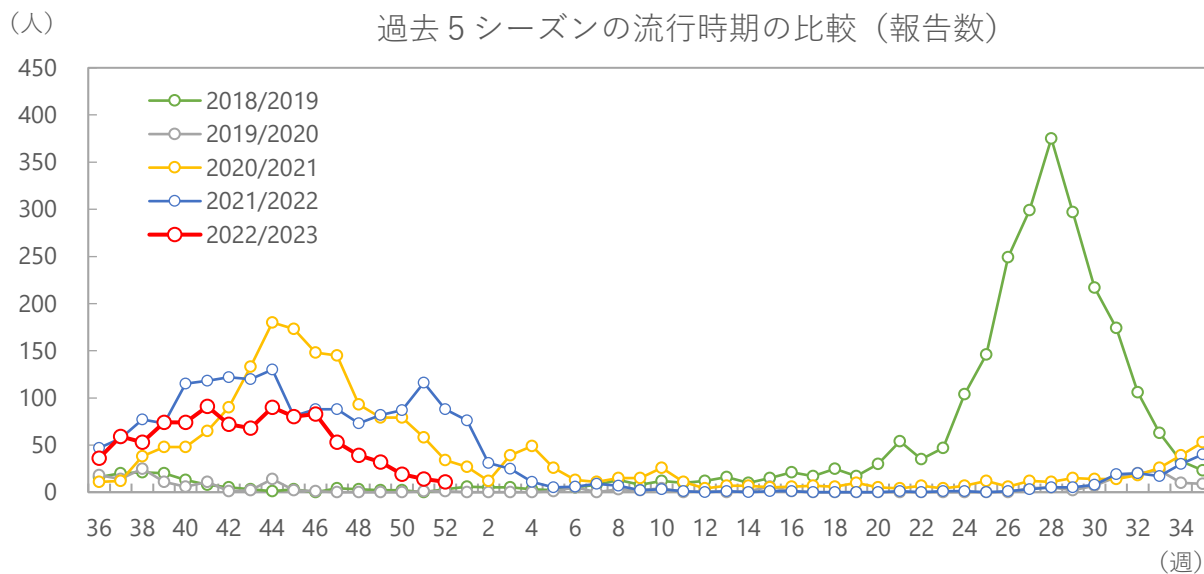
(人)

年齢階級別報告数



2022年第52週 (12/26～1/1)

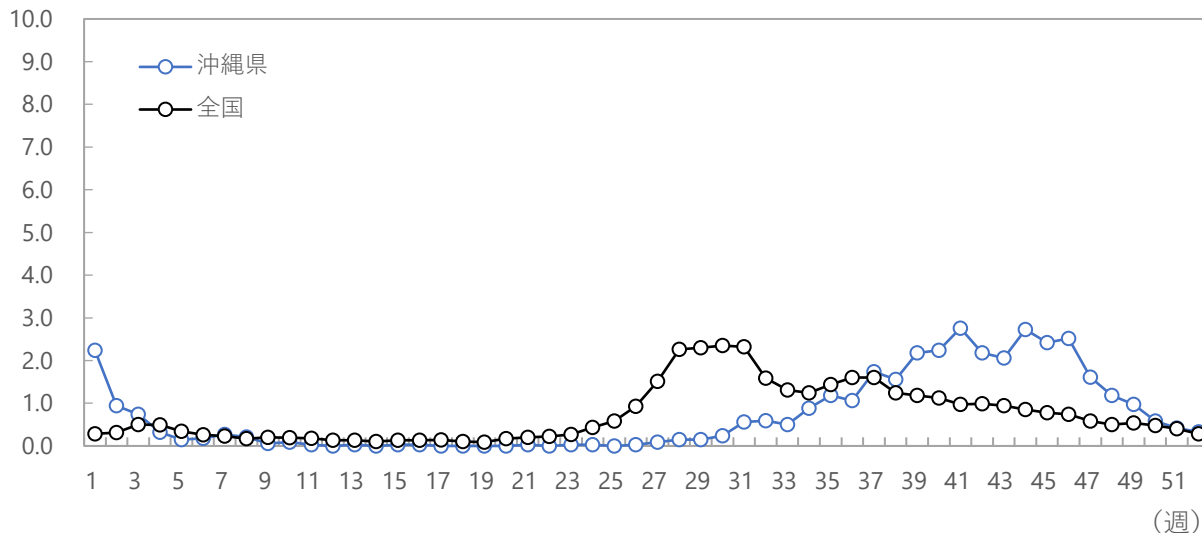
R S ウイルス



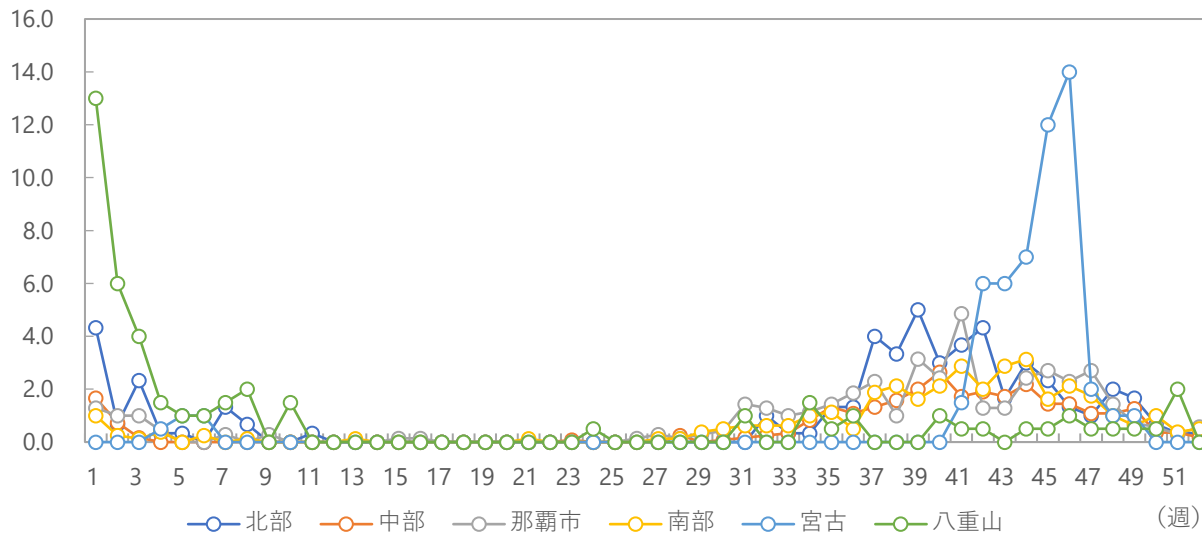
シーズン (9月～翌年8月) 別の報告数合計

平均報告数 (2022/23を除く)	2017/18	2018/19	2019/20	2020/21	2021/22	2022/23
1,861	2,589	2,586	227	2,011	1,892	948

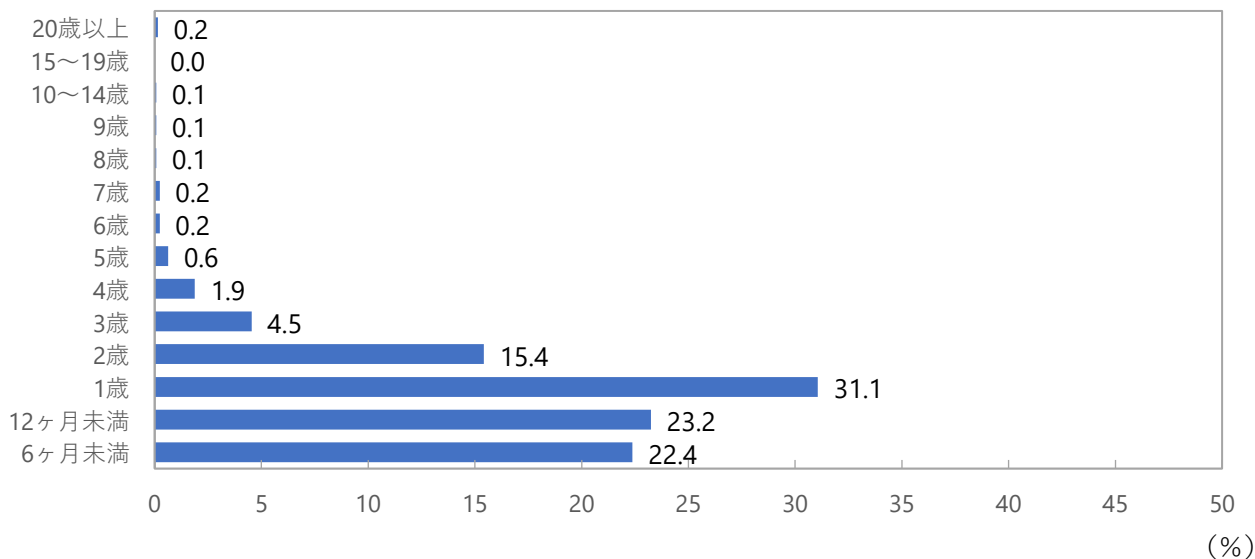
(人/定点) 定点あたり報告数（沖縄県、全国）



(人/定点) 保健所別定点あたり報告数

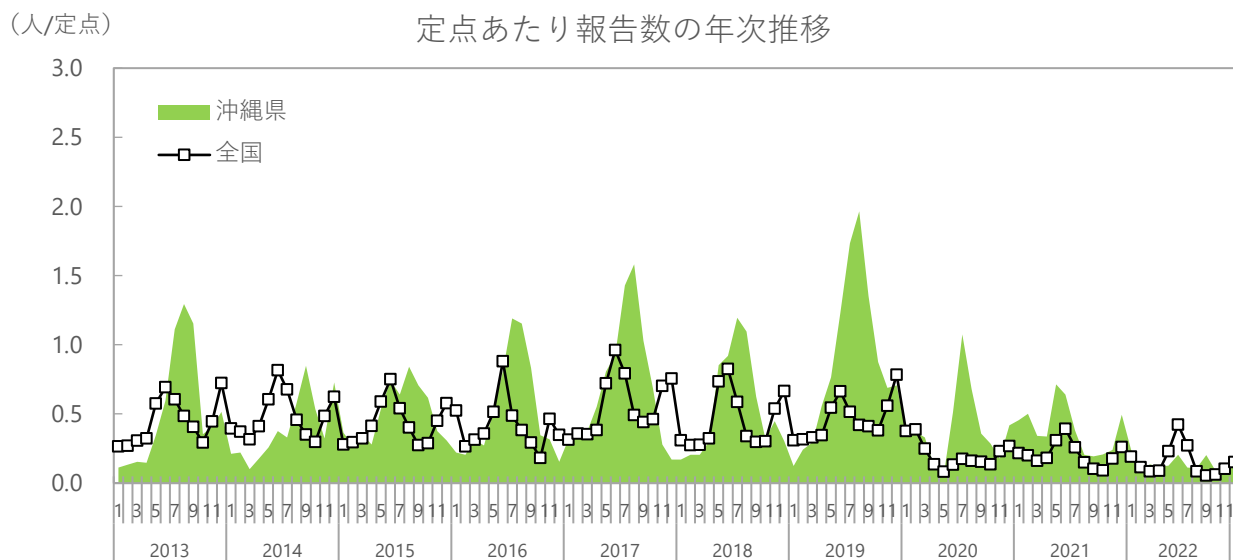
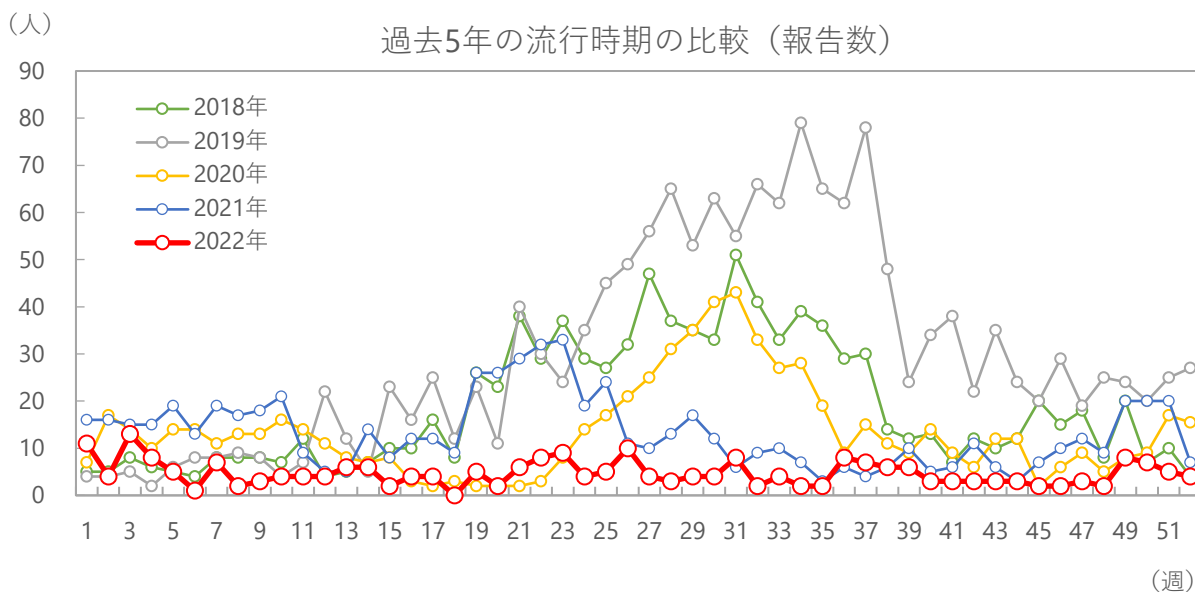


年齢階級別の割合



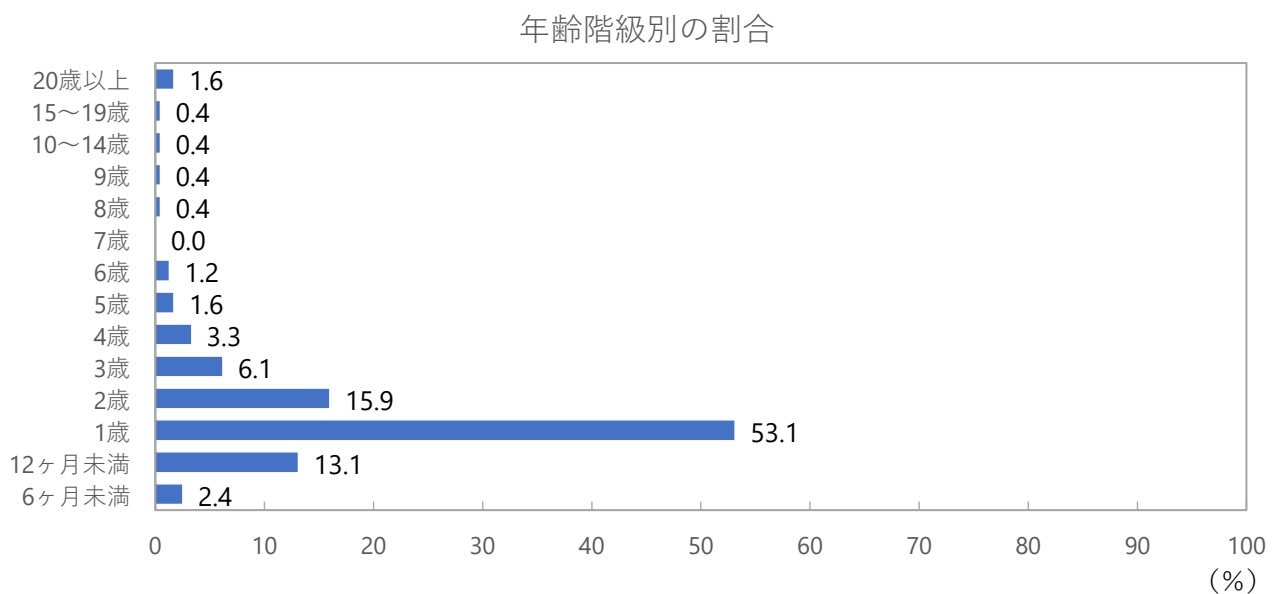
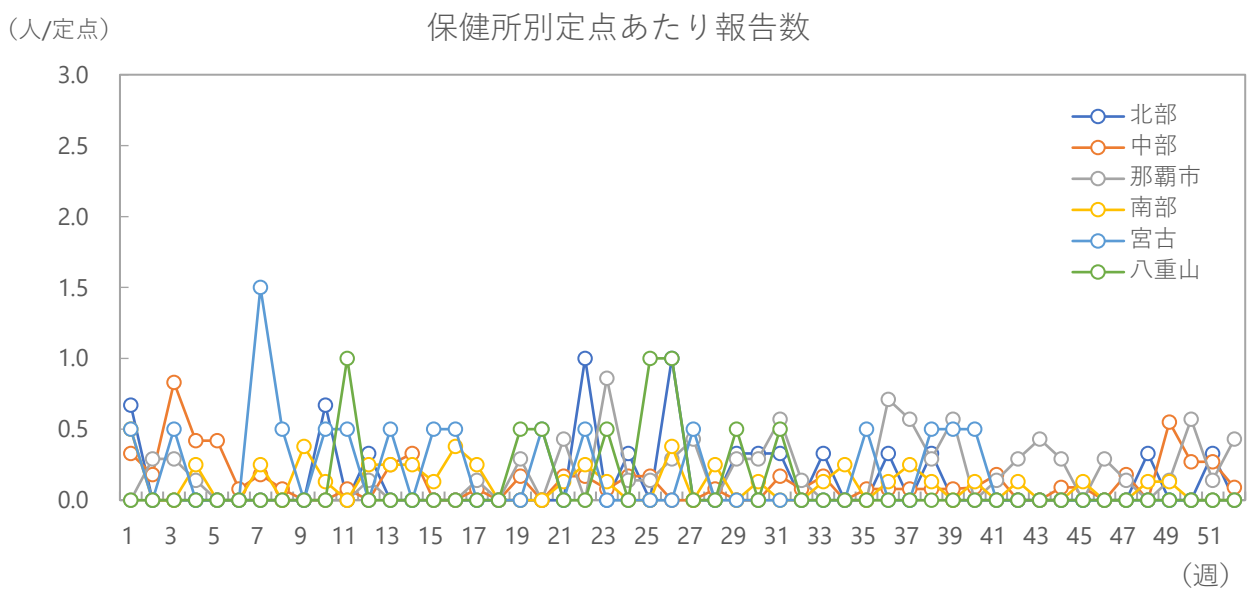
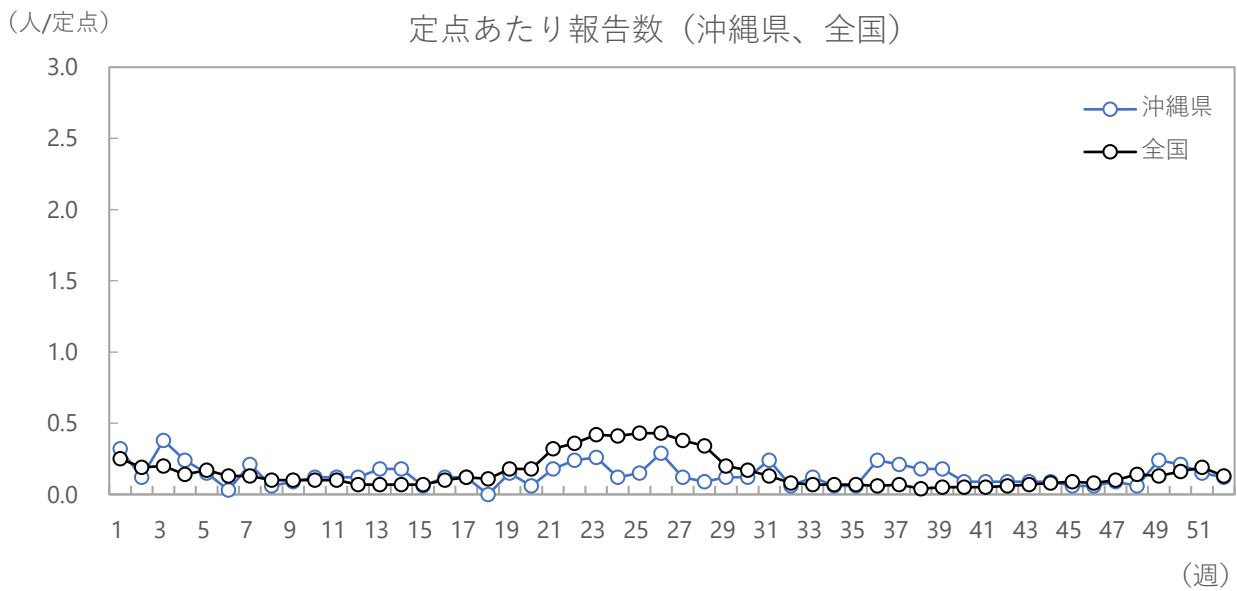
2022年第52週 (12/26～1/1)

咽頭結膜熱



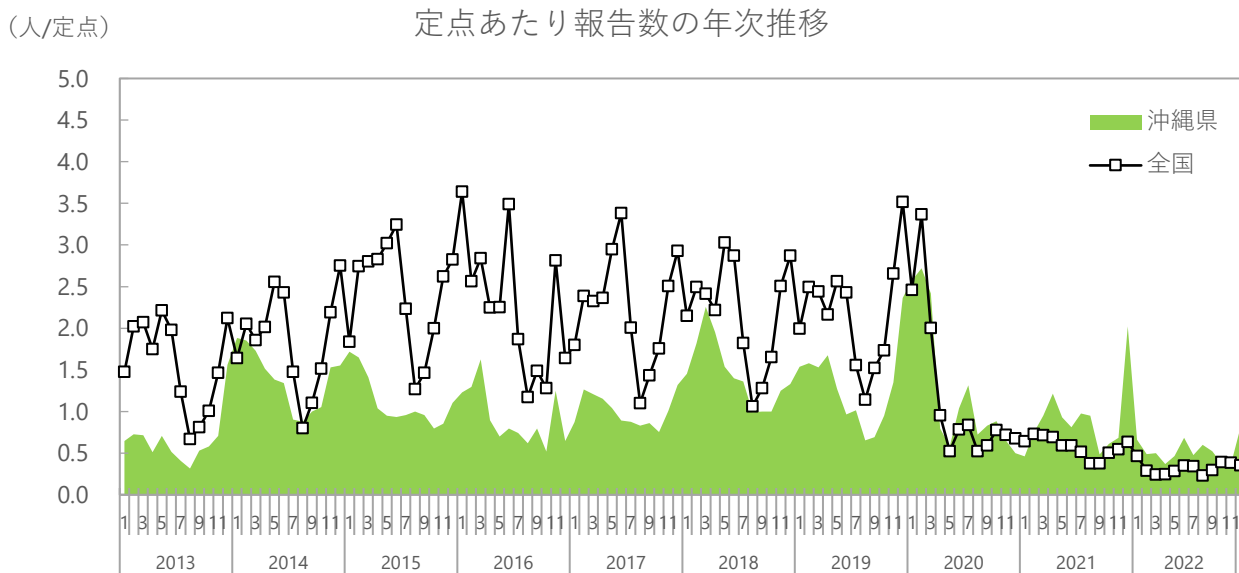
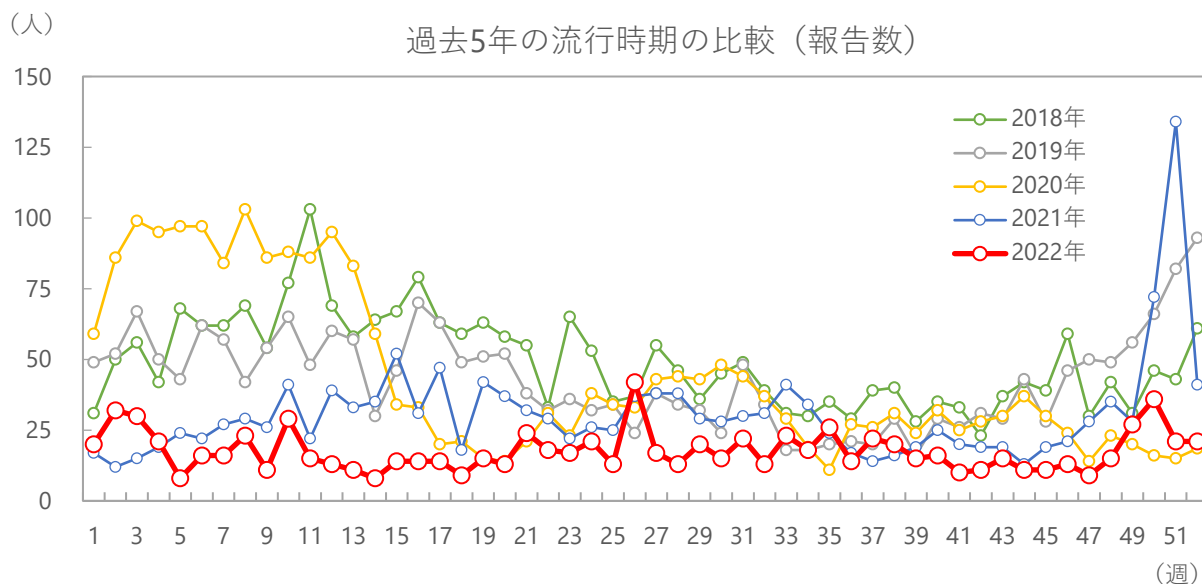
シーズン別の報告数合計

平均報告数 (2022年を除く)	2017年	2018年	2019年	2020年	2021年	2022年
1,041	1266	970	1555	720	692	245



2022年第52週 (12/26～1/1)

A群溶血性レンサ球菌咽頭炎

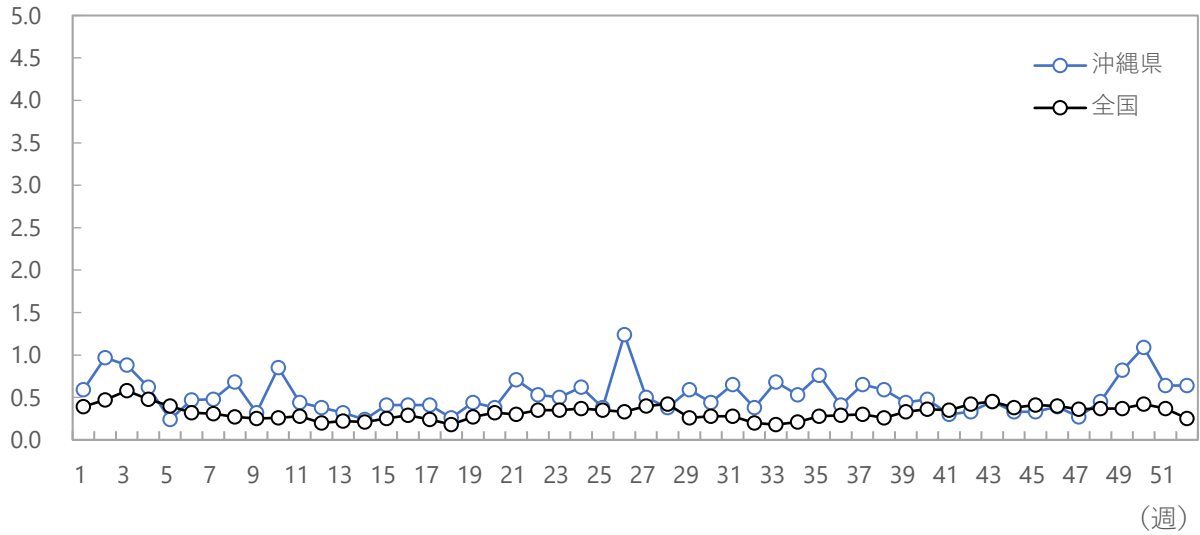


シーズン別の報告数合計

平均報告数 (2022年を除く)	2017年	2018年	2019年	2020年	2021年	2022年
2,213	1762	2555	2243	2291	1592	921

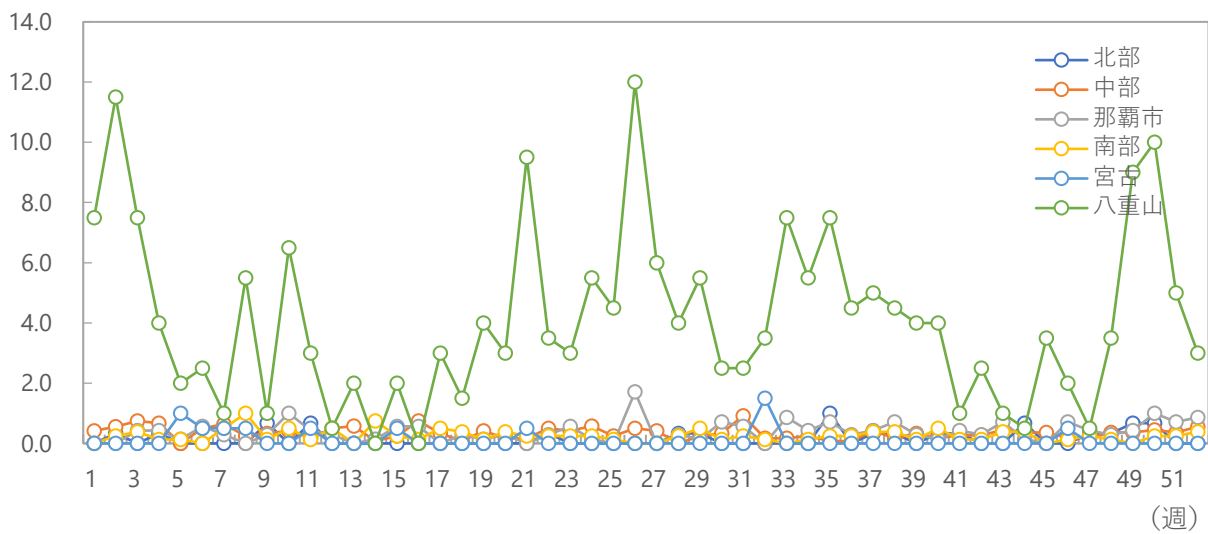
(人/定点)

定点あたり報告数（沖縄県、全国）

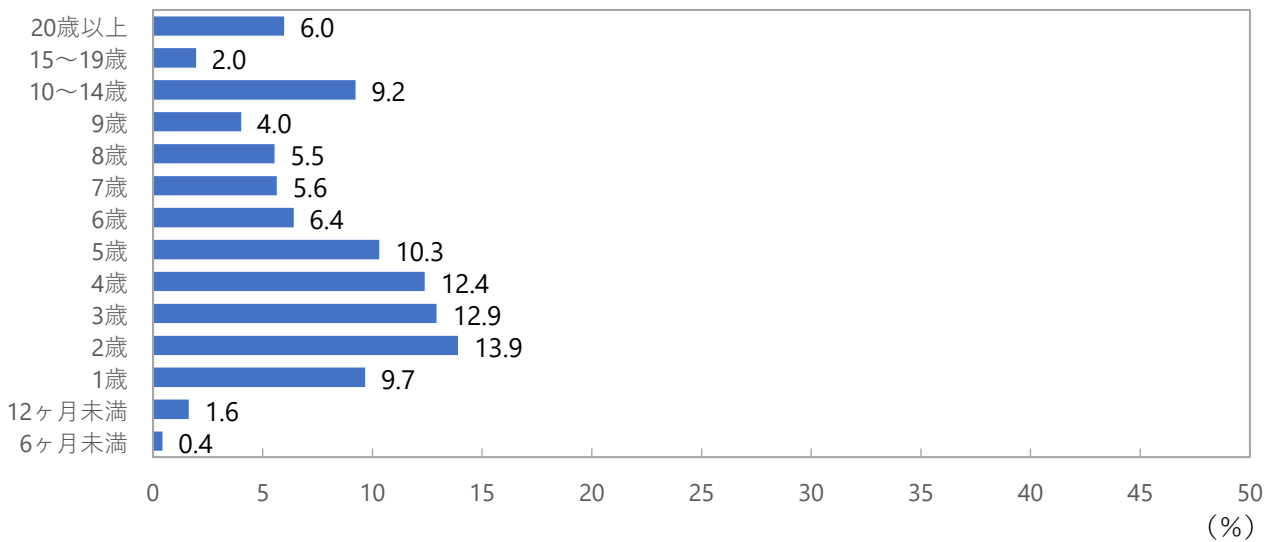


(人/定点)

保健所別定点あたり報告数



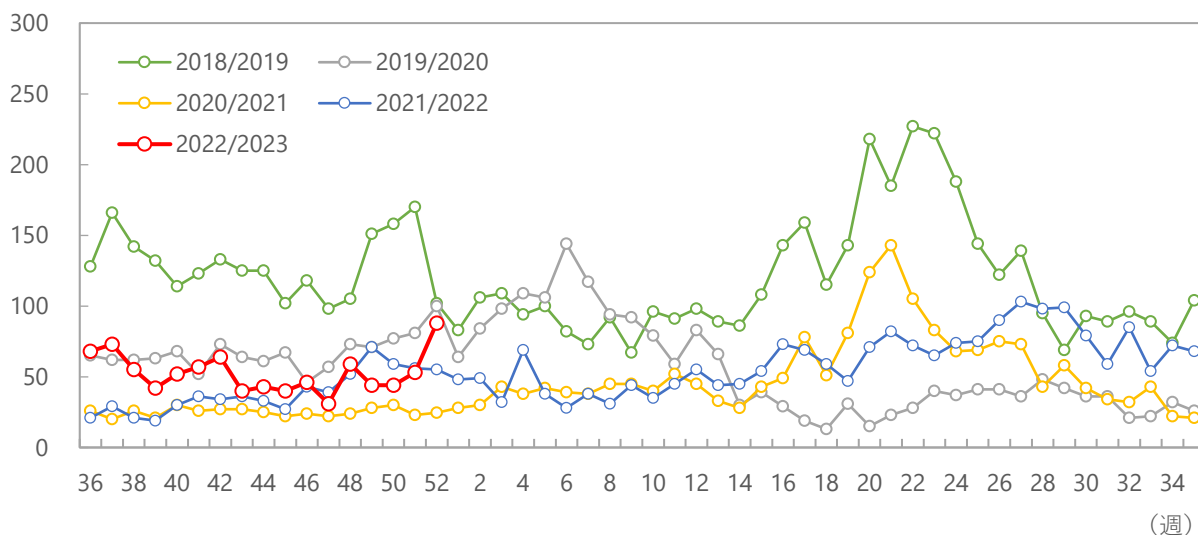
年齢階級別の割合



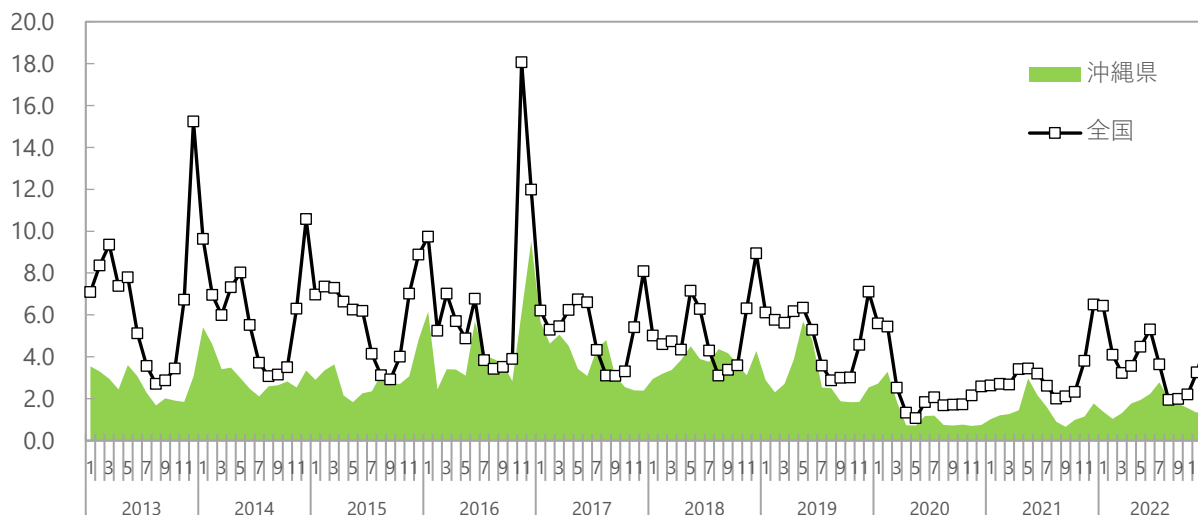
2022年第52週 (12/26～1/1)

感染性胃腸炎

(人) 過去5シーズンの流行時期の比較 (報告数)



(人/定点) 定点あたり報告数の年次推移

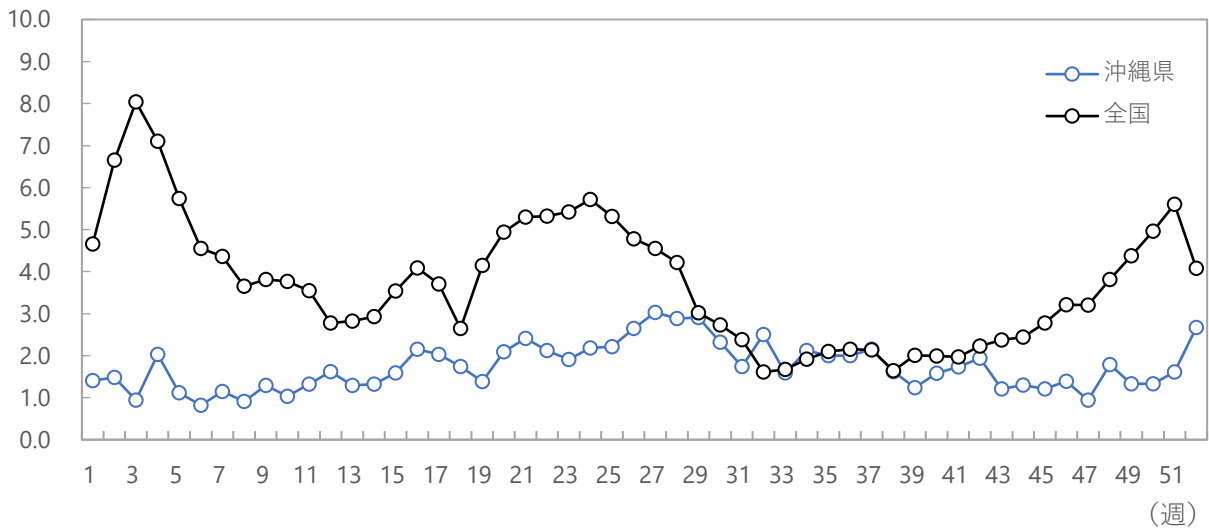


シーズン (9月～翌年8月) 別の報告数合計

平均報告数 (2022/23を除く)	2017/18	2018/19	2019/20	2020/21	2021/22	2022/23
4,074	5,926	6,280	3,022	2,333	2,810	899

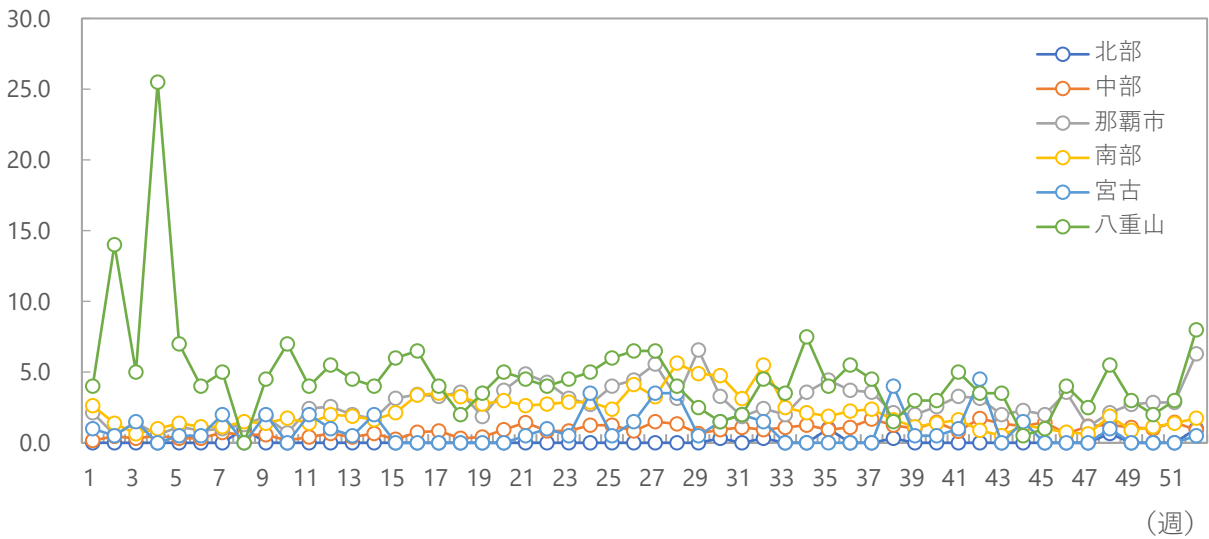
(人/定点)

定点あたり報告数（沖縄県、全国）

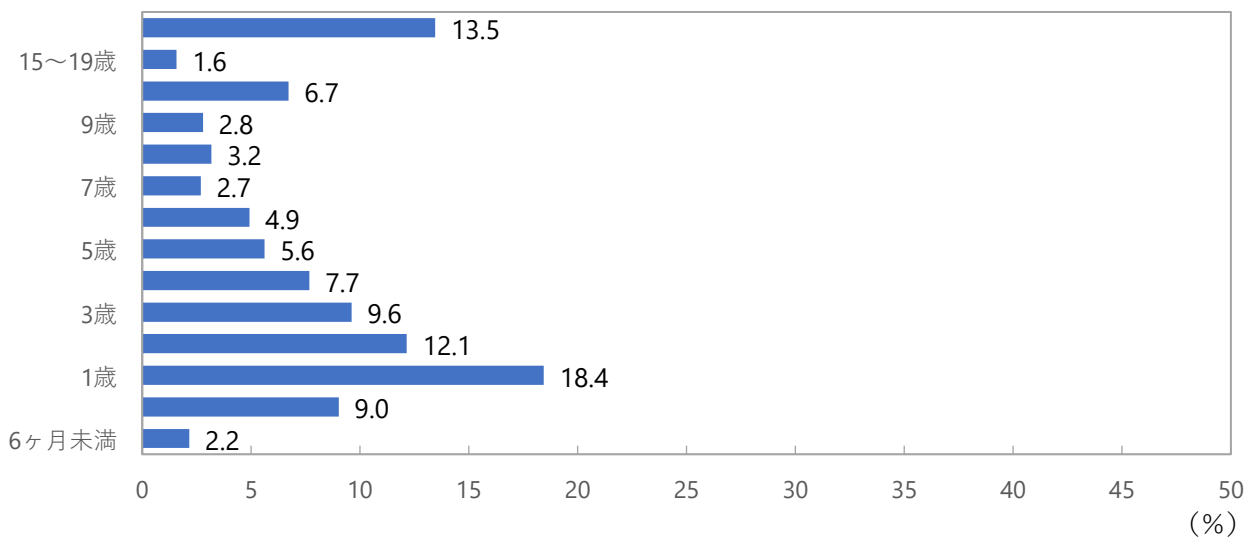


(人/定点)

保健所別定点あたり報告数

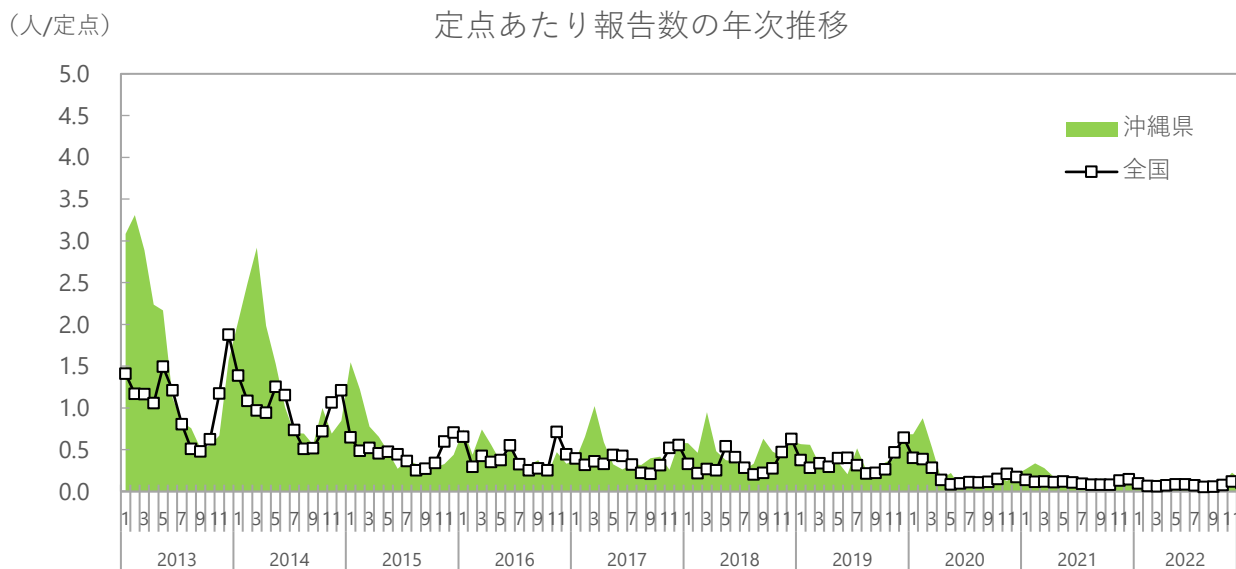
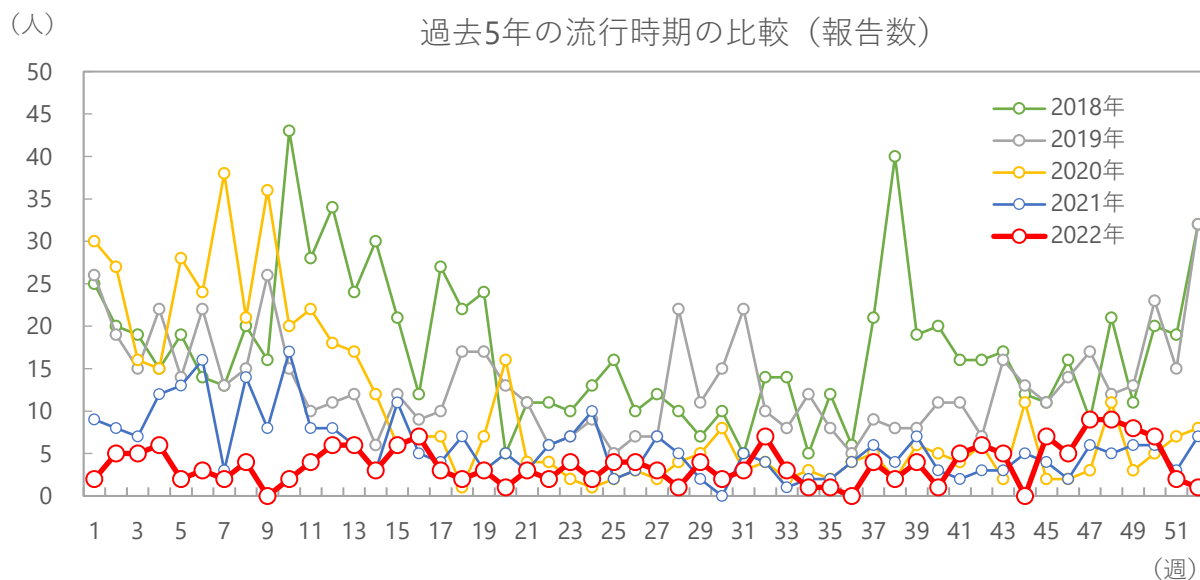


年齢階級別の割合



2022年第52週 (12/26～1/1)

水痘

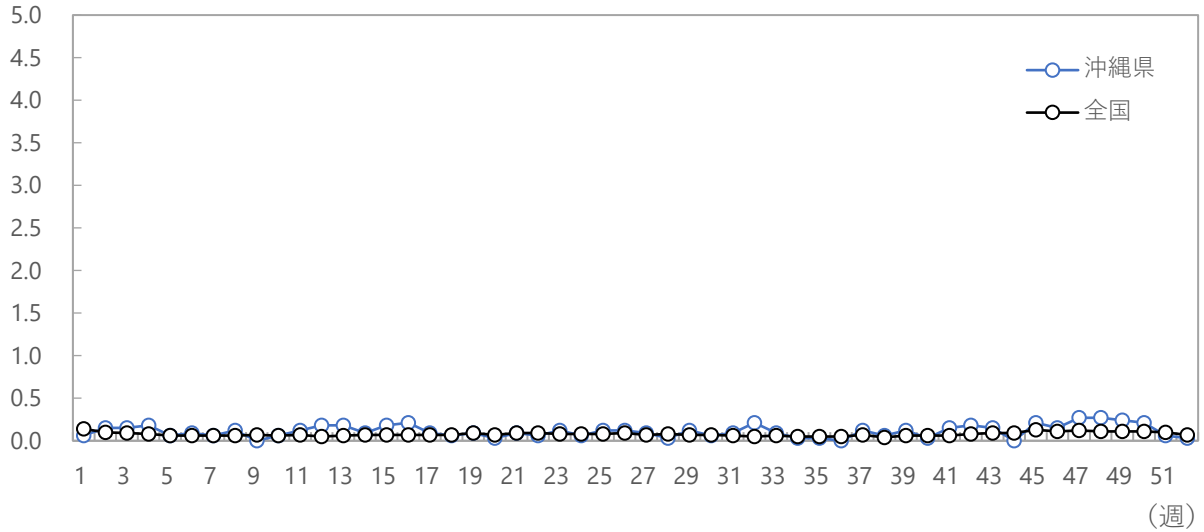


シーズン別の報告数合計

平均報告数 (2022年を除く)	2017年	2018年	2019年	2020年	2021年	2022年
640	800	897	689	511	302	191

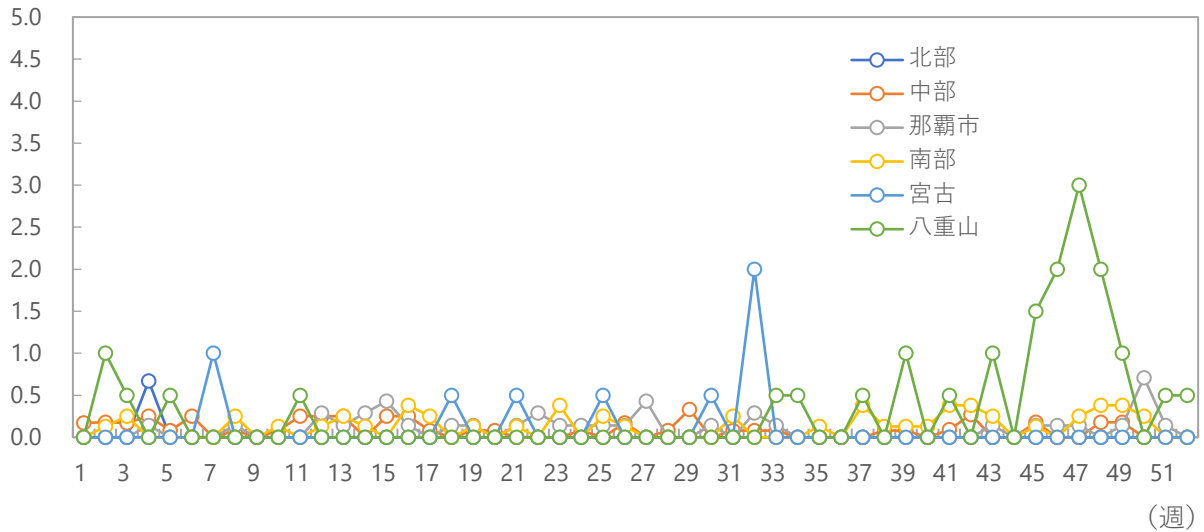
(人/定点)

定点あたり報告数（沖縄県、全国）

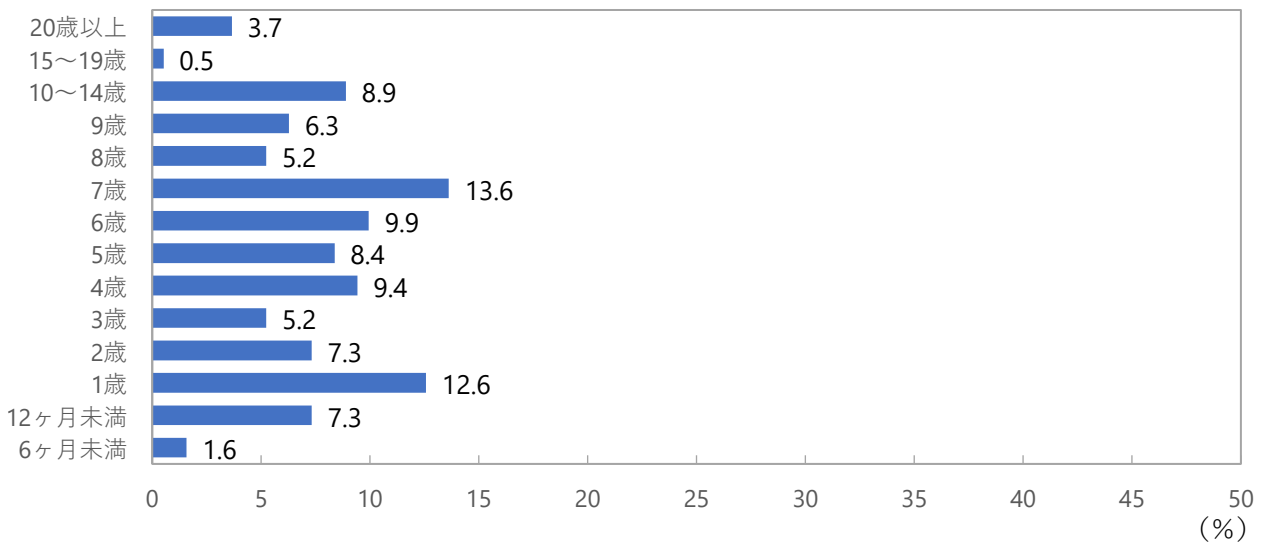


(人/定点)

保健所別定点あたり報告数

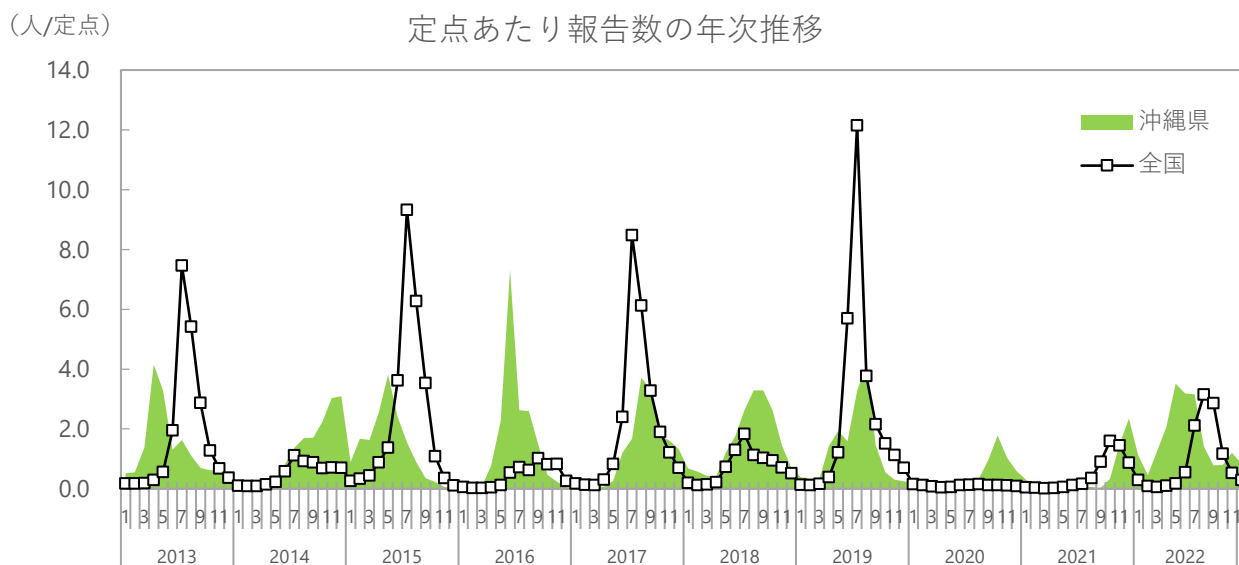
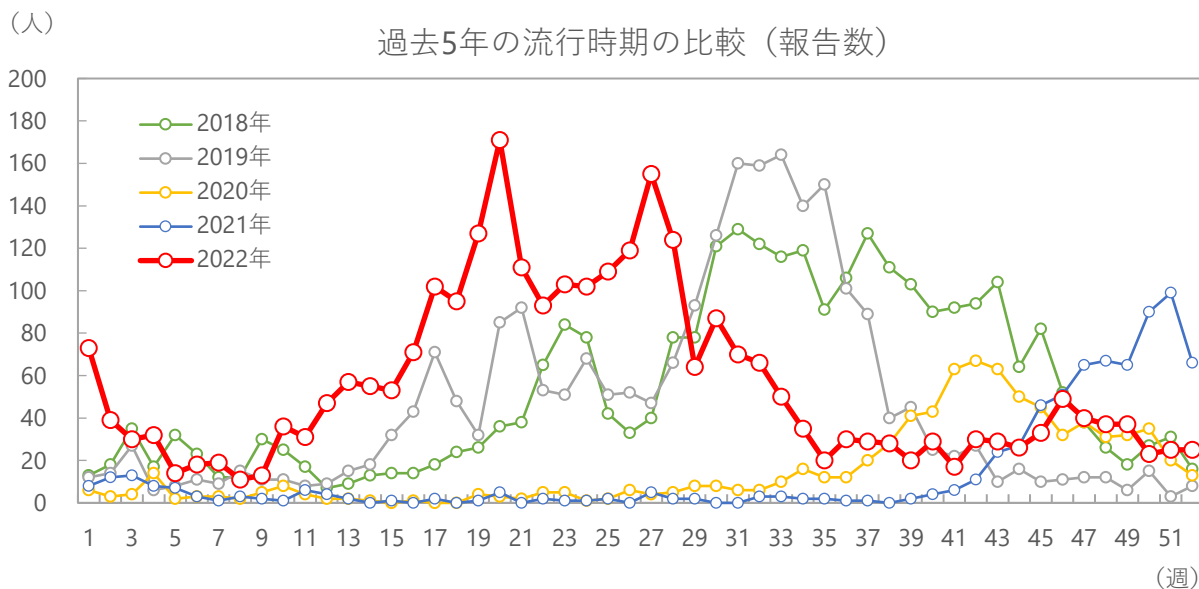


年齢階級別の割合



2022年第52週 (12/26～1/1)

手足口病

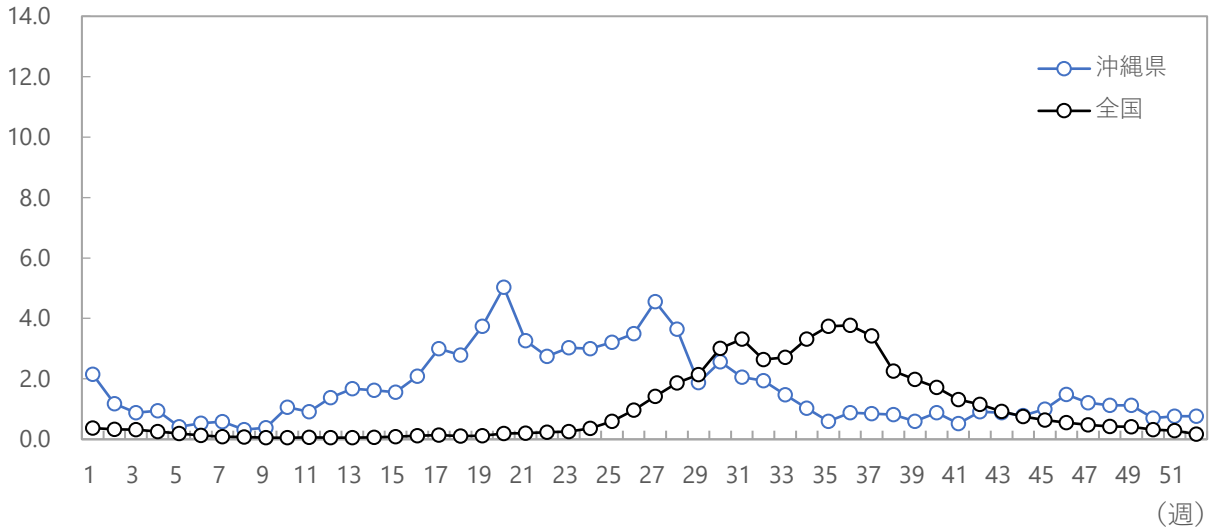


シーズン別の報告数合計

平均報告数 (2022年を除く)	2017年	2018年	2019年	2020年	2021年	2022年
1,788	2182	2810	2409	809	729	2,909

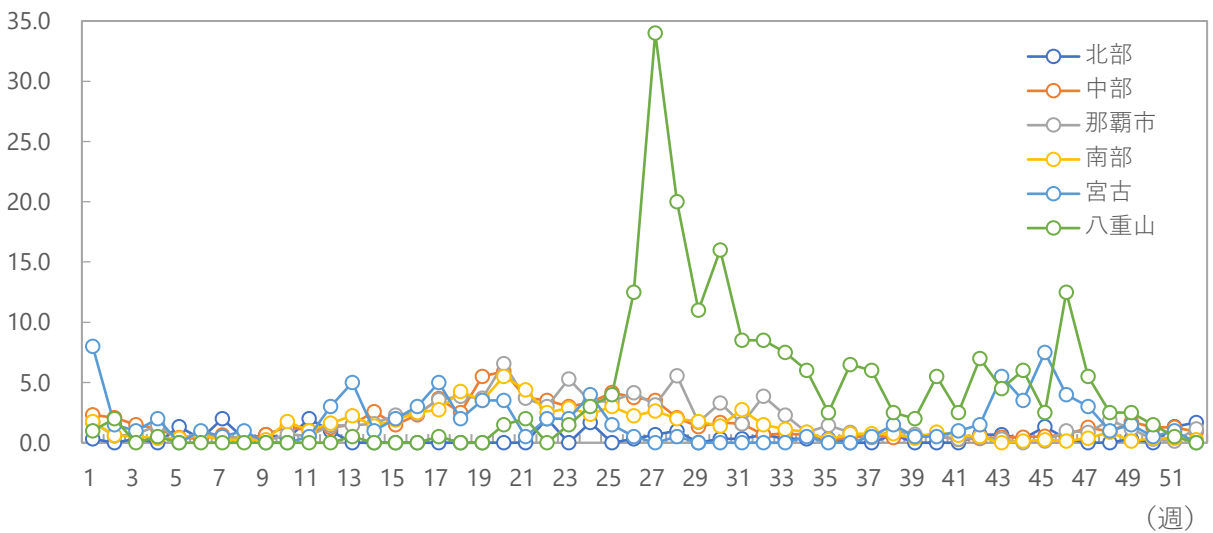
(人/定点)

定点あたり報告数（沖縄県、全国）

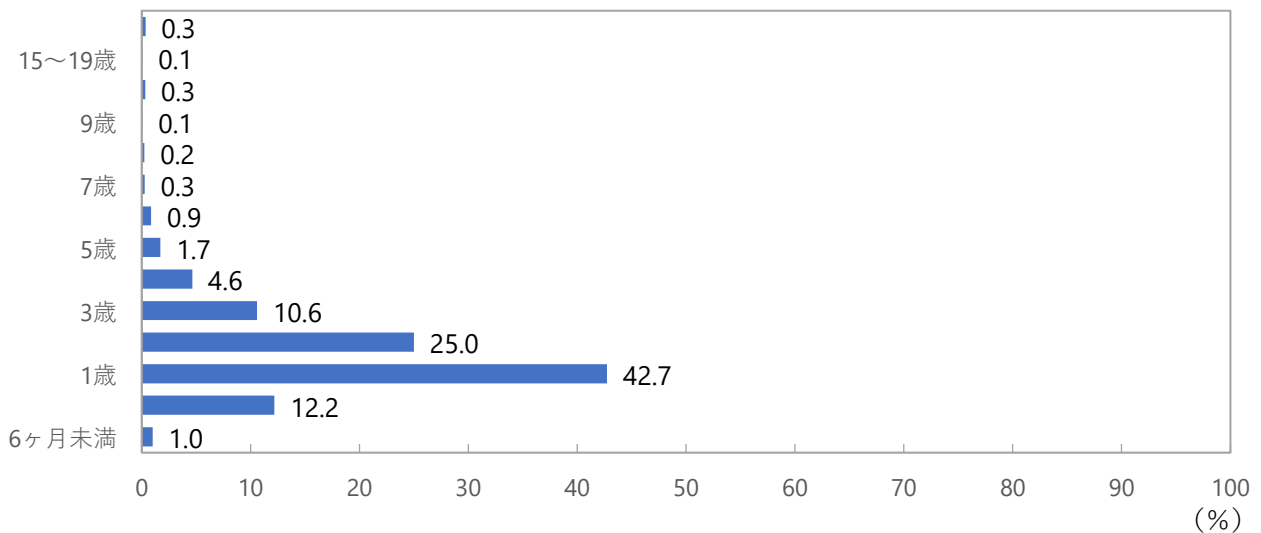


(人/定点)

保健所別定点あたり報告数

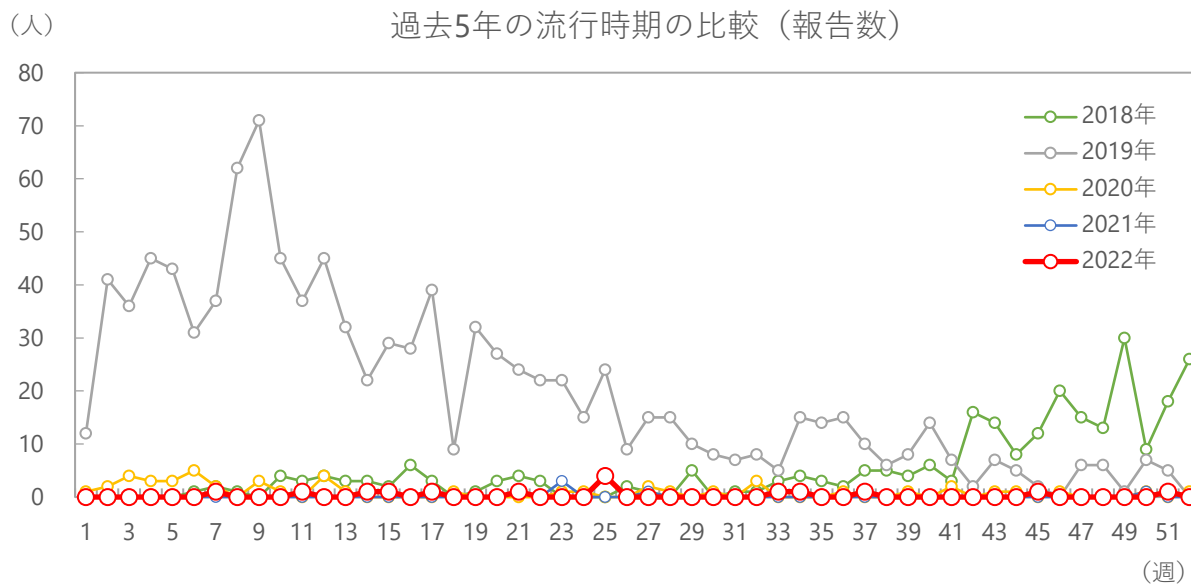


年齢階級別の割合



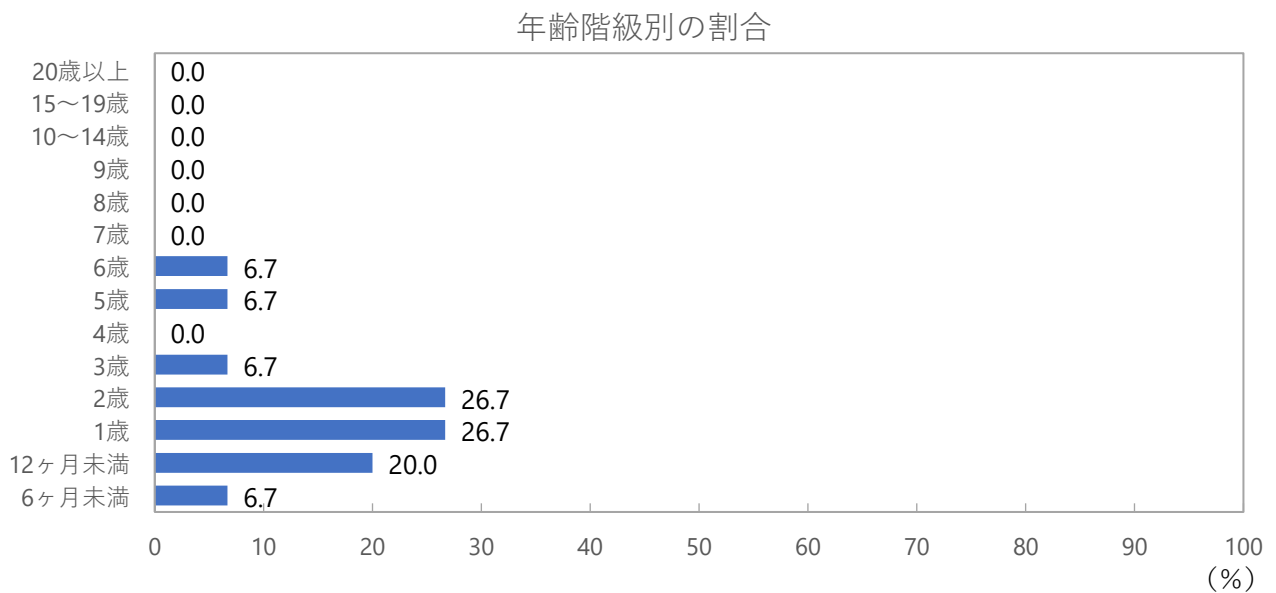
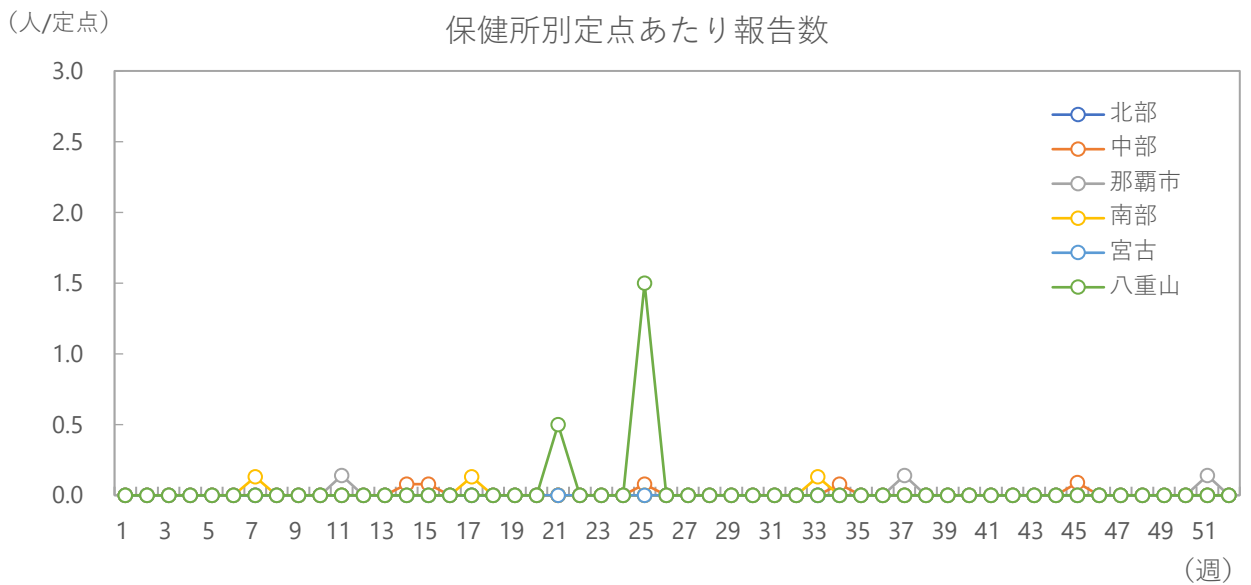
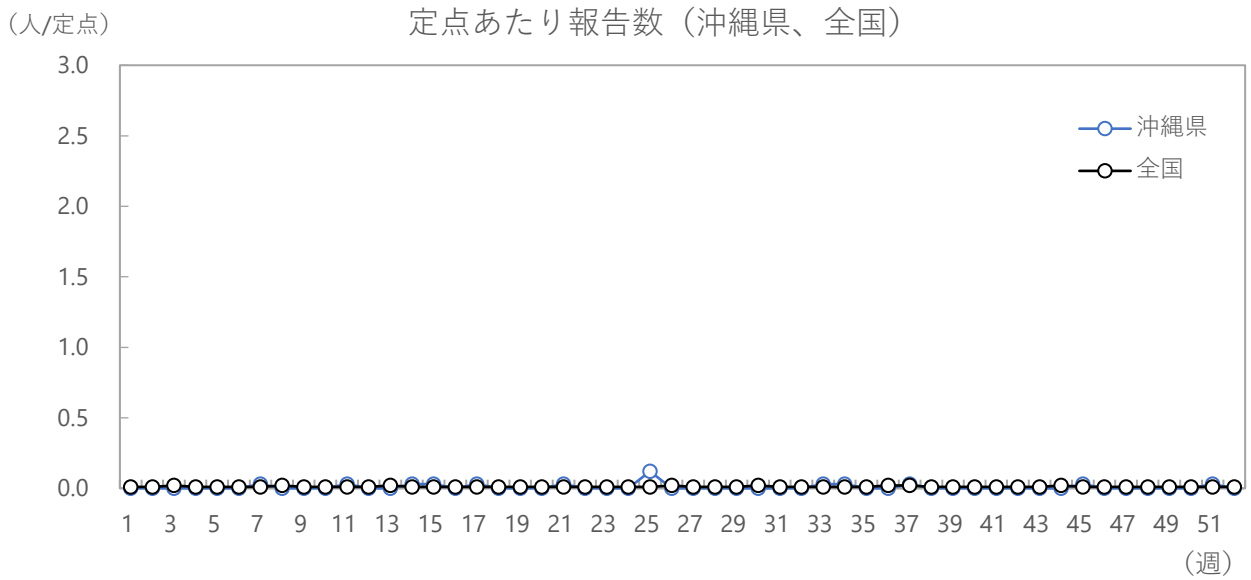
2022年第52週 (12/26~1/1)

伝染性紅斑



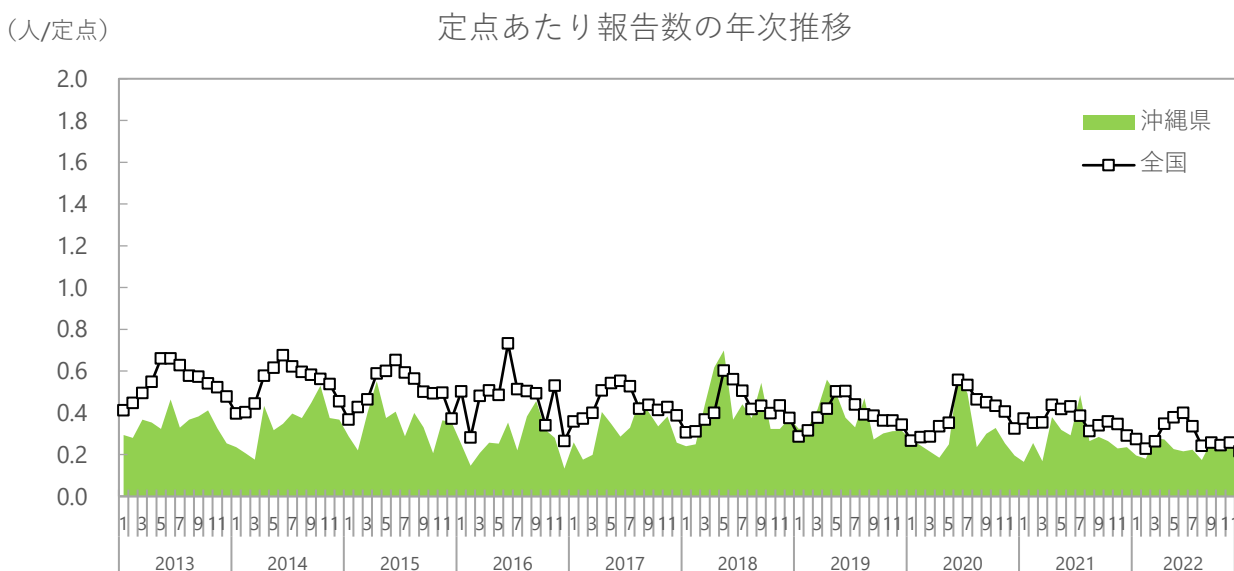
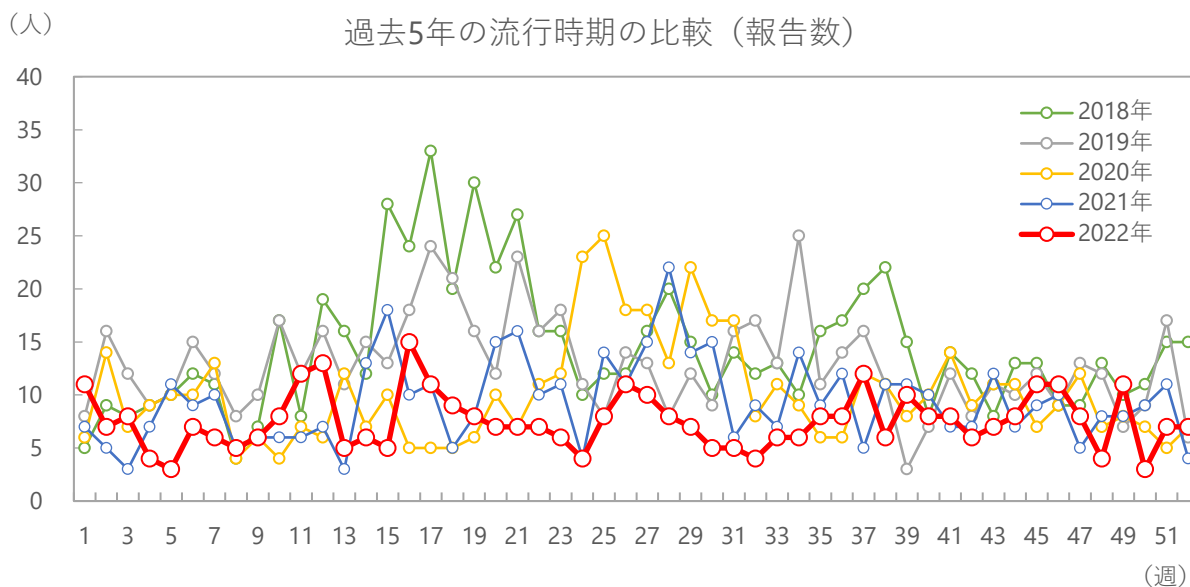
シーズン別の報告数合計

平均報告数 (2022年を除く)	2017年	2018年	2019年	2020年	2021年	2022年
285	60	269	1039	49	6	15



2022年第52週 (12/26～1/1)

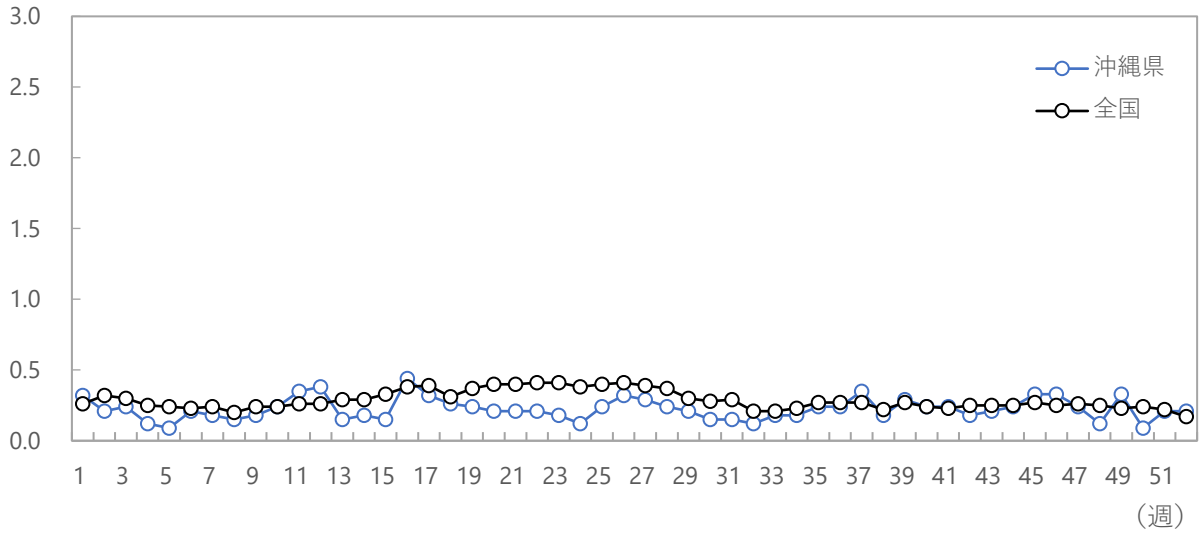
突発性発疹



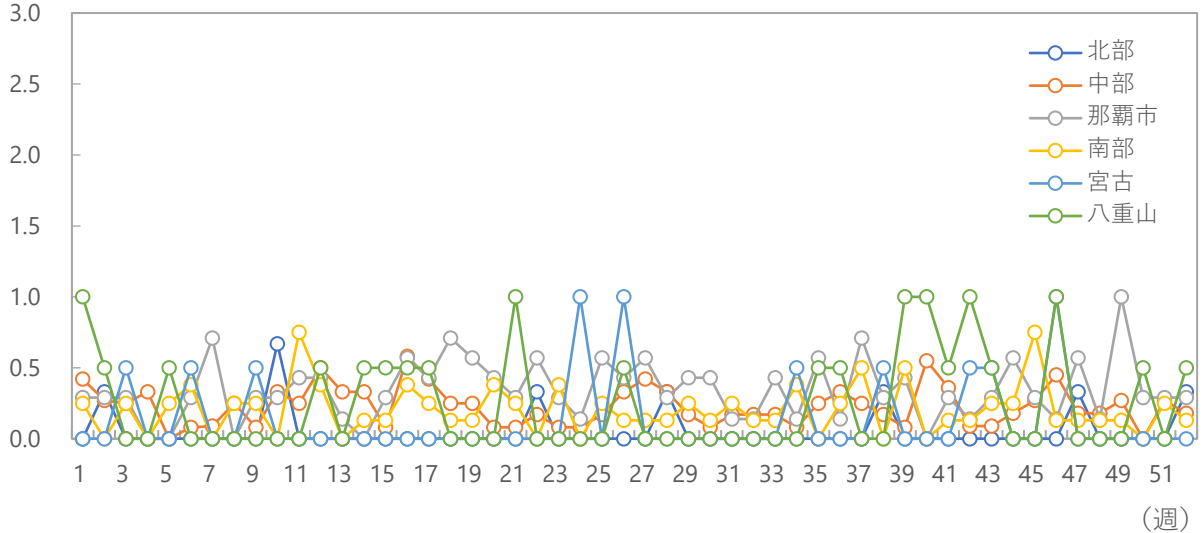
シーズン別の報告数合計

平均報告数 (2022年を除く)	2017年	2018年	2019年	2020年	2021年	2022年
600	565	747	666	534	488	393

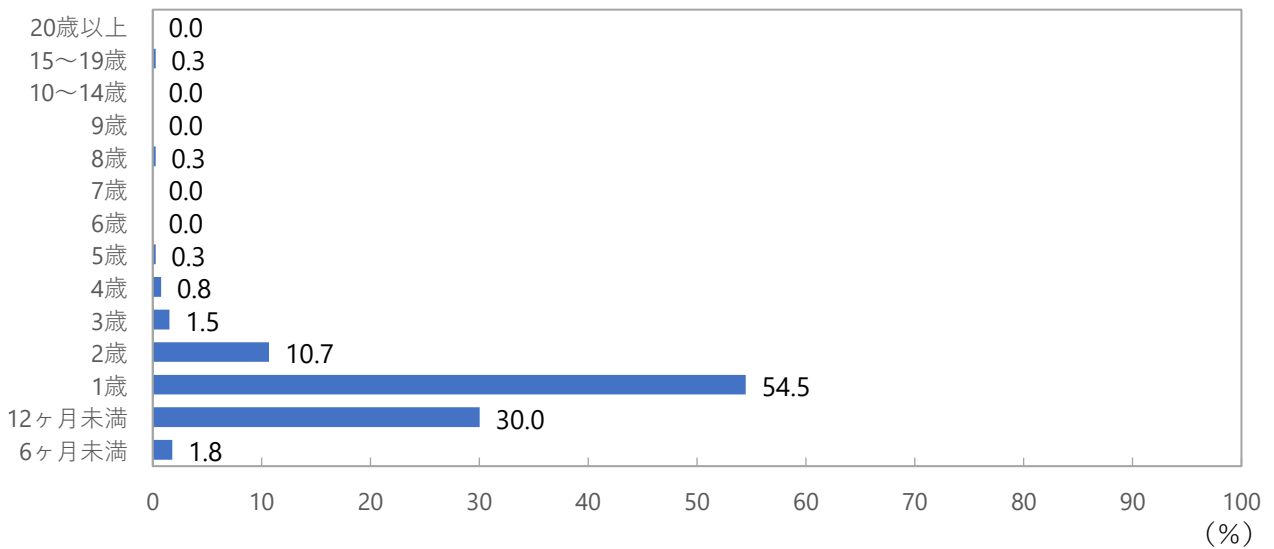
(人/定点) 定点あたり報告数 (沖縄県、全国)



(人/定点) 保健所別定点あたり報告数

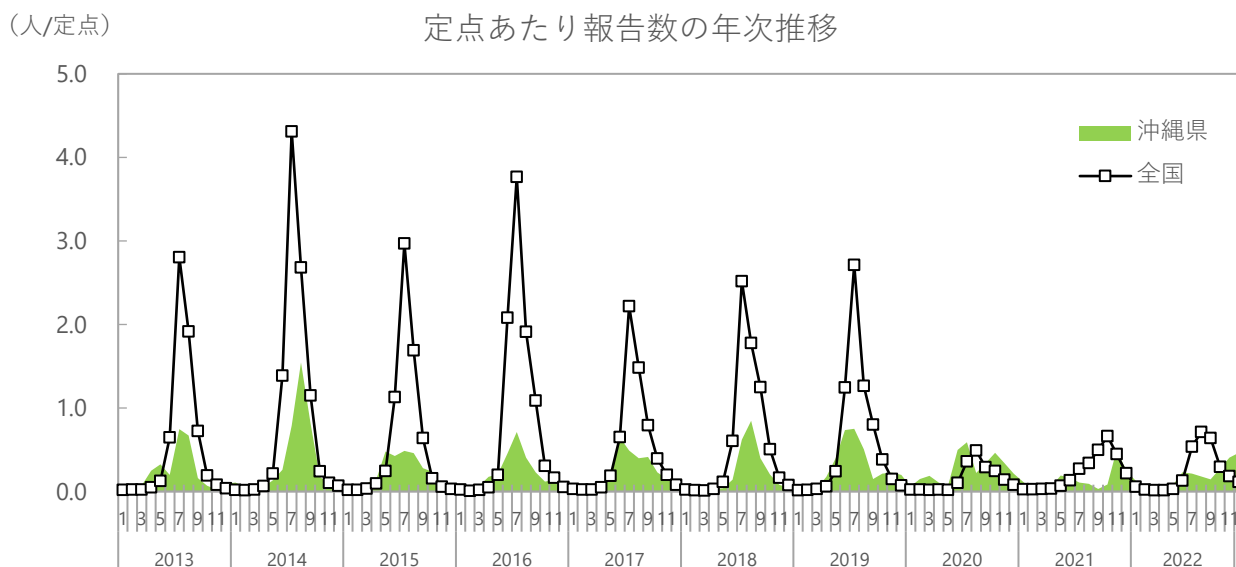
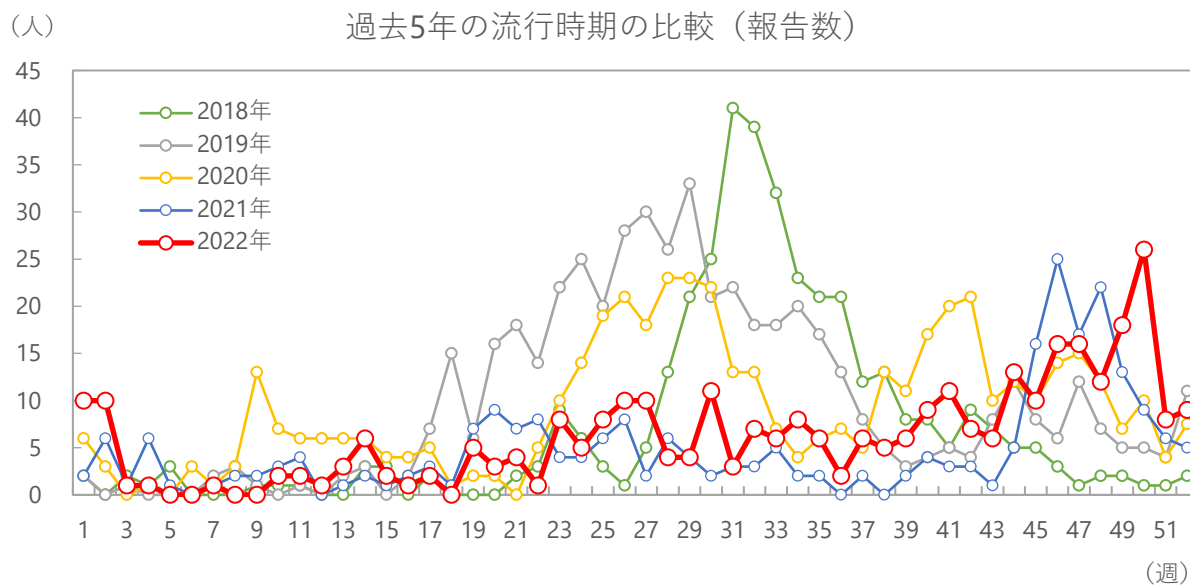


年齢階級別の割合



2022年第52週 (12/26～1/1)

ヘルパンギーナ

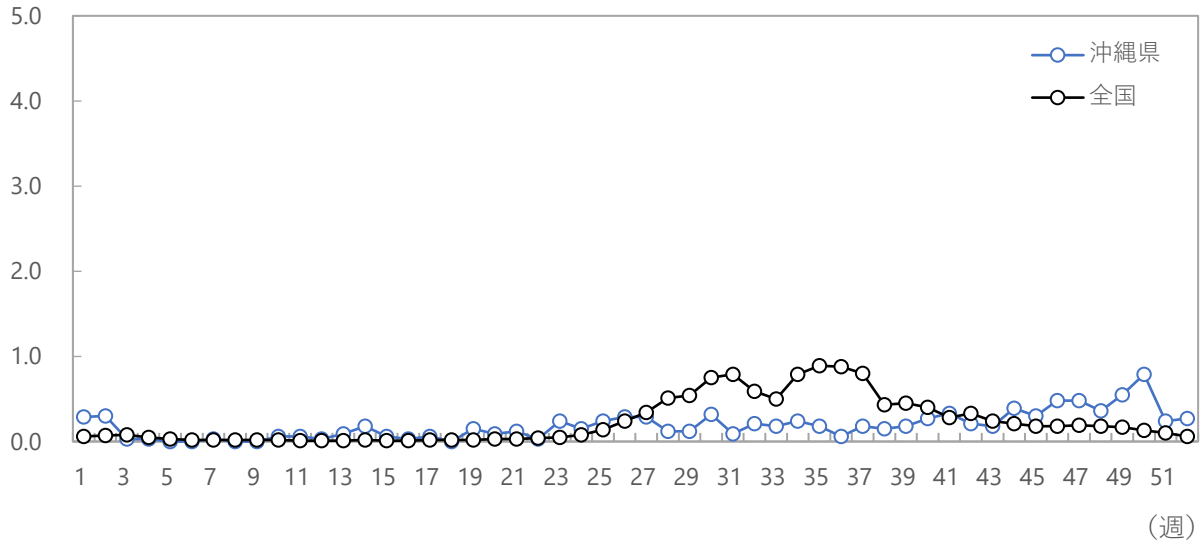


シーズン別の報告数合計

平均報告数 (2022年を除く)	2017年	2018年	2019年	2020年	2021年	2022年
406	416	368	513	480	253	325

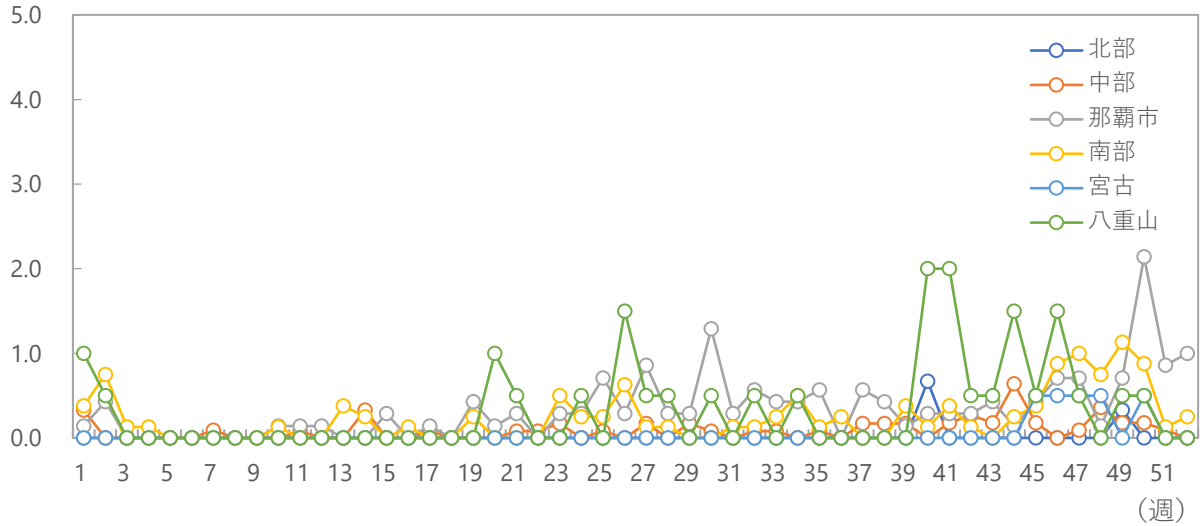
(人/定点)

定点あたり報告数（沖縄県、全国）

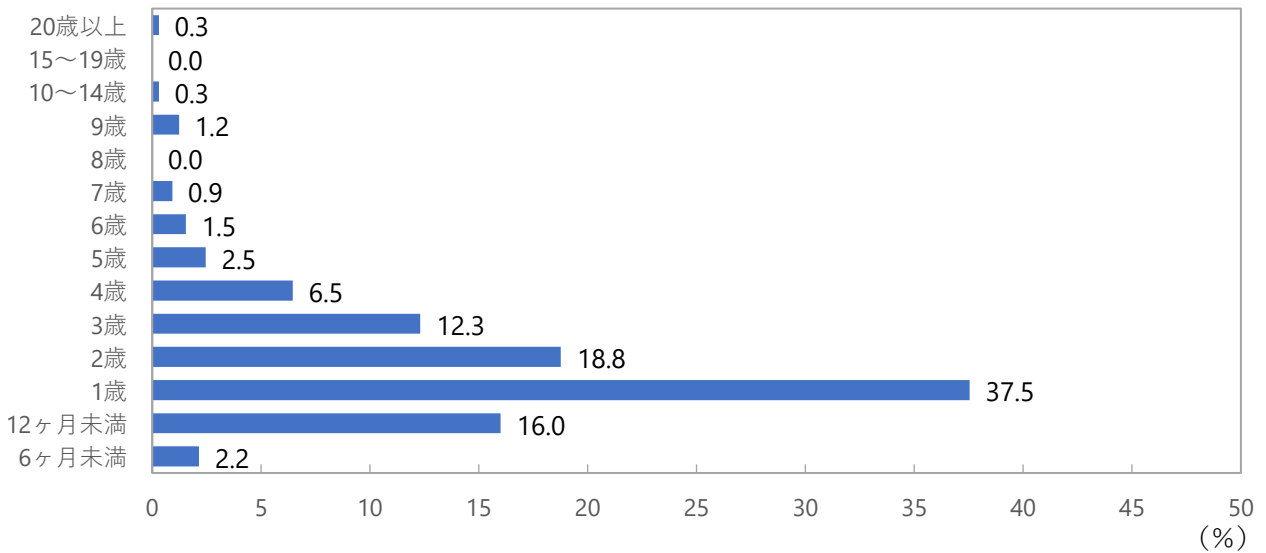


(人/定点)

保健所別定点あたり報告数

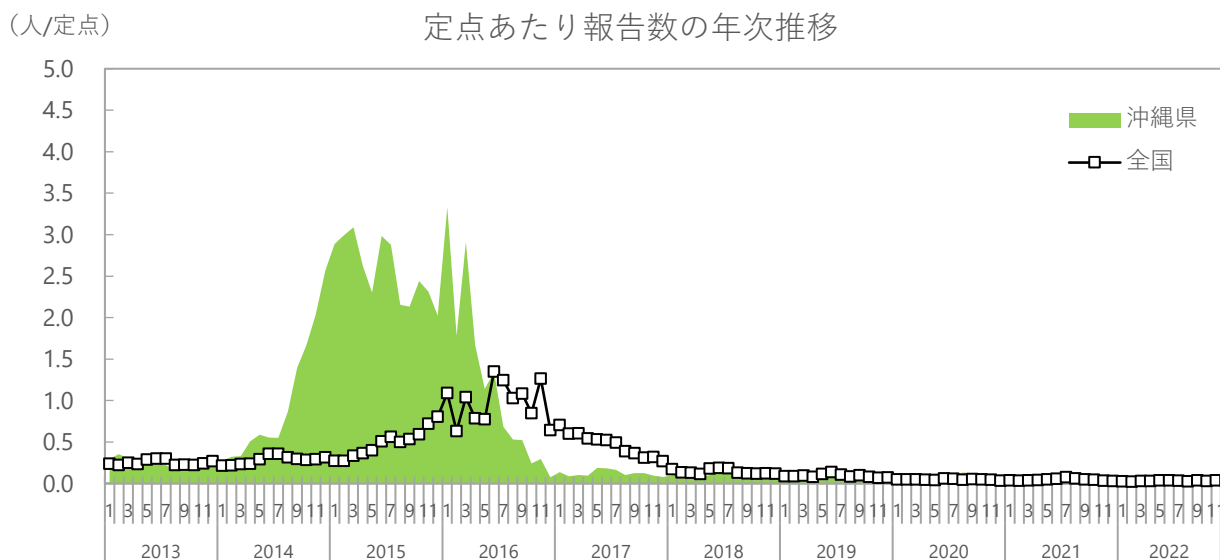
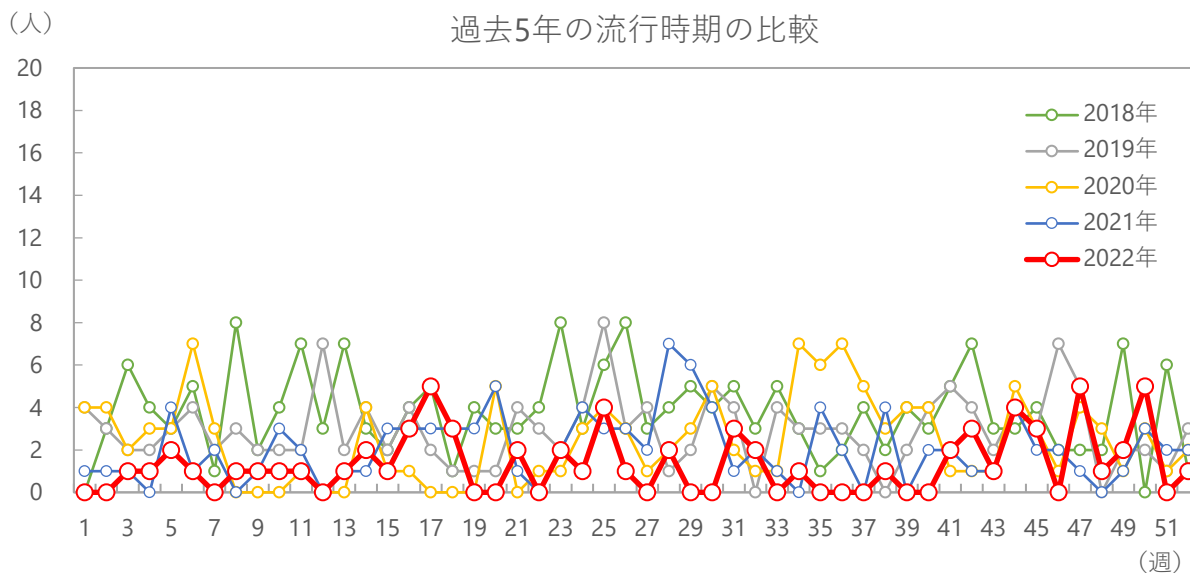


年齢階級別の割合



2022年第52週 (12/26～1/1)

流行性耳下腺炎

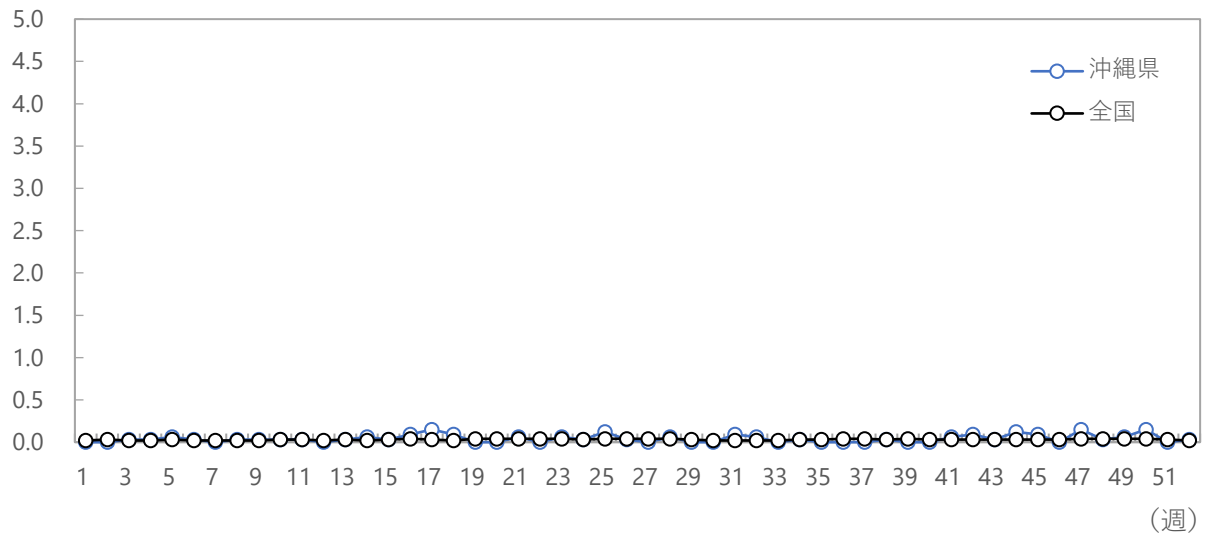


シーズン別の報告数合計

平均報告数 (2022年を除く)	2017年	2018年	2019年	2020年	2021年	2022年
162	223	197	152	129	107	70

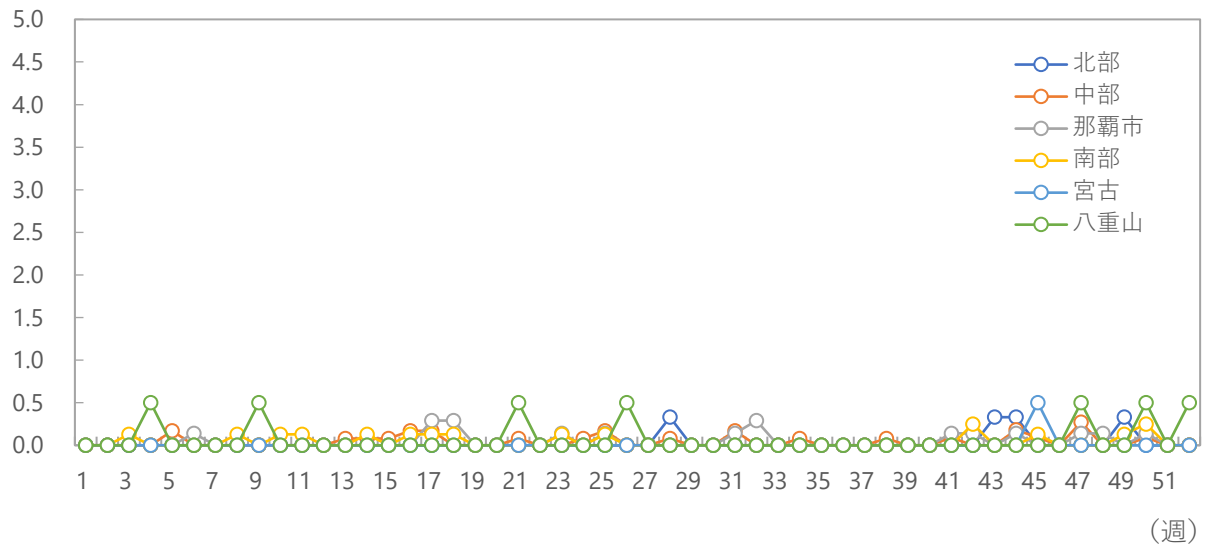
(人/定点)

定点あたり報告数（沖縄県、全国）

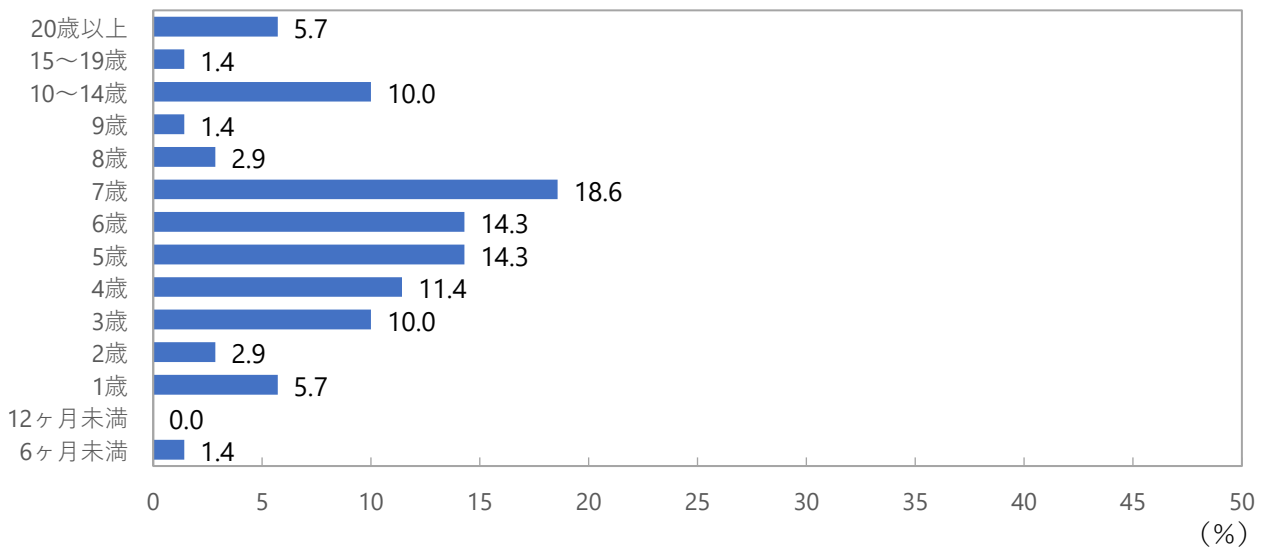


(人/定点)

保健所別定点あたり報告数

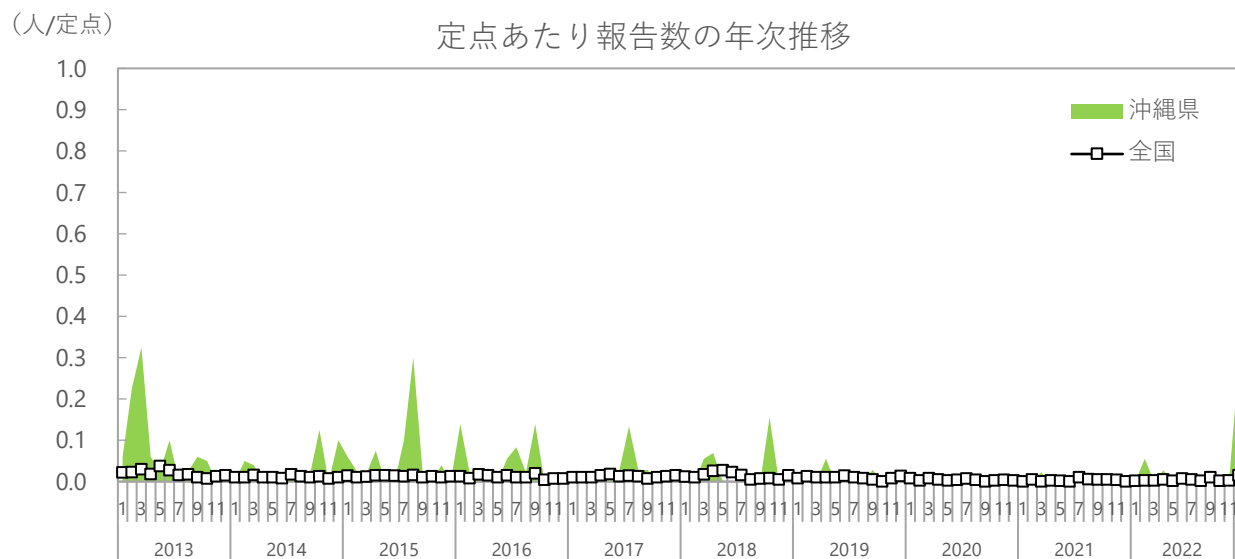
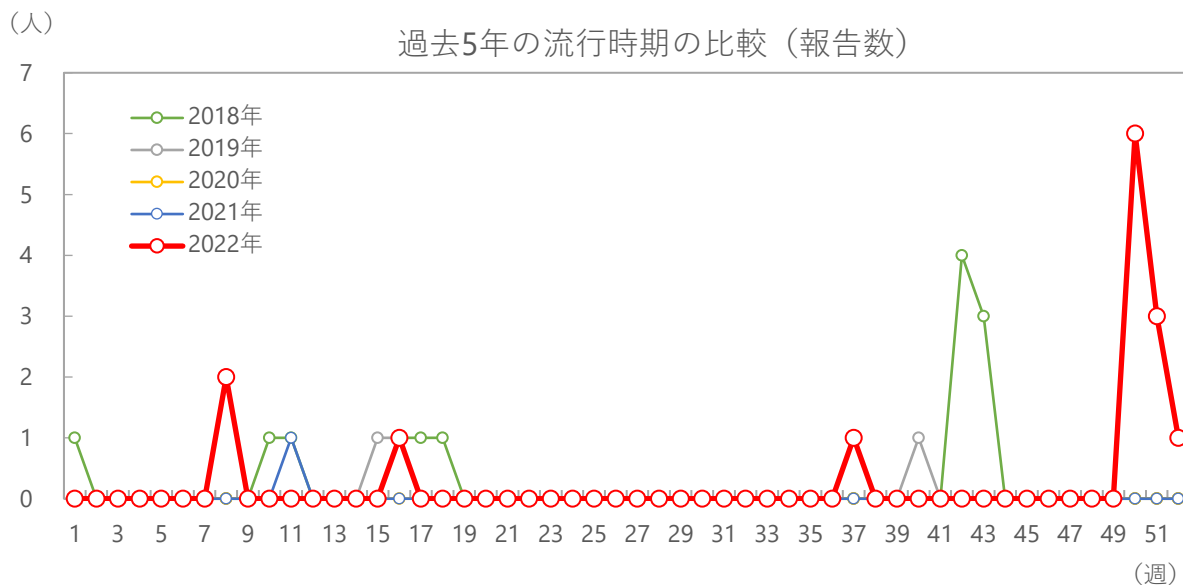


年齢階級別の割合（％）



2022年第52週 (12/26~1/1)

急性出血性結膜炎

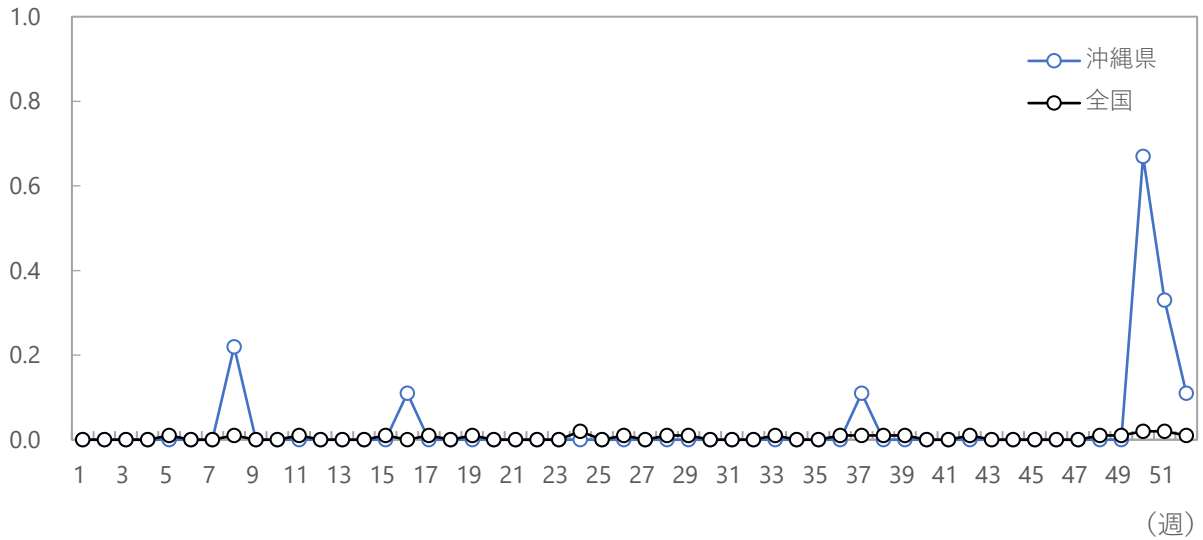


シーズン別の報告数合計

平均報告数 (2022年を除く)	2017年	2018年	2019年	2020年	2021年	2022年
5	10	13	3	0	1	14

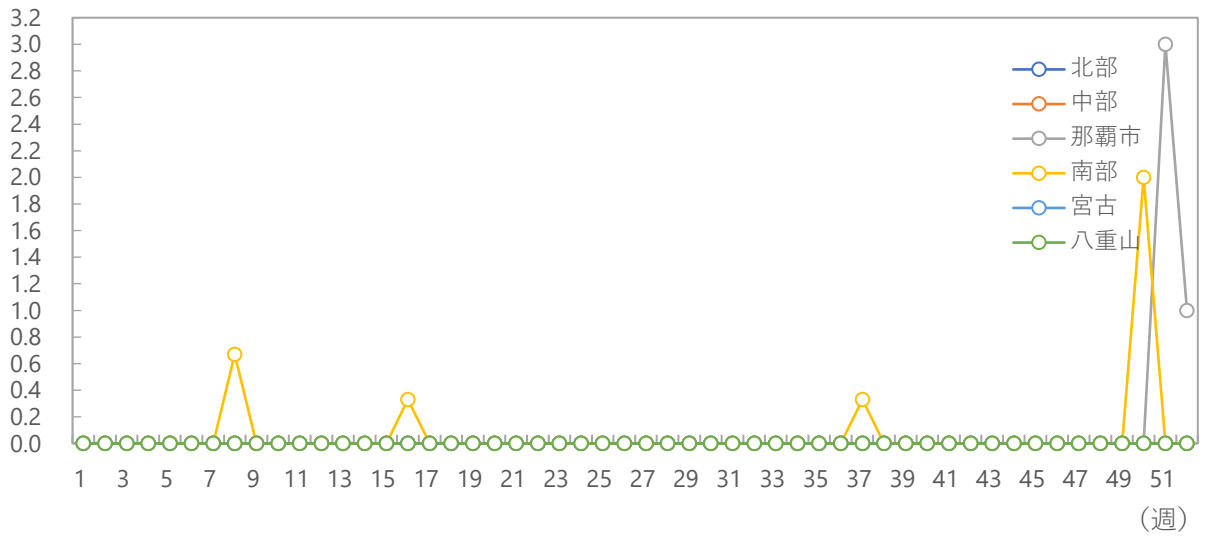
(人/定点)

定点あたり報告数（沖縄県、全国）

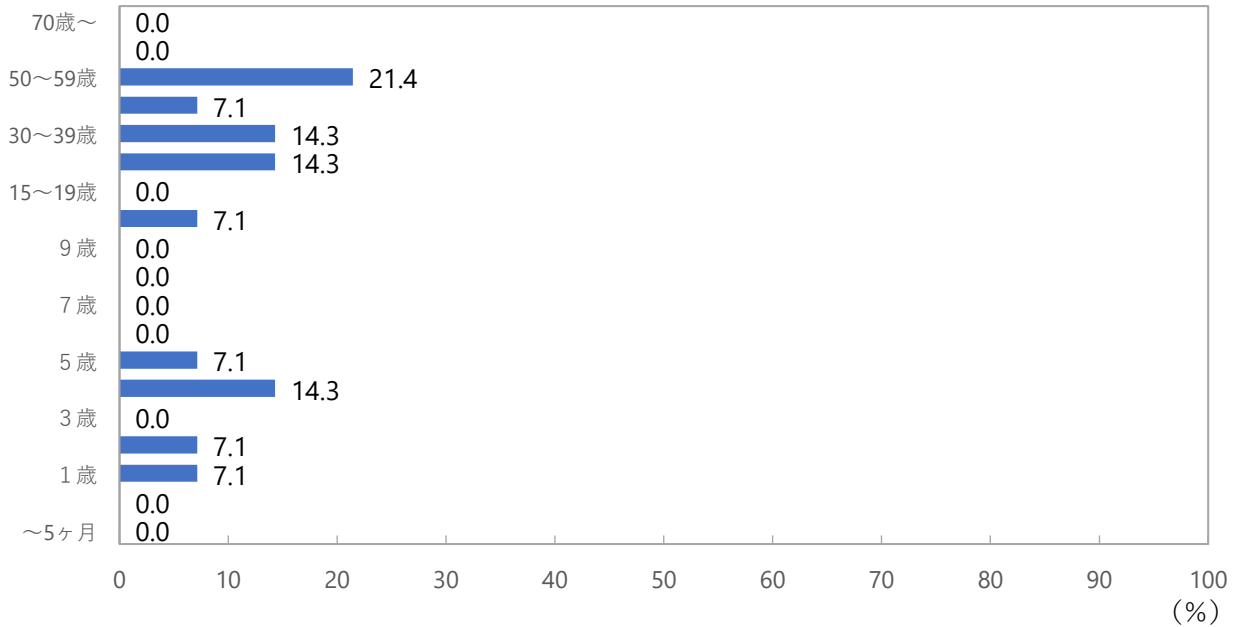


(人/定点)

保健所別定点あたり報告数

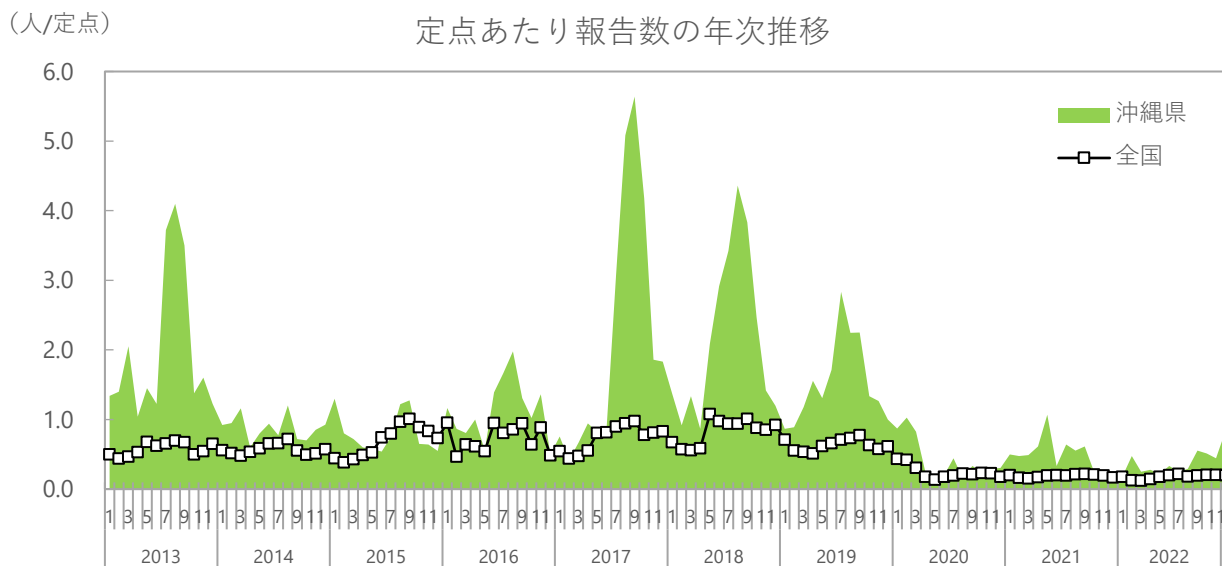
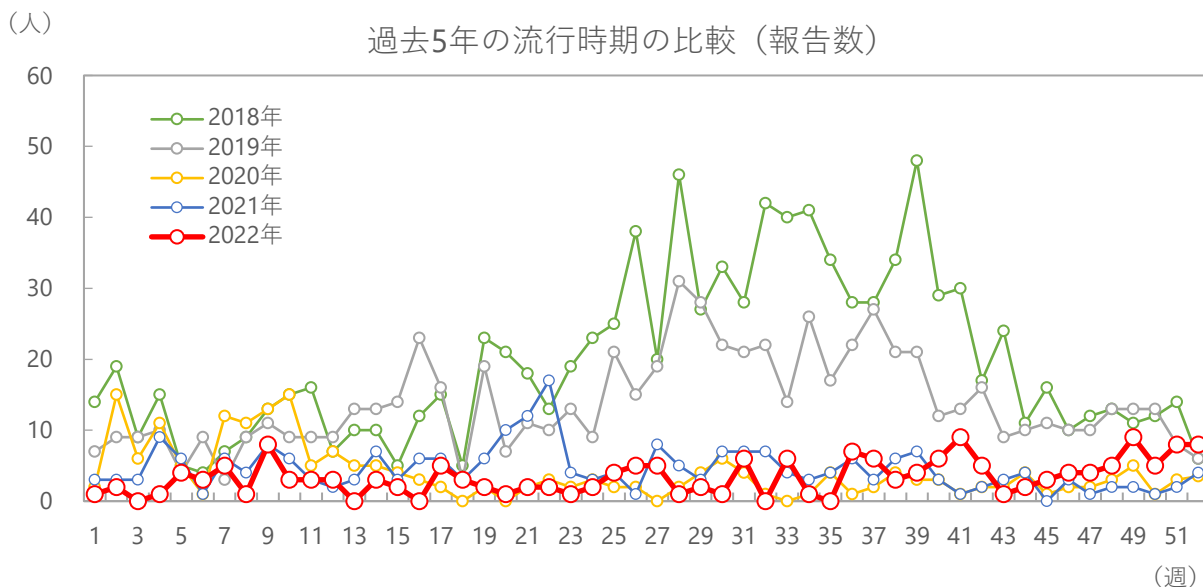


年齢階級別の割合



2022年第52週 (12/26～1/1)

流行性角結膜炎

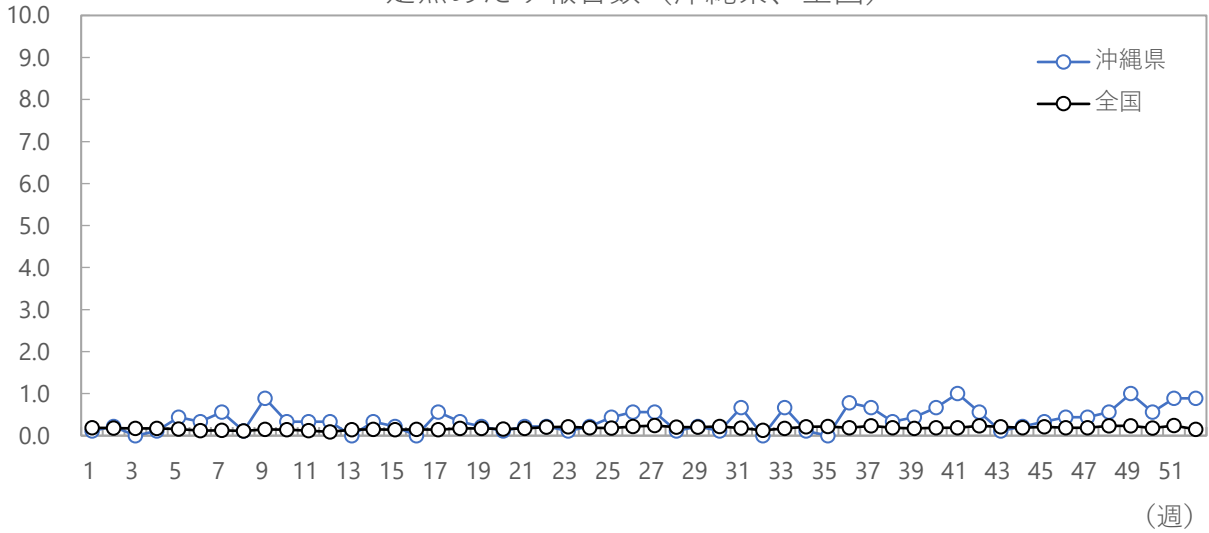


シーズン別の報告数合計

平均報告数 (2022年を除く)	2017年	2018年	2019年	2020年	2021年	2022年
641	1019	1024	720	206	237	177

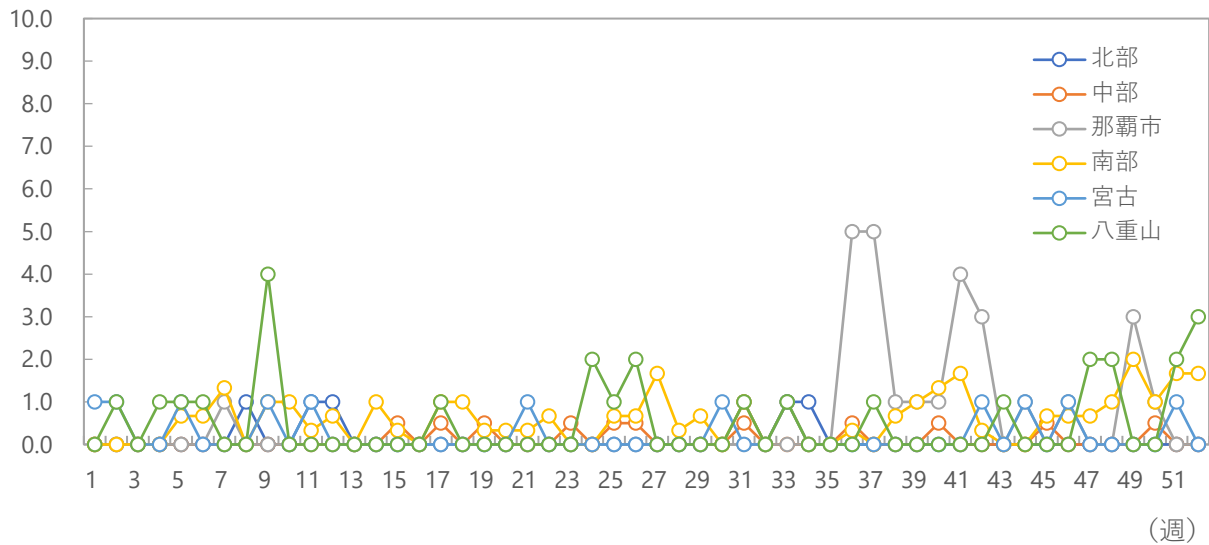
(人/定点)

定点あたり報告数（沖縄県、全国）

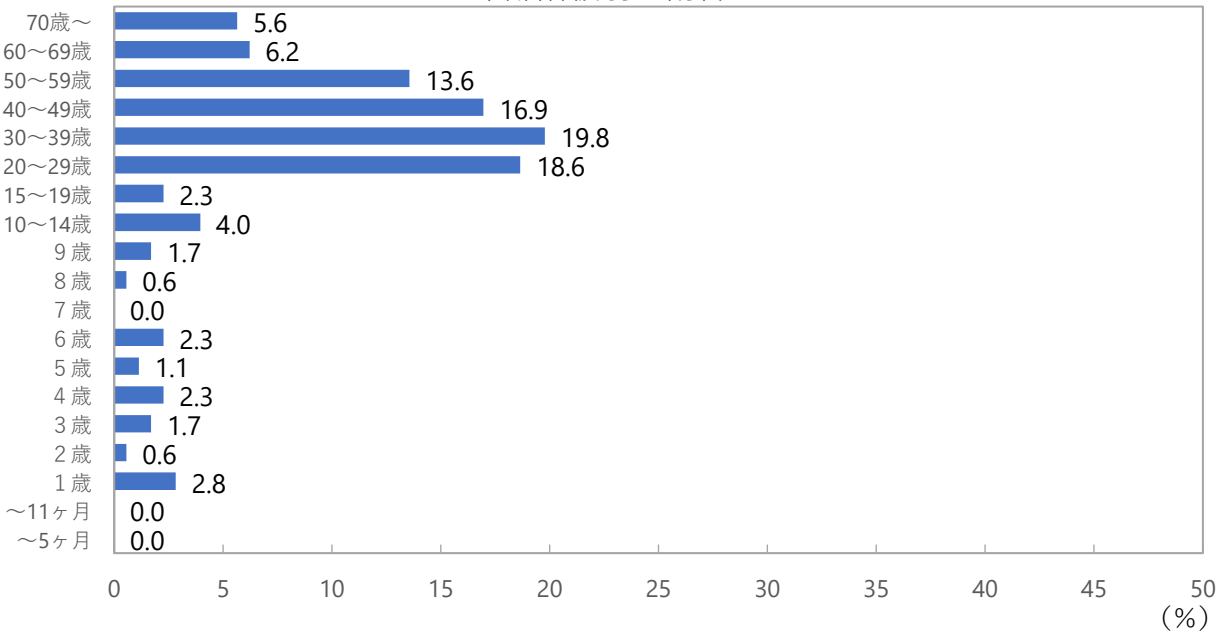


(人/定点)

保健所別定点あたり報告数

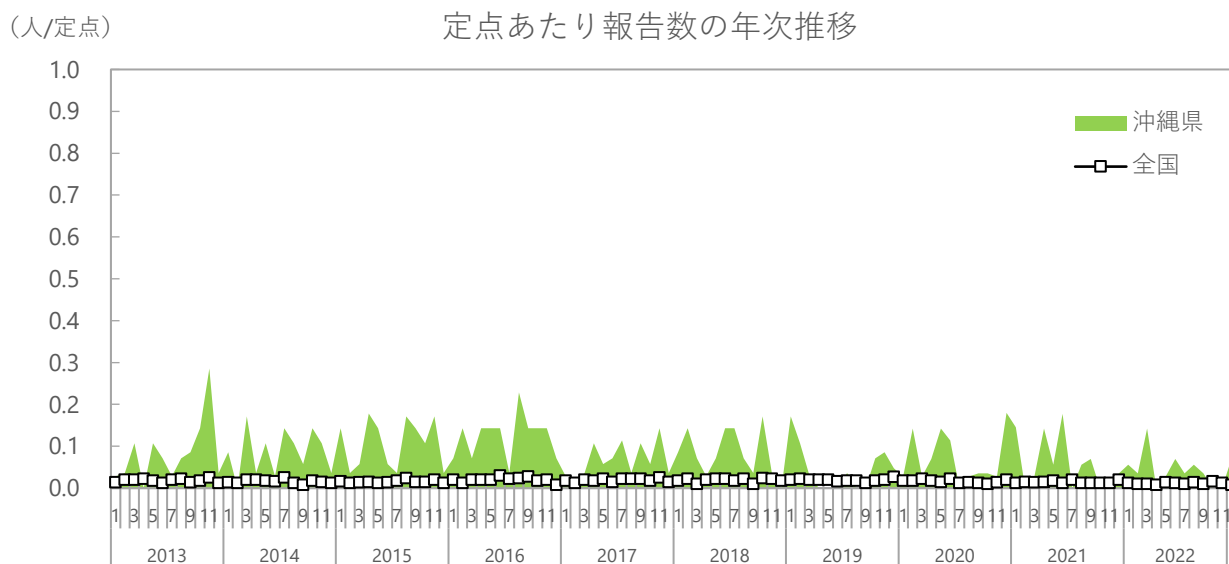
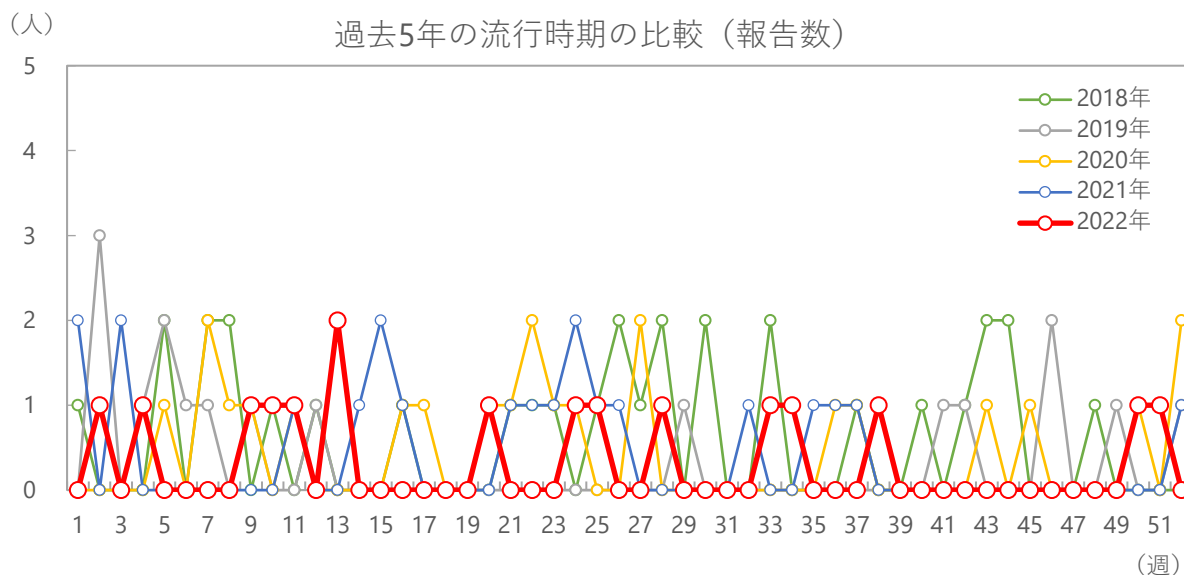


年齢階級別の割合



2022年第52週 (12/26～1/1)

細菌性髄膜炎

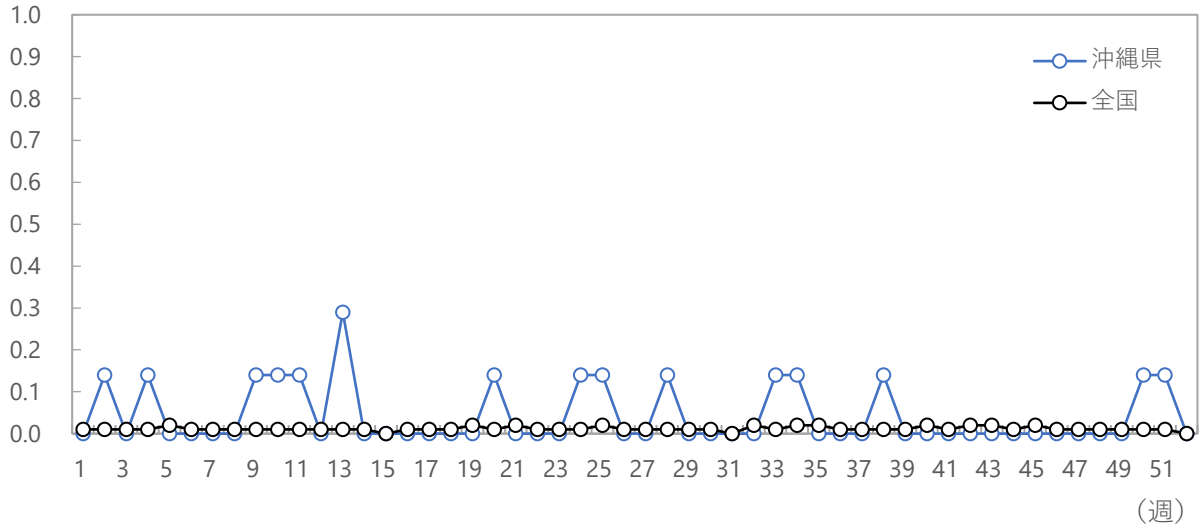


シーズン別の報告数合計

平均報告数 (2022年を除く)	2017年	2018年	2019年	2020年	2021年	2022年
24	24	31	17	25	21	16

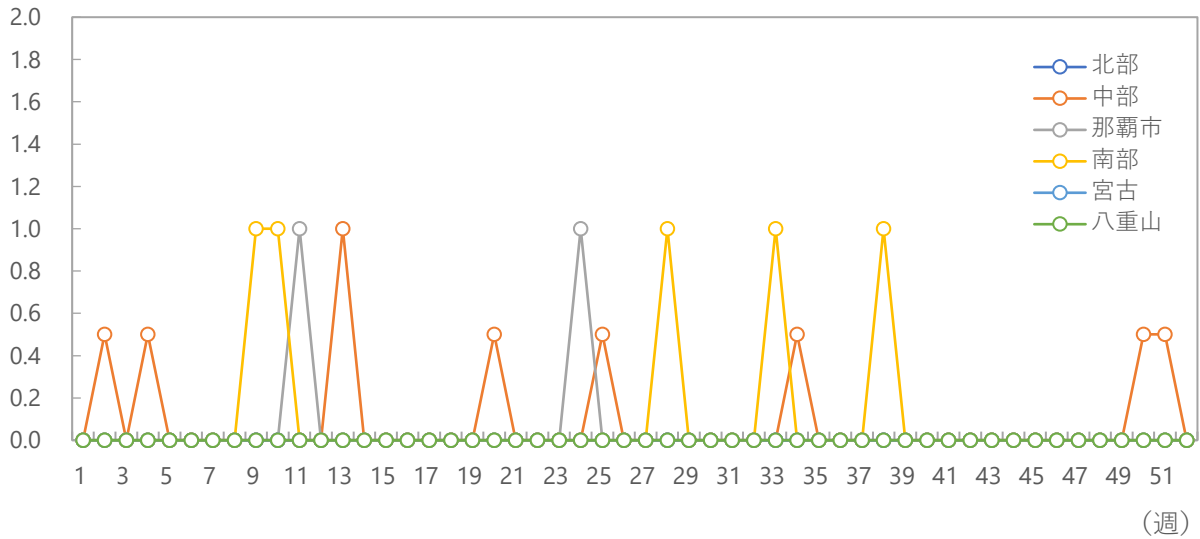
(人/定点)

定点あたり報告数（沖縄県、全国）

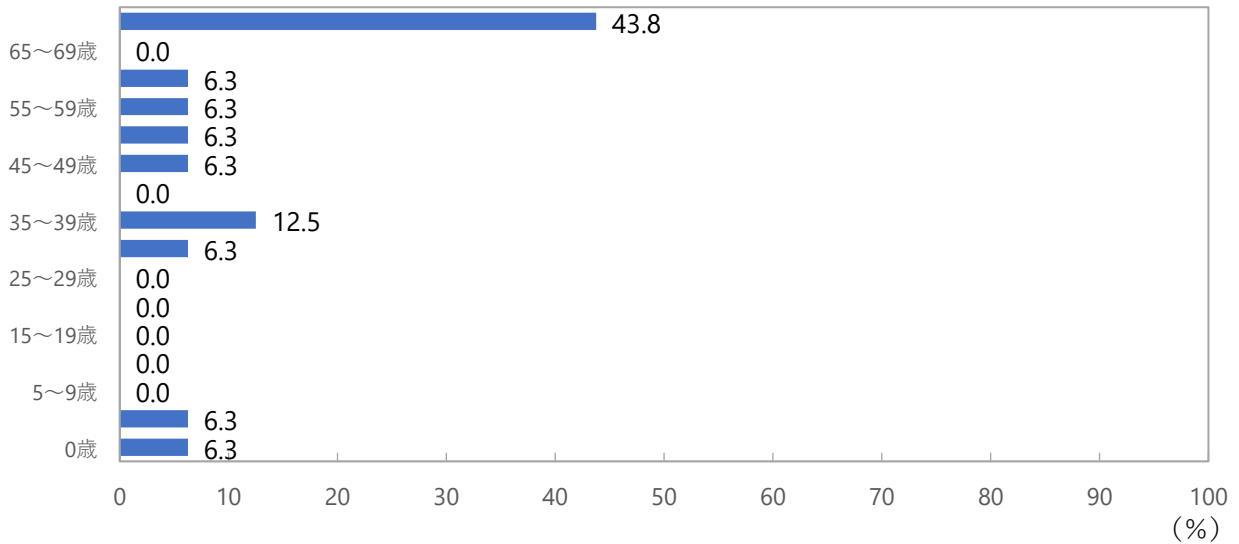


(人/定点)

保健所別定点あたり報告数

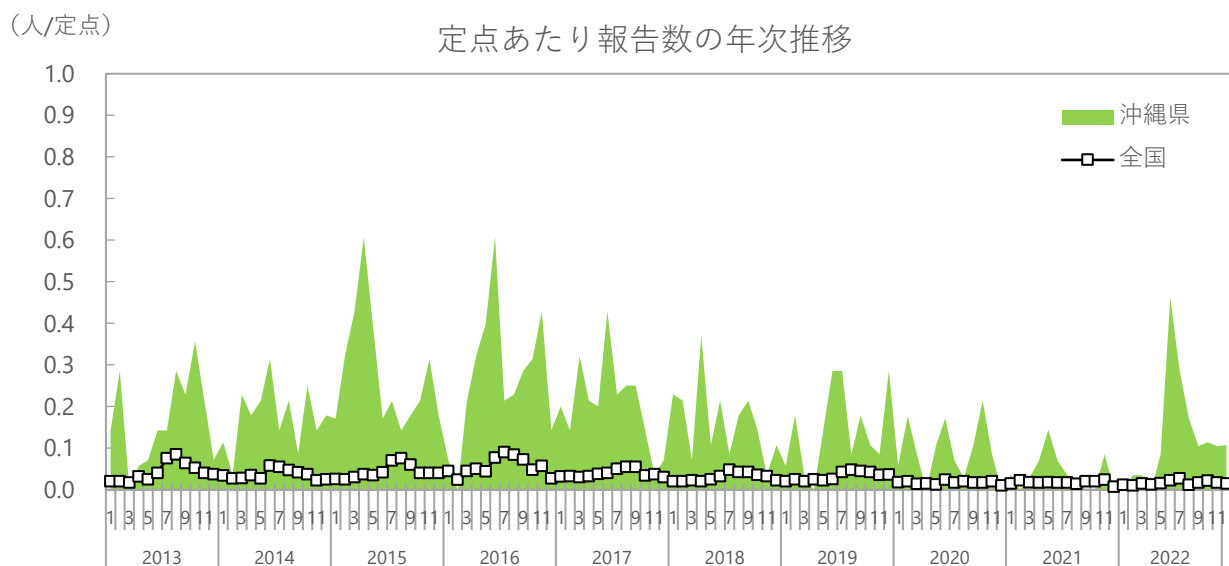
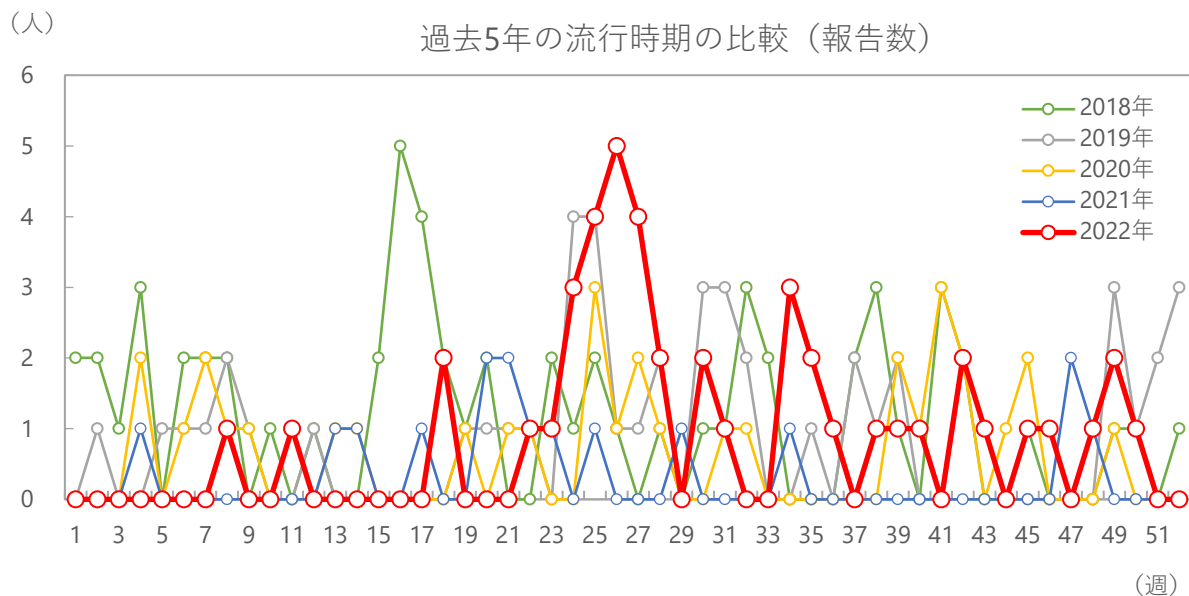


年齢階級別の割合



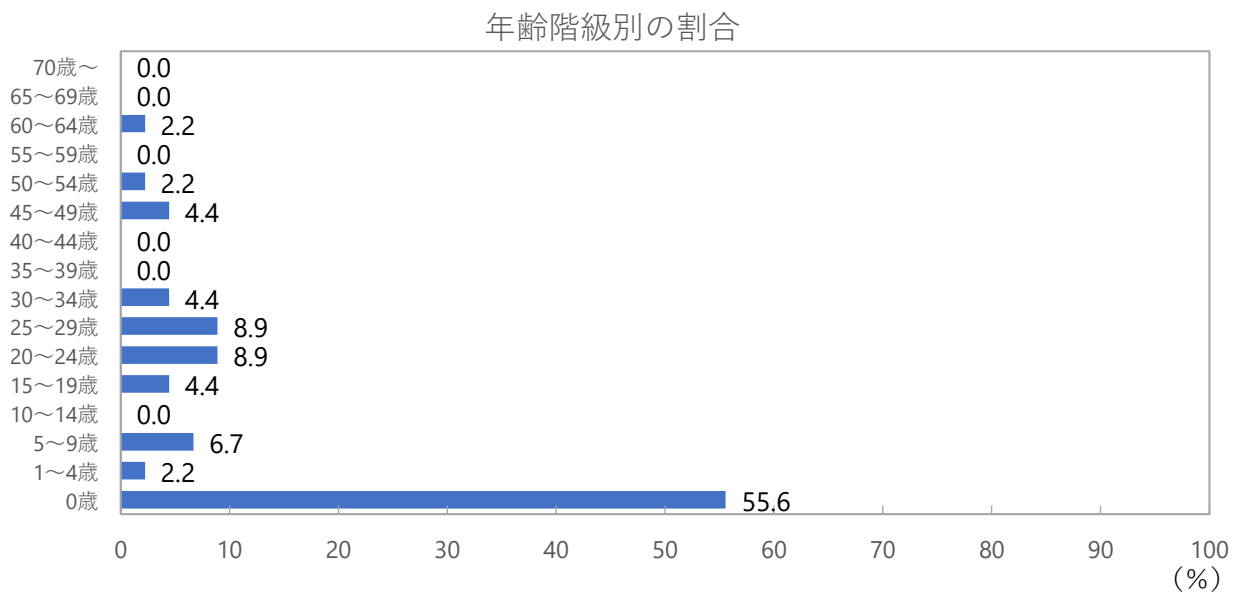
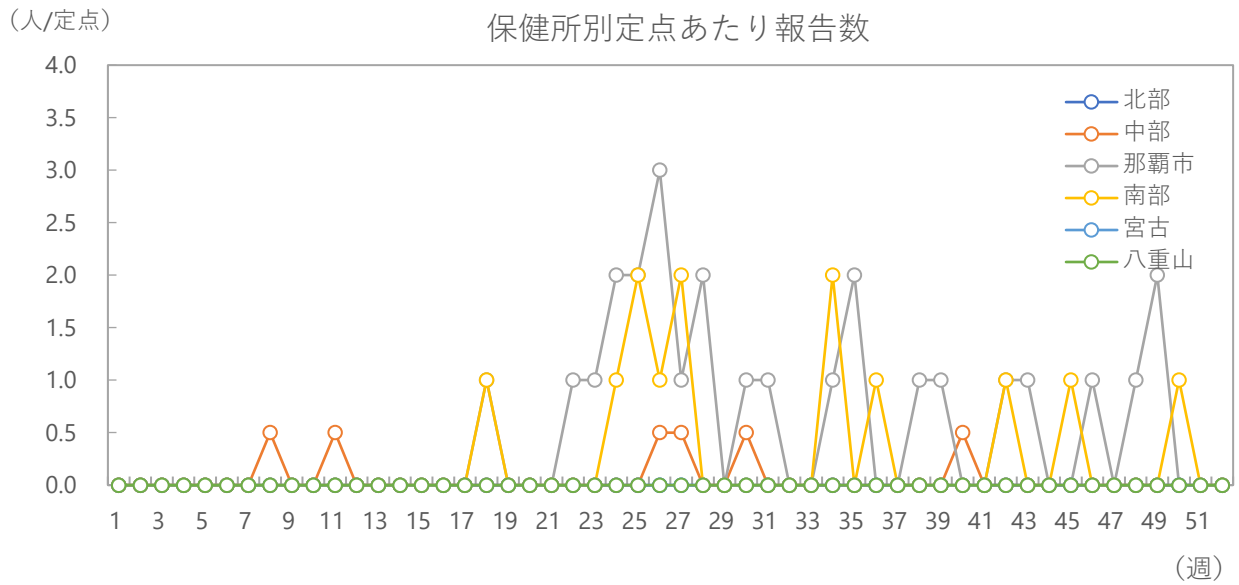
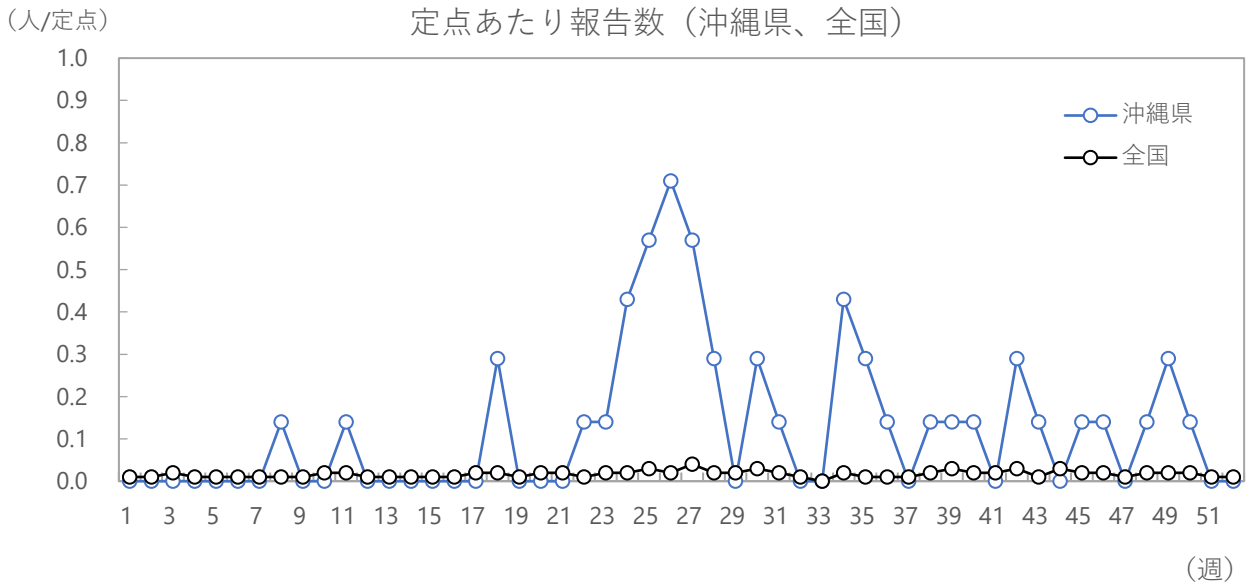
2022年第52週 (12/26~1/1)

無菌性髄膜炎



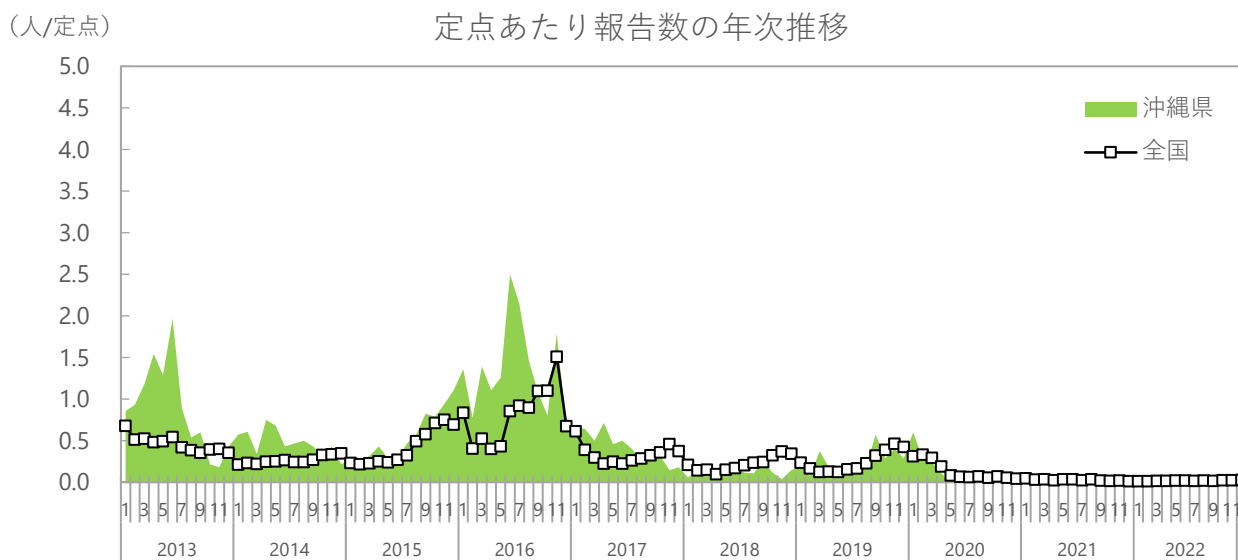
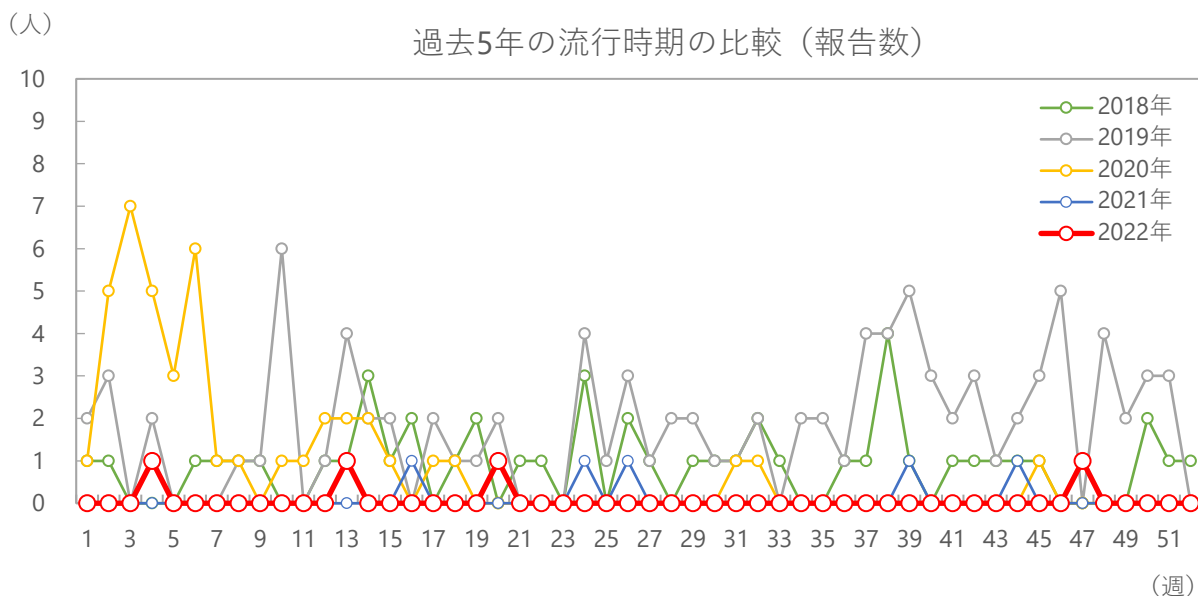
シーズン別の報告数合計

平均報告数 (2022年を除く)	2017年	2018年	2019年	2020年	2021年	2022年
47	75	61	50	34	16	45



2022年第52週 (12/26～1/1)

マイコプラズマ肺炎

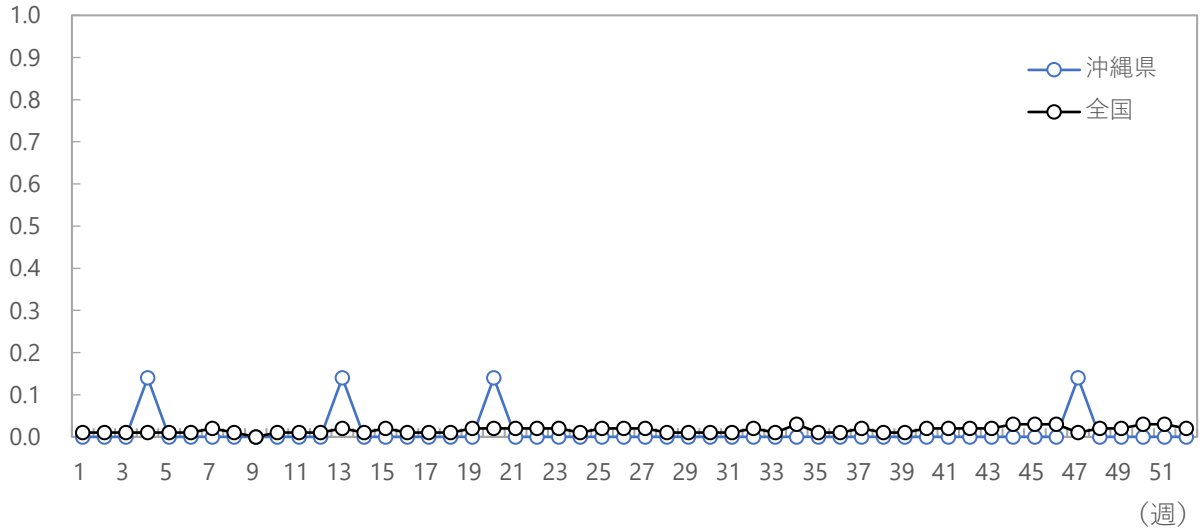


シーズン別の報告数合計

平均報告数 (2022年を除く)	2017年	2018年	2019年	2020年	2021年	2022年
69	154	47	96	43	5	4

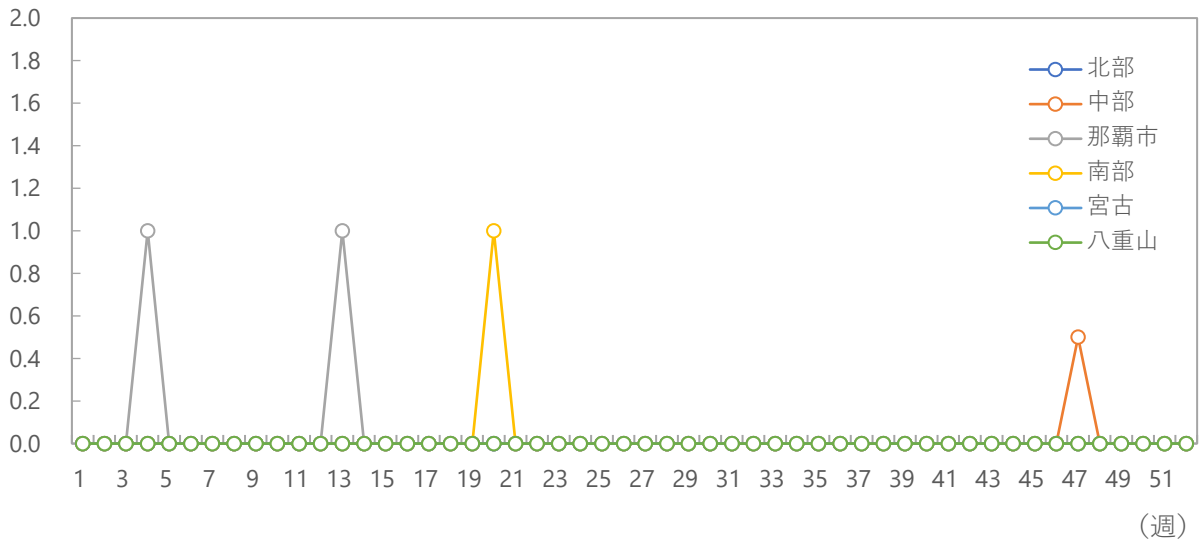
(人/定点)

定点あたり報告数（沖縄県、全国）

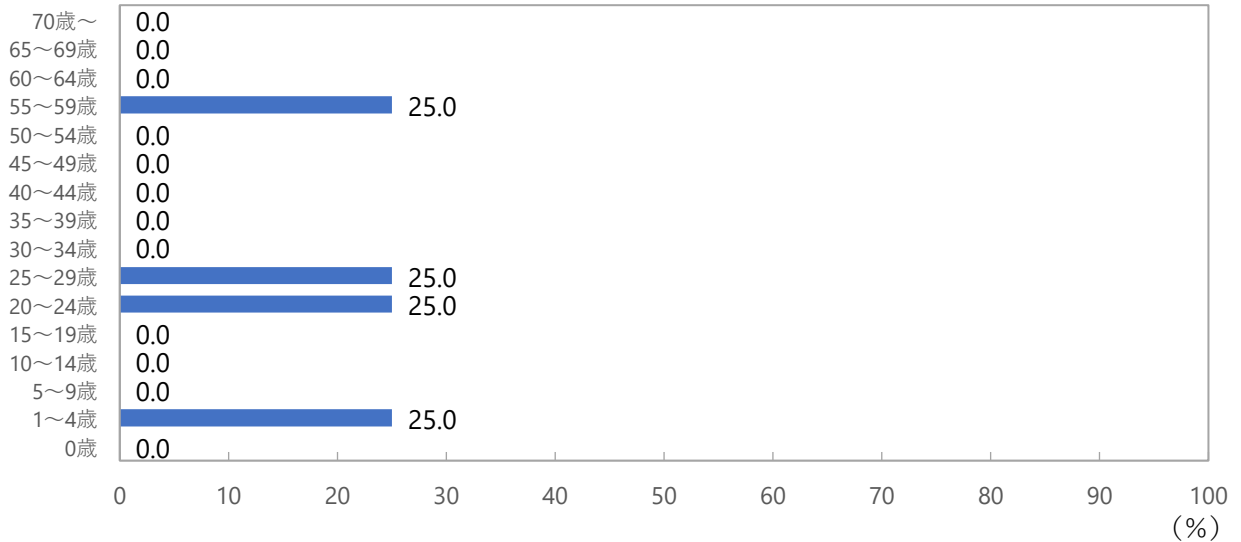


(人/定点)

保健所別定点あたり報告数

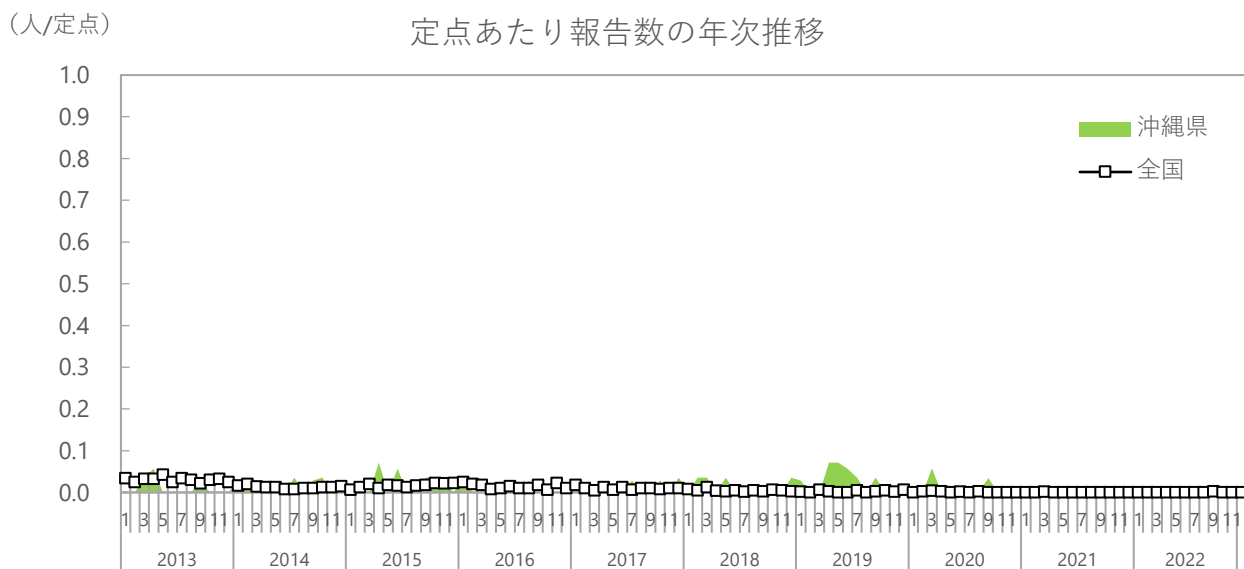
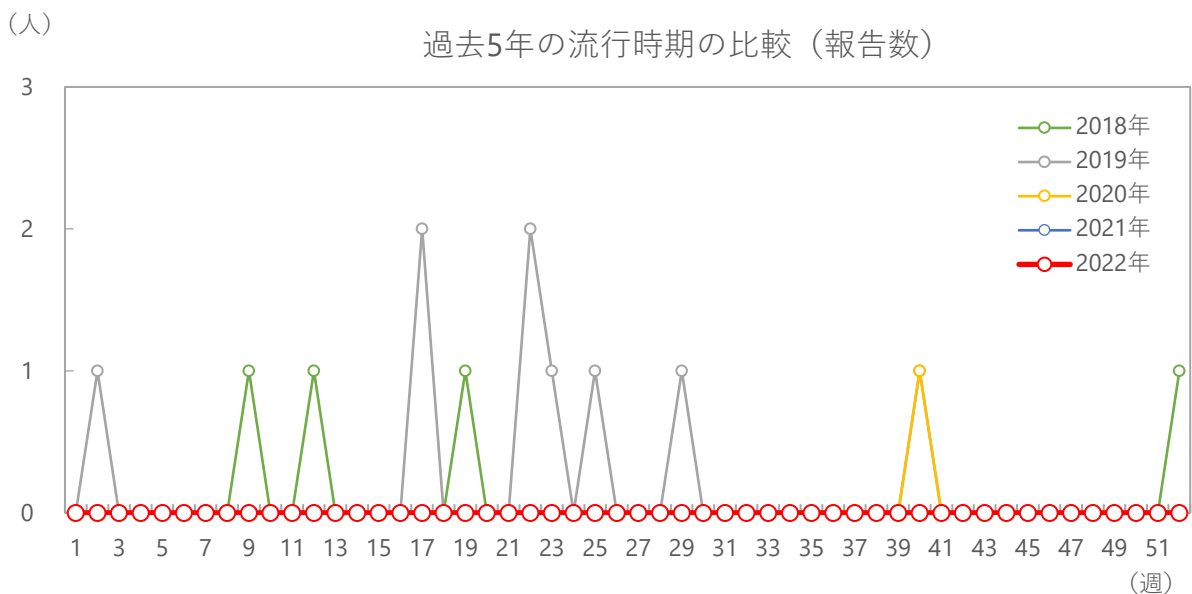


年齢階級別の割合



2022年第52週 (12/26～1/1)

クラミジア肺炎

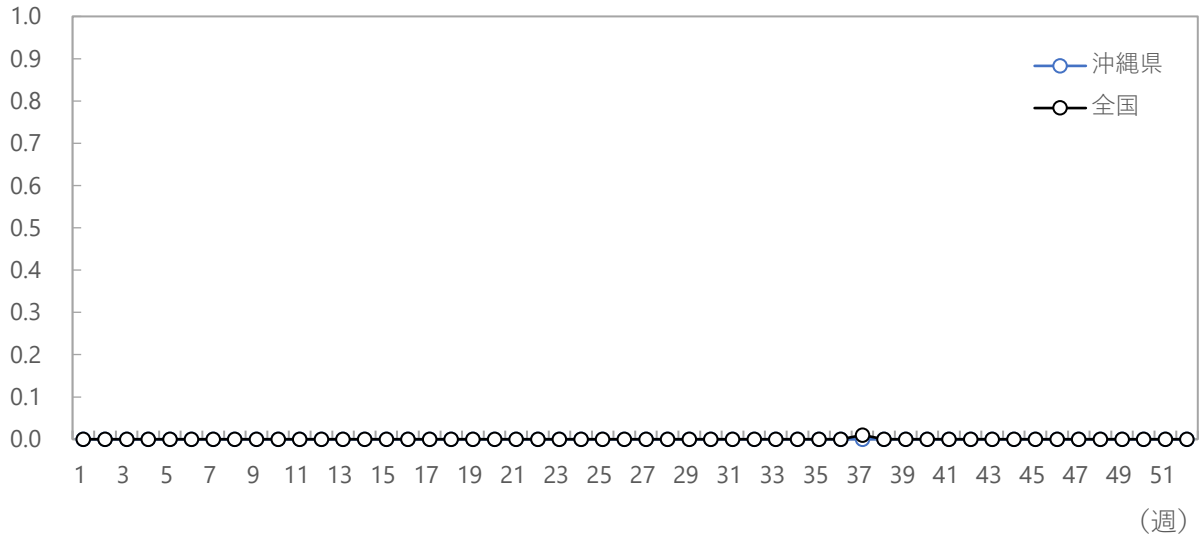


シーズン別の報告数合計

平均報告数 (2022年を除く)	2017年	2018年	2019年	2020年	2021年	2022年
3	3	4	9	1	0	0

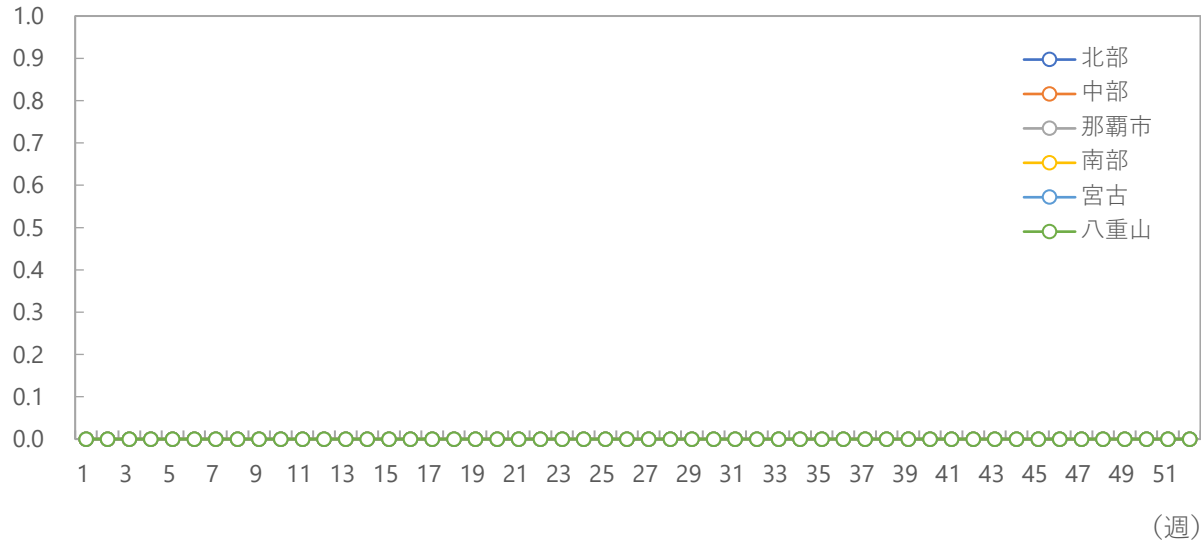
(人/定点)

定点あたり報告数（沖縄県、全国）

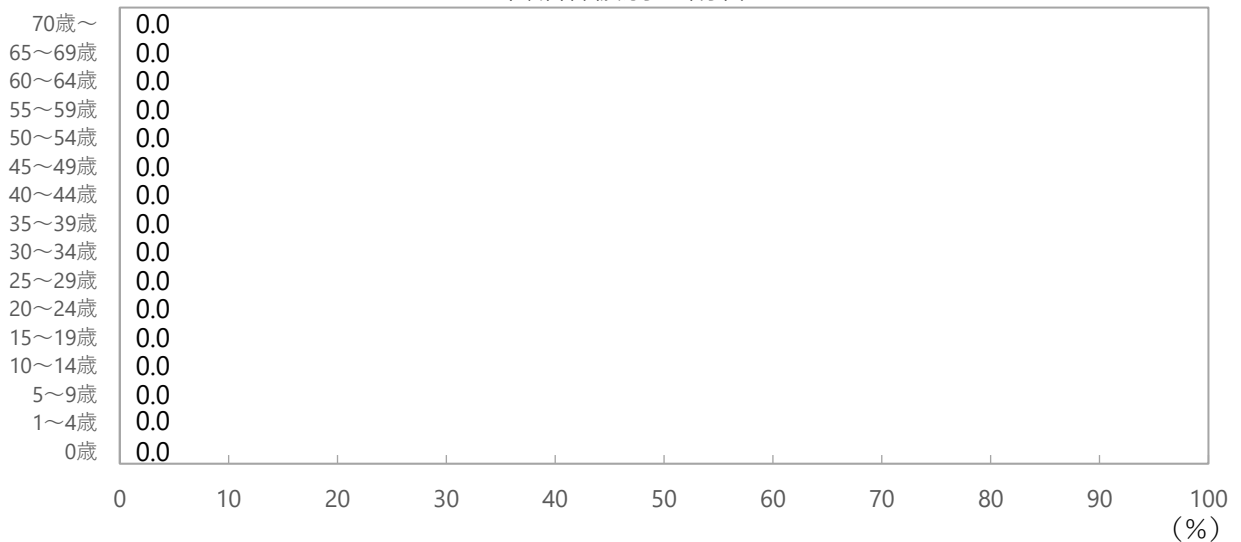


(人/定点)

保健所別定点あたり報告数

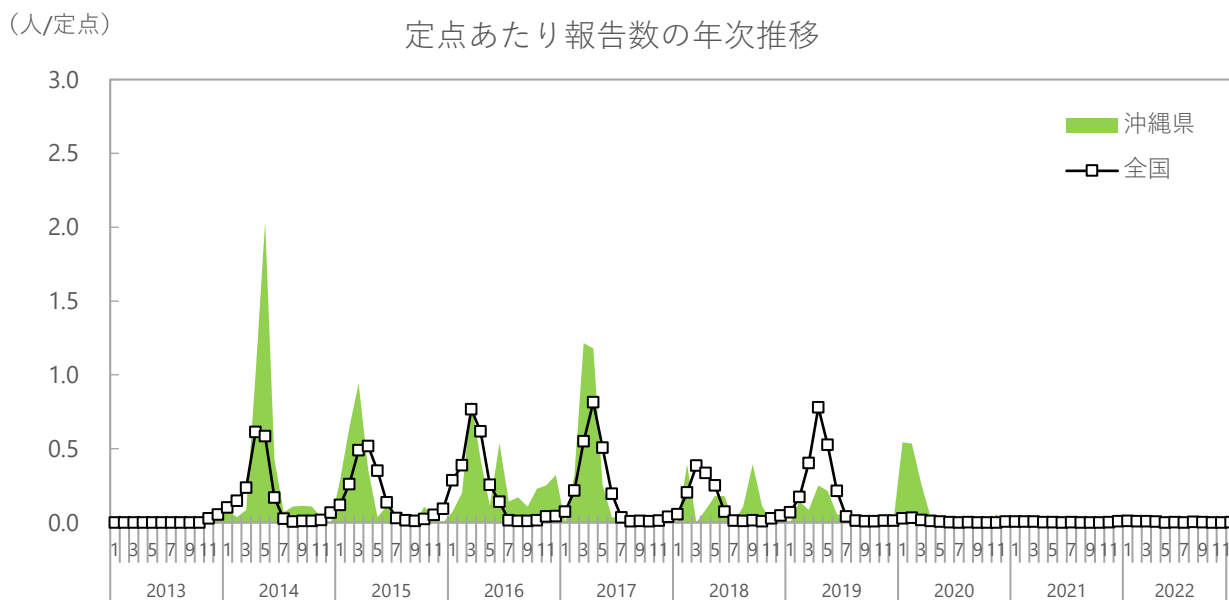
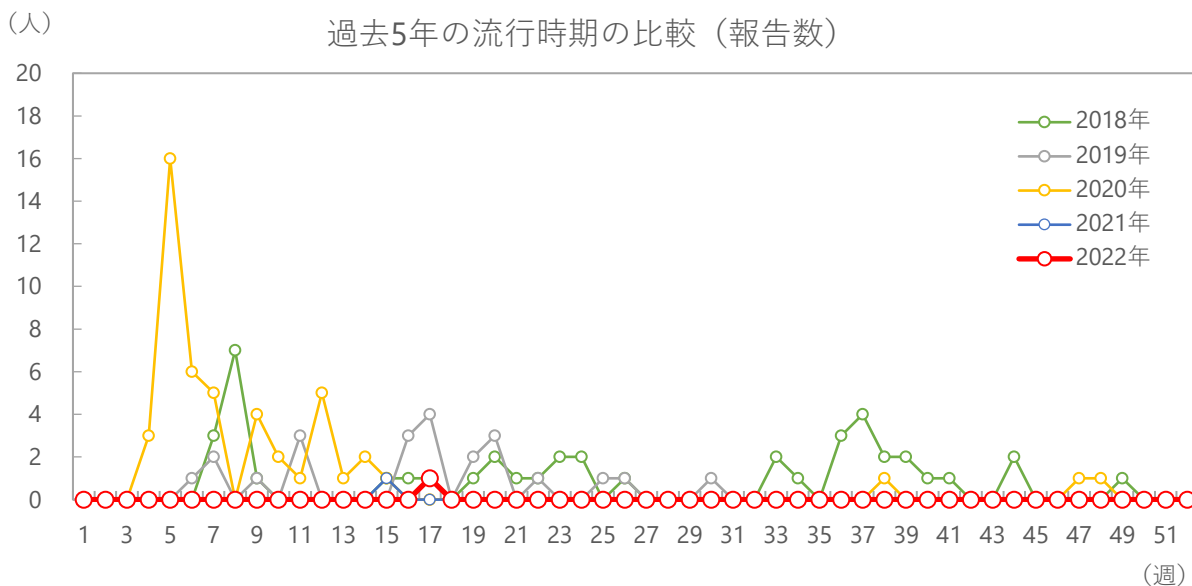


年齢階級別の割合



2022年第52週 (12/26～1/1)

感染性胃腸炎（ロタウイルス）



シーズン別の報告数合計

平均報告数 (2022年を除く)	2017年	2018年	2019年	2020年	2021年	2022年
41	88	43	23	49	1	1

