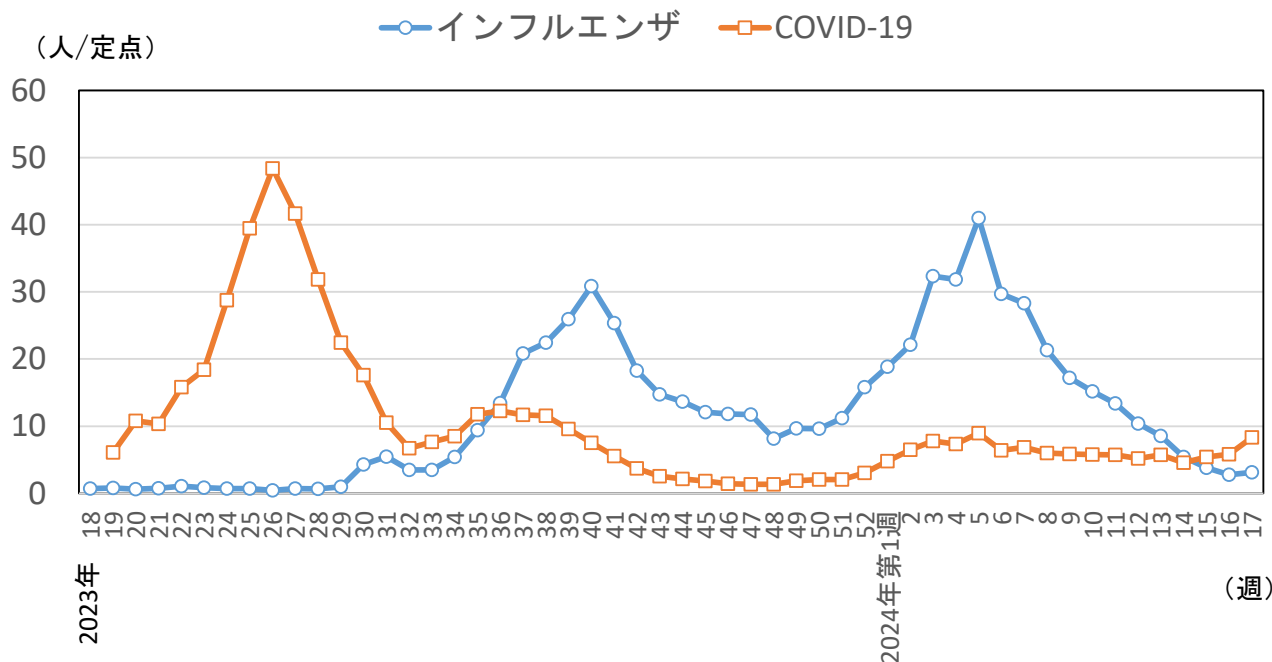


インフルエンザ・COVID-19流行状況【沖縄県】

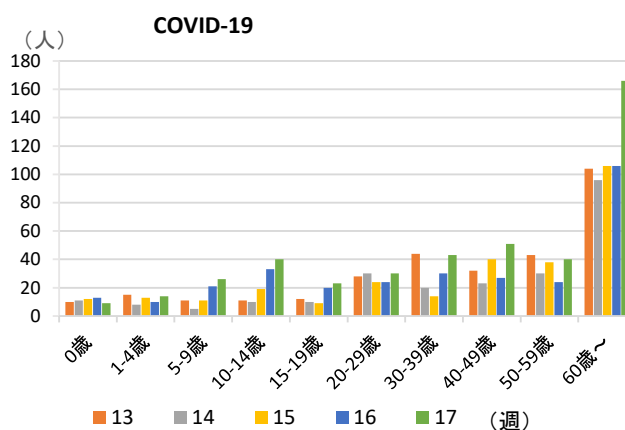
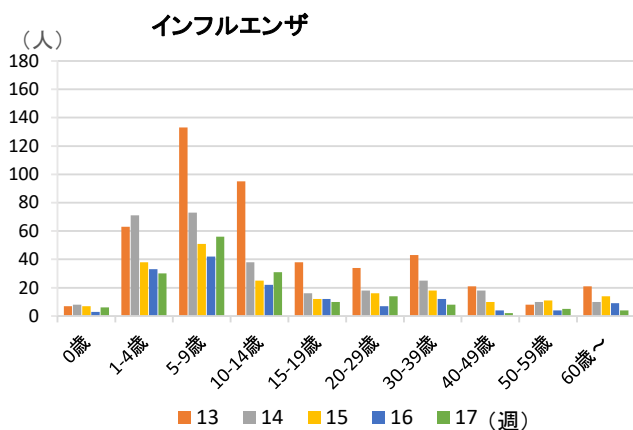
【2024年第17週(4/22~4/28)】

1 定点あたり報告数の推移

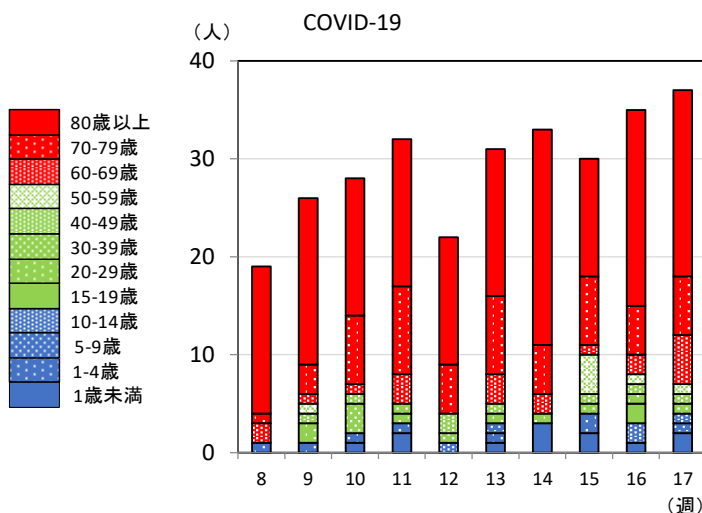
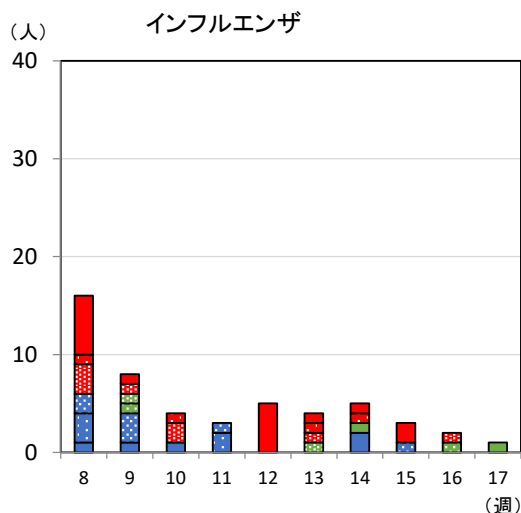
COVID-19の定点による報告は2023年第19週より



2 週別・年齢別報告数の推移 (直近5週)



3 基幹定点医療機関 (県内7カ所) からの入院患者の届出数の推移 (直近10週・週別・年齢別)



(参考1) 直近6週の定点あたり報告数

疫学週	2024年第12週	第13週	第14週	第15週	第16週	第17週
対象月日	3/18~3/24	3/25~3/31	4/1~4/7	4/8~4/14	4/15~4/21	4/22~4/28
インフルエンザ	10.41	8.57	5.42	3.81	2.79	3.13
COVID-19	5.20	5.74	4.58	5.40	5.81	8.34

(参考2) 週別・年齢別報告数(直近5週)

①インフルエンザ

週	13	14	15	16	17
合計	463	287	202	148	166
0歳	7	8	7	3	6
1-4歳	63	71	38	33	30
5-9歳	133	73	51	42	56
10-14歳	95	38	25	22	31
15-19歳	38	16	12	12	10
20-29歳	34	18	16	7	14
30-39歳	43	25	18	12	8
40-49歳	21	18	10	4	2
50-59歳	8	10	11	4	5
60歳~	21	10	14	9	4

②COVID-19

週	13	14	15	16	17
合計	310	243	286	308	442
0歳	10	11	12	13	9
1-4歳	15	8	13	10	14
5-9歳	11	5	11	21	26
10-14歳	11	10	19	33	40
15-19歳	12	10	9	20	23
20-29歳	28	30	24	24	30
30-39歳	44	20	14	30	43
40-49歳	32	23	40	27	51
50-59歳	43	30	38	24	40
60歳~	104	96	106	106	166

(参考3) 基幹定点医療機関(県内7カ所)からの入院患者の届出数
(直近10週・週別・年齢別)

①インフルエンザ

週	8	9	10	11	12	13	14	15	16	17
合計	16	8	4	3	5	4	5	3	2	1
1歳未満	1	1	1	0	0	0	2	0	0	0
1-4歳	3	0	0	2	0	0	0	0	0	0
5-9歳	2	3	0	1	0	0	0	1	0	0
10-14歳	0	0	0	0	0	0	0	0	0	0
15-19歳	0	0	0	0	0	0	1	0	0	1
20-29歳	0	0	0	0	0	0	0	0	0	0
30-39歳	0	1	0	0	0	0	0	0	1	0
40-49歳	0	1	0	0	0	1	0	0	0	0
50-59歳	0	0	0	0	0	0	0	0	0	0
60-69歳	3	1	2	0	0	1	0	0	1	0
70-79歳	1	0	1	0	0	1	1	0	0	0
80歳以上	6	1	0	0	5	1	1	2	0	0

②COVID-19

週	8	9	10	11	12	13	14	15	16	17
合計	19	26	28	32	22	31	33	30	35	37
1歳未満	0	0	1	2	0	1	3	2	1	2
1-4歳	1	1	1	1	0	1	0	2	0	0
5-9歳	0	0	0	0	0	1	0	0	0	1
10-14歳	0	0	0	0	1	0	0	0	2	1
15-19歳	0	0	0	0	0	0	0	0	2	0
20-29歳	0	2	0	1	0	1	1	0	1	0
30-39歳	0	0	3	1	1	0	0	1	0	1
40-49歳	0	1	1	0	2	1	0	1	1	1
50-59歳	0	1	0	0	0	0	0	4	1	1
60-69歳	2	1	1	3	0	3	2	1	2	5
70-79歳	1	3	7	9	5	8	5	7	5	6
80歳以上	15	17	14	15	13	15	22	12	20	19