

結核について知ってください



発熱



からだがかたい



食欲がない
体重が減る

こんな症状
ありませんか？



咳が続く



痰が出る

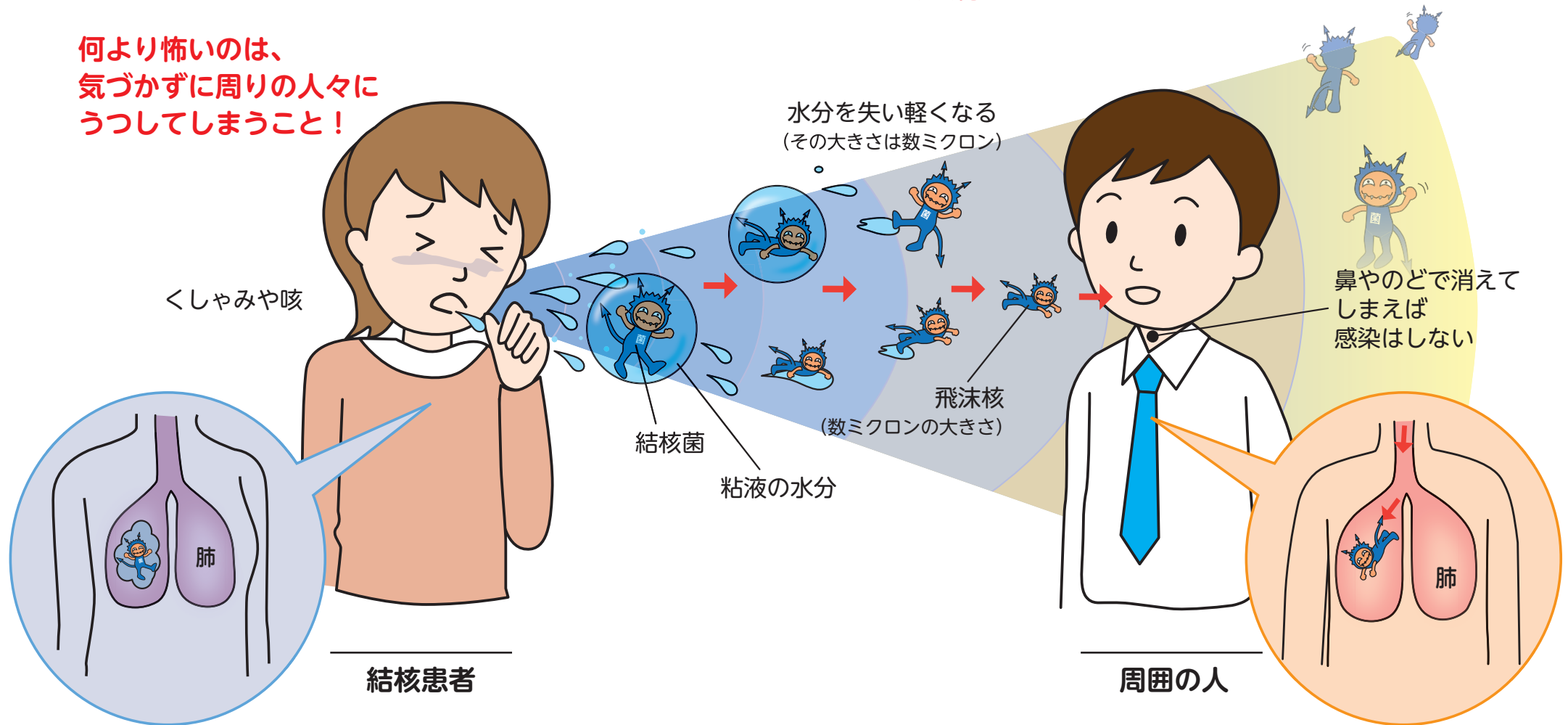


胸が痛い、重い

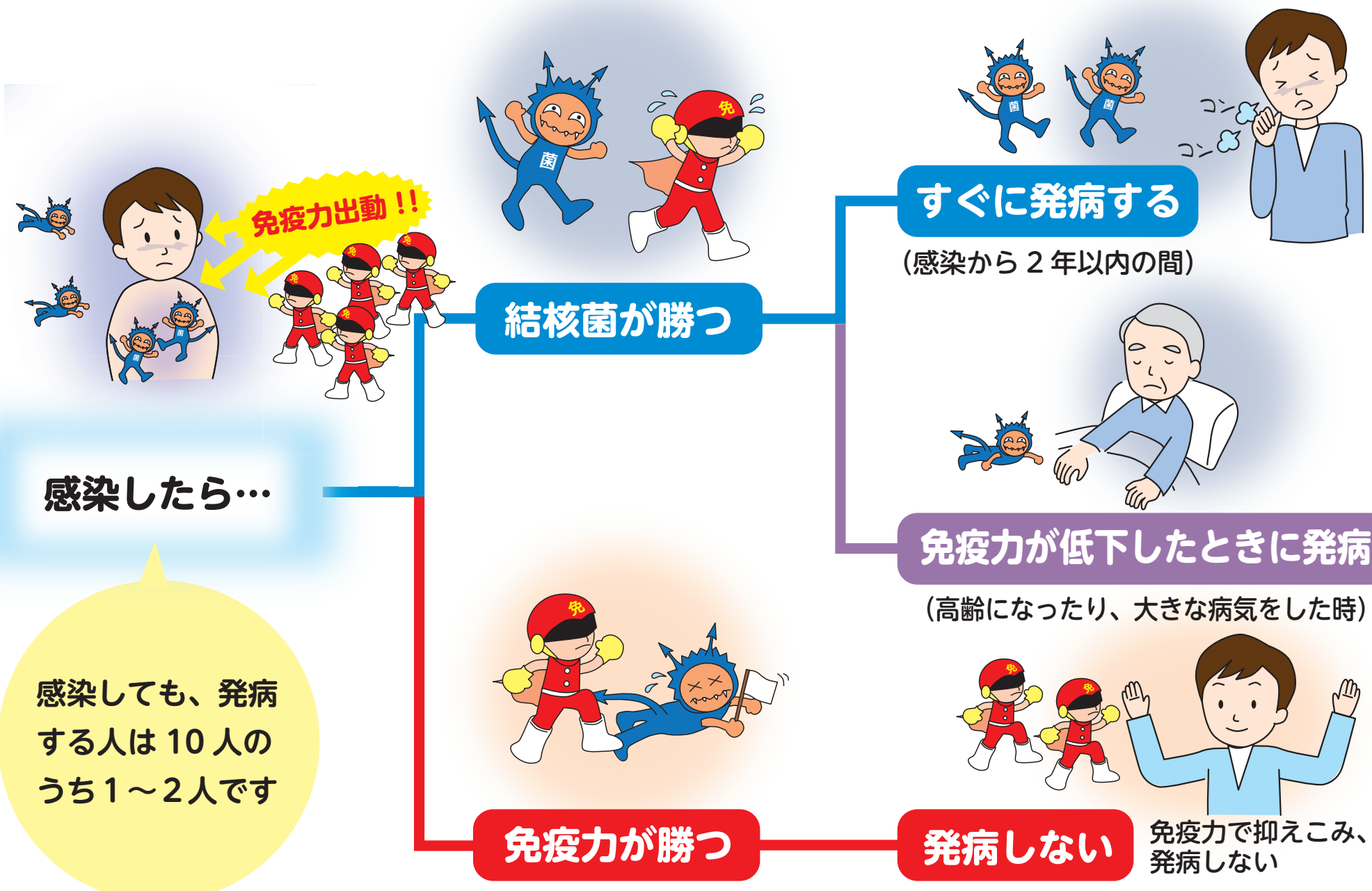
結核はどのようにうつるの？

結核とは、結核菌によって主に肺に炎症が起こる病気です。重症の結核患者の咳などで結核菌が飛び散り、周りの人がそれを直接吸い込むことで**感染**します。ただし、結核に感染しても必ず発病するわけではなく、通常は免疫力により結核菌の増殖を抑えこみます。免疫力での結核菌の増殖を抑えきれなくなると、結核を**発病**します。

何より怖いのは、
気づかずに周りの人々に
うつしてしまうこと！



感染したら、必ず発病するの？

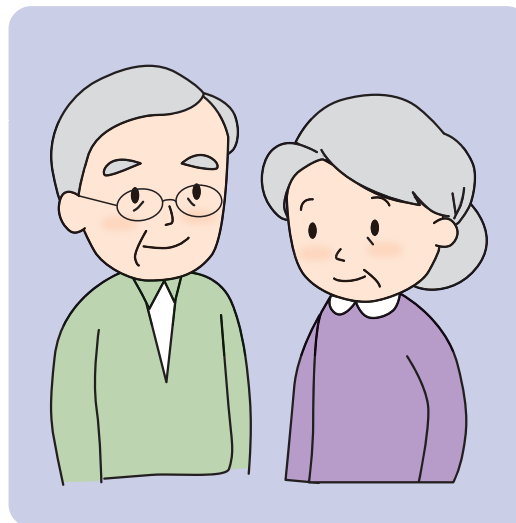


こんな人が発病しやすい

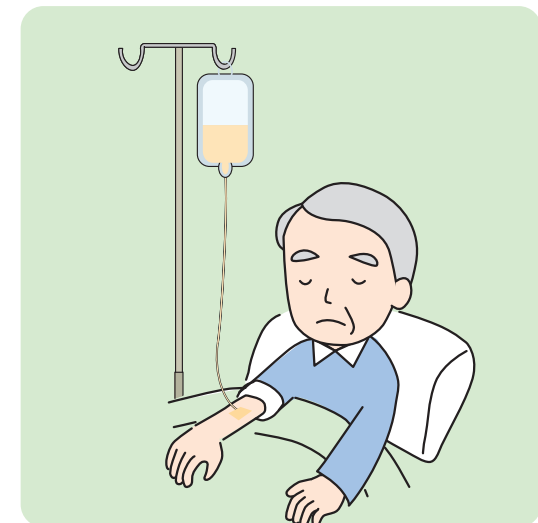
結核は免疫力の低下とともに発病しやすくなります。免疫力の低い乳幼児や高齢者は、注意が必要です。また糖尿病などの生活習慣病を持っている人や胃を切除した人、がん治療を受けている人も同様に免疫力が低下しているため、発病リスクが高いことがデータによりわかっています。



乳幼児



高齢者



免疫力の低下している人

免疫力の低下に注意！

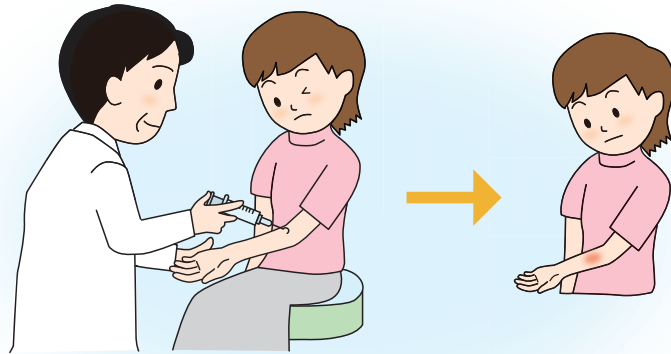
⚠️ 注意すべき人はこんな人

- ・慢性疾患を患っている人（特に医療を中断している人）
- ・体力が低下している人
- ・大きな手術をした人
- ・ステロイド剤や抗がん剤を服用している人
- ・栄養状態の悪い人
- ・HIV感染者など



結核に関する検査方法

感染を知る検査



■ ツベルクリン反応検査

結核菌に感染した人や BCG を受けている人は、皮膚が赤く反応します。



■ 血液検査

結核の感染を調べます。
BCG の影響を受けません。

発病を知る検査



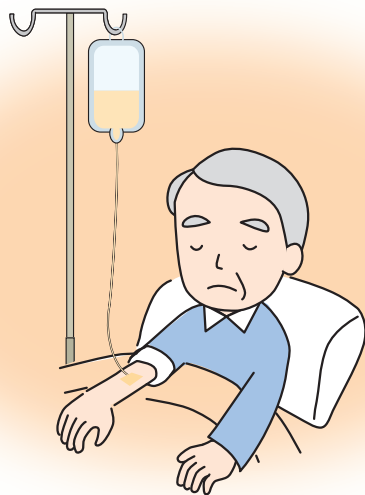
■ 胸部エックス線検査

肺の中の病変を見つけます。
結核の多くは肺結核です。

「結核」と診断されたら

「結核」って聞いて、どのようなイメージを持たれましたか？

現在では、早期に確実な治療をすれば完治する病気になりました。



痰の検査で結核菌が見つかったら、入院治療から
はじめます。
入院期間は平均2～3か月になります。

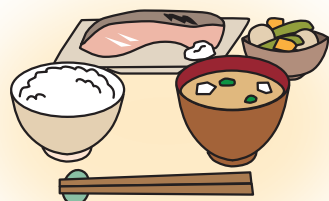


痰の検査で結核菌が見つからない、軽い状態で
見つければ、通院治療で大丈夫です。
また、入院治療からはじめた人も、結核菌が見
つからなくなると、通院治療に変わります。

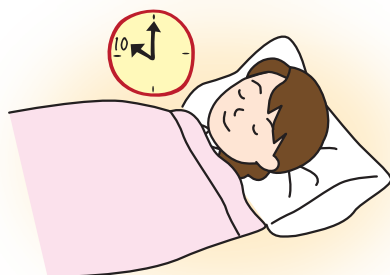
治療には、医療費の助成があります

こんなことに気をつけよう

・ 日常生活の注意点 ・



バランスのよい食事



睡眠時間の確保



適度な運動



禁煙

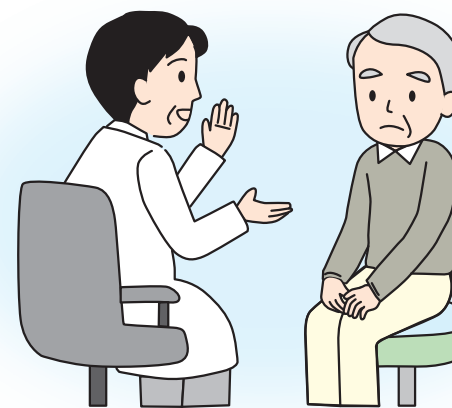


疲労を蓄積させない



ストレス解消法を身につける

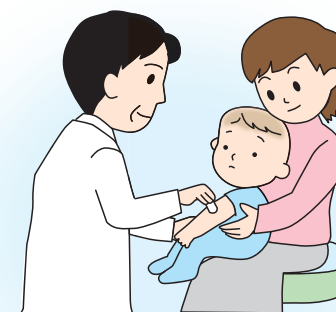
・ 医療面でのポイント ・



2週間以上咳が続いたら早めの受診を
(かぜ症状が長引いたときの受診)



1年に1回
胸部エックス線
検査を！



乳児の予防接種
(BCG) を必ず受けよう

周囲で結核の患者さんが見つかったら…

保健所は、患者さんから日常生活の様子を教えてください。その聞き取りから、健診の必要な方には健診の案内をします。健診を案内されたら、必ず受けましょう！

保健所の役割

日本の保健所では、医師の届出に基づいて、担当の保健師が訪問したり、相談にのったりしています。



保健所では…

- 病気について正しく知り、きちんと治療を終えて回復できるようにお手伝いします。
- 周囲の人たちに正しく理解してもらうためにお手伝いします。
- 接触のあった人たちに健診を受けてもらい、患者、感染者を発見し、周囲の人を結核から守るためにお手伝いします。

- ・ 結核についての情報や相談は保健所で受けることができます。
- ・ 保健所ではあなたの秘密は守られます。
- ・ 保健所の利用は無料です。



あなたのお住まいの担当保健所は

_____ 保健所
TEL _____
住所 _____
担当保健師 _____

大阪府 健康医療部
Health Outcomes Division, Osaka Prefectural Government
〒540-8570 大阪市中央区大手前 2-1-22
2-1-22 Otemae Chuo-Ku Osaka 540-8570, Japan

この冊子は 2700 部作成し、1 冊あたりの単価は 724 円です。 8