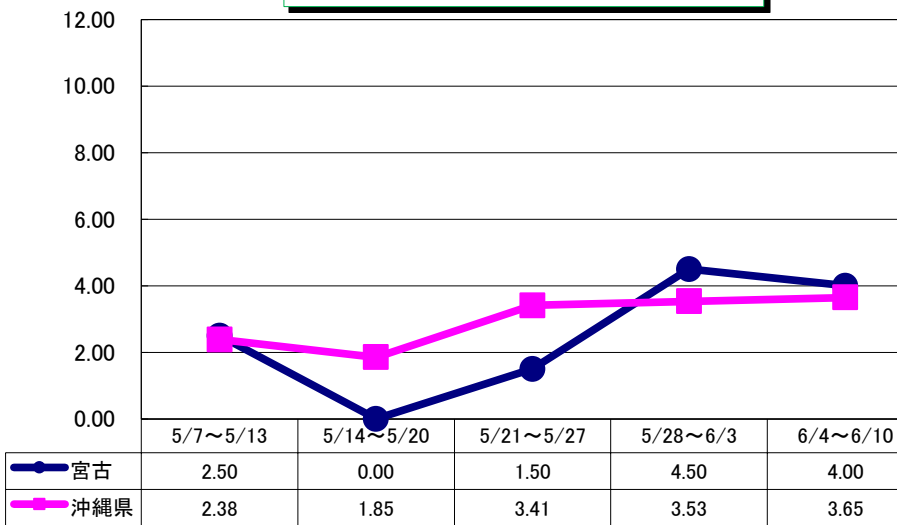


# 宮古保健所管内 感染症発生動向（第23週） 平成30年6月

RSウイルス感染症(1定点あたり)



**\*インフルエンザ** 定点医療機関あたりの報告数は  
 宮古：0.50人→0.75人→1.50人→4.75人→3.75人  
 沖縄県：1.70人→1.70人→1.75人→2.33人→2.58人  
 全国：0.42人→0.42人→0.27人→0.19人→0.12人

**\*定点報告疾患について**

- 県全体の警報・注意報レベルに達した疾患は下記のとおりです  
 <警報レベル> なし  
 <注意報レベル> なし
- 各保健所で警報・注意報レベルの疾患は下記のとおりです  
 <警報レベル> 手足口病(八重山)  
 咽頭結膜熱(八重山)  
 <注意報レベル> なし

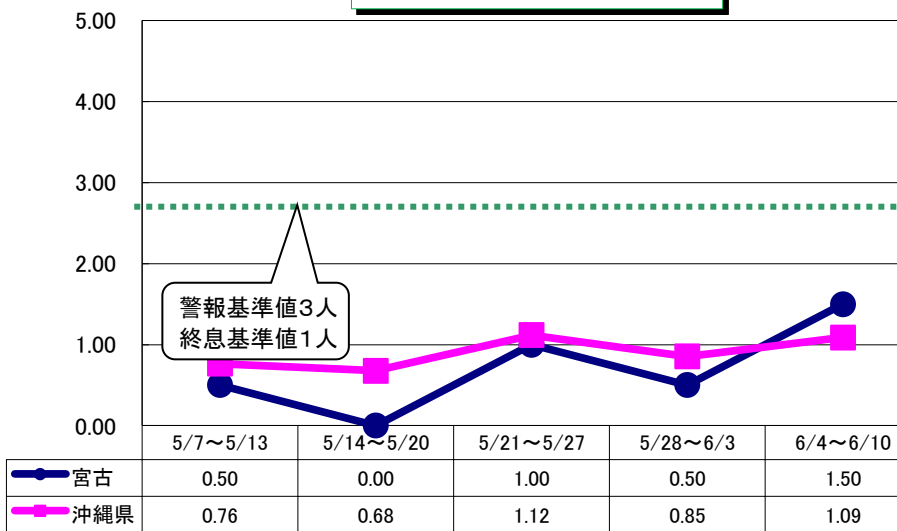
**\*全数報告疾患について**

- 二類：結核(那覇市2件、北部1件、中部2件、南部4件)
- 四類：A型肝炎(南部1件)
- 五類：急性脳炎(南部1件)  
 劇症型溶血性レンサ球菌感染症(南部1件)  
 後天性免疫不全症候群(南部1件)  
 侵襲性インフルエンザ菌感染症(南部1件)  
 侵襲性肺炎球菌感染症  
 (那覇市2件、中部1件、南部1件、八重山1件)  
 梅毒(中部1件、南部1件)  
 百日咳(中部2件)

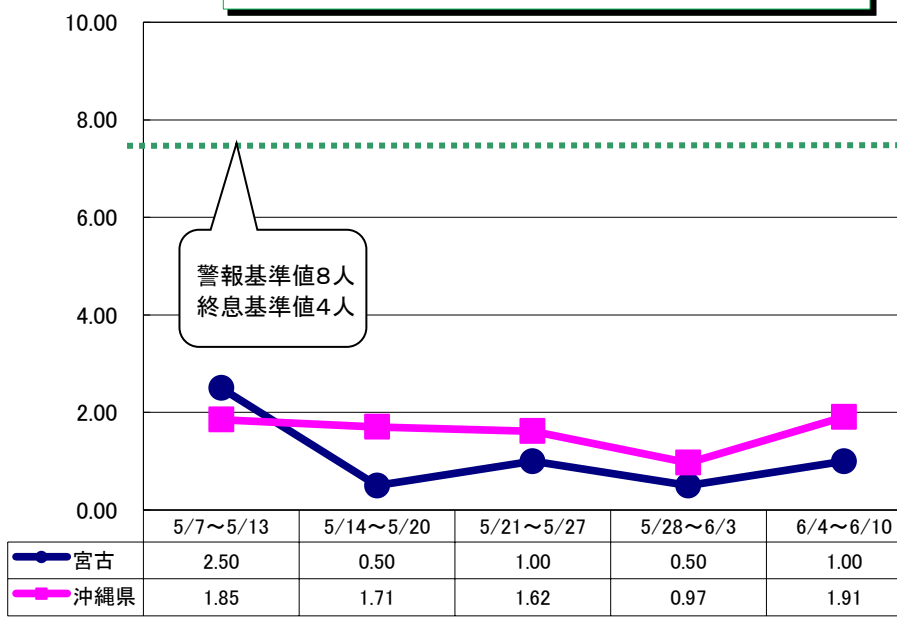
**\*麻疹**

県内の麻疹流行は終息しましたが、麻疹の定期予防接種(第1期：1歳、第2期：小学校入学前)がまだの方は、早めに予防接種(MRワクチン)を受けましょう。また、インフルエンザ患者数が増加しています。手洗い、うがい等、予防に努めましょう。

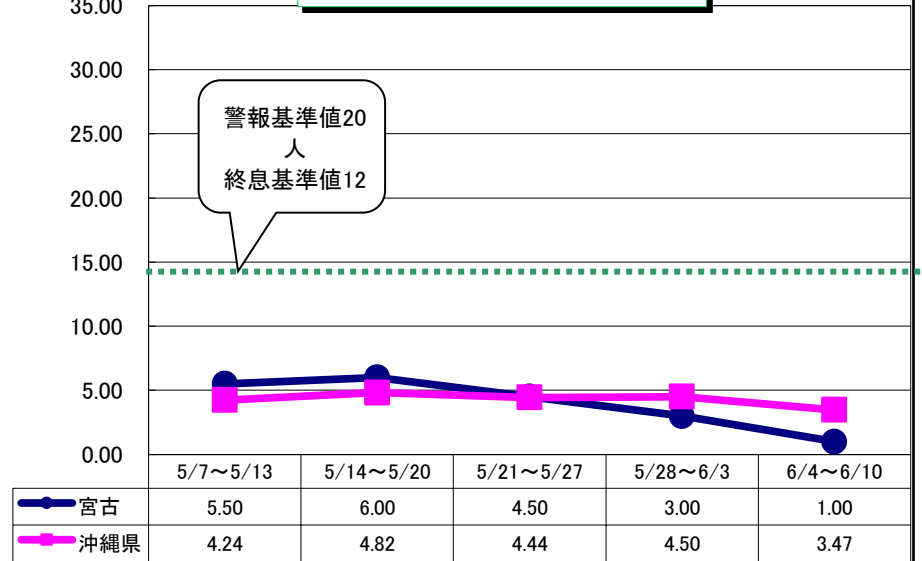
咽頭結膜熱(1定点あたり)



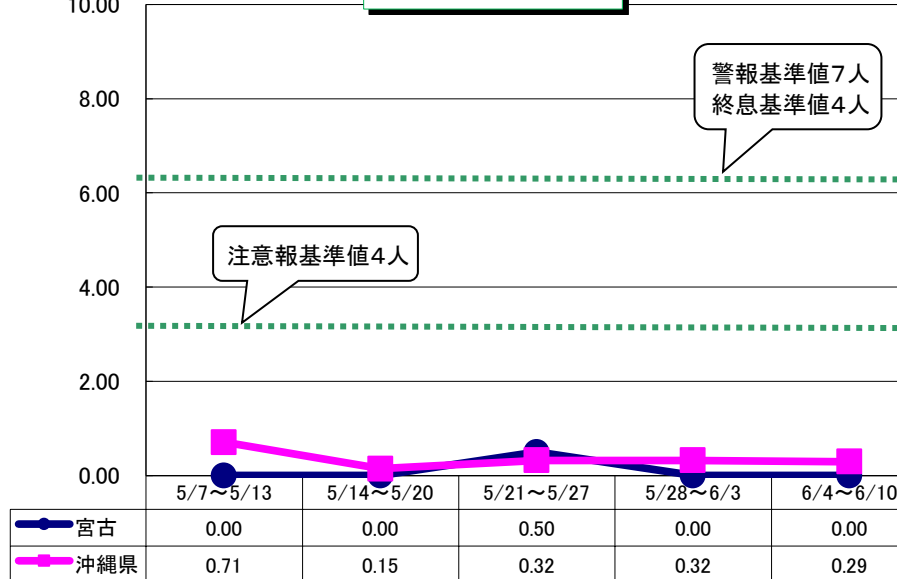
A群溶血性レンサ球菌咽頭炎(1定点あたり)



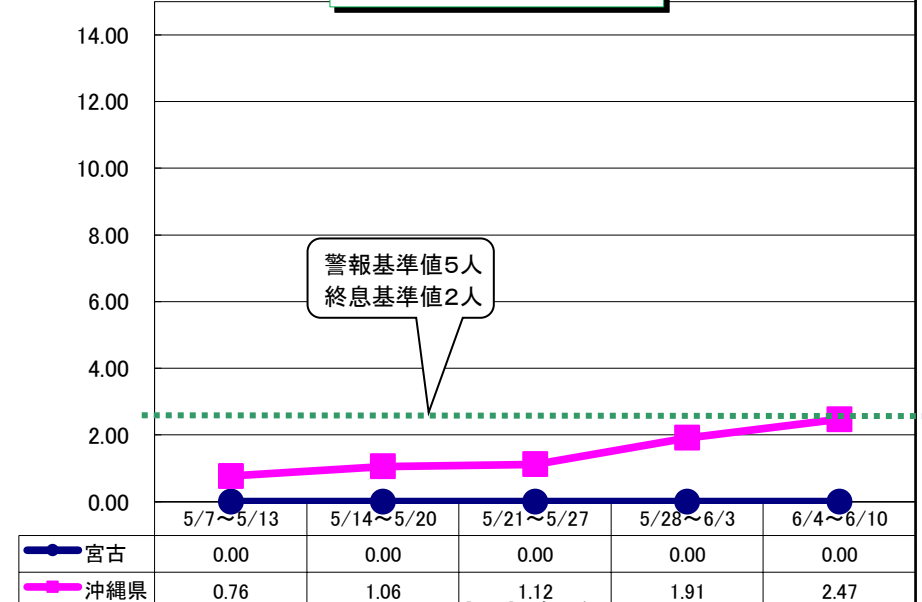
感染性胃腸炎(1定点あたり)



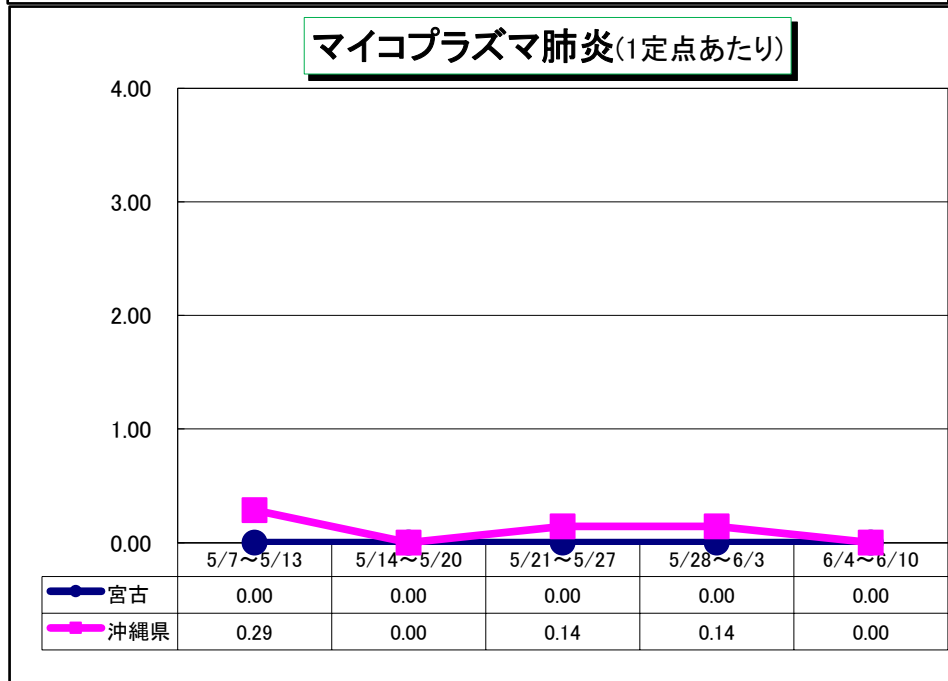
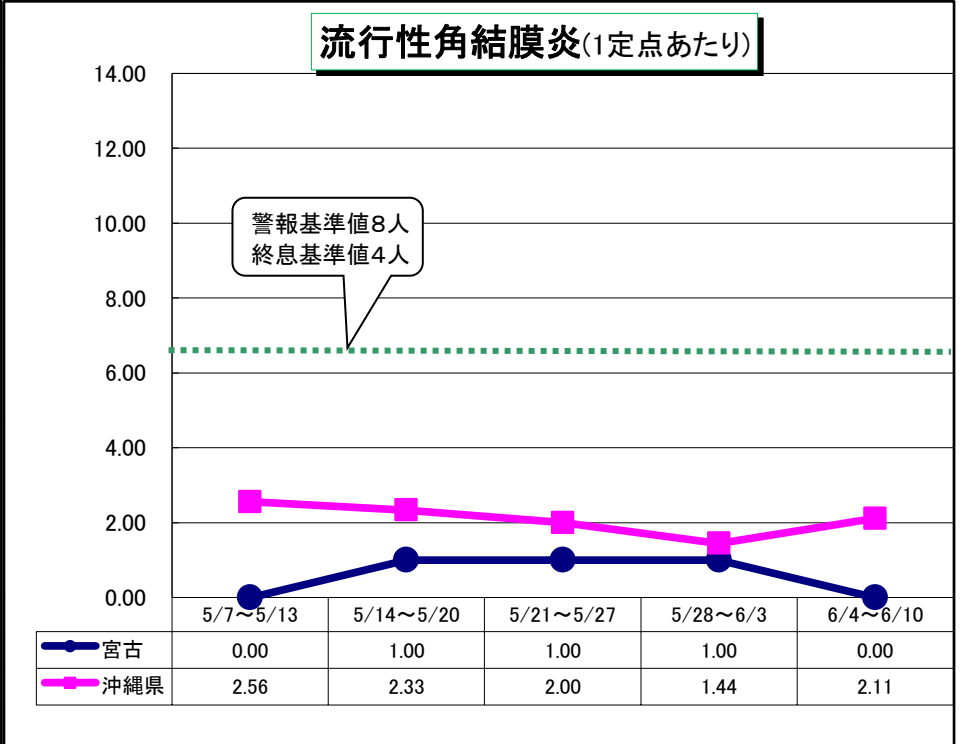
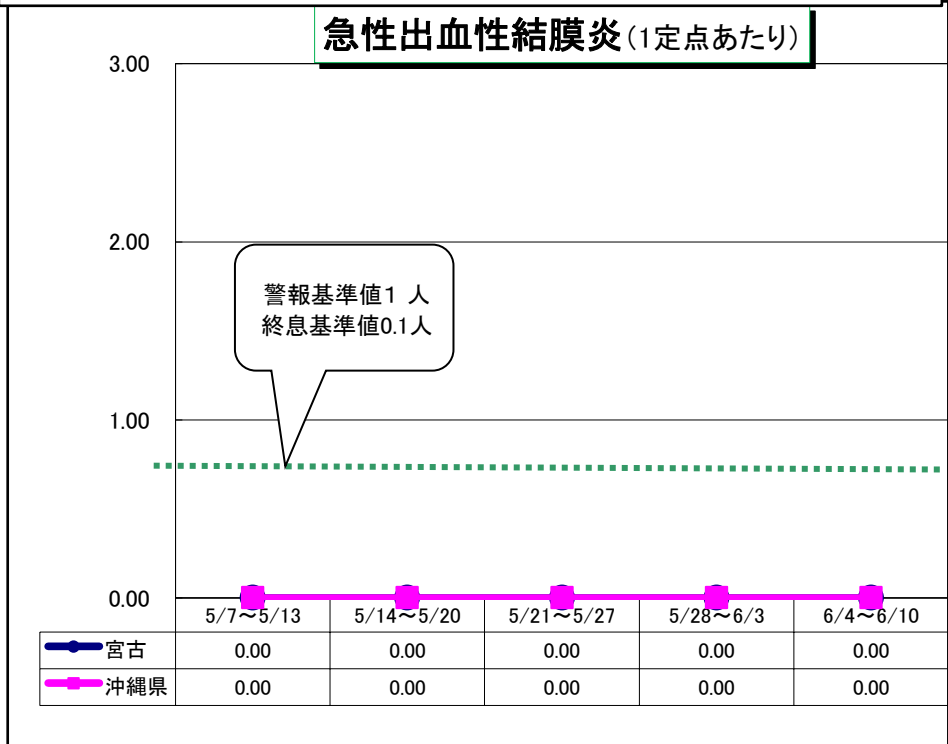
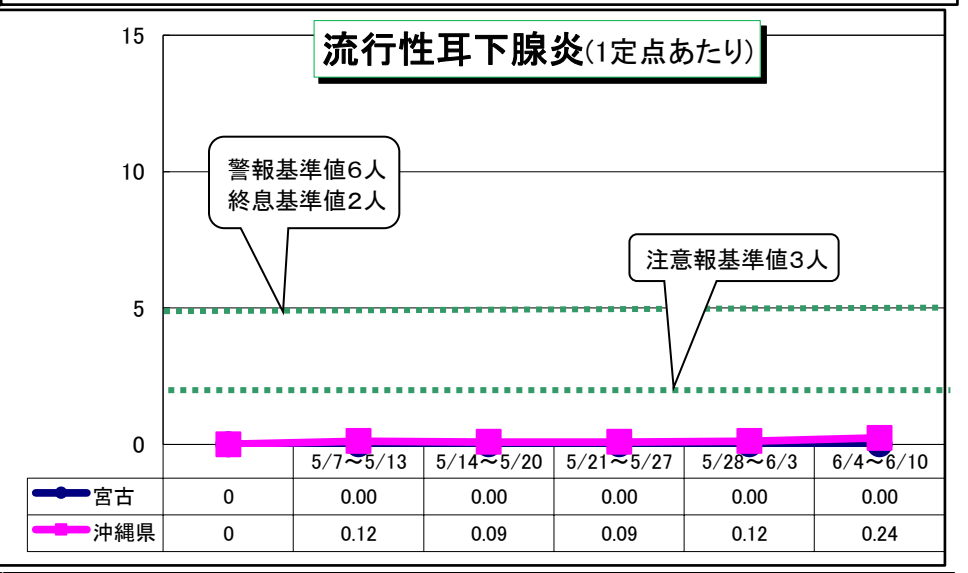
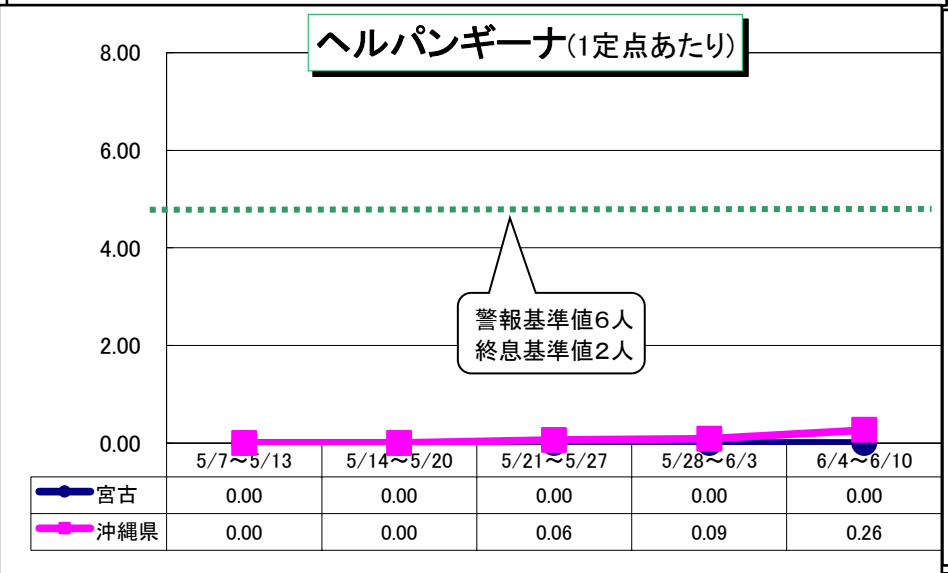
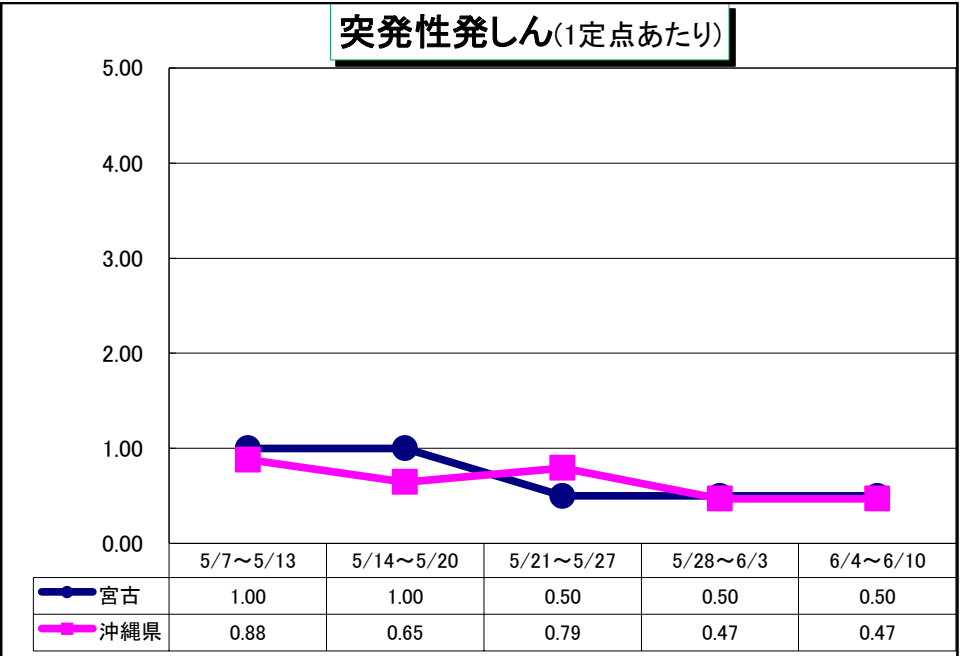
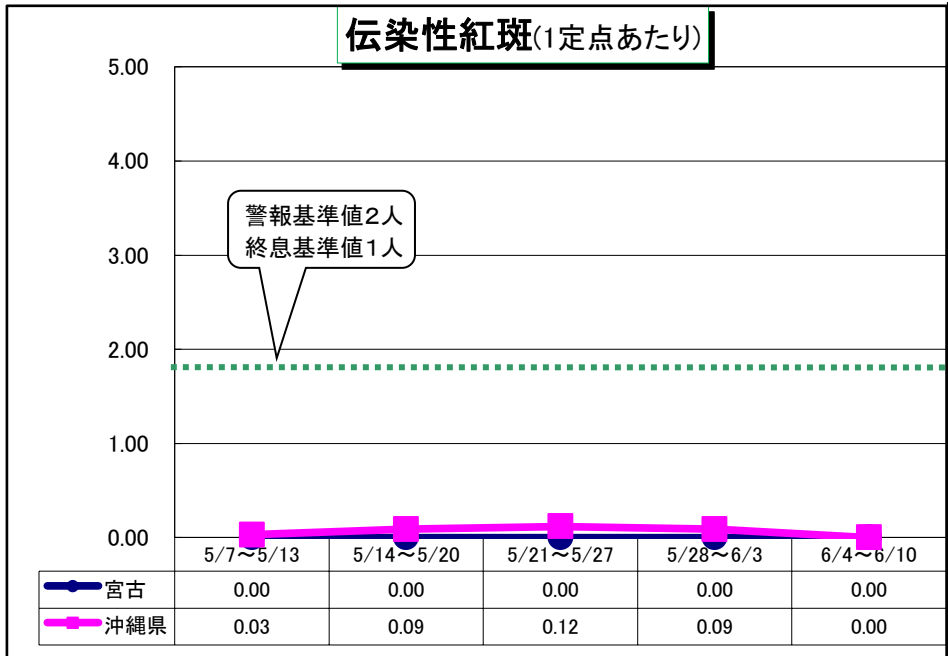
水痘(1定点あたり)



手足口病(1定点あたり)

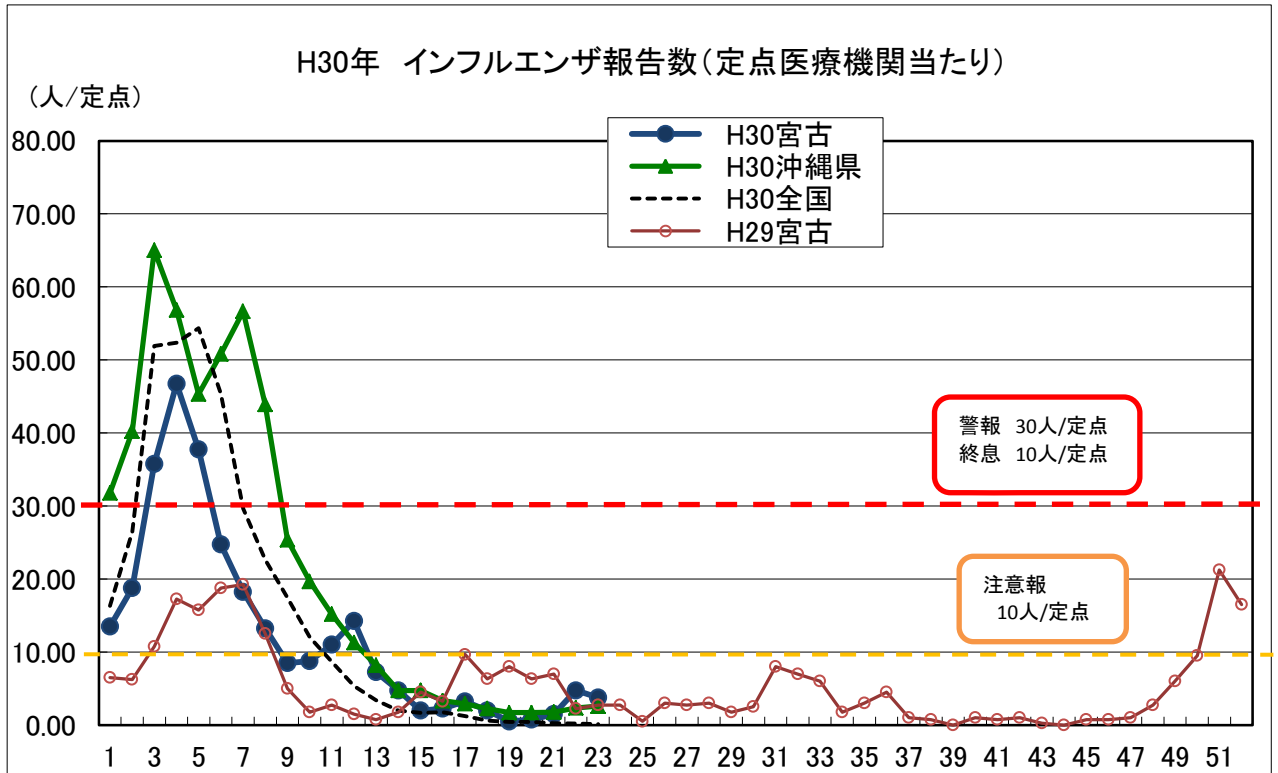


# 宮古保健所管内 感染症発生動向（第23週） 平成30年6月



# 宮古保健所管内 インフルエンザ（第23週 平成30年6/4～6/10）

## 1. 定点あたり報告数の推移



疾病名	保健所等\週	4月		5月				6月
		17	18	19	20	21	22	23
インフルエンザ (報告数)	北部	2	2	9	4	7	0	2
	中部	67	19	50	45	50	58	67
	那覇市	32	46	16	20	18	26	27
	南部	41	43	15	24	18	28	31
	宮古	13	8	2	3	6	19	15
	八重山	12	8	5	1	1	2	5
	沖縄県	167	126	97	97	100	133	147
	全国	6025	3009	2072	2072	1315	932	569
インフルエンザ (定点あたり報告数)	北部	0.40	0.40	1.80	0.80	1.40	0.00	0.40
	中部	3.35	1.00	2.50	2.25	2.50	2.90	3.35
	那覇市	2.91	4.18	1.45	1.82	1.64	2.36	2.45
	南部	2.93	3.07	1.07	1.71	1.29	2.00	2.21
	宮古	3.25	2.00	0.50	0.75	1.50	4.75	3.75
	八重山	4.00	2.67	1.67	0.33	0.33	0.67	1.67
	沖縄県	2.93	2.25	1.70	1.70	1.75	2.33	2.58
	全国	1.23	0.61	0.42	0.42	0.27	0.19	0.12
警報(30人以上)								
注意報(10人以上)								
流行の兆し(1.0人以上)								

## 2. 管内の学級閉鎖等（期間:） なし

## 3. インフルエンザによる入院 1人

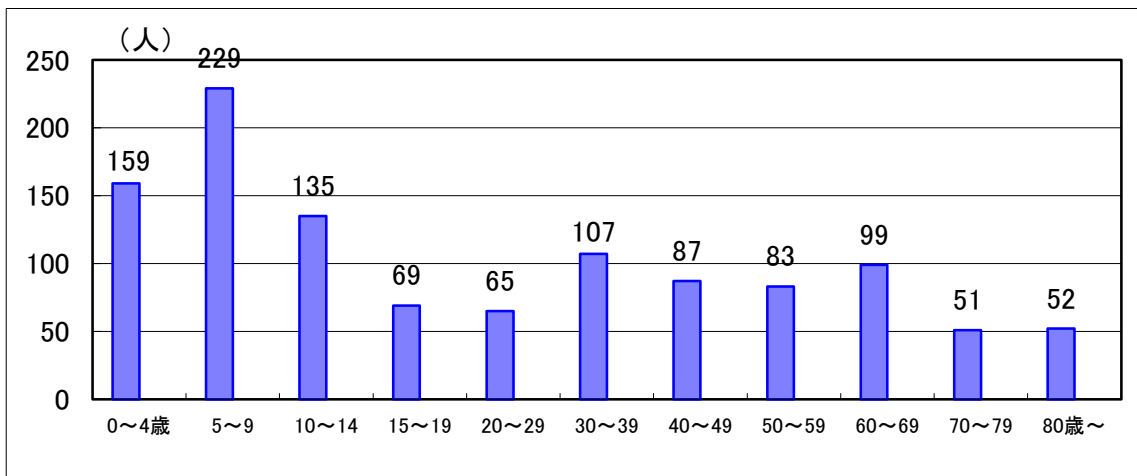


# 宮古保健所管内 インフルエンザ（第23週 平成30年6/4～6/10）

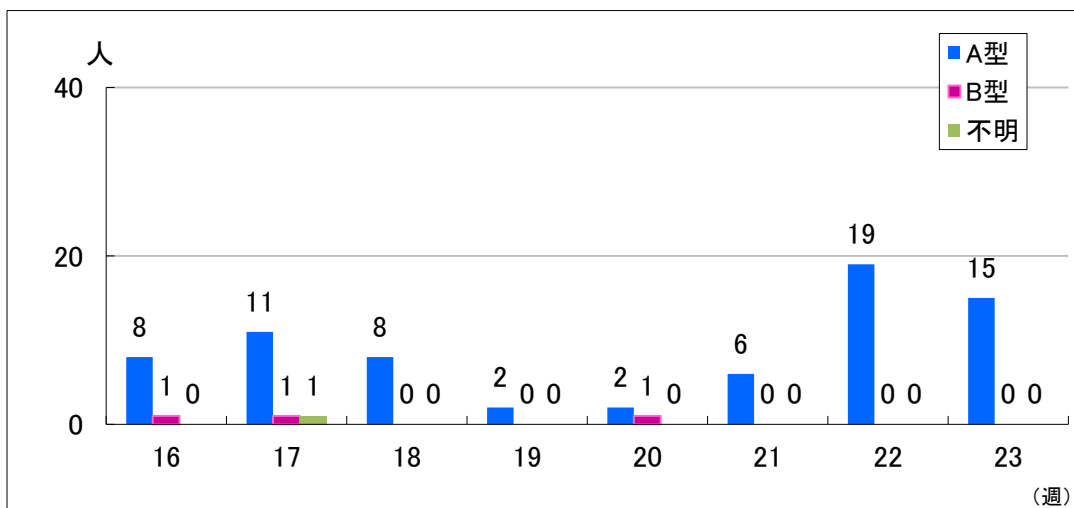
## 4. 年齢階級別報告数(直近7週間)

年齢\週	17	18	19	20	21	22	23	
	4/23～4/29	4/30～5/6	5/7～5/13	5/14～5/20	5/21～5/27	5/28～6/3	6/4～6/10	
0-4歳	2	1	0	0	0	4	2	13.3%
5-9歳	1	2	0	0	1	4	1	6.7%
10-14歳	2	2	0	2	0	1	0	
15-19歳	1	0	0	0	0	0	2	13.3%
20-29歳	4	0	0	1	0	1	1	6.7%
30-39歳	1	2	0	0	1	1	2	13.3%
40-49歳	1	0	0	0	1	1	1	6.7%
50-59歳	0	0	0	0	1	1	2	13.3%
60-69歳	1	0	1	0	2	3	0	
70-79歳	0	1	0	0	0	2	0	
80歳以上	0	0	1	0	0	1	4	26.7%
合計	13	8	2	3	6	19	15	100.0%

## 5. 年齢階級別報告数(平成30年累計)

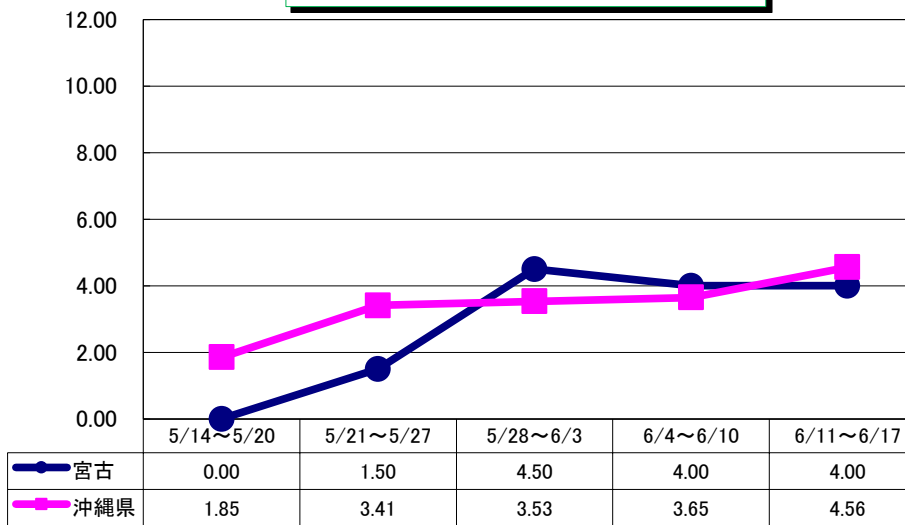


## 6. 管内のインフルエンザ型別内訳



# 宮古保健所管内 感染症発生動向（第24週） 平成30年6月

RSウイルス感染症(1定点あたり)



**\*インフルエンザ** 定点医療機関あたりの報告数は  
 宮古：0.75人→1.50人→4.75人→3.75人→4.25人  
 沖縄県：1.70人→1.75人→2.33人→2.58人→1.74人  
 全国：0.42人→0.27人→0.19人→0.12人→0.08人

**\*定点報告疾患について**

- 県全体の警報・注意報レベルに達した疾患は下記のとおりです  
 <警報レベル> なし <注意報レベル> なし
- 各保健所で警報・注意報レベルの疾患は下記のとおりです  
 <警報レベル> 手足口病(八重山)  
 咽頭結膜熱(八重山)  
 <注意報レベル> なし

**\*全数報告疾患について**

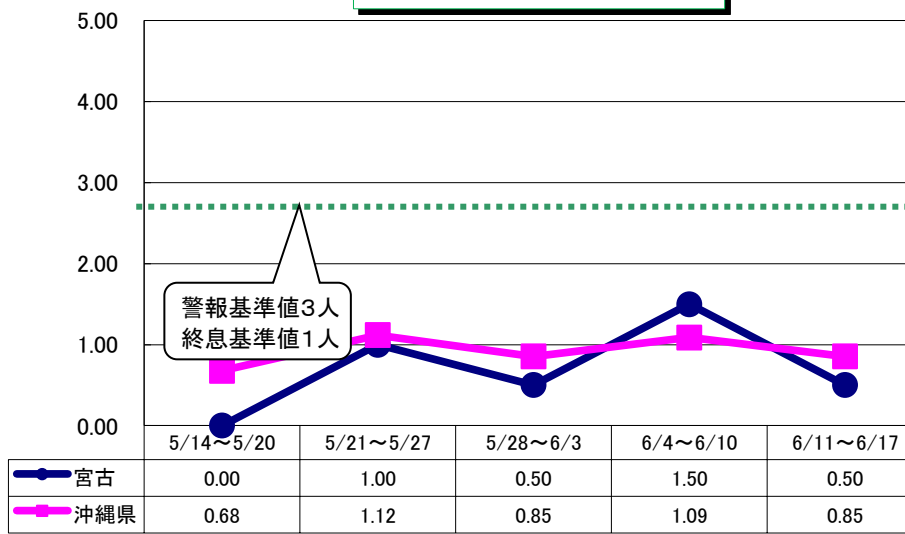
- 二類：結核(那覇市2件、北部1件、中部4件、南部2件)
- 四類：レジオネラ症(那覇市1件、中部2件)
- 五類：カルバペネム耐性腸内細菌科細菌感染症(那覇市1件)  
 侵襲性肺炎球菌感染症(中部2件)  
 梅毒(那覇市1件)

**\*麻疹**

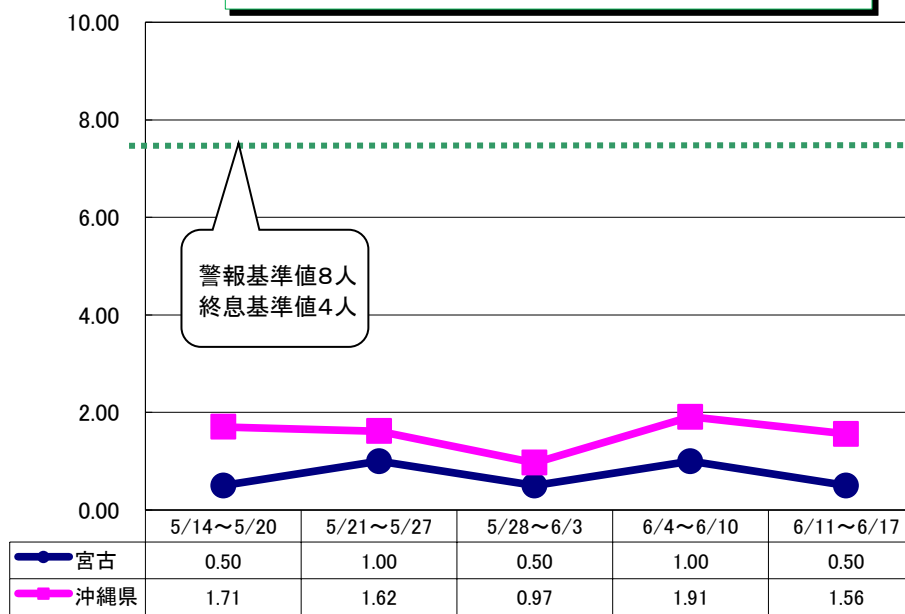
県内の麻疹流行は終息しましたが、麻疹の定期予防接種(第1期：1歳、第2期：小学校入学前)がまだの方は、早めに予防接種(MRワクチン)を受けましょう。

また、インフルエンザ、RSウイルス感染症が増加しています。手洗い、うがい等、予防に努めましょう。

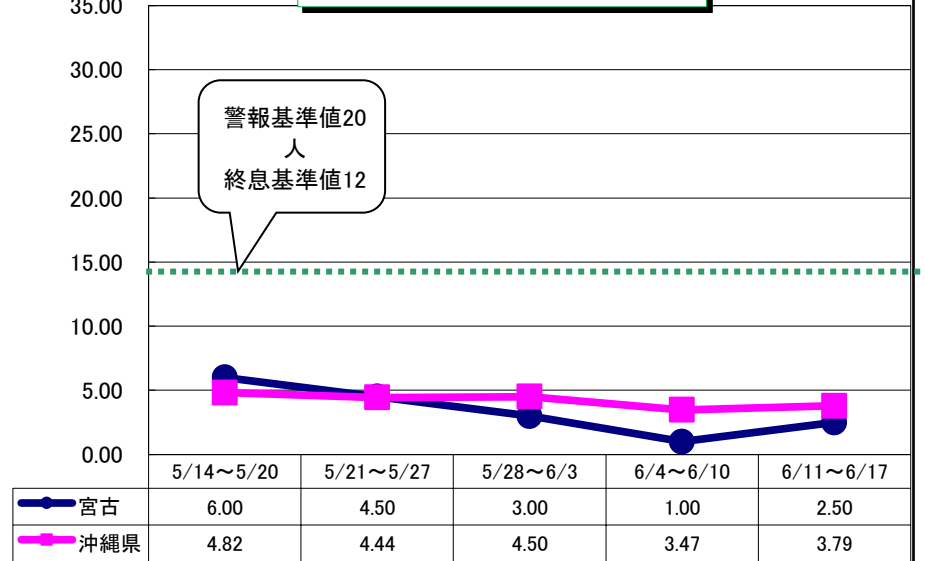
咽頭結膜熱(1定点あたり)



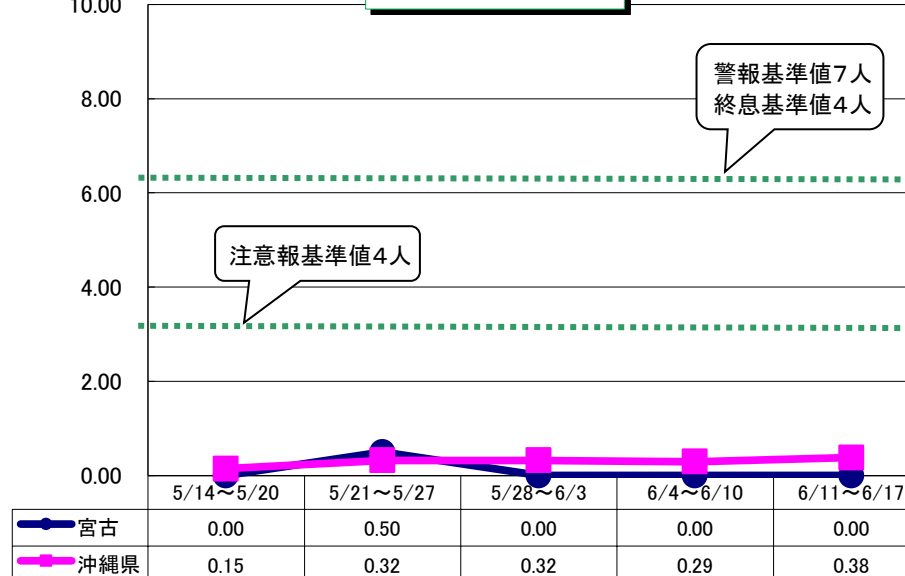
A群溶血性レンサ球菌咽頭炎(1定点あたり)



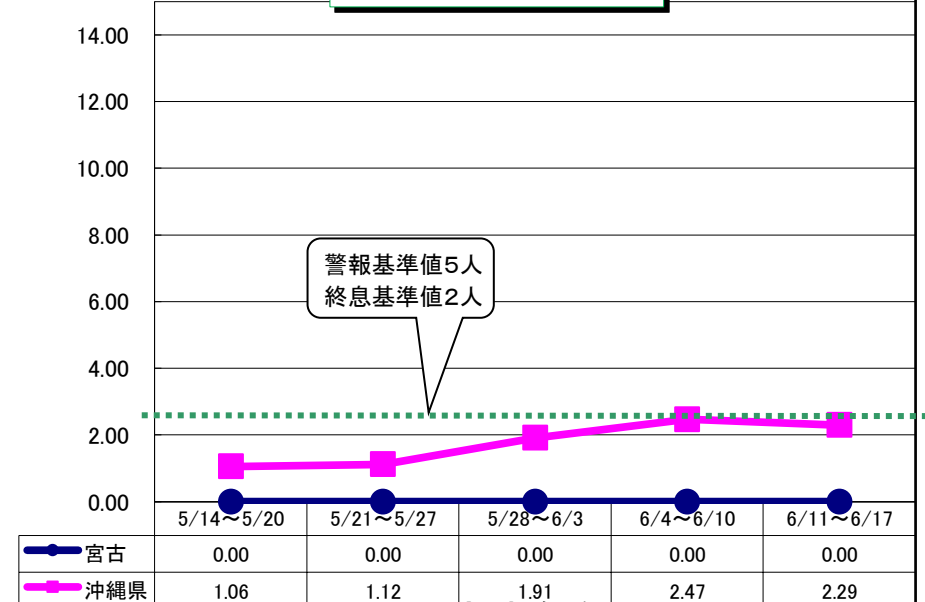
感染性胃腸炎(1定点あたり)



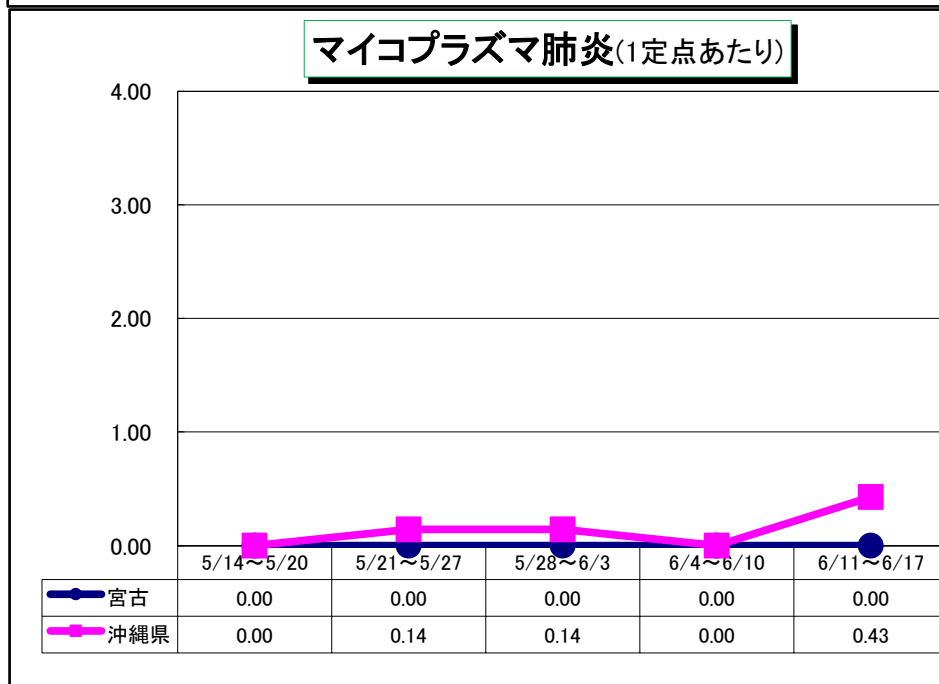
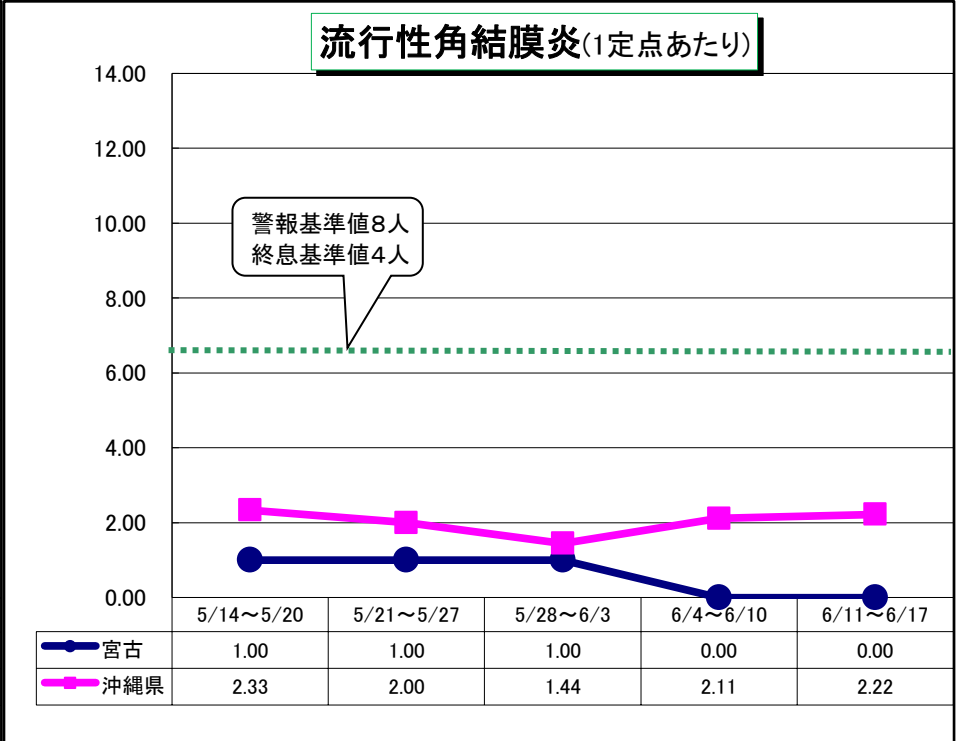
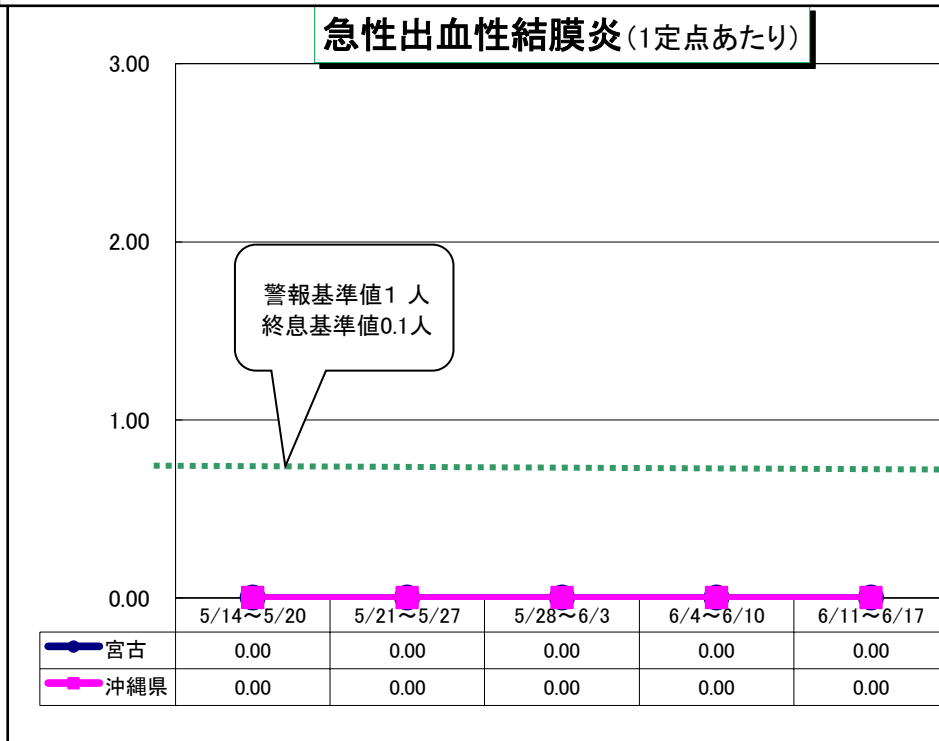
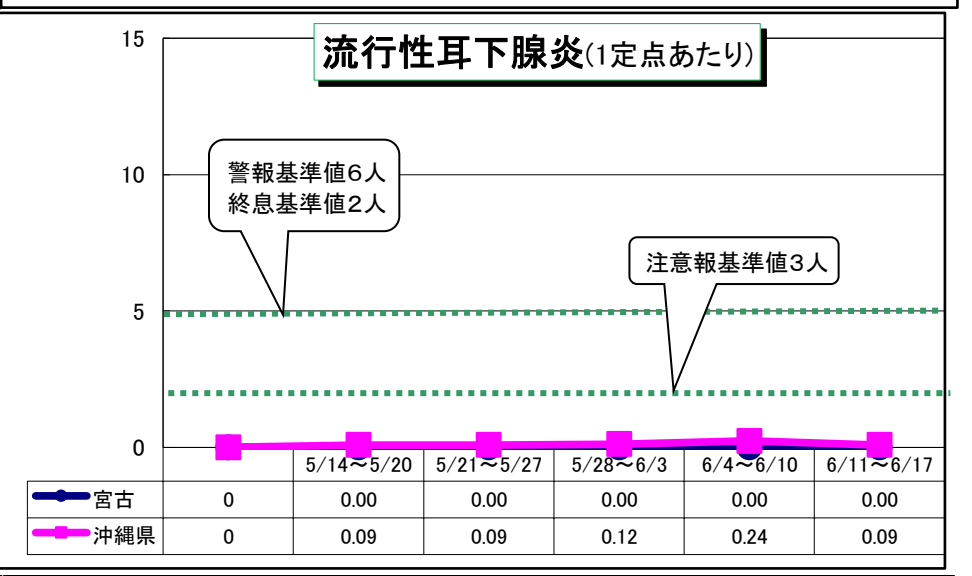
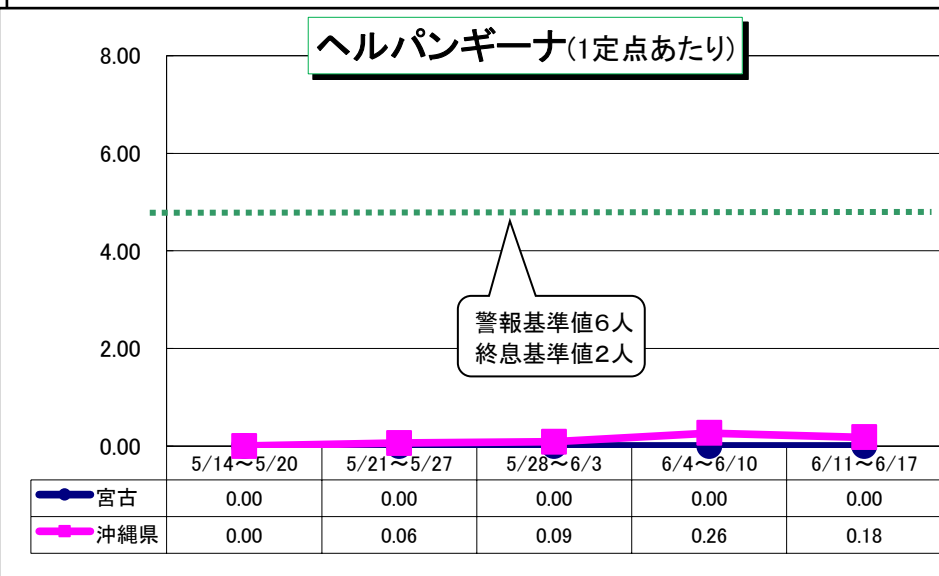
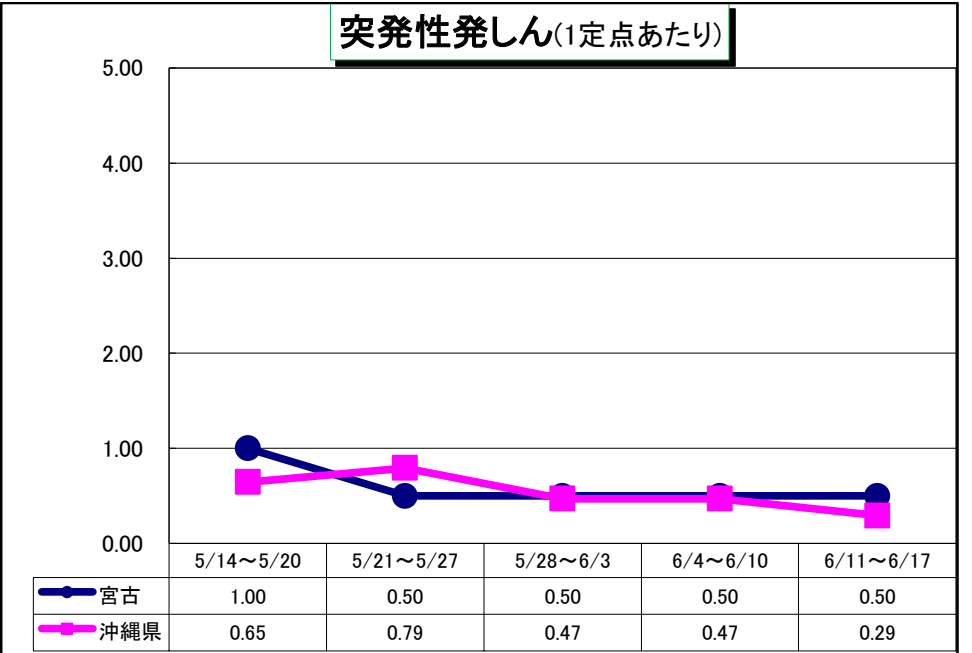
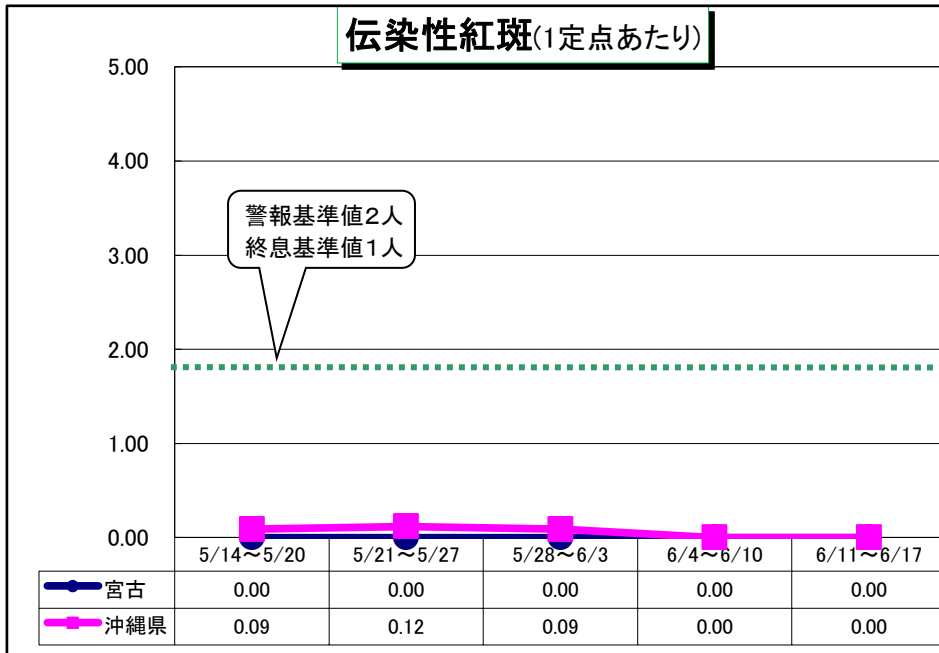
水痘(1定点あたり)



手足口病(1定点あたり)

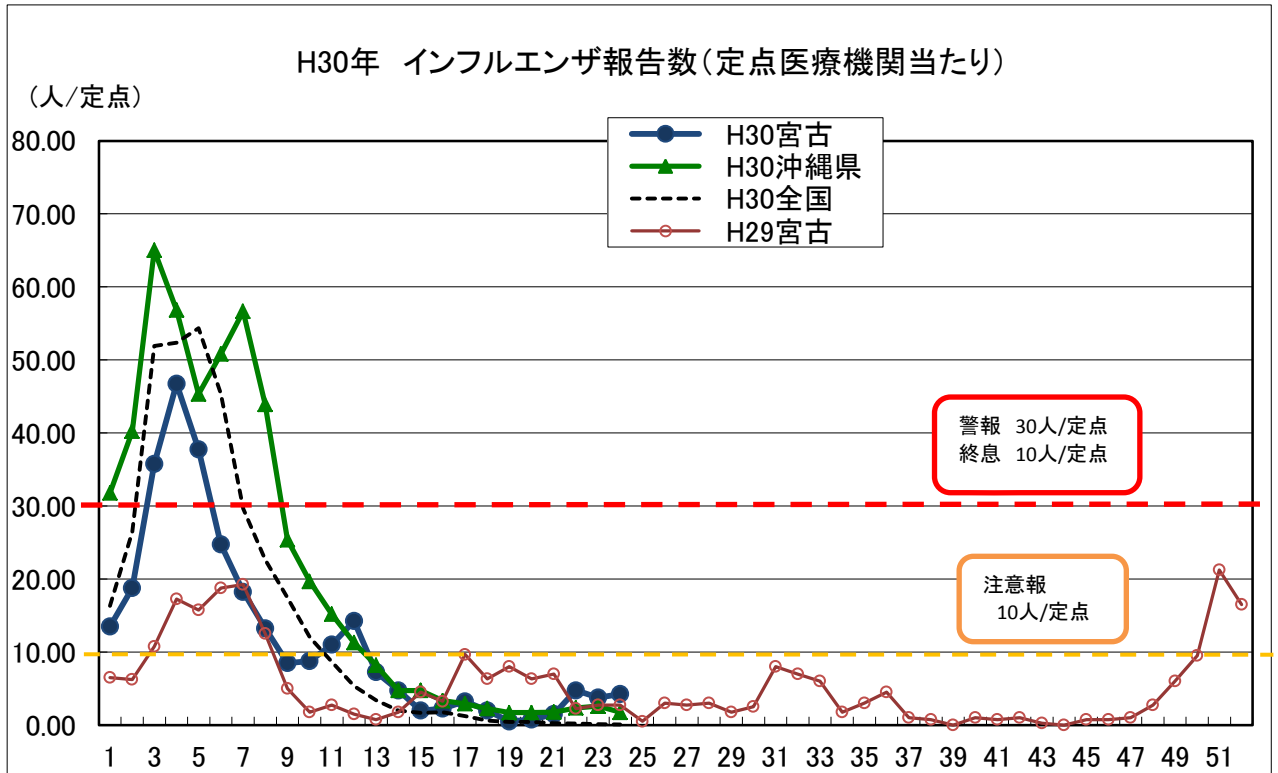


# 宮古保健所管内 感染症発生動向 (第24週) 平成30年6月



# 宮古保健所管内 インフルエンザ（第24週 平成30年6/11～6/17）

## 1. 定点あたり報告数の推移



疾病名	保健所等\週	4月	5月					6月	
		18	19	20	21	22	23	24	
インフルエンザ (報告数)	北部	2	9	4	7	0	2	2	
	中部	19	50	45	50	58	67	55	
	那覇市	46	16	20	18	26	27	19	
	南部	43	15	24	18	28	31	5	
	宮古	8	2	3	6	19	15	17	
	八重山	8	5	1	1	2	5	1	
	沖縄県	126	97	97	100	133	147	99	
	全国	3009	2072	2072	1315	932	569	411	
インフルエンザ (定点あたり報告数)	北部	0.40	1.80	0.80	1.40	0.00	0.40	0.40	
	中部	1.00	2.50	2.25	2.50	2.90	3.35	2.75	
	那覇市	4.18	1.45	1.82	1.64	2.36	2.45	1.73	
	南部	3.07	1.07	1.71	1.29	2.00	2.21	0.36	
	宮古	2.00	0.50	0.75	1.50	4.75	3.75	4.25	
	八重山	2.67	1.67	0.33	0.33	0.67	1.67	0.33	
	沖縄県	2.25	1.70	1.70	1.75	2.33	2.58	1.74	
	全国	0.61	0.42	0.42	0.27	0.19	0.12	0.08	
警報(30人以上)									
注意報(10人以上)									
流行の兆し(1.0人以上)									

## 2. 管内の学級閉鎖等（期間:） なし

## 3. インフルエンザによる入院 2人

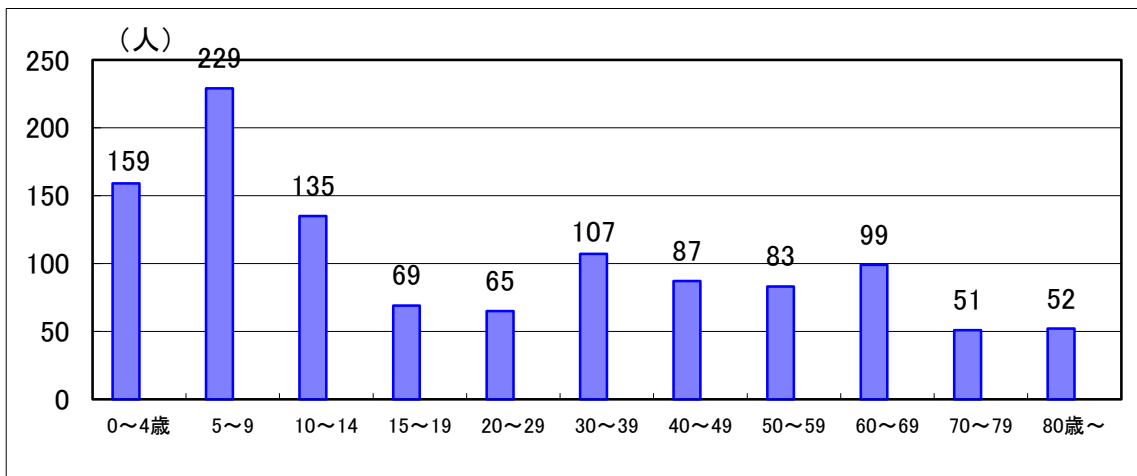


# 宮古保健所管内 インフルエンザ（第24週 平成30年6/11～6/17）

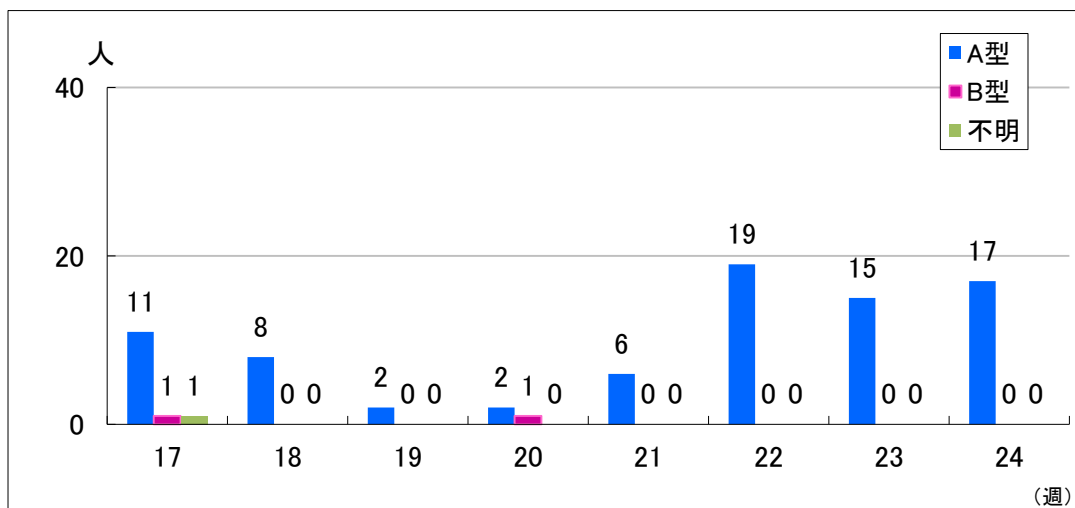
## 4. 年齢階級別報告数(直近7週間)

年齢\週	18	19	20	21	22	23	24	
	4/30～5/6	5/7～5/13	5/14～5/20	5/21～5/27	5/28～6/3	6/4～6/10	6/11～6/17	
0-4歳	1	0	0	0	4	2	1	5.9%
5-9歳	2	0	0	1	4	1	0	
10-14歳	2	0	2	0	1	0	4	23.5%
15-19歳	0	0	0	0	0	2	1	5.9%
20-29歳	0	0	1	0	1	1	2	11.8%
30-39歳	2	0	0	1	1	2	2	11.8%
40-49歳	0	0	0	1	1	1	1	5.9%
50-59歳	0	0	0	1	1	2	1	5.9%
60-69歳	0	1	0	2	3	0	3	17.6%
70-79歳	1	0	0	0	2	0	1	5.9%
80歳以上	0	1	0	0	1	4	1	5.9%
合計	8	2	3	6	19	15	17	100.0%

## 5. 年齢階級別報告数(平成30年累計)



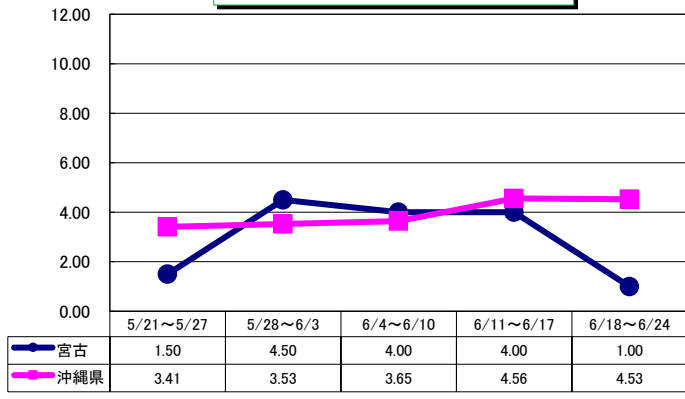
## 6. 管内のインフルエンザ型別内訳





# 宮古保健所管内 感染症発生動向 (第 25週) 平成 30年6月

RSウイルス感染症(1定点あたり)



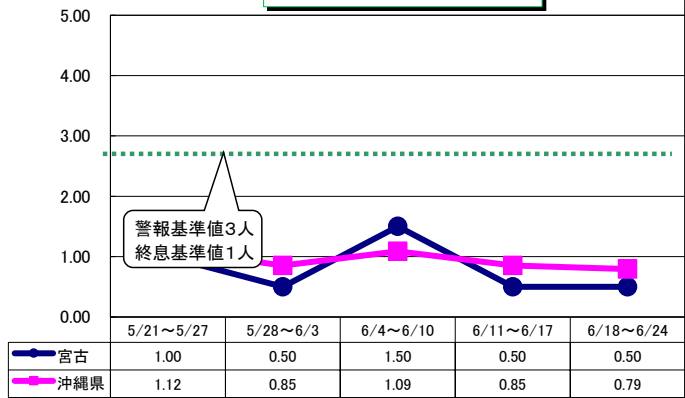
**\*インフルエンザ** 定点医療機関あたりの報告数は

宮古：1.50人→4.75人→3.75人→4.25人→1.75人  
 沖縄県：1.75人→2.33人→2.58人→1.74人→2.09人  
 全国：0.27人→0.19人→0.12人→0.08人→0.09人

**\*定点報告疾患について**

- 県全体の警報・注意報レベルに達した疾患は下記のとおりです  
 <警報レベル> なし <注意報レベル> なし
- 各保健所で警報・注意報レベルの疾患は下記のとおりです  
 <警報レベル> 手足口病(八重山)  
 咽頭結膜熱(八重山)  
 <注意報レベル> なし

咽頭結膜熱(1定点あたり)



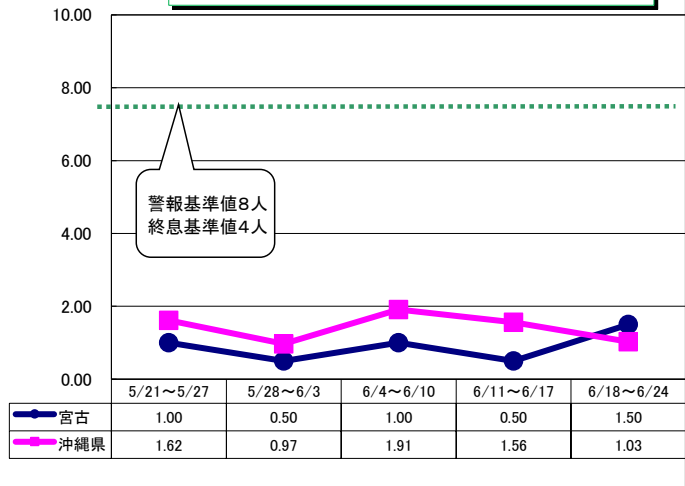
**\*全数報告疾患について**

二類：結核(那覇市2件、北部3件、中部3件、南部2件)  
 五類：侵襲性肺炎球菌感染症(中部1件)  
 梅毒(中部1件、南部1件)

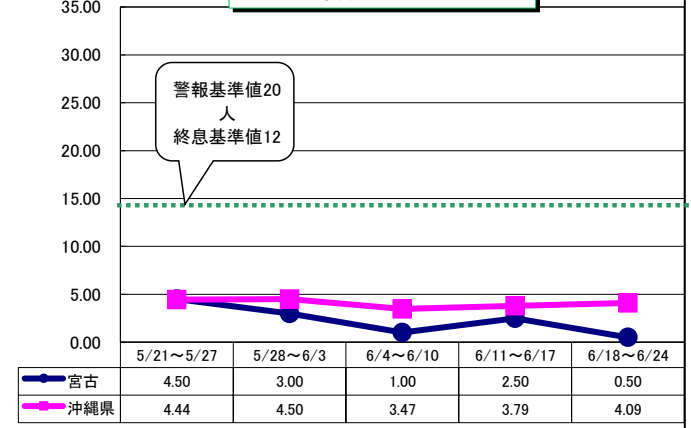
**\*麻疹**

県内の麻疹流行は終息しましたが、麻疹の定期予防接種(第1期：1歳、第2期：小学校入学前)がまだの方は、早めに予防接種(MRワクチン)を受けましょう。

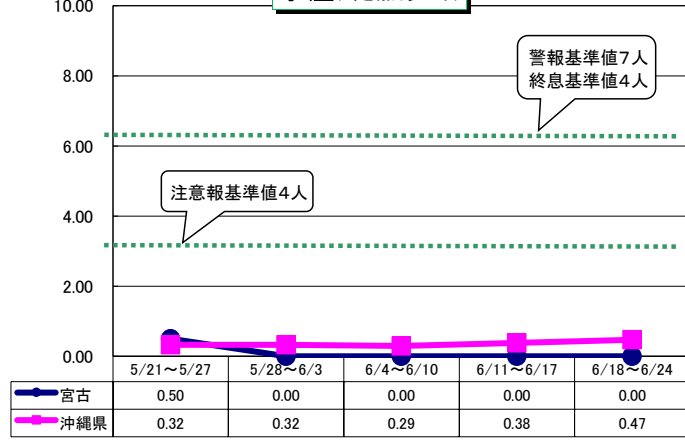
A群溶血性レンサ球菌咽頭炎(1定点あたり)



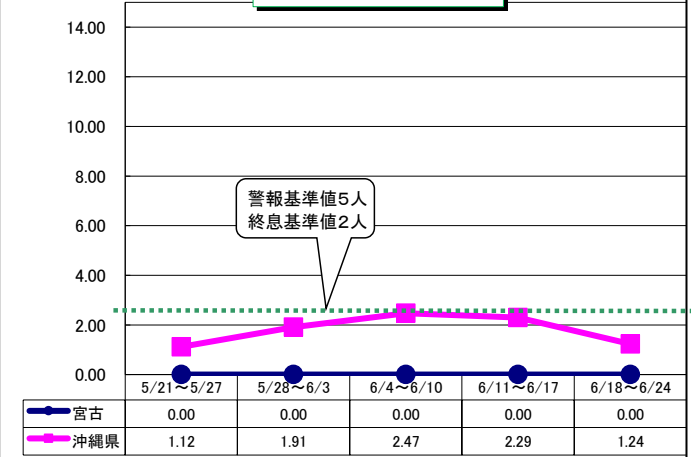
感染性胃腸炎(1定点あたり)



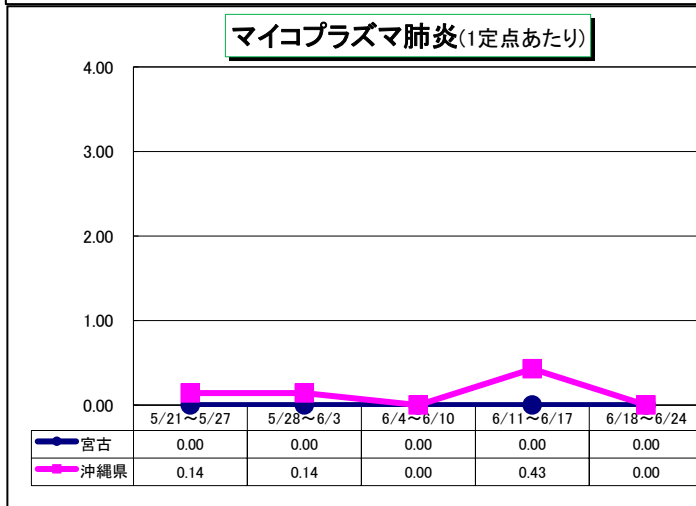
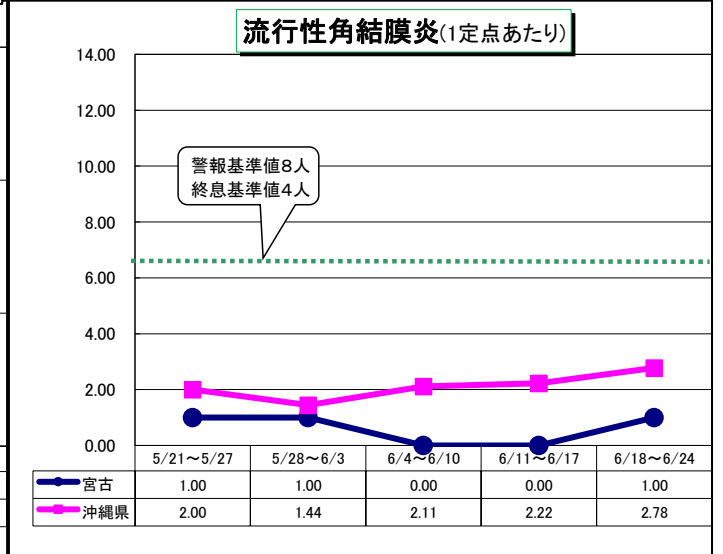
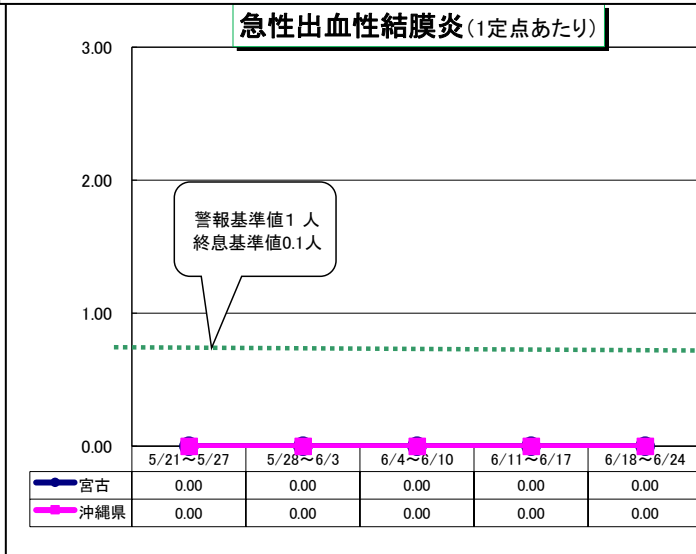
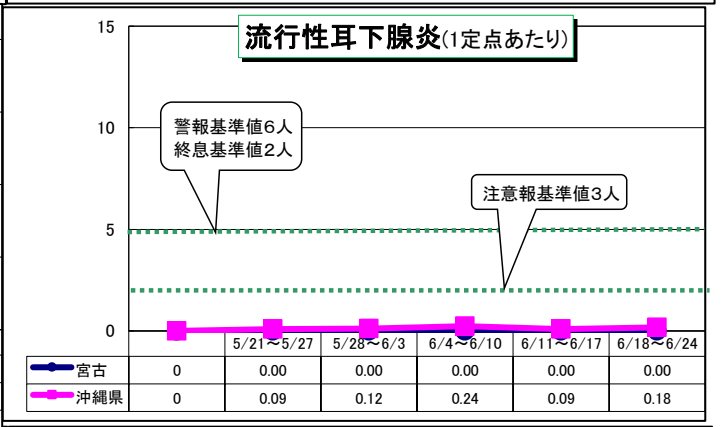
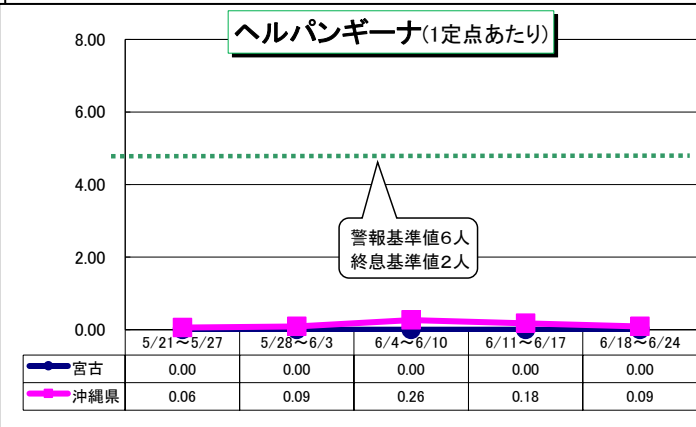
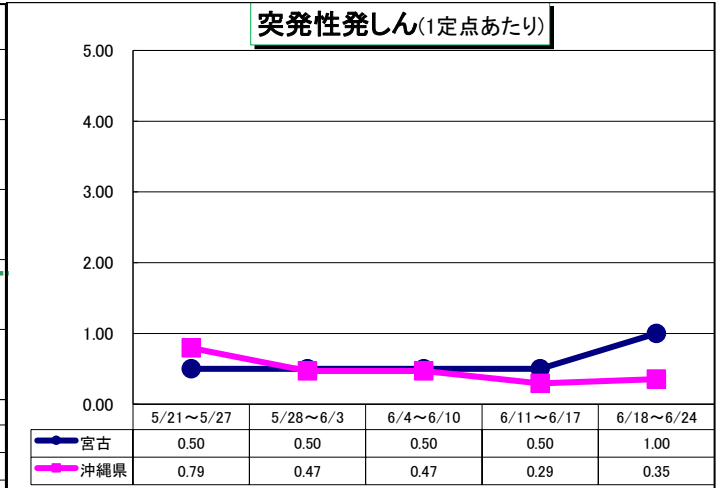
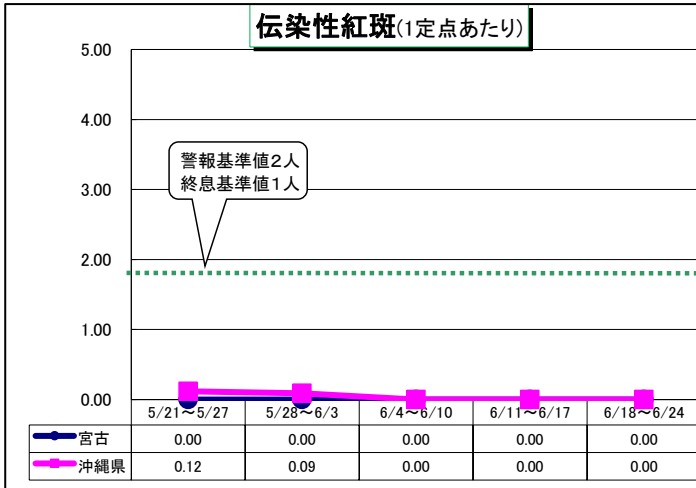
水痘(1定点あたり)



手足口病(1定点あたり)

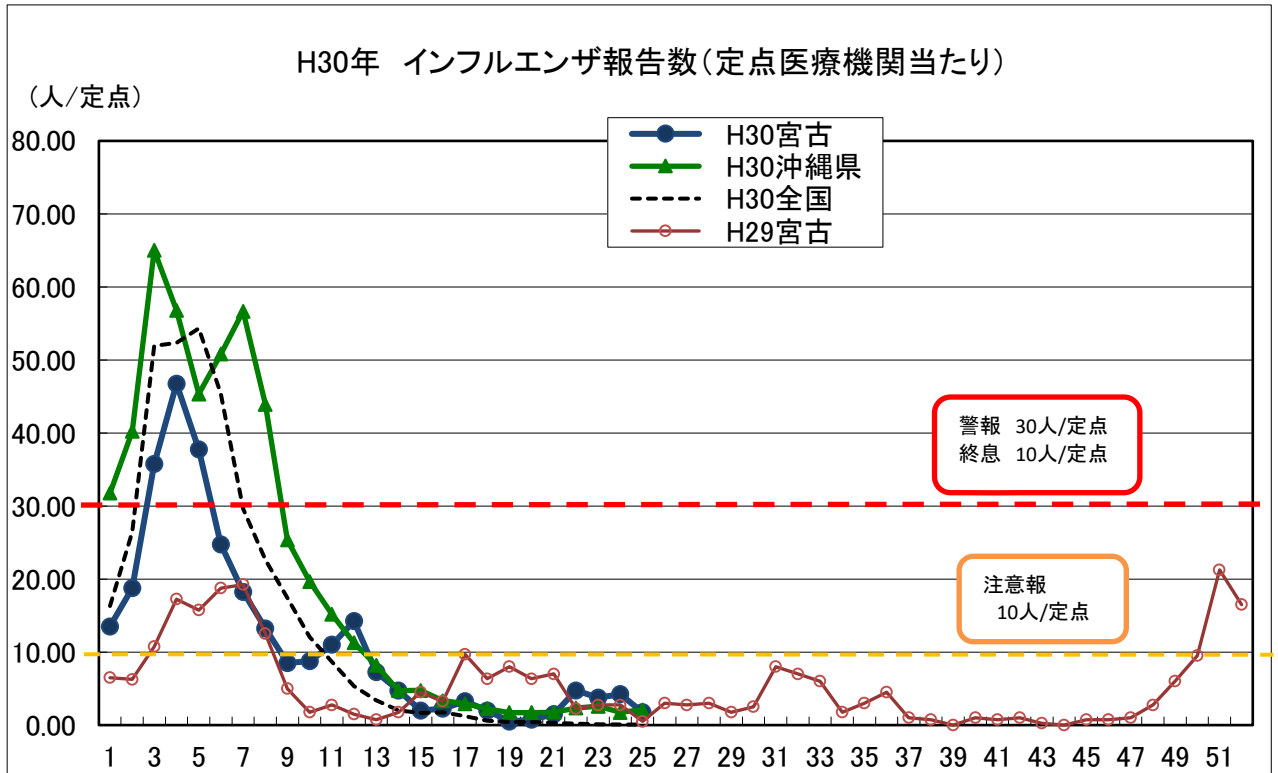


# 宮古保健所管内 感染症発生動向 (第 25週) 平成 30年6月



# 宮古保健所管内 インフルエンザ（第25週 平成30年6/18～6/24）

## 1. 定点あたり報告数の推移



疾病名	保健所等\週	5月				6月		
		19	20	21	22	23	24	25
インフルエンザ (報告数)	北部	9	4	7	0	2	2	1
	中部	50	45	50	58	67	55	72
	那覇市	16	20	18	26	27	19	28
	南部	15	24	18	28	31	5	10
	宮古	2	3	6	19	15	17	7
	八重山	5	1	1	2	5	1	1
	沖縄県	97	97	100	133	147	99	119
	全国	2072	2072	1315	932	569	411	434
インフルエンザ (定点あたり報告数)	北部	1.80	0.80	1.40	0.00	0.40	0.40	0.20
	中部	2.50	2.25	2.50	2.90	3.35	2.75	3.60
	那覇市	1.45	1.82	1.64	2.36	2.45	1.73	2.55
	南部	1.07	1.71	1.29	2.00	2.21	0.36	0.71
	宮古	0.50	0.75	1.50	4.75	3.75	4.25	1.75
	八重山	1.67	0.33	0.33	0.67	1.67	0.33	0.33
	沖縄県	1.70	1.70	1.75	2.33	2.58	1.74	2.09
	全国	0.42	0.42	0.27	0.19	0.12	0.08	0.09

2. 管内の学級閉鎖等（期間：）  
なし

3. インフルエンザによる入院  
3人

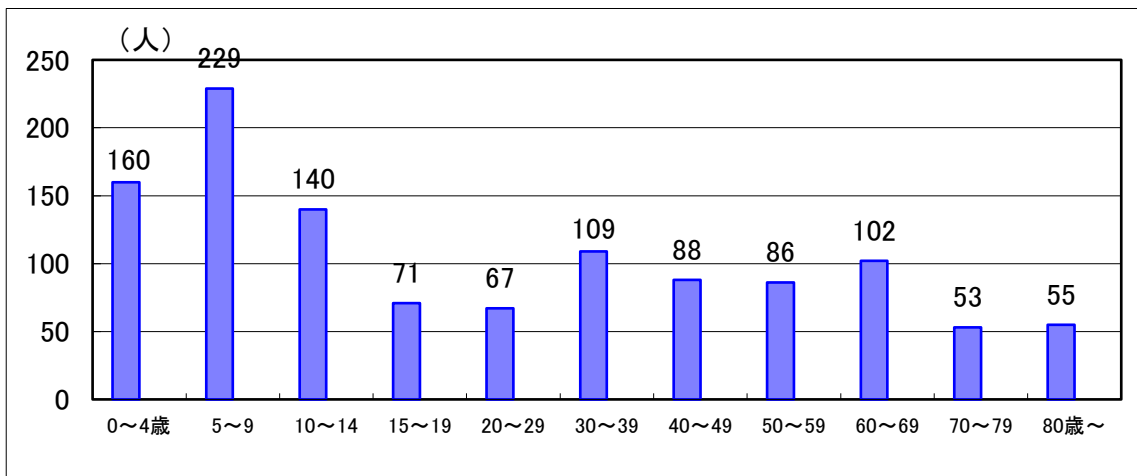


# 宮古保健所管内 インフルエンザ（第25週 平成30年6/18～6/24）

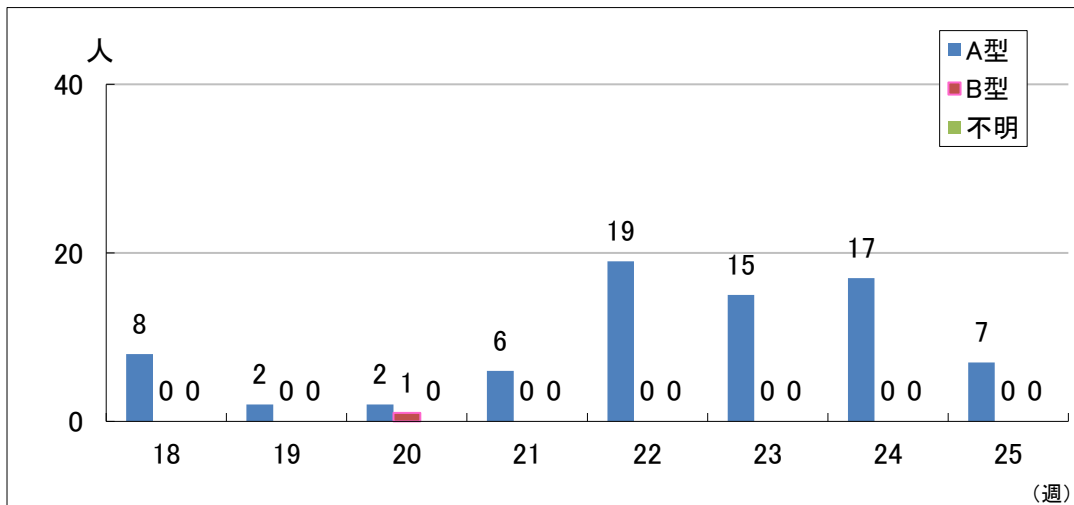
## 4. 年齢階級別報告数(直近7週間)

年齢\週	19	20	21	22	23	24	25	
	5/7～5/13	5/14～5/20	5/21～5/27	5/28～6/3	6/4～6/10	6/11～6/17	6/18～6/24	
0-4歳	0	0	0	4	2	1	0	
5-9歳	0	0	1	4	1	0	0	
10-14歳	0	2	0	1	0	4	1	14.3%
15-19歳	0	0	0	0	2	1	1	14.3%
20-29歳	0	1	0	1	1	2	0	
30-39歳	0	0	1	1	2	2	0	
40-49歳	0	0	1	1	1	1	0	
50-59歳	0	0	1	1	2	1	2	28.6%
60-69歳	1	0	2	3	0	3	0	
70-79歳	0	0	0	2	0	1	1	14.3%
80歳以上	1	0	0	1	4	1	2	28.6%
合計	2	3	6	19	15	17	7	100.0%

## 5. 年齢階級別報告数(平成30年累計)

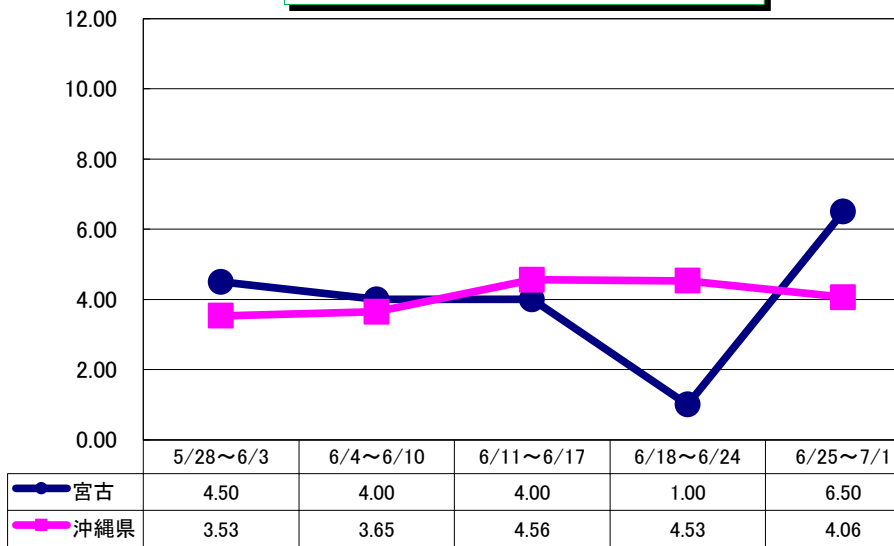


## 6. 管内のインフルエンザ型別内訳

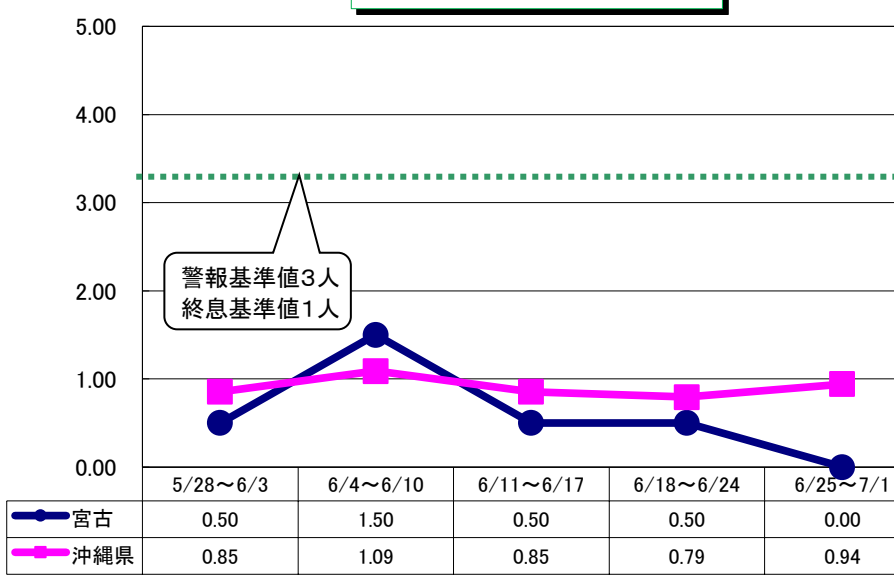


# 宮古保健所管内 感染症発生動向 (第26週) 平成30年6月

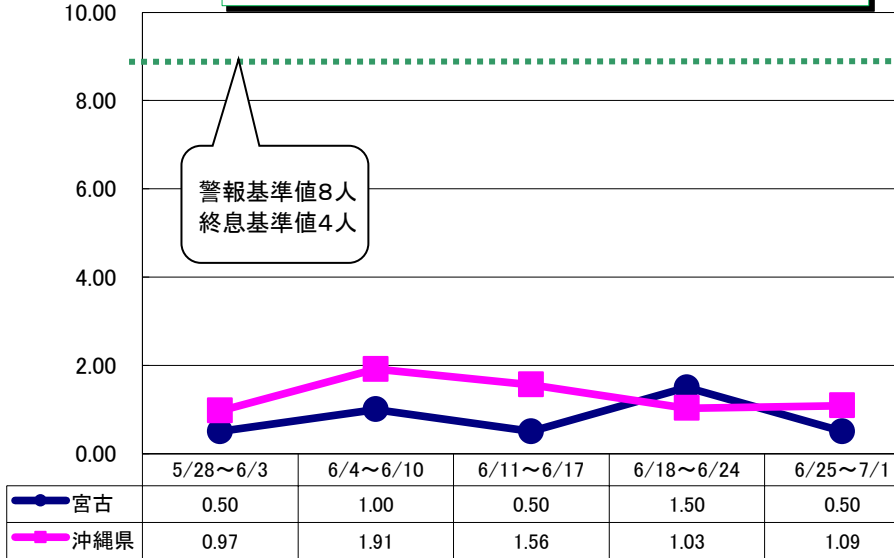
## RSウイルス感染症(1定点あたり)



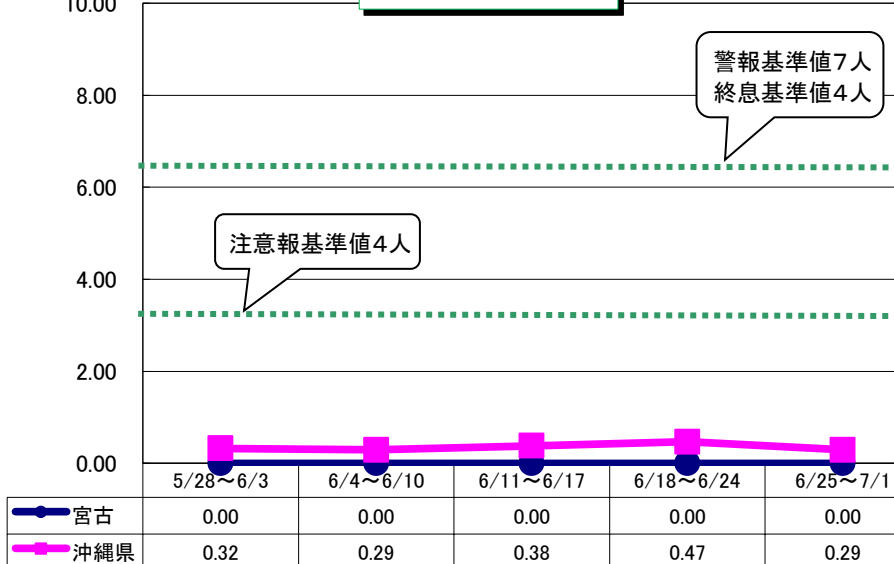
## 咽頭結膜熱(1定点あたり)



## A群溶血性レンサ球菌咽頭炎(1定点あたり)



## 水痘(1定点あたり)



### \* インフルエンザ 定点医療機関あたりの報告数は

宮古： 4.75人→3.75人→4.25人→1.75人→0.75人  
 沖縄県： 2.33人→2.58人→1.74人→2.09人→1.58人  
 全国： 0.19人→0.12人→0.08人→0.09人→0.09人

### \* 定点報告疾患について

- 県全体の警報・注意報レベルに達した疾患は下記のとおりです  
 <警報レベル> なし <注意報レベル> なし
- 各保健所で警報・注意報レベルの疾患は下記のとおりです  
 <警報レベル> 手足口病(八重山)  
 咽頭結膜熱(八重山)  
 流行性角結膜炎(南部・八重山)  
 <注意報レベル> なし

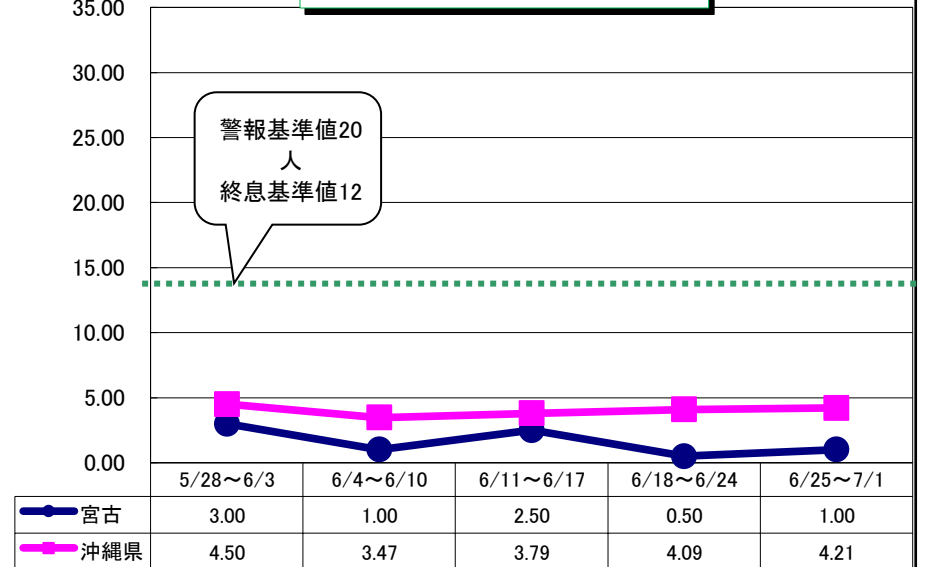
### \* 全数報告疾患について

- 二類： 結核(那覇市2件、北部1件、中部2件、南部3件、八重山1件)
- 四類： レジオネラ症(中部1件)
- 五類： カルバペネム耐性腸内細菌科細菌感染症(南部1件)  
 侵襲性インフルエンザ菌感染症(中部1件)  
 梅毒(那覇2件、南部2件)

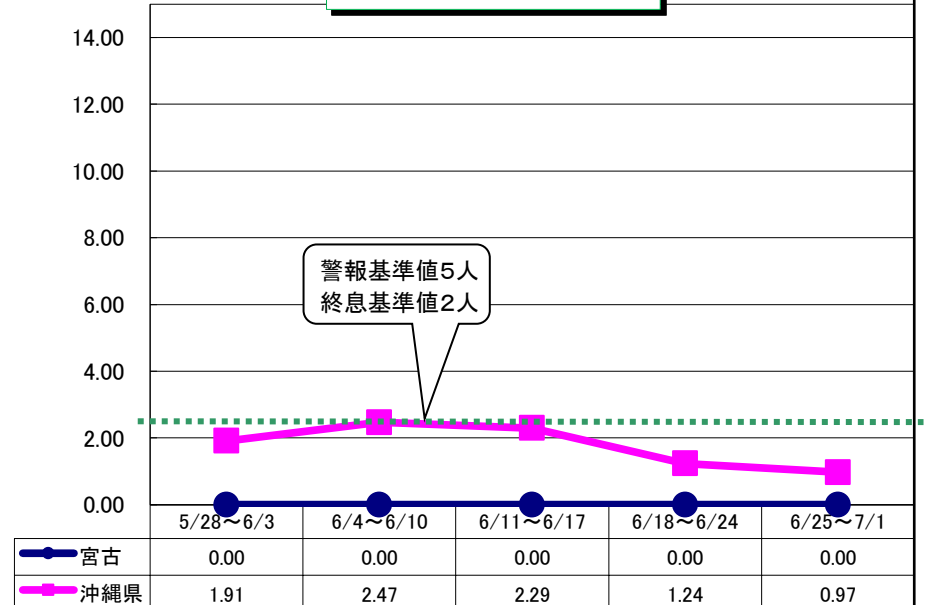
### \* 麻疹

県内の麻疹流行は終息しましたが、麻疹の定期予防接種(第1期：1歳、第2期：小学校入学前)がまだの方は、早めに予防接種(MRワクチン)を受けましょう。

## 感染性胃腸炎(1定点あたり)

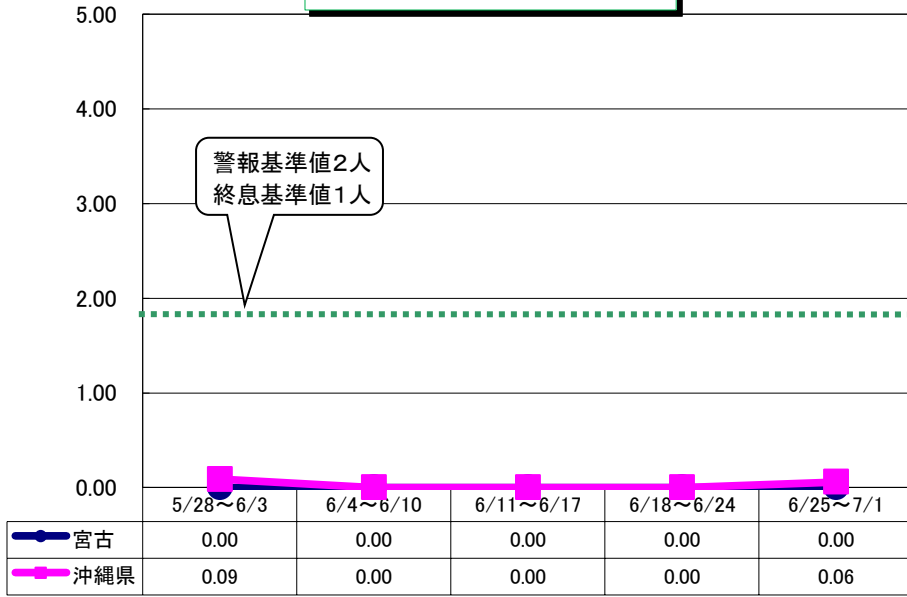


## 手足口病(1定点あたり)

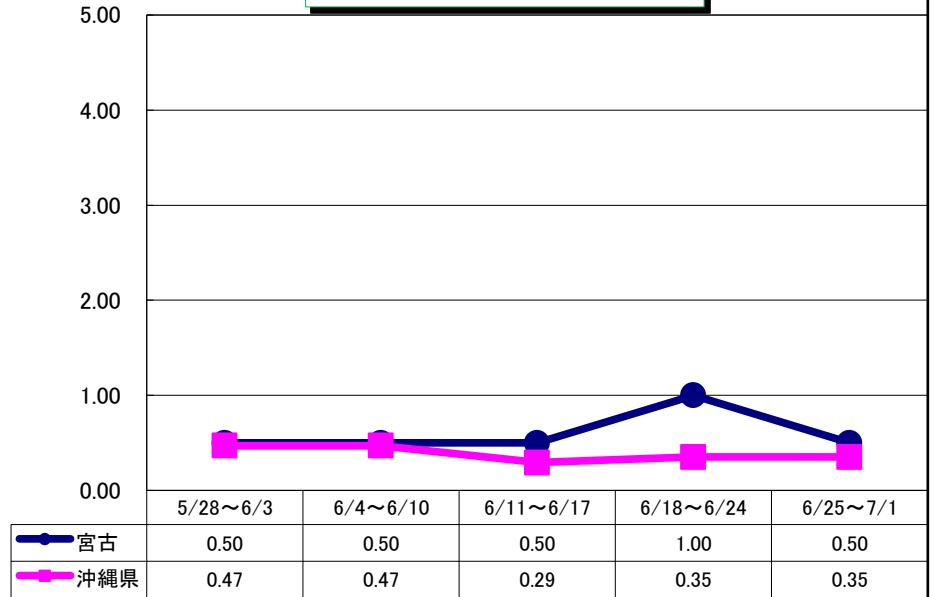


# 宮古保健所管内 感染症発生動向 (第26週) 平成30年6月

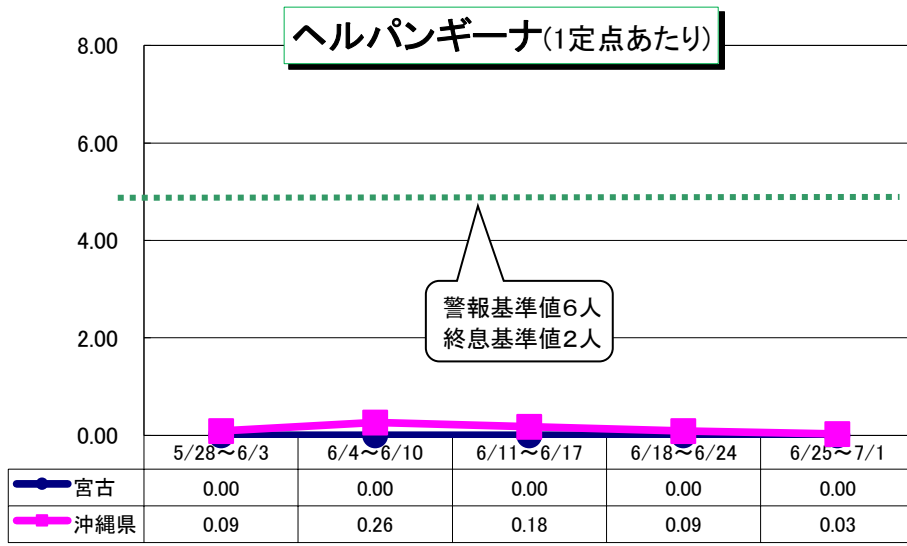
伝染性紅斑(1定点あたり)



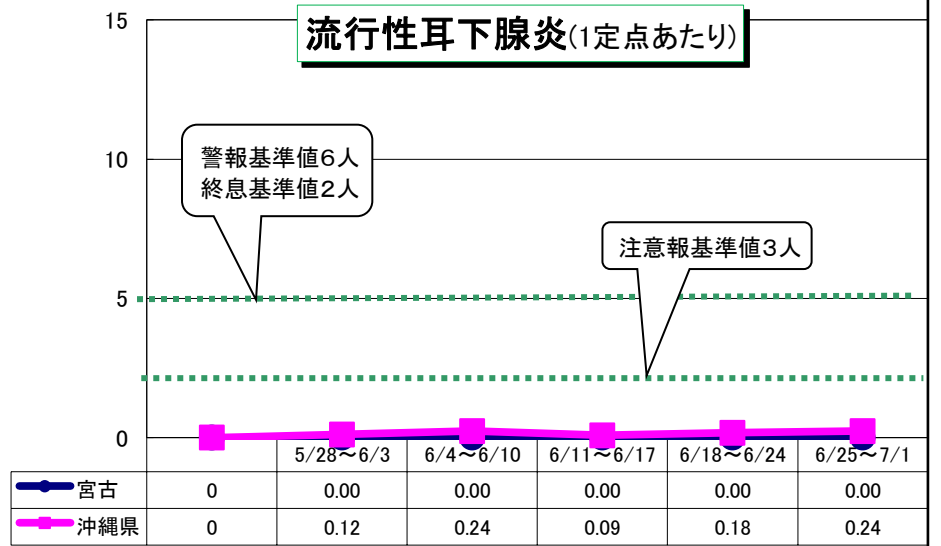
突発性発しん(1定点あたり)



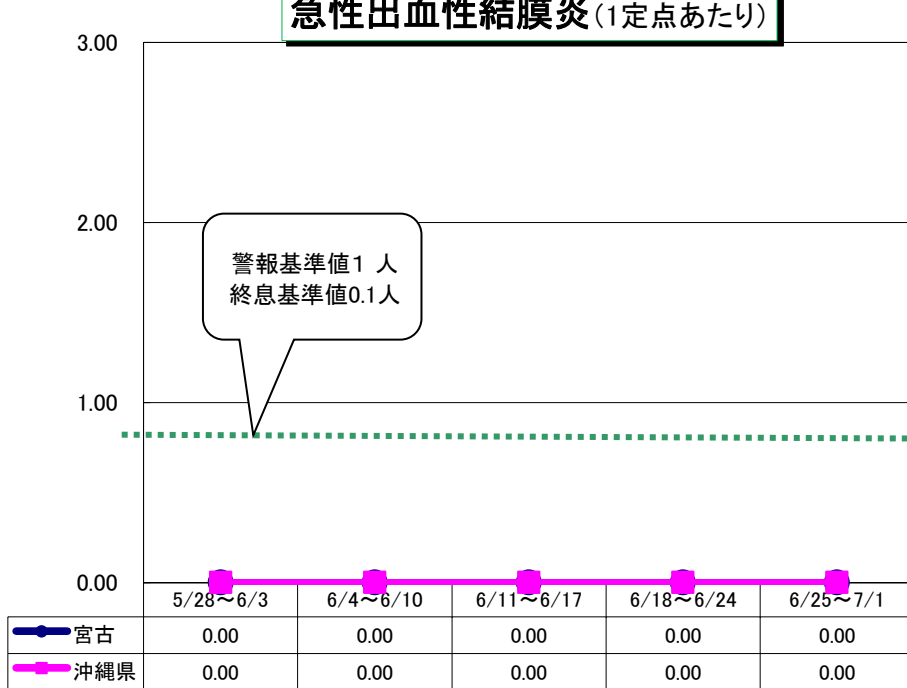
ヘルパンギーナ(1定点あたり)



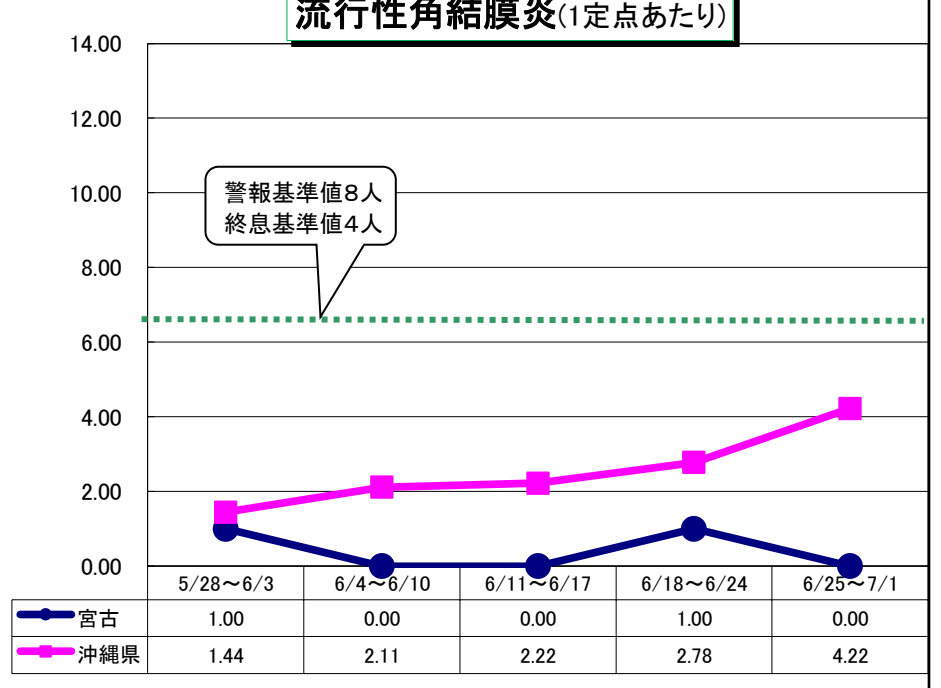
流行性耳下腺炎(1定点あたり)



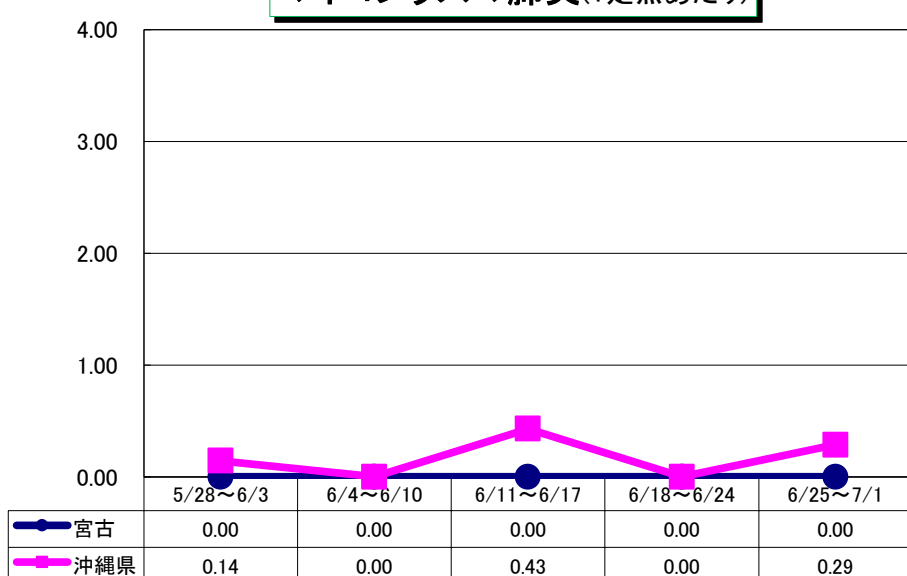
急性出血性結膜炎(1定点あたり)



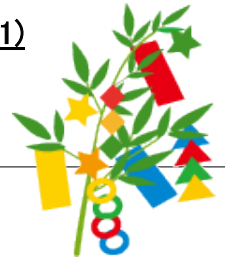
流行性角結膜炎(1定点あたり)



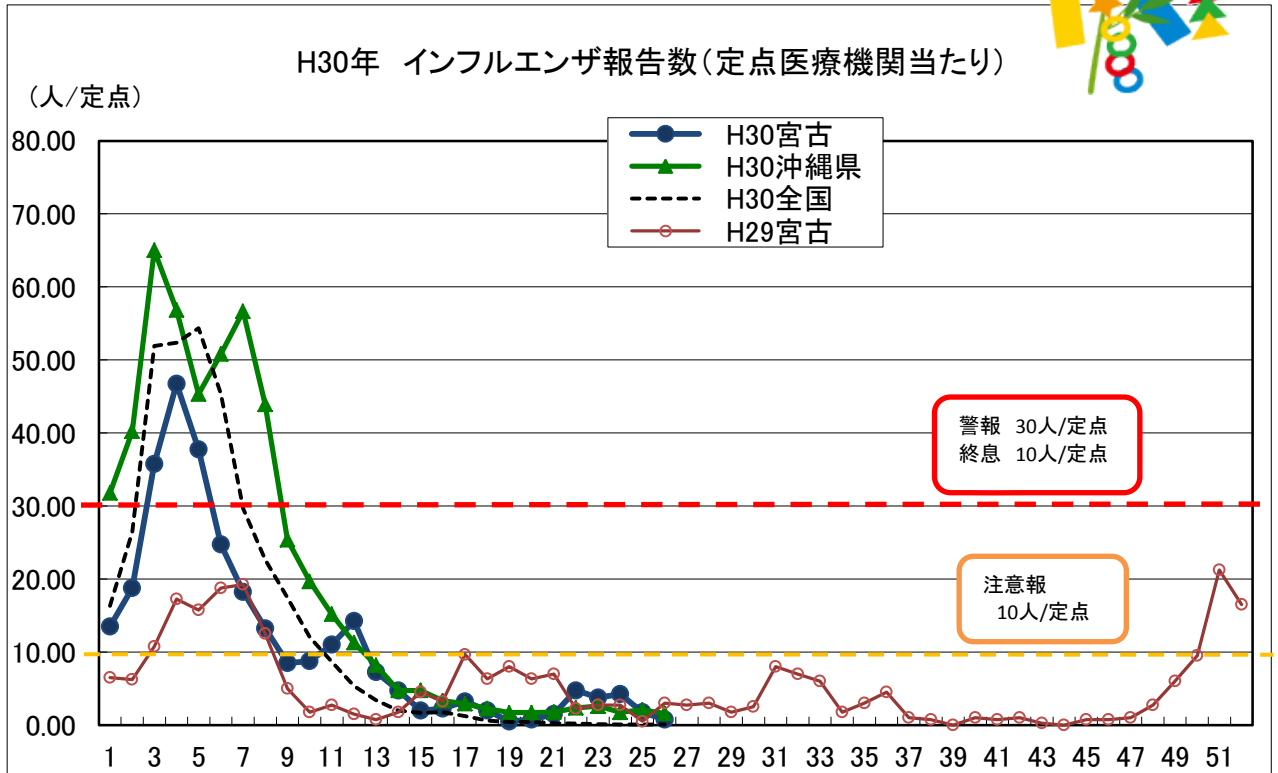
マイコプラズマ肺炎(1定点あたり)



# 宮古保健所管内 インフルエンザ (第26週 平成30年6/25~7/1)



## 1. 定点あたり報告数の推移



疾病名	保健所等\週	5月			6月			
		20	21	22	23	24	25	26
インフルエンザ (報告数)	北部	4	7	0	2	2	1	1
	中部	45	50	58	67	55	72	53
	那覇市	20	18	26	27	19	28	11
	南部	24	18	28	31	5	10	21
	宮古	3	6	19	15	17	7	3
	八重山	1	1	2	5	1	1	1
	沖縄県	97	100	133	147	99	119	90
	全国	2072	1315	932	569	411	434	422
インフルエンザ (定点あたり報告数)	北部	0.80	1.40	0.00	0.40	0.40	0.20	0.20
	中部	2.25	2.50	2.90	3.35	2.75	3.60	2.65
	那覇市	1.82	1.64	2.36	2.45	1.73	2.55	1.00
	南部	1.71	1.29	2.00	2.21	0.36	0.71	1.50
	宮古	0.75	1.50	4.75	3.75	4.25	1.75	0.75
	八重山	0.33	0.33	0.67	1.67	0.33	0.33	0.33
	沖縄県	1.70	1.75	2.33	2.58	1.74	2.09	1.58
	全国	0.42	0.27	0.19	0.12	0.08	0.09	0.09
警報(30人以上)								
注意報(10人以上)								
流行の兆し(1.0人以上)								

## 2. 管内の学級閉鎖等 (期間:) なし

## 3. インフルエンザによる入院 0人

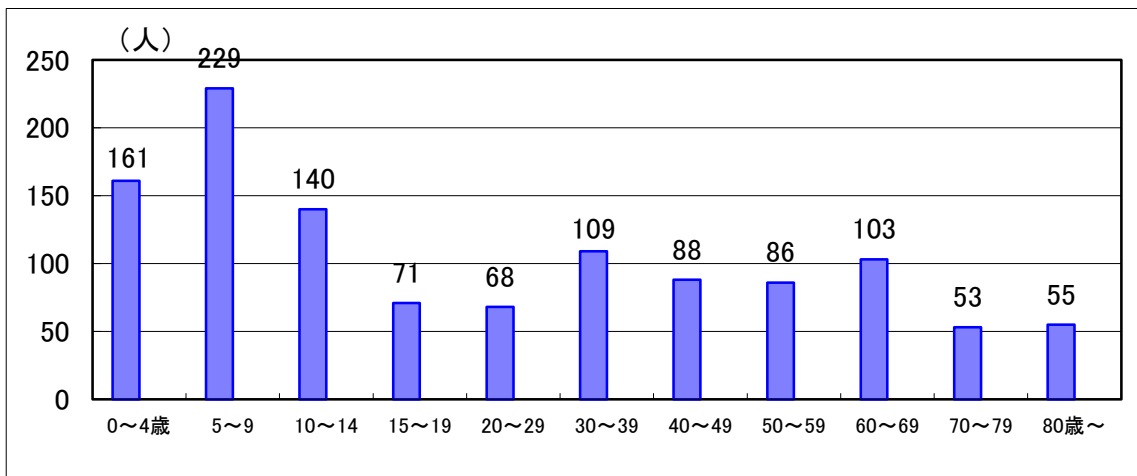


# 宮古保健所管内 インフルエンザ（第26週 平成30年6/25～7/1）

## 4. 年齢階級別報告数(直近7週間)

年齢\週	20	21	22	23	24	25	26	
	5/14～5/20	5/21～5/27	5/28～6/3	6/4～6/10	6/11～6/17	6/18～6/24	6/25～7/1	
0-4歳	0	0	4	2	1	0	1	33.3%
5-9歳	0	1	4	1	0	0	0	
10-14歳	2	0	1	0	4	1	0	
15-19歳	0	0	0	2	1	1	0	
20-29歳	1	0	1	1	2	0	1	33.3%
30-39歳	0	1	1	2	2	0	0	
40-49歳	0	1	1	1	1	0	0	
50-59歳	0	1	1	2	1	2	0	
60-69歳	0	2	3	0	3	0	1	33.3%
70-79歳	0	0	2	0	1	1	0	
80歳以上	0	0	1	4	1	2	0	
合計	3	6	19	15	17	7	3	100.0%

## 5. 年齢階級別報告数(平成30年累計)



## 6. 管内のインフルエンザ型別内訳

