

XI. 資料・様式

【資料4：きこえとことばの発達のチェックシート】

～ きこえとことばの発達のチェックシート ～

※ 発達は個人差がありますので、参考程度にとどめてください

《0 か月頃》

- 突然の音にビックっとする
- 突然の音にまぶたをギュッと閉じる
- 眠っているときに突然大きな音がするとまぶたが開く

《1 か月頃》

- 突然の音にビックとして手足を伸ばす
- 眠っていて突然の音に目を覚ますか、または泣き出す
- 目が開いているときに、急に大きな音がするとまぶたを閉じる
- 泣いているとき、または動いているときに声をかけると泣き止むか動作を止める
- 近くで声をかける（またはガラガラを鳴らす）とゆっくり顔を向けることがある

《2 か月頃》

- 眠っていて急に鋭い音がすると、ビックっと手足を動かしたり、まばたきをする
- 眠っていてこどもの騒ぐ声やくしゃみ、掃除機などの音に目を覚ます
- 話しかけると、「アー」とか「ウー」とか声を出して喜ぶ（ニコニコする）

《3 か月頃》

- ラジオの音、テレビの音、コマーシャルなどに顔（または眼）を向けることがある
- 怒った声や優しい声、歌や音楽に不安げな表情をしたり、喜んだり、嫌がったりする

《4 か月頃》

- 日常の色々な音（玩具・テレビ・楽器・ドアの開閉）に関心を示す（振り向く）
- 名前を呼ぶとゆっくりではあるが顔を向ける
- 人の声（特に聞き慣れた母親の声）に振り向く
- 不意の音や聞き慣れない音、珍しい音にははっきりと顔を向ける

《5 か月頃》

- 耳元に時計を近づけると、秒針の音に振り向く
- 聞き慣れた父母や家族の声をよく聞き分ける
- 突然の大きな音や声にびっくりしてしがみついたり、泣き出したりする

《6 か月頃》

- 話しかけたり歌をうたってやると、じっと顔を見ている
- 声をかけると意図的にさっと振り向く
- ラジオやテレビの音に敏感に振り向く

《7 か月頃》

- 隣の部屋の物音や、外の動物の鳴き声などに振り向く
- 話しかけたり歌をうたってやると、じっと口元を見つめ、時に声を出して応える
- テレビのコマーシャルや番組のテーマ音楽の変わり目にパッと振り向く
- 叱った声（「メッ」「コラッ」など）や近くの突然の音に驚く（または泣き出す）

《8 か月頃》

- 動物の鳴き声をまねるとキャッキヤ言って喜ぶ
- 機嫌よく声を出しているときに真似てやると、またそれを真似て声を出す
- 「ダメッ」「コラッ」などと言うと、手を引っ込めたり、泣き出したりする
- 耳元に小さな声で話しかけると振り向く

《9 か月頃》

- 外の色々な音（車や飛行機の音、雨の音など）に興味を示す
- 「オイデ」「バイバイ」など人のことば（身振りは無しで）に応じて行動する
- 隣の部屋で物音をたてたり、遠くから名前を呼ぶとはってくる
- 音楽や歌をうたってやると、手足を動かして喜ぶ
- ちょっとした物音やちょっとでも変わった音がするとハッと向く

《10 か月頃》

- 「ママ」「マンマ」「ネンネ」など、人のことばを真似て言う
- 気付かれぬようにして、そっと近づき、ささやき声で名前を呼ぶと振り向く

《11 ヶ月頃》

- 音楽のリズムに合わせて身体を動かす
- 「チョウダイ」というと、そのものを手渡す
- 「〇〇ドコ？」と聞くと、そちらを見る

《12～15 か月頃》

- とんりの部屋で物音がすると、不思議がり耳を傾けたり、あるいは合図をして教える
- 簡単なことばによるいつけや、要求に応じて行動する
- 目・耳・口・その他の身体部位をたずねると、指をさす

（田中・遠藤式）

XI. 資料・様式

【資料5：1歳6か月児健診における聞こえの確認】

～ 1歳6か月児健康診査における聞こえの確認より抜粋 ～

※ 日本耳鼻咽喉科学会： http://www.jibika.or.jp/members/iinkaikara/pdf/hearing_loss-you.pdf

1. 聞こえの反応

1) 見えないところからの呼びかけ、テレビから流れてくるコマーシャルの音楽や番組のテーマ音楽などに振り向きますか	はい	いいえ
2) 耳の聞こえが悪いと思ったことがありますか	はい	いいえ
3) “ささやき声”で名前を呼んだ時に振り向きますか (気づかれないように、お子さんの後ろから“ささやき声”で名前を呼びかけてください)	はい	
	いいえ	
	わからない	

2. ことばの発達

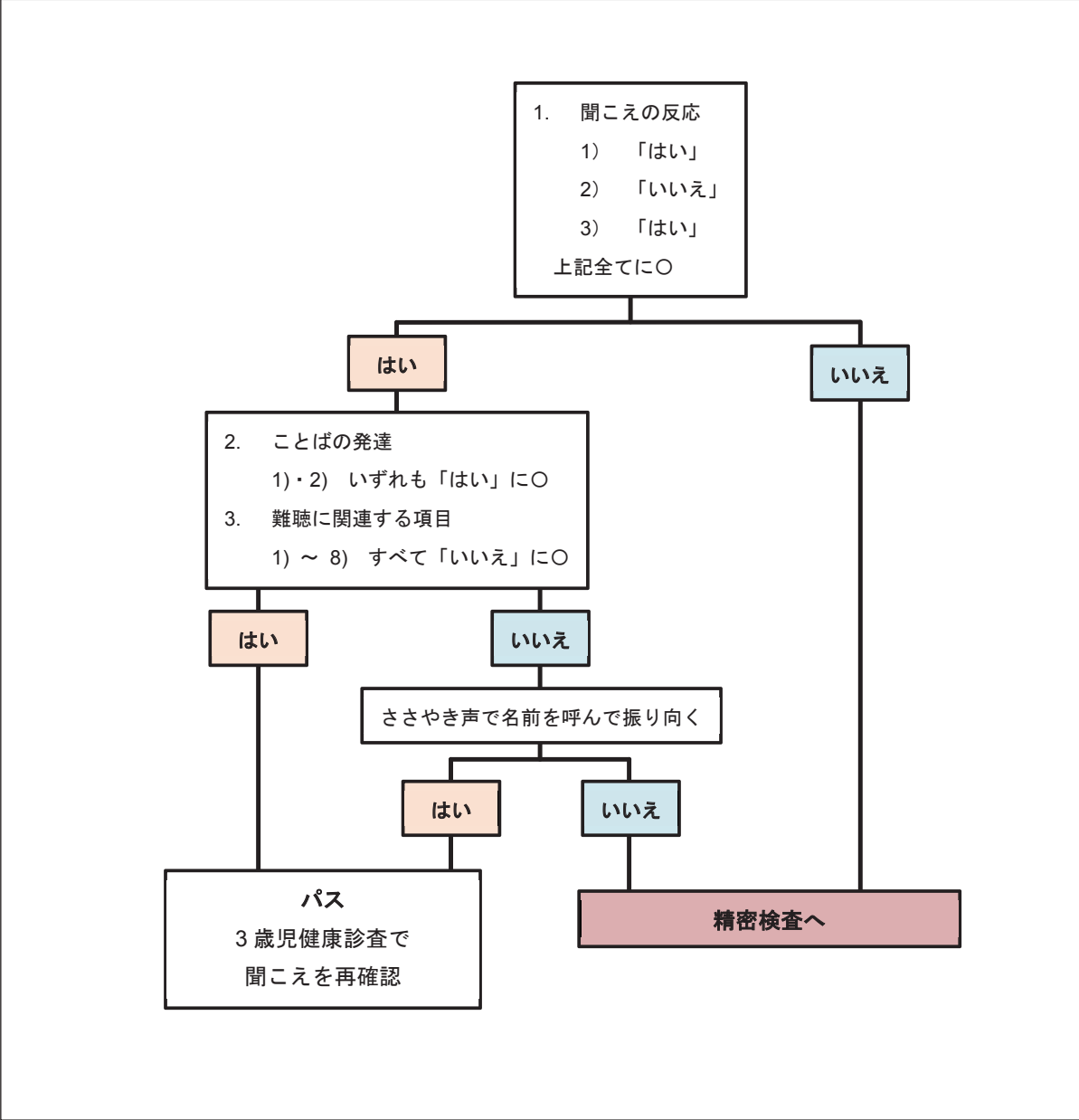
1) 簡単なことばによるいいつげができますか	はい	いいえ
2) 意味のあることばを3つ以上言えますか	はい	いいえ

3. その他の難聴に関連する項目

1) 家族（父母、祖父母、きょうだいなど）に小さいときから聞こえの悪い方がいますか	はい	いいえ
2) 妊娠中に風疹にかかりましたか	はい	いいえ
3) 1500g未満で生まれたか、5日以上NICUに入院しましたか	はい	いいえ
4) 仮死で生まれましたか	はい	いいえ
5) 黄疸が強く、交換輸血を受けましたか	はい	いいえ
6) 耳や口の奇形か、頭の前髪に白い部分がありますか	はい	いいえ
7) 髄膜炎にかかりましたか	はい	いいえ
8) 頭部を骨折して入院しましたか	はい	いいえ

4. 新生児聴覚スクリーニング

1) 新生児聴覚スクリーニング検査を受けましたか	はい	いいえ
※ 「はい」に○をつけた方に、さらにお尋ねします 結果はどうでしたか	パス (異常なし)	リファー (要再検)



XI. 資料・様式

【資料6：3歳児健康診査における聞こえの確認】

～ 3歳児健康診査における聞こえの確認より抜粋 ～

※ 日本耳鼻咽喉科学会：http://www.jibika.or.jp/members/iinkaikara/pdf/hearing_loss-ai.pdf

1. 耳に関するアンケート

1) 家族・親戚の方に、小さいときから聞こえの悪い方がいますか	はい	いいえ
2) 中耳炎に何回か、かかったことがありますか	はい	いいえ
3) ふだん鼻づまり・鼻水が出る・口で息をしている、のどれかがありますか	はい	いいえ
4) 呼んで返事をしなかったり、聞き返したり、テレビの音を大きくするなど、聞こえが悪いと思うときがありますか	はい	いいえ
5) 保育所の保育士などお子さんに接するひとから、聞こえが悪いと言われたことがありますか	はい	いいえ
6) 話ことばについて、遅れている、発音がおかしいなど、気になることがありますか	はい	いいえ
7) あなたの言うことばの意味が、動作などを加えないと伝わらないことがありますか	はい	いいえ

2. 絵シートによるささやき声検査

正面から口元を隠し、ささやき声で呼称し、正しく選択できるかを確認

名前(6個)：いぬ・くつ・かさ・ぞう・ねこ・いす

