

## 2-3. 調査結果

### (1) 誘引剤調査

11,014個のトラップを設置し、約95%回収した。現場でヒアリと疑わしきアリは確認しなかった。

また、GC-MSによる分析でヒアリの毒性物質は検出されなかった(3-3. 令和3年度ヒアリモニタリング調査サンプルの分析 参照)。

表 2-3.1 誘引剤調査の設置個数・回収個数等

調査エリア	トラップ(バケツ回収分)	
	設置個数	回収個数
那覇港	4,269	4,027
那覇保税地域	554	517
那覇軍港	300	286
那覇空港	300	289
本部港	330	299
中城湾港	1,590	1,525
平良港	1,216	1,156
宮古空港	300	298
石垣港	1,845	1,740
石垣空港	310	279
全エリア合計	11,014	10,416
トラップ回収率		94.6%

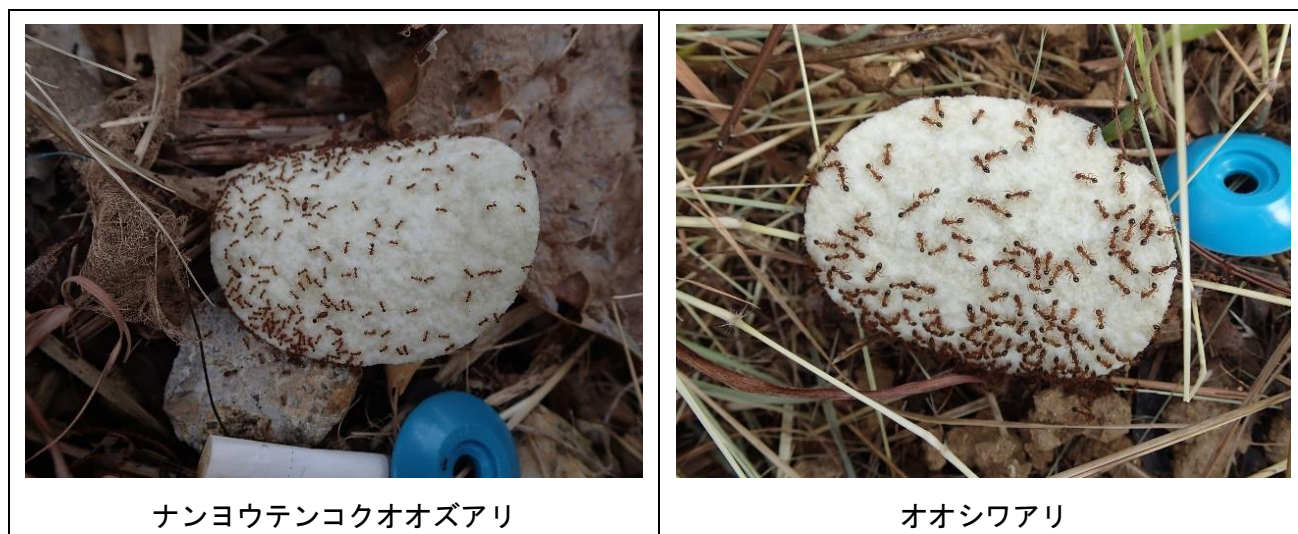


図 2-3.1 デジカメによるアリの撮影記録

## (2) 吸引法

220 検体を、顕微鏡下で形態別に分け、種同定した。その結果、31 種のアリを確認した。特定外来生物（ヒアリ、アカカミアリ、コカミアリ、アルゼンチンアリ、ハヤトゲフシアリ）は確認されなかった。ハヤトゲフシアリは令和 2（2020）年度、那覇軍港周辺エリアで確認されたが、今年度は確認されなかった。また、昨年度、那覇軍港周辺エリアで確認されたトビイロケアリも今年度は確認されなかった。

その他、昨年度、外来種リストに対策種として追加されたウスヒメキアリは、今回 2 ルート（那覇港、那覇軍港それぞれ 1 ルートづつ）で確認された。

表 2-3.2 吸引法によって確認したアリエ一覧（確認地点数）（その 1）

No	亜科	属	和名	学名	合計	那覇港	那覇保税地域	那覇軍港	那覇空港	本部港
1	カタアリ亜科	ルリアリ属	ルリアリ	<i>Ochetellus glaber</i>	10					
2	カタアリ亜科	コヌカアリ属	アワテコヌカアリ	<i>Tapinoma melanocephalum</i>	101	42	1	1		4
3	カタアリ亜科	コヌカアリ属	コヌカアリ属の一種	<i>Tapinoma sp.</i>	26	2		4		6
4	カタアリ亜科	ヒラフシアリ属	アシジロヒラフシアリ	<i>Techynomymex brunneus</i>	3	1				2
5	ヤマアリ亜科	アシナガキアリ属	アシナガキアリ	<i>Anoplolepis gracilipes</i>	99	44	5	1		3
6	ヤマアリ亜科	オオアリ属	ホソウメマツオオアリ	<i>Camponotus bishamon</i>	7	3				
7	ヤマアリ亜科	オオアリ属	アカヒラズオオアリ	<i>Camponotus shohki</i>	2					1
8	ヤマアリ亜科	アメイロアリ属	ケブカアメイロアリ	<i>Nylanderia amia</i>	113	48	7	4		3
9	ヤマアリ亜科	アメイロアリ属	リュウキュウアメイロアリ	<i>Nylanderia ryukyensis</i>	61	35	5	2		5
10	ヤマアリ亜科	ヒゲナガアメイロアリ属	ヒゲナガアメイロアリ	<i>Paratrechina longicornis</i>	189	76	11	6		6
11	ヤマアリ亜科	ヒメキアリ属	ウスヒメキアリ	<i>Plagiolepis alluadi</i>	2	1		1		
12	ヤマアリ亜科	トゲアリ属	クロトゲアリ	<i>Polyrhachis dives</i>	3					1
13	フタフシアリ亜科	-	フタフシアリ亜科の一種	-	1					
14	フタフシアリ亜科	アゴウロコアリ属	トカラウロコアリ	<i>Pyramica membranifera</i>	1					
15	フタフシアリ亜科	ハダカアリ属	キヒロハダカアリ	<i>Cardiocondyla obscurior</i>	1					
16	フタフシアリ亜科	ハダカアリ属	ヒメハダカアリ	<i>Cardiocondyla minutior</i>	79	38	3	3		2
17	フタフシアリ亜科	ハダカアリ属	トゲハダカアリ	<i>Cardiocondyla sp.A</i>	127	44	4	3		6
18	フタフシアリ亜科	ハダカアリ属	ハダカアリ属の一種	<i>Cardiocondyla sp.</i>	1	1				
19	フタフシアリ亜科	シリアゲアリ属	クボミシリアゲアリ	<i>Crematogaster vagula</i>	2	2				
20	フタフシアリ亜科	<i>Erroromyrma</i>	シワヒメアリ	<i>Erroromyrma latinodis</i>	4	1				
21	フタフシアリ亜科	ヒメアリ属	クロヒメアリ	<i>Monomorium chinense</i>	158	68	7	5		6
22	フタフシアリ亜科	ヒメアリ属	フタイロヒメアリ	<i>Monomorium floricola</i>	18	6		1		
23	フタフシアリ亜科	オオズアリ属	インドオオズアリ	<i>Pheidole indica</i>	31	12	1	1		2
24	フタフシアリ亜科	オオズアリ属	ツヤオオズアリ	<i>Pheidole megacephala</i>	179	81	11	3		3
25	フタフシアリ亜科	オオズアリ属	ナンヨウテンコクオオズアリ	<i>Pheidole parva</i>	118	45	3	2		6
26	フタフシアリ亜科	シワアリ属	オオシワアリ	<i>Tetramorium bicarinatum</i>	80	26	1	3		4
27	フタフシアリ亜科	シワアリ属	イカリゲシワアリ	<i>Tetramorium lanuginosum</i>	16	5				3
28	フタフシアリ亜科	シワアリ属	サザナミシワアリ	<i>Tetramorium simillimum</i>	2					
29	フタフシアリ亜科	シワアリ属	カドムネシワアリ	<i>Tetramorium smithi</i>	23	6		1		1
30	フタフシアリ亜科	<i>Trichomyrmex</i>	ミゾヒメアリ	<i>Trichomyrmex destructor</i>	5	2				
31	フタフシアリ亜科	アミアリ属	アミアリ	<i>Pristomyrmex punctatus</i>	1					
種数					31	23	12	16	16	12
調査地点数					220	89	11	6	6	6

注：種ごとに確認された地点数を示す。

表 2-3.3 吸引法によって確認したアリ一覧（確認地点数）（その 2）

No	亜科	属	和名	学名	中城湾港	平良港	宮古空港	石垣港	石垣空港
1	カタアリ亜科	ルリアリ属	ルリアリ	<i>Ochetellus glaber</i>	1	1	2	4	2
2	カタアリ亜科	コヌカアリ属	アワテコヌカアリ	<i>Tapinoma melanocephalum</i>	10	14	3	23	3
3	カタアリ亜科	コヌカアリ属	コヌカアリ属の一種	<i>Tapinoma</i> sp.	4	1	2	4	3
4	カタアリ亜科	ヒラフシアリ属	アシジロヒラフシアリ	<i>Technomyrmex brunneus</i>					
5	ヤマアリ亜科	アシナガキアリ属	アシナガキアリ	<i>Anoplolepis gracilipes</i>	20	6		13	3
6	ヤマアリ亜科	オオアリ属	ホソウメマツオオアリ	<i>Camponotus bishamon</i>	1		1	2	
7	ヤマアリ亜科	オオアリ属	アカヒラスオオアリ	<i>Camponotus shohki</i>			1		
8	ヤマアリ亜科	アメイロアリ属	ケブカアメイロアリ	<i>Nylanderia amia</i>	11	15	5	12	3
9	ヤマアリ亜科	アメイロアリ属	リュウキュウアメイロアリ	<i>Nylanderia ryukyuensis</i>	13	1			
10	ヤマアリ亜科	ヒゲナガアメイロアリ属	ヒゲナガアメイロアリ	<i>Paratrechina longicornis</i>	22	21	3	33	5
11	ヤマアリ亜科	ヒメキアリ属	ウスヒメキアリ	<i>Plagiolepis alluaudi</i>					
12	ヤマアリ亜科	トゲアリ属	クロトゲアリ	<i>Polyrhachis dives</i>	1				1
13	フタフシアリ亜科	-	フタフシアリ亜科の一種	-		1			
14	フタフシアリ亜科	アゴウロコアリ属	トカラウロコアリ	<i>Pyramica membranifera</i>		1			
15	フタフシアリ亜科	ハダカアリ属	キロハダカアリ	<i>Cardiocondyla obscurior</i>	1				
16	フタフシアリ亜科	ハダカアリ属	ヒメハダカアリ	<i>Cardiocondyla minutior</i>	8	17	2	3	1
17	フタフシアリ亜科	ハダカアリ属	トゲハダカアリ	<i>Cardiocondyla</i> sp.A	21	15	6	21	5
18	フタフシアリ亜科	ハダカアリ属	ハダカアリ属の一種	<i>Cardiocondyla</i> sp.					
19	フタフシアリ亜科	シリアゲアリ属	クボミシリアゲアリ	<i>Crematogaster vagula</i>					
20	フタフシアリ亜科	<i>Eromyrma</i>	シワヒメアリ	<i>Eromyrma latinodis</i>		2	1		
21	フタフシアリ亜科	ヒメアリ属	クロヒメアリ	<i>Monomorium chinense</i>	20	12	4	28	6
22	フタフシアリ亜科	ヒメアリ属	フタイロヒメアリ	<i>Monomorium floricola</i>	2	3	2	4	
23	フタフシアリ亜科	オオズアリ属	インドオオズアリ	<i>Pheidole indica</i>		4		6	2
24	フタフシアリ亜科	オオズアリ属	ツヤオオズアリ	<i>Pheidole megacephala</i>	31	18	1	25	1
25	フタフシアリ亜科	オオズアリ属	ナンヨウテンコクオオズアリ	<i>Pheidole parva</i>	11	13	5	25	6
26	フタフシアリ亜科	シワアリ属	オオシワアリ	<i>Tetramorium bicarinatum</i>	13	9	5	11	4
27	フタフシアリ亜科	シワアリ属	イカリゲシワアリ	<i>Tetramorium lanuginosum</i>	2	2	2	2	
28	フタフシアリ亜科	シワアリ属	サザナミシワアリ	<i>Tetramorium simillimum</i>		2			
29	フタフシアリ亜科	シワアリ属	カドムネシワアリ	<i>Tetramorium smithi</i>	5	3	1	5	1
30	フタフシアリ亜科	<i>Trichomyrmex</i>	ミゾヒメアリ	<i>Trichomyrmex destructor</i>		2		1	
31	フタフシアリ亜科	アミメアリ属	アミメアリ	<i>Pristomyrmex punctatus</i>	1				
種数					20	22	17	18	15
調査地点数					33	23	6	34	6

注：種ごとに確認された地点数を示す。

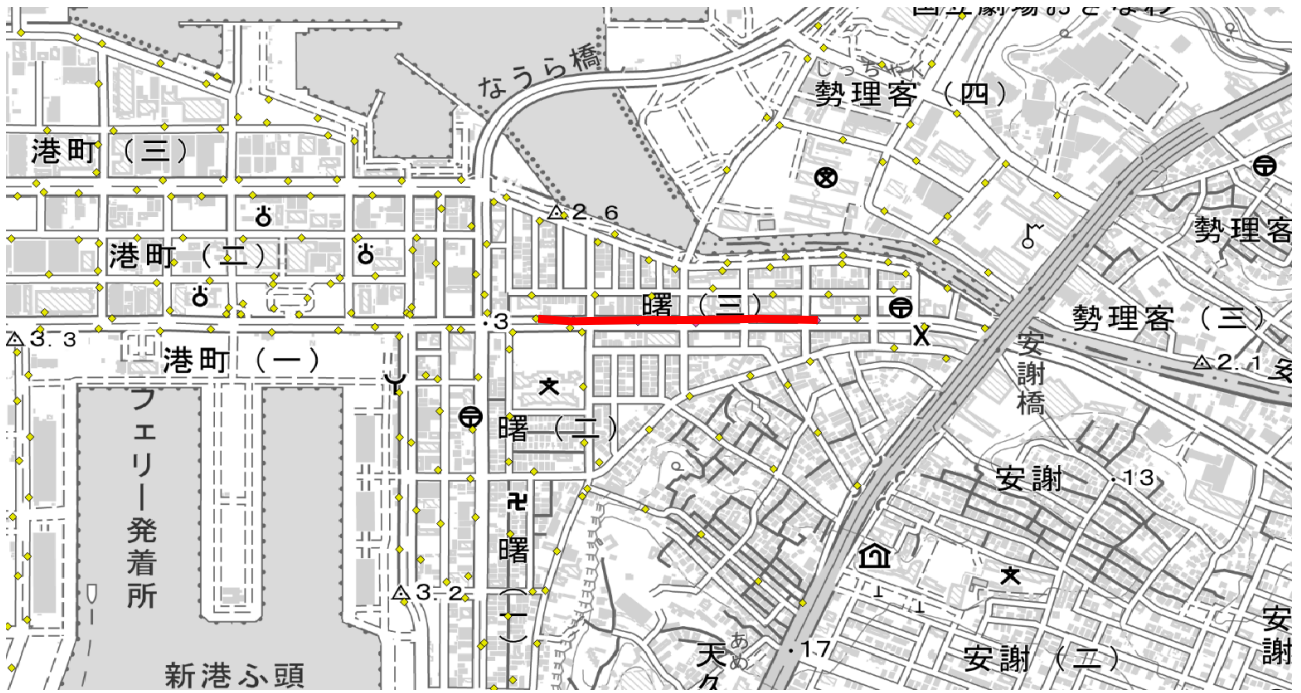


図 2-3.2 ウスヒメキアリが確認されたルート（那覇港）

地理院タイルに追記



図 2-3.3 ウスヒメキアリが確認されたルート（那覇軍港）

地理院タイルに追記

## 2-4. 過年度との比較

令和 2 (2020) 年度と比較し、確認した種を表 2-4.1~2、調査位置図を図 2-4.1~8 に示す。

今年度、新たに出現した種類は、アシジロヒラフシアリ、アカヒラズオオアリ、ウスヒメキアリ、フタフシアリ亜科の一種、トカラウロコアリ、キイロハダカアリ、ハダカアリ属の一種、アミメアリであった。



表 2-4.1 吸引法等によって確認したアリ一覧

No	亜科	属	和名	学名	外来生物法	沖縄県リスト	2020				2021
							春		秋		秋
							誘引	吸引	誘引	吸引	吸引
1	カタアリ亜科	ルリアリ属	ルリアリ	<i>Ochetellus glaber</i>				○	○	○	○
2	カタアリ亜科	コヌカアリ属	アワテコヌカアリ	<i>Tapinoma melanocephalum</i>			○	○	○	○	○
3	カタアリ亜科	コヌカアリ属	コヌカアリ属の一種	<i>Tapinoma</i> sp.			○	○	○	○	○
4	カタアリ亜科	ヒラフシアリ属	アシジロヒラフシアリ	<i>Technomyrmex brunneus</i>							●
5	ヤマアリ亜科	アシナガキアリ属	アシナガキアリ	<i>Anoplolepis gracilipes</i>			○	○	○	○	○
6	ヤマアリ亜科	オオアリ属	ホソウメマツオオアリ	<i>Camponotus bishamon</i>				○		○	○
7	ヤマアリ亜科	オオアリ属	アカヒラズオオアリ	<i>Camponotus shohki</i>							●
8	ヤマアリ亜科	ケアリ属	トビイロケアリ	<i>Lasius japonicus</i>				○			○
9	ヤマアリ亜科	トゲフシアリ属	ハヤトゲフシアリ	<i>Lepisiota frauenfeldi</i>	特定外来生物	重点対策種	○	○		○	○
10	ヤマアリ亜科	アメイロアリ属	ケブカアメイロアリ	<i>Nylanderia amia</i>			○	○	○	○	○
11	ヤマアリ亜科	アメイロアリ属	リュウキュウアメイロアリ	<i>Nylanderia ryukyuensis</i>			○	○	○	○	○
12	ヤマアリ亜科	ヒゲナガアメイロアリ属	ヒゲナガアメイロアリ	<i>Paratrechina longicornis</i>			○	○	○	○	○
13	ヤマアリ亜科	ヒメキアリ属	ウスヒメキアリ	<i>Plagiolepis alluaudi</i>		対策種					●
14	ヤマアリ亜科	トゲアリ属	クロトゲアリ	<i>Polyrhachis dives</i>				○		○	○
15	フタフシアリ亜科	-	フタフシアリ亜科の一種	-							●
16	フタフシアリ亜科	アゴウロコアリ属	トカラウロコアリ	<i>Pyramica membranifera</i>							●
17	フタフシアリ亜科	ハダカアリ属	キイロハダカアリ	<i>Cardiocondyla obscurior</i>							●
18	フタフシアリ亜科	ハダカアリ属	ヒメハダカアリ	<i>Cardiocondyla minutior</i>			○	○	○	○	○
19	フタフシアリ亜科	ハダカアリ属	トゲハダカアリ	<i>Cardiocondyla</i> sp.A			○	○	○	○	○
20	フタフシアリ亜科	ハダカアリ属	ハダカアリ属の一種	<i>Cardiocondyla</i> sp.							●
21	フタフシアリ亜科	カレバラアリ属	ヒメコツノアリ	<i>Carebara hannya</i>				○			○
22	フタフシアリ亜科	シリアゲアリ属	クボミシリアゲアリ	<i>Crematogaster vagula</i>				○		○	○
23	フタフシアリ亜科	<i>Erromyrmex</i>	シワヒメアリ	<i>Erromyrmex latinodis</i>				○		○	○
24	フタフシアリ亜科	ヒメアリ属	クロヒメアリ	<i>Monomorium chinense</i>			○	○	○	○	○
25	フタフシアリ亜科	ヒメアリ属	フタイロヒメアリ	<i>Monomorium floricola</i>			○	○	○	○	○
26	フタフシアリ亜科	ヒメアリ属	イエヒメアリ	<i>Monomorium pharaonis</i>				○			○
27	フタフシアリ亜科	ヒメアリ属	カドヒメアリ	<i>Monomorium sechellense</i>				○			○
28	フタフシアリ亜科	オオズアリ属	インドオオズアリ	<i>Pheidole indica</i>			○	○	○	○	○
29	フタフシアリ亜科	オオズアリ属	ツヤオオズアリ	<i>Pheidole megacephala</i>			○	○	○	○	○
30	フタフシアリ亜科	オオズアリ属	ナンヨウテンコクオオズアリ	<i>Pheidole parva</i>			○	○	○	○	○
31	フタフシアリ亜科	シワアリ属	オオシワアリ	<i>Tetramorium bicarinatum</i>			○	○	○	○	○
32	フタフシアリ亜科	シワアリ属	イカリゲシワアリ	<i>Tetramorium lanuginosum</i>			○	○	○	○	○
33	フタフシアリ亜科	シワアリ属	サザナミシワアリ	<i>Tetramorium simillimum</i>					○		○
34	フタフシアリ亜科	シワアリ属	カドムネシワアリ	<i>Tetramorium smithi</i>			○	○	○	○	○
35	フタフシアリ亜科	<i>Trichomyrmex</i>	ミゾヒメアリ	<i>Trichomyrmex destructor</i>			○	○	○	○	○
36	フタフシアリ亜科	トフシアリ属	オキナワトフシアリ	<i>Solenopsis tipuna</i>				○			○
37	フタフシアリ亜科	アミメアリ属	アミメアリ	<i>Pristomyrmex punctatus</i>							●
確認種数							18	28	19	23	31
調査地点数							512	103	496	107	220

外来生物法：外来生物法に基づく特定外来生物に指定されている種類。

沖縄県リスト：沖縄県対策外来種リストに指定されている種類。

春：春季調査。秋：秋季調査。誘引：誘引剤調査。吸引：吸引法。なお、誘引剤調査による種同定は令和2年度(2020)のみ。

○：各手法で確認された種類。●：令和3年度(2021)に新たに確認された種類。

■：令和3年度(2021)調査結果を示す。□：特定外来生物(外来生物法)もしくは沖縄県対策外来種リストに指定されている種類。

