

< 沖縄県土地利用規制現況調査（土地利用規制現況図） >

次ページ以降に示す土地利用規制現況図は、土地利用基本計画図に記載されている5つの規制区域（都市計画法、農業振興地域の整備に関する法律、森林法、自然公園法、自然環境保全法）のほか、沖縄県で土地利用の規制が行われている区域が記載されています。

詳しくは下記ホームページをご参照ください。

<http://www.pref.okinawa.jp/tochi/kisei.htm>

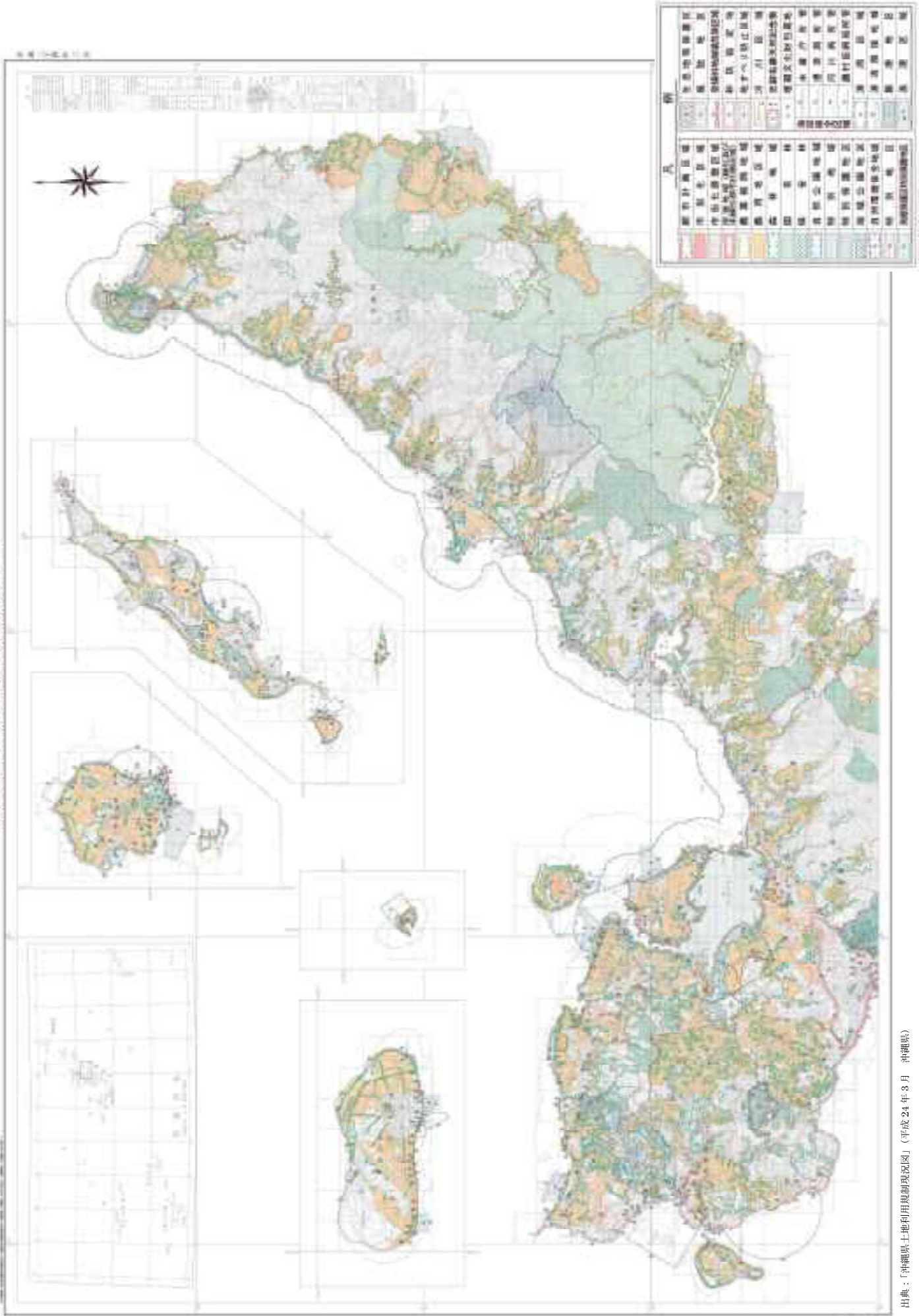
沖縄県土地利用規制現況調査

検索

< 規制区域の根拠法令、庁内主管課 >

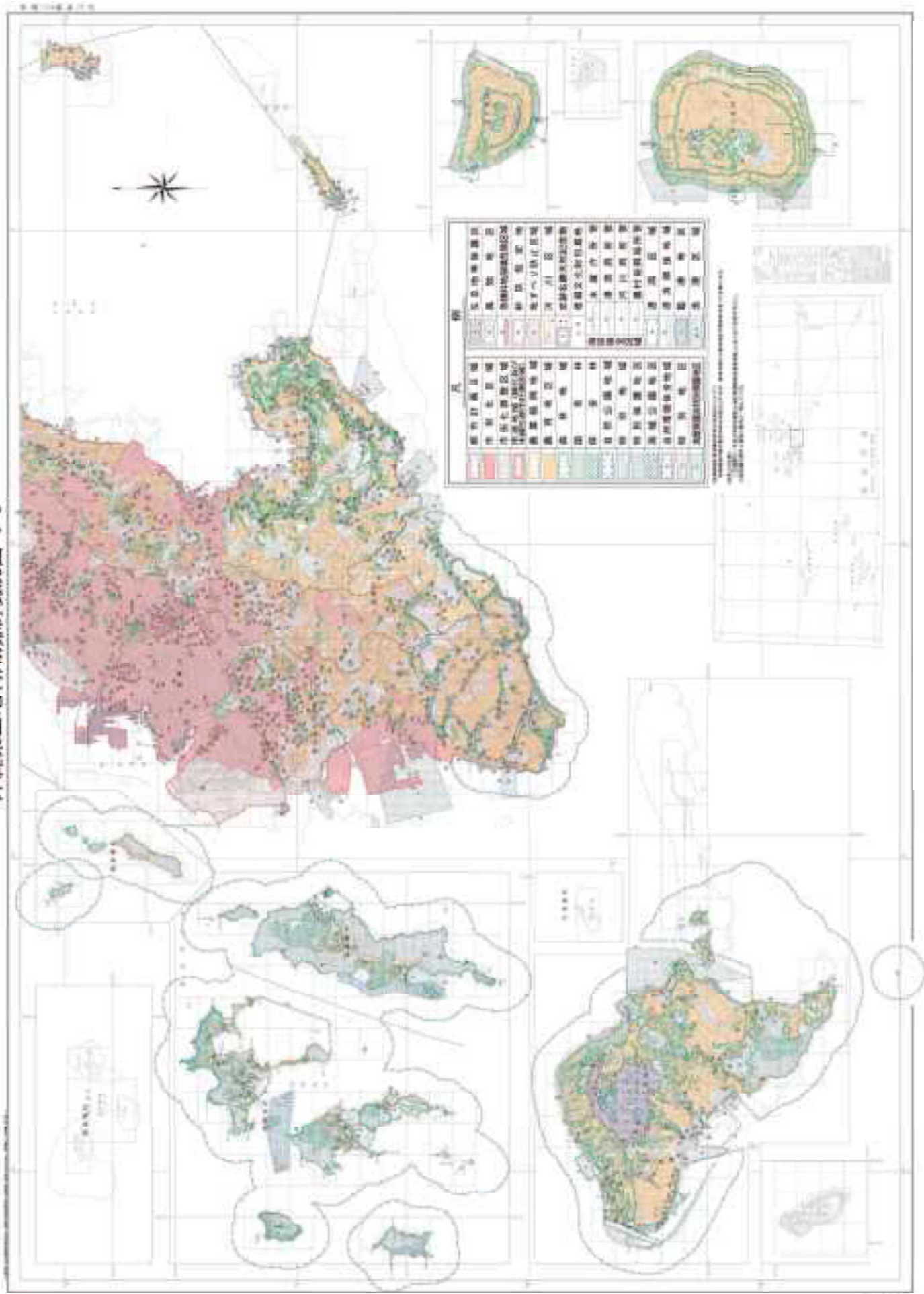
	区域	根拠法令	庁内主管課
都市計画 関係	都市計画区域	都市計画法	都市計画・モノレール課、 建築指導課
	市街化区域		
	市街化調整区域		
	用途地域（線引き及び未線 引き都市計画区域）		
農業・森林 関係	農業振興地域	農業振興地域の整備に関 する法律	農政経済課
	農用地区域		
	森林地域	森林法	森林緑地課
	国有林		九州森林管理局、沖縄森林 管理署
	地域森林計画対象民有林 保安林		森林緑地課
環境保全 関係	自然公園地域	自然公園法	自然保護課
	特別地域		
	特別保護地区		
	海域公園地区		
	普通地域		
	自然環境保全地域 特別地区	自然環境保全法	
	鳥獣保護区特別保護地区		
	生息地等保護区（管理地 区）	絶滅のおそれのある野生 動植物の種の保存に関す る法律	
	生息地等保護区（立入制限 地域）		
風致地区	都市計画法	都市計画・モノレール課	
防災関係	急傾斜地崩壊危険区域	急傾斜地の崩壊による災 害の防止に関する法律	海岸防災課
	砂防指定地	砂防法	海岸防災課、農村整備課
	地すべり防止区域	地すべり等防止法	
	河川区域	河川法	河川課
文化財保 護関係	史跡名勝天然記念物	文化財保護法	教育庁文化財課
	埋蔵文化財包蔵地	文化財保護法 沖縄県文化財保護条例	
海岸、港 湾、漁港関 係	海岸保全区域	海岸法	港湾課、海岸防災課、河川 課、農村整備課、漁港漁場 課
	港湾区域	港湾法	港湾課
	港湾隣接地域		
	臨港地区	都市計画法 港湾法	都市計画・モノレール課、 港湾課
漁港区域	漁港漁場整備法	漁港漁場課	

沖縄県土地利用規制現況図 6-1



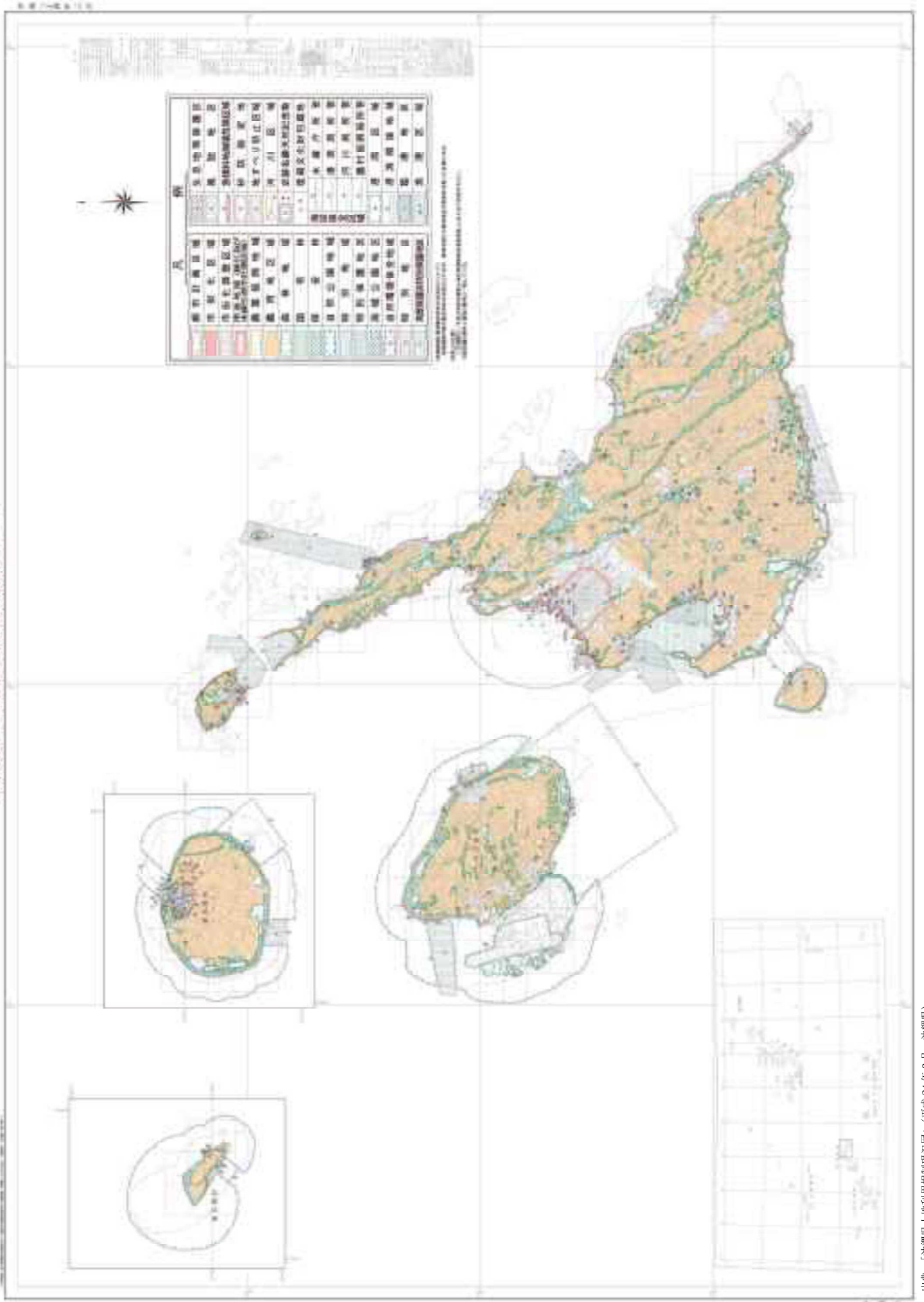
※この現況図は、本「手引き」作成時点のものです。各担当部署にて最新のものをご確認ください

沖縄県土地利用規制現況図 6-3



出典：「沖縄県土地利用規制現況図」（平成24年3月 沖縄県）

沖縄県土地利用規制現況図 6-4



沖縄県土地利用規制現況図 6-6

