

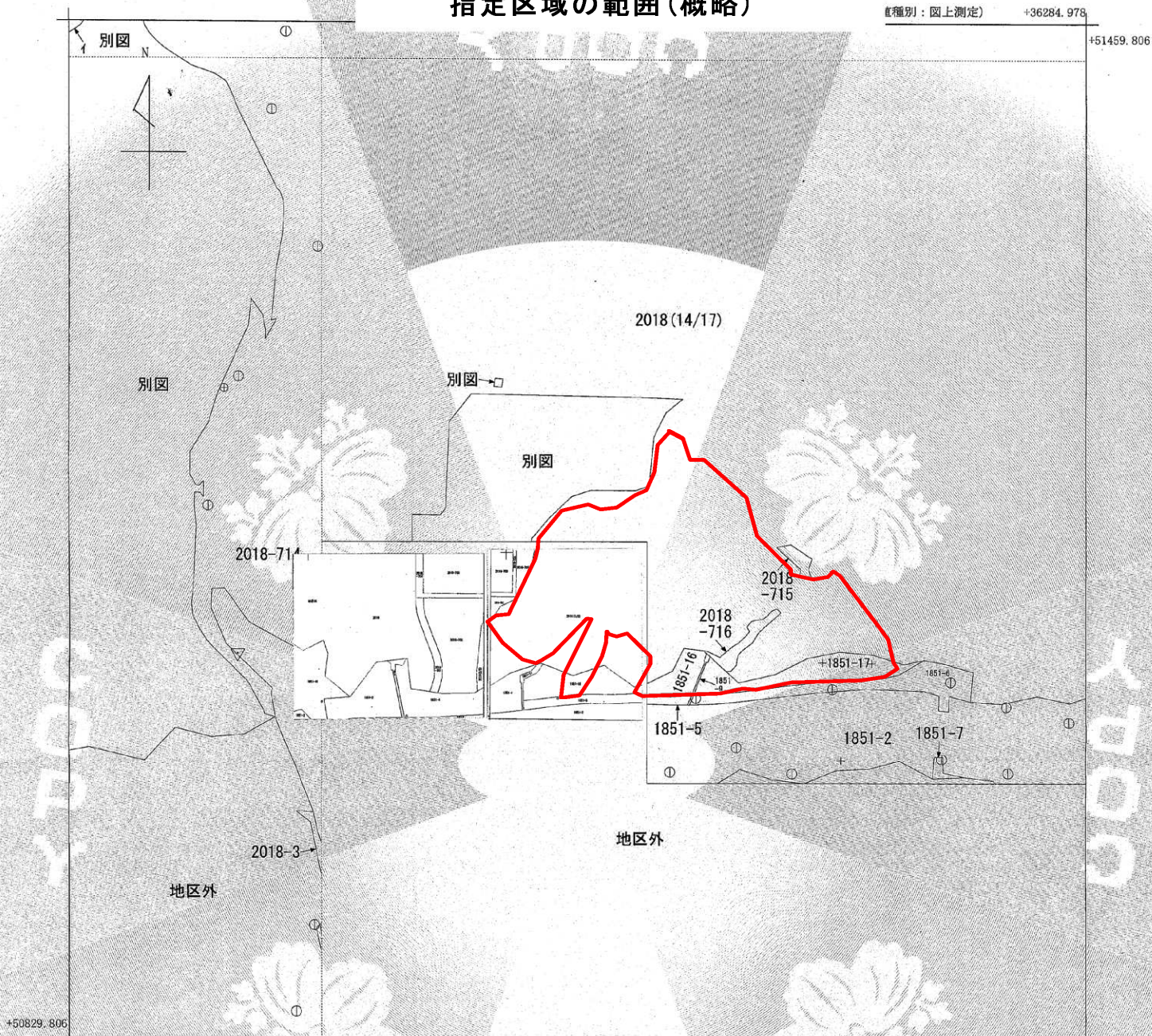
最終処分場跡地位置図



(合)屋嘉産業最終処分場跡地 指定区域の範囲(概略)

種類別：図上測定) +36284.978

+51459.806



(注) 地図に準ずる図面は、土地の区画を明確にした不動産登記法所定の地図が備え付けられるまでの間、これに代わるものとして備え付けられている図面で、土地の位置及び形状の概略を記載した図面です。



請求部	所在	国頭郡金武町宇屋嘉袖山			地番	2018番	
出方尺	1/2500	精度区分	乙二	座標系番号又は記号	XV	分類	地図に準ずる図面
作成年月日	昭和51年1月	備付年月日(原図)	昭和52年9月12日	補記事項			

これは地図に準ずる図面に記録されている内容を証明した書面である。

平成25年8月19日
那覇地方務局名護支局
登記官

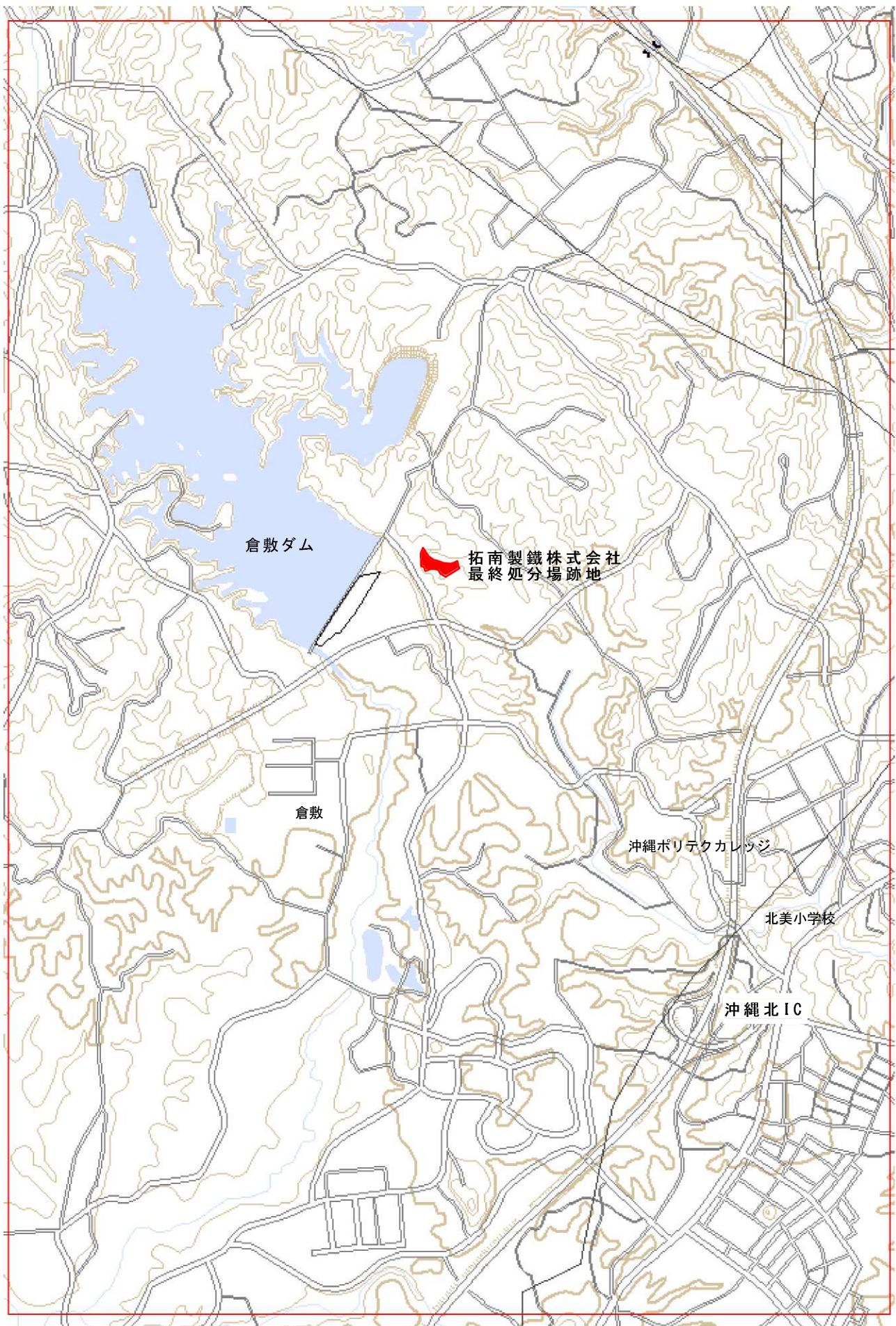
内間健信



申請番号：35-1
(12/25)

公用

最終処分場跡地位置図



拓南製鐵株式会社最終処分場跡地
指定区域の範囲

拓南製鐵(株)池原知



43062

1:894

43062

最終処分場跡地位置図



不二宮株式会社最終処分場跡地 指定区域の範囲

ふじみや工業

地籍併合図

