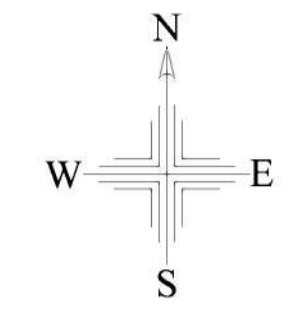
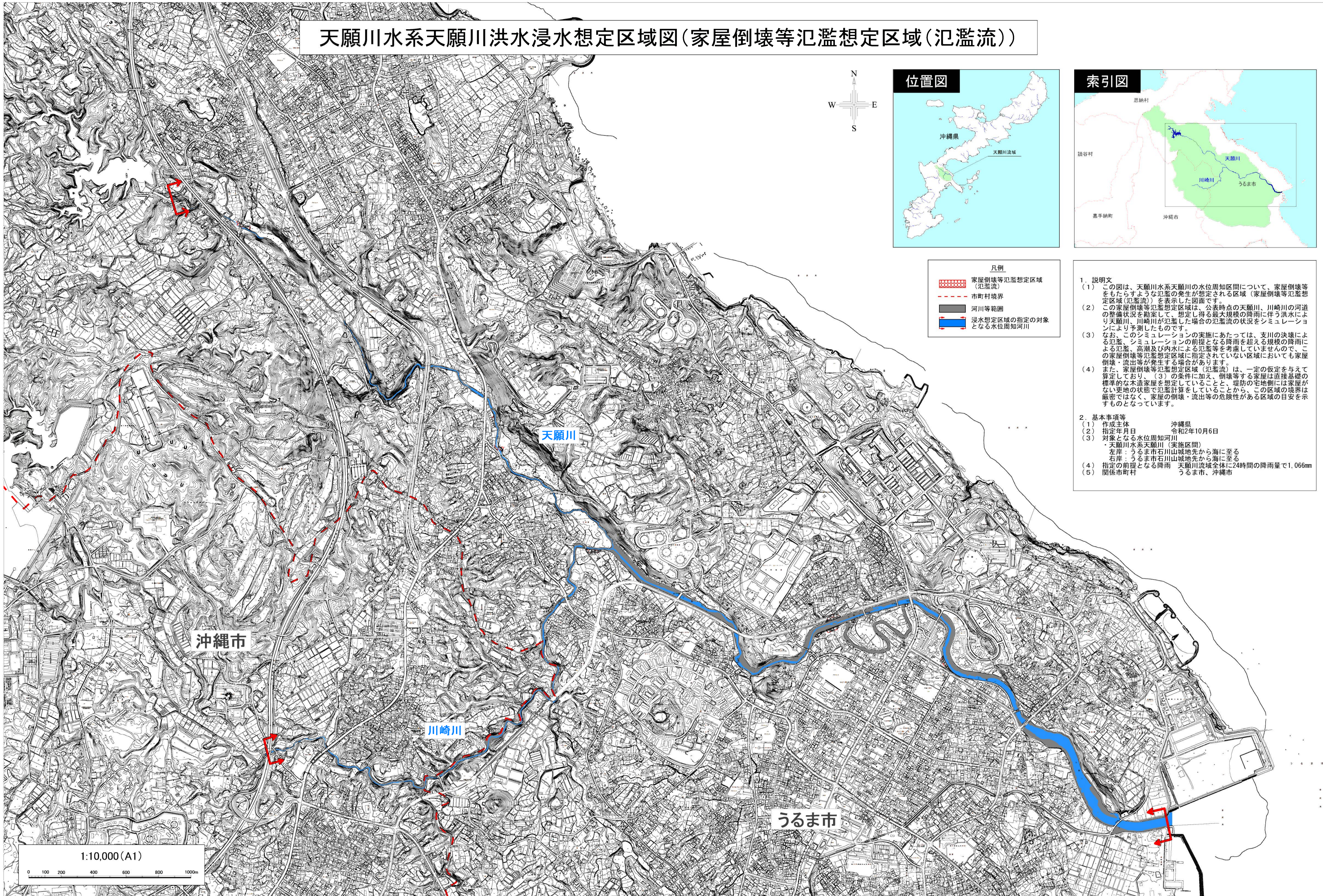


天願川水系天願川洪水浸水想定区域図(家屋倒壊等氾濫想定区域(氾濫流))



- #### 凡例
- 家屋倒壊等氾濫想定区域(氾濫流)
 - 市町村境界
 - 河川等範囲
 - 浸水想定区域の指定の対象となる水位周知河川

- #### 1. 説明文
- (1) この図は、天願川水系天願川の水位周知区間について、家屋倒壊等をもたらすような氾濫の発生が想定される区域(家屋倒壊等氾濫想定区域(氾濫流))を表示した図面です。
 - (2) この家屋倒壊等氾濫想定区域は、公表時点の天願川、川崎川の河道の整備状況を勘案して、想定し得る最大規模の降雨に伴う洪水により天願川、川崎川が氾濫した場合の氾濫流の状況をシミュレーションにより予測したものです。
 - (3) なお、このシミュレーションの実施にあたっては、支川の決壊による氾濫、シミュレーションの前提となる降雨を超える規模の降雨による氾濫、高潮及び内水による氾濫等を考慮していませんので、この家屋倒壊等氾濫想定区域に指定されていない区域においても家屋倒壊・流出等が発生する場合があります。
 - (4) また、家屋倒壊等氾濫想定区域(氾濫流)は、一定の仮定を与えて算定しており、(3)の条件に加え、倒壊等する家屋は直接基礎の標準的な木造家屋を想定していることと、堤防の宅地側には家屋がない更地の状態で氾濫計算をしていることから、この区域の境界は厳密ではなく、家屋の倒壊・流出等の危険性がある区域の目安を示すものとなっております。
- #### 2. 基本事項等
- | | |
|-----------------|--------------------------|
| (1) 作成主体 | 沖縄県 |
| (2) 指定年月日 | 令和2年10月6日 |
| (3) 対象となる水位周知河川 | 天願川水系天願川(実施区間) |
| | 左岸：うるま市石川山城地先から海に至る |
| | 右岸：うるま市石川山城地先から海に至る |
| (4) 指定の前提となる降雨 | 天願川流域全体に24時間の降雨量が1,066mm |
| (5) 関係市町村 | うるま市、沖縄市 |

1:10,000(A1)
0 100 200 400 600 800 1000m